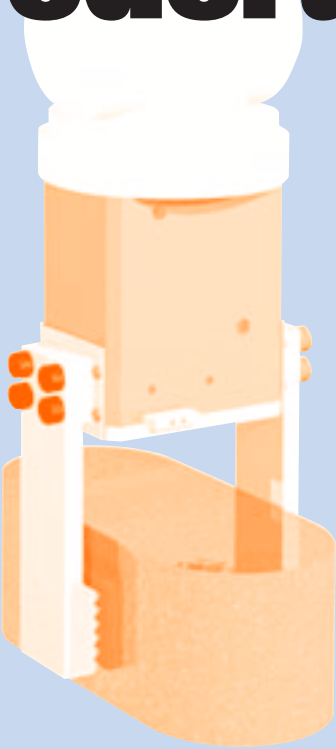
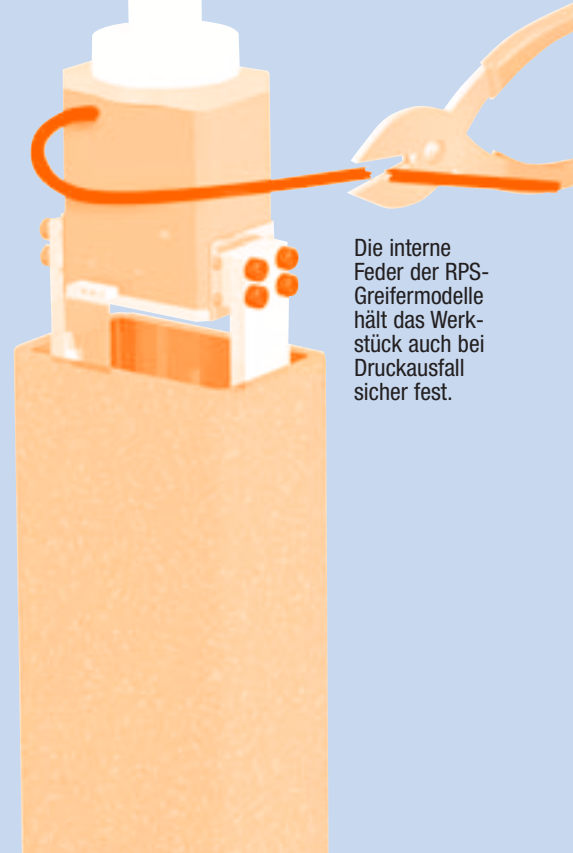


Parallelgreifer mit Federunterstützung



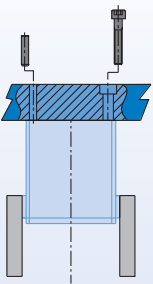
- Patentierter Doppelkeiltrieb**
 Der Greifer baut auf unserem patentierten Doppelkeiltrieb zur Betätigung und Synchronisierung auf.
- Ausfallsicherer Betrieb**
 Die Kraft der internen Feder erhält die Greifkraft auch bei Druckausfall.
- Einfach wirkend mit Feder-rückstellung**
 Die Greiferbacken öffnen sich gegen die Kraftwirkung der Feder und werden in der Gegenrichtung durch die Feder betätigt. Dazu ist nur eine einzelne Luftleitung erforderlich.
- Doppelt wirkend mit Federunterstützung**
 Die Federunterstützung wird mit der druckbeaufschlagten Greifbewegung kombiniert und erzeugt so erheblich größere Greifkräfte bei geringerem pneumatischem Druck.
- Greifen nach innen oder außen**
 Der Greifer ist in einer Variante mit schließender Feder (-C) für Greifbewegungen nach außen und einer Variante mit öffnender Feder (-O) für Greifbewegungen nach innen erhältlich.



Die interne Feder der RPS-Greifermodelle hält das Werkstück auch bei Druckausfall sicher fest.

Installation:

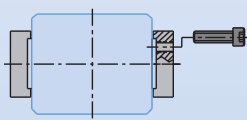
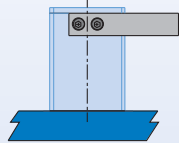
Die Greifer können in beliebiger Richtung angebracht und betrieben werden



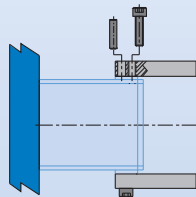
Der Gehäusekörper wird mit Schrauben befestigt und die Positionierung mittels Passstiften präzise vorgenommen



Die Einheit kann kopfüber angebracht werden



Die Finger werden mit Schrauben befestigt und durch Formschluss auf den Backen justiert



Technische Daten:

	US	Metrisch
Pneumatik		
Betriebsdruckbereich	50-100 psi	3.5-7 bar
Zylinderart	Doppelt wirkend mit Federunterstützung <i>oder</i> Einzelwirkend mit Federrückstellung	
Dynamische Dichtung	Interne Schmierung, Buna-N	
Betätigungsventil	4/2-Wege bei doppelt wirkendem Zylinder	
	3/2-Wege bei einzeln wirkendem Zylinder	
Luftqualität		
Luftfilter	mind. 40 µ	
Luftölung	nicht erforderlich*	
Luftfeuchtigkeit	geringer Feuchtigkeitsgehalt	
Betriebstemperaturbereich		
Buna-N Dichtung (Standard)	-30°~180° F	-35°~80° C
Viton®-Dichtung (optional)	-20°~300° F	-30°~150° C
Wartung†		
Lebensdauer	5 Millionen Zyklen	
Normale Anwendung	> 10 Millionen Zyklen*	
Mit vorbeug. Wartung	Ja	
Reparatur im Feld möglich	Ja	
Dichtungssätze verfügbar	Ja	

* Ölung verlängert die Lebensdauer erheblich
 † Siehe Wartungsabschnitt

Technische Merkmale

Einteiliges Gehäuse
Einteiliges Gehäuse aus leichtem, hochfestem Aluminium (7075-T6)

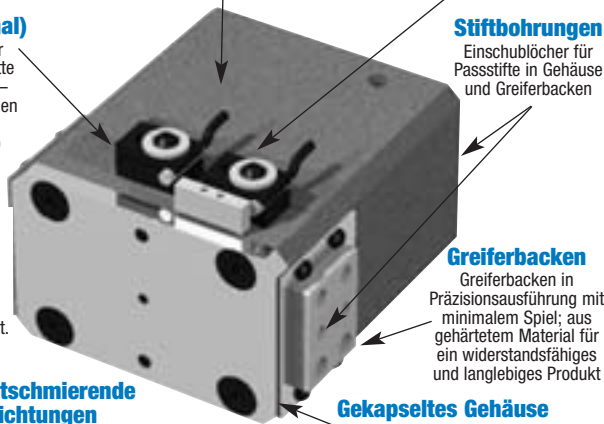
Harteloxiertes Material
Gehäuse harteloxiert (RC60) und teflonimprägniert

Anbauöffnungen für Zubehörteile
(zur Anbringung der Sensoren)

Sensor (optional)
Zur Erfassung der Backenposition (Bitte separat bestellen – Weitere Informationen siehe Abschnitt „Bestellbeispiel“)

Extrem Robuste Konstruktion
Die Backen werden über die gesamte Gehäuselänge geführt.

Selbstschmierende Dichtungen
Dynamische Dichtungen mit Selbstschmierung (nur Buna-N)

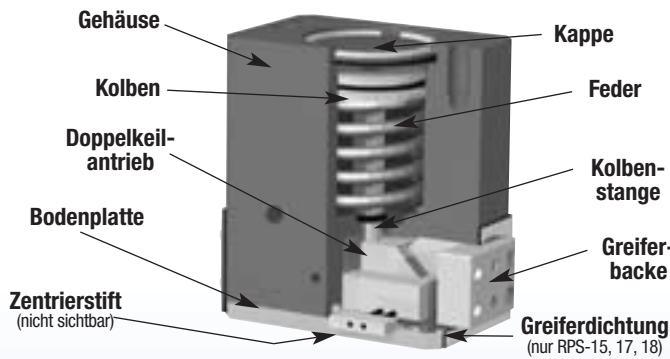


Stiftbohrungen
Einschublöcher für Passstifte in Gehäuse und Greiferbacken

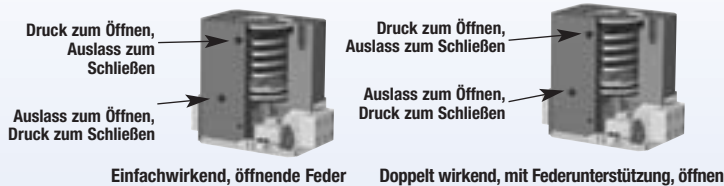
Greiferbacken
Greiferbacken in Präzisionsausführung mit minimalem Spiel; aus gehärtetem Material für ein widerstandsfähiges und langlebige Produkt

Gekapseltes Gehäuse
Die Einheit verhindert das Eindringen von Schmutzpartikeln (nicht bei RPS-11 und RPS-12)

Funktionsprinzip (RPS-C shown)



RPS-0 Öffnende Feder



RPS-C Schließende Feder



- Ein doppelt wirkender Kolben ist über eine Kolbenstange mit einem Doppelkeiltrieb verbunden.
- Der Antriebskeil bewegt sich in einer Nut in jeder Greiferbacke und überträgt dabei die vertikale Keilbewegung in eine synchrone Horizontalbewegung der Greiferbacken.
- Die große Oberfläche des Keils minimiert die Abnutzung durch Reibung.
- Der integrierte Zylinder-/Federmechanismus kann entweder als doppelt wirkender Zylinder mit Federunterstützung oder als einfach wirkender Zylinder mit Federrückstellung eingesetzt werden.
- Geeignet für Greifbewegungen nach innen oder außen.

Parallelgreifer, Modell RPS

Größe -11M

Modell:	RPS-11	RPS-11M
Hub:	0.25 in.	6.4 mm
Greifkraft:	50 lb	222 N
Gewicht:	.36 lb	.16 Kg

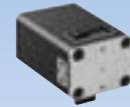


Siehe Seite **1.112**

Parallelgreifer, Modell RPS

Größe -12M

Modell:	RPS-12	RPS-12M
Hub:	0.38 in.	9.5 mm
Greifkraft:	60 lb	270 N
Gewicht:	.76 lb	.34 Kg



Siehe Seite **1.113**

Parallelgreifer, Modell RPS

Größe -15M

Modell:	RPS-15	RPS-15M
Hub:	0.50 in.	12.7 mm
Greifkraft:	90 lb	400 N
Gewicht:	1.44 lb	.65 Kg

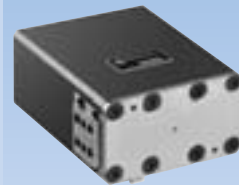


Siehe Seite **1.114**

Parallelgreifer, Modell RPS

Größe -17M

Modell:	RPS-17	RPS-17M
Hub:	0.75 in.	19.1 mm
Greifkraft:	300 lb	1334 N
Gewicht:	3.0 lb	1.4 Kg



Siehe Seite **1.115**

Parallelgreifer, Modell RPS

Größe -18M

Modell:	RPS-18	RPS-18M
Hub:	1.25 in.	31.8 mm
Greifkraft:	600 lb	2669 N
Gewicht:	11 lb	5.0 Kg

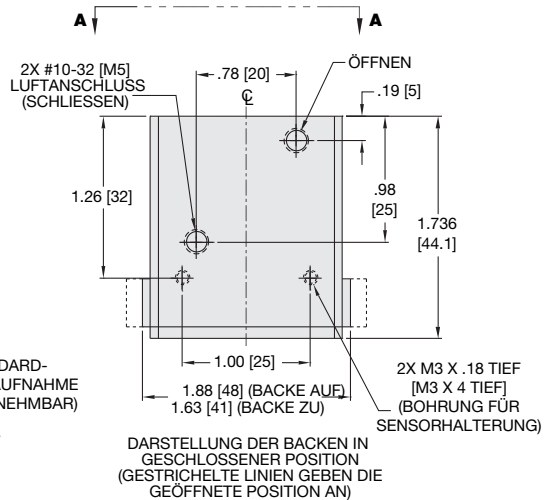
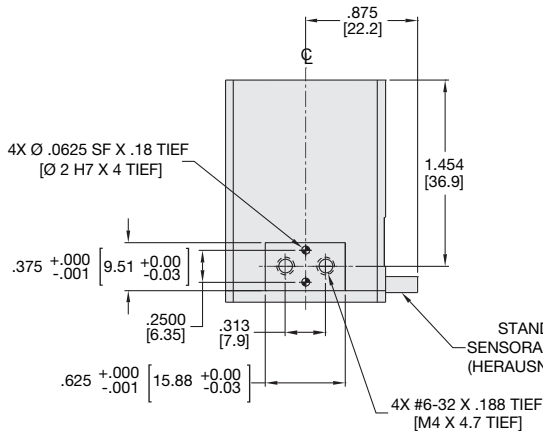
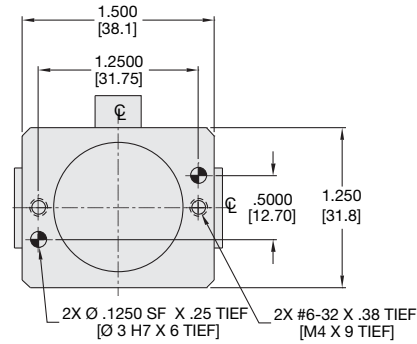


Siehe Seite **1.116**

PARALLELGREIFER RPS-11M MIT DOPPELKEILANTRIEB UND FEDERUNTERSTÜTZUNG

Technische Daten	RPS-11	RPS-11M
Nom. Greifkraft F bei 7 bar	50 lbs.	222 N
Hub	0.25 in.	6.4 mm
Gewicht	0.36 lbs.	0.16 Kg
Betriebsdruck min./max.	50-100 psi	3.4-7 bar
Zylinderdurchmesser	1.00 in.	25.4 mm
Luftverbrauch/Zyklus	0.098 in ³	1.6 cm ³
Betriebstemperatur min./max.		
Standarddichtungen	-30°~180° F	-35°~80° C
Viton®-Dichtungen	-20°~300° F	-30°~150° C
Schließ-/Öffnungszeit	0.15 sec.	0.15 sec.
Absolute Genauigkeit	±0.002 in.	±0.05 mm
Wiederholgenauigkeit	±0.001 in.	±0.03 mm
Betätigungsventil (einzeln wirkend)	3/2-Wege	
Betätigungsventil (doppelt wirkend)	4/2-Wege	

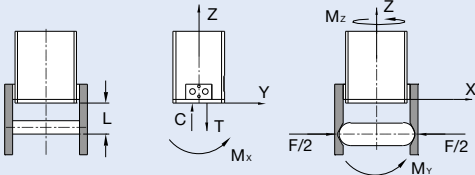
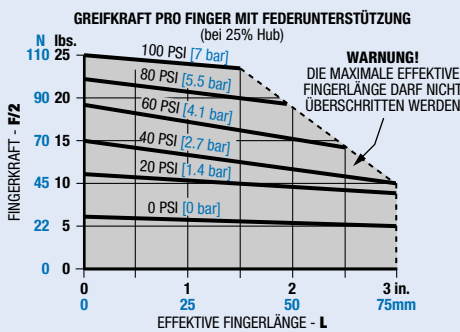
ANSICHT A-A



WENN NICHT ANDERS ANGEGEBEN, GELTEN DIE UNTEN AUFGEFÜHRTE TOLERANZEN

				USA [Inch]	Metrisch [mm]
Abmessungen symmetrisch zur Mittellinie	ISO-Methode	Alle Passbohrungen Slip Fit Lagetoleranz ±.0005" oder [±.013mm]	Gewindesteigung metrische Gewinde	0.00 = ±.01 0.000 = ±.005 0.0000 = ±.0005	[0.] = [±.25] [0.0] = [±.13] [0.00] = [±.013]

Belastungsdaten



Maximalbelastung [†]	Statisch		Dynamisch	
	USA	Metrisch	USA	Metrisch
Max. Zugbelastung T	100 lbs.	445 N	25 lbs.	111 N
Max. Druckbelastung C	200 lbs.	890 N	25 lbs.	111 N
Max. Moment M_x	100 in.-lbs.	11 Nm	25 in.-lbs.	3 Nm
Max. Moment M_y	100 in.-lbs.	11 Nm	25 in.-lbs.	3 Nm
Max. Moment M_z	100 in.-lbs.	11 Nm	25 in.-lbs.	3 Nm

[†]Angaben/Fingerpaar, Max.-Werte nicht gleichzeitig anwenden

Bestellbeispiel: (Zubehör bitte separat bestellen)

GRUNDMODELL FEDERWIRKUNG (siehe unten)

RPS-11 M - V

METRISCH VITON®-DICHTUNGEN

FEDERWIRKUNG **O** Öffnen
C Schließen

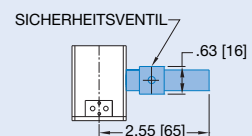
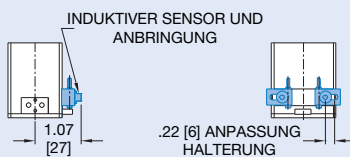
SENSOREN[†]

	BESTELLN.R.	ANZ./EINHEIT
Halterung für 2 Sensoren	OSMK-003	1
Induktiver Sensor (NPN), 3 mm, mit Schnelltrennung*	OISN-019	1 oder 2
Induktiver Sensor (PNP), 3 mm, mit Schnelltrennung*	OISP-019	1 oder 2
Kabel mit Schnelltrennung (2 m)*	CABL-010	1 oder 2
Kabel mit Schnelltrennung (5 m)*	CABL-013	1 oder 2

PNEUMATIK-ZUBEHÖR

Sicherheitsventil (imp.)	OFSV-001	1
Sicherheitsventil (metr.)	OFSV-004	1
Dichtungssatz, Standard	SLKT-036	1
Dichtungssatz, Viton®	SLKT-036V	1

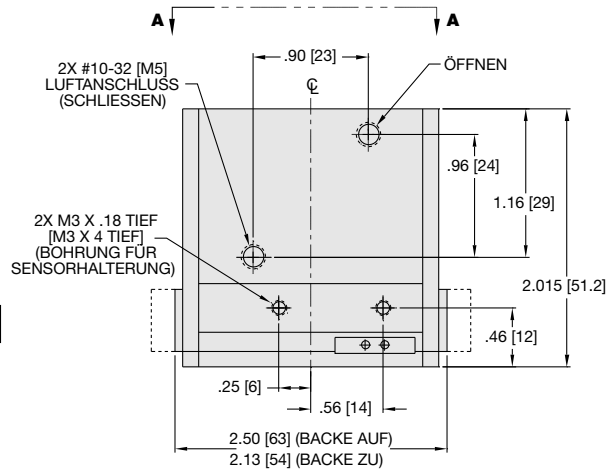
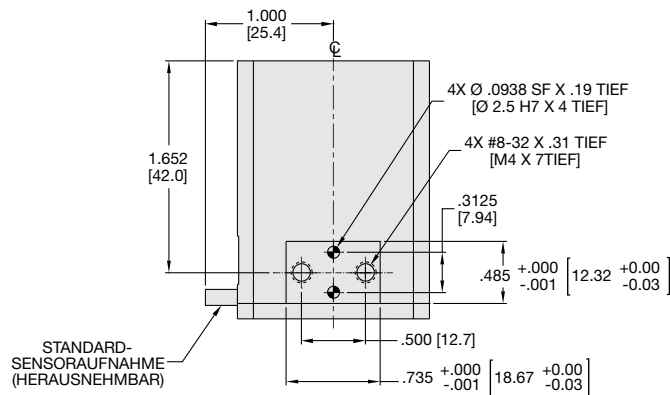
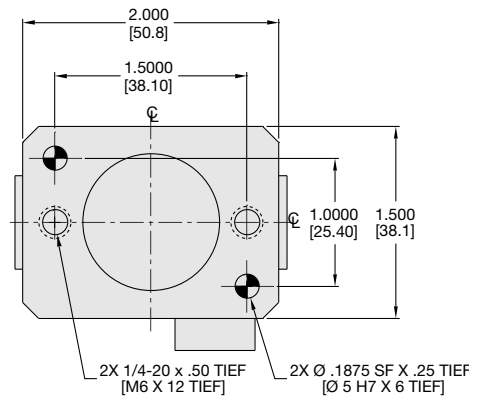
*Sensor und Kabel bitte separat bestellen *Kolbenmagnet im Standard



PARALLELGREIFER RPS-12M MIT DOPPELKEILANTRIEB UND FEDERUNTERSTÜTZUNG

Technische Daten	RPS-12	RPS-12M
Nom. Greifkraft F bei 7 bar	60 lbs.	267 N
Hub	0.38 in.	9.5 mm
Gewicht	0.76 lbs.	0.34 Kg
Betriebsdruck min./max.	50-100 psi	3.4-7 bar
Zylinderdurchmesser	1.000 in.	25.4 mm
Luftverbrauch/Zyklus	0.150 in ³	2.5 cm ³
Betriebstemperatur min./max.		
Standarddichtungen	-30°~180° F	-35°~80° C
Viton®-Dichtungen	-20°~300° F	-30°~150° C
Schließ-/Öffnungszeit	0.15 sec.	0.15 sec.
Absolute Genauigkeit	±0.002 in.	±0.05 mm
Wiederholgenauigkeit	±0.001 in.	±0.03 mm
Betätigungsventil (einzeln wirkend)	3/2-Wege	
Betätigungsventil (doppelt wirkend)	4/2-Wege	

ANSICHT A-A



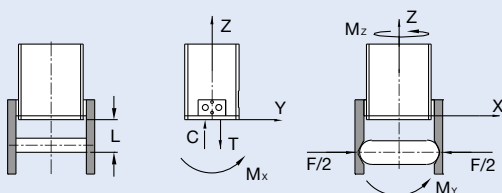
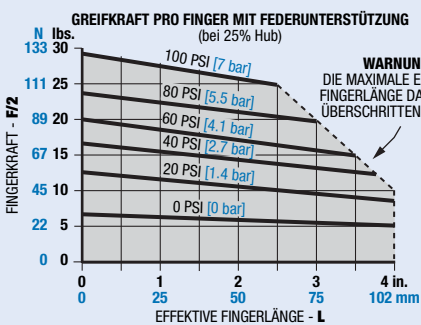
DARSTELLUNG DER BACKEN IN GESCHLOSSENER POSITION (GESTRICHelte LINIEN GEBEN DIE GEÖFFNETE POSITION AN)

WENN NICHT ANDERS ANGEGEBEN, GELTEN DIE UNTEN AUFGEFÜHRTEN TOLERANZEN

Abmessungen symmetrisch zur Mittellinie	ISO-Methode	Alle Passbohrungen Slip Fit Lagetoleranz ±.0005" oder [±.013mm]	Gewindesteigung metrische Gewinde	USA [Inch]	Metrisch [mm]
\varnothing	\varnothing	\varnothing	\varnothing	0.00 = ±.01	[.] = [±.25]
				0.000 = ±.005	[0.] = [±.13]
				0.0000 = ±.0005	[0.00] = [±.013]

Belastungsdaten

Bestellbeispiel: (Zubehör bitte separat bestellen)



Maximalbelastung†	Statisch		Dynamisch	
	USA	Metrisch	USA	Metrisch
Max. Zugbelastung T	200 lbs.	890 N	50 lbs.	222 N
Max. Druckbelastung C	400 lbs.	1779 N	50 lbs.	222 N
Max. Moment M _x	150 in.-lbs.	17 Nm	50 in.-lbs.	6 Nm
Max. Moment M _y	150 in.-lbs.	17 Nm	50 in.-lbs.	6 Nm
Max. Moment M _z	150 in.-lbs.	17 Nm	50 in.-lbs.	6 Nm

†Angaben/Fingerpaar, Max.-Werte nicht gleichzeitig anwenden

GRUNDMODELL FEDERWIRKUNG (siehe unten)

RPS-12 M - V

METRISCH VITON®-DICHTUNGEN

FEDERWIRKUNG
O Öffnen
C Schließen

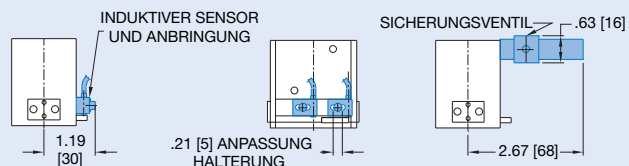
SENSOREN†

	BESTELLNR.	ANZ./EINHEIT
Halterung für 2 Sensoren	OSMK-003	1
Induktiver Sensor (NPN), 3 mm, mit Schnelltrennung*	OISN-019	1 oder 2
Induktiver Sensor (PNP), 3 mm, mit Schnelltrennung*	OISP-019	1 oder 2
Kabel mit Schnelltrennung (2 m)*	CABL-010	1 oder 2
Kabel mit Schnelltrennung (5 m)*	CABL-013	1 oder 2

PNEUMATIK-ZUBEHÖR

Sicherheitsventil (imp.)	OFSV-001	1
Sicherheitsventil (metr.)	OFSV-004	1
Dichtungssatz, Standard	SLKT-040	1
Dichtungssatz, Viton®	SLKT-040V	1

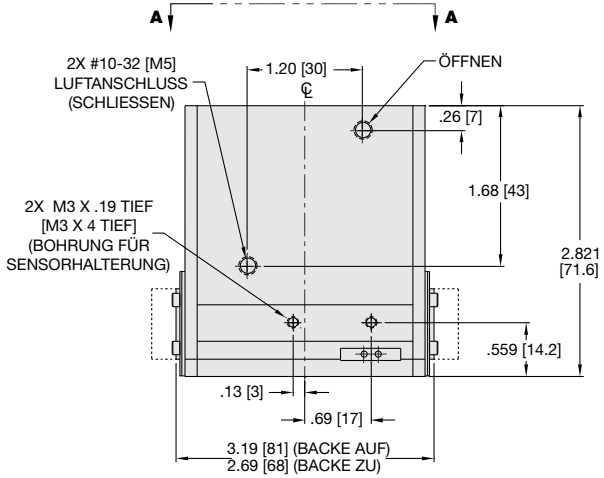
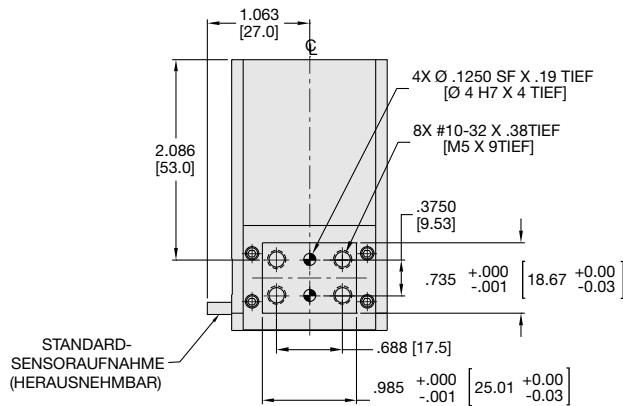
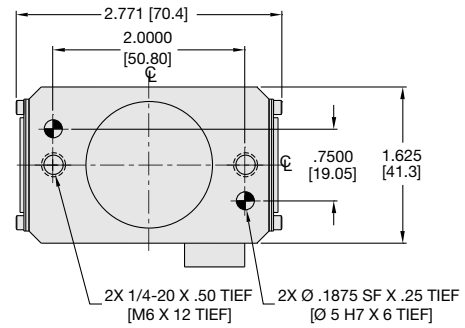
*Sensor und Kabel bitte separat bestellen *Kolbenmagnet im Standard



PARALLELGREIFER RPS-15M MIT DOPPELKEILANTRIEB UND FEDERUNTERSTÜTZUNG

Technische Daten	RPS-15	RPS-15M
Nom. Greifkraft F bei 7 bar	90 lbs.	400 N
Hub	0.50 in.	12.7 mm
Gewicht	1.44 lbs.	0.65 Kg
Betriebsdruck min./max.	50-100 psi	3.4-7 bar
Zylinderdurchmesser	1.250 in.	31.8 mm
Luftverbrauch/Zyklus	0.300 in ³	4.9 cm ³
Betriebstemperatur min./max.		
Standarddichtungen	-30°~180° F	-35°~80° C
Viton®-Dichtungen	-20°~300° F	-30°~150° C
Schließ-/Öffnungszeit	0.17 sec.	0.17 sec.
Absolute Genauigkeit	±0.002 in.	±0.05 mm
Wiederholgenauigkeit	±0.001 in.	±0.03 mm
Betätigungsventil (einzeln wirkend)	3/2-Wege	
Betätigungsventil (doppelt wirkend)	4/2-Wege	

ANSICHT A-A

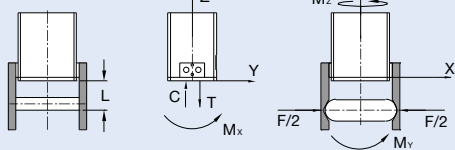
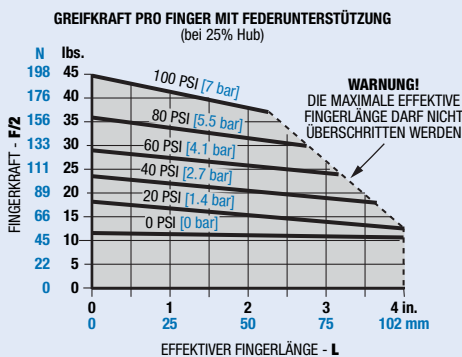


DARSTELLUNG DER BACKEN IN GESCHLOSSENER POSITION (GESTRICHelte LINIEN GEBEN DIE GEÖFFNETE POSITION AN)

WENN NICHT ANDERS ANGEGEBEN, GELTEN DIE UNTEN AUFGEFÜHRTEN TOLERANZEN

Abmessungen symmetrisch zur Mittellinie	ISO-Methode	Alle Passbohrungen Slip Fit Lagetoleranz ±.0005" oder [±.013mm]	Gewindesteigung metrische Gewinde	USA [Inch]	Metrisch [mm]
				0.00 = ±.01	[0.] = [±.25]
				0.000 = ±.005	[0.0] = [±.13]
				0.0000 = ±.0005	[0.00] = [±.013]

Belastungsdaten



Maximalbelastung [†]	Statisch		Dynamisch	
	USA	Metrisch	USA	Metrisch
Max. Zugbelastung T	400 lbs.	1779 N	100 lbs.	445 N
Max. Druckbelastung C	750 lbs.	3336 N	100 lbs.	445 N
Max. Moment M _x	300 in.-lbs.	34 Nm	100 in.-lbs.	11 Nm
Max. Moment M _y	300 in.-lbs.	34 Nm	100 in.-lbs.	11 Nm
Max. Moment M _z	300 in.-lbs.	34 Nm	100 in.-lbs.	11 Nm

[†]Angaben/Fingerpaar, Max.-Werte nicht gleichzeitig anwenden

Bestellbeispiel: (Zubehör bitte separat bestellen)

GRUNDMODELL FEDERWIRKUNG (siehe unten)

RPS-15 M - V

METRISCH VITON®-DICHTUNGEN

FEDERWIRKUNG O Öffnen C Schließen

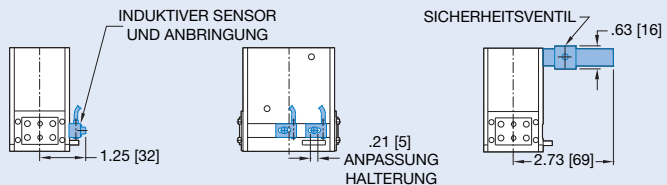
SENSOREN[†]

	BESTELLN.R.	ANZ./EINHEIT
Halterung für 2 Sensoren	OSMK-003	1
Induktiver Sensor (NPN), 3 mm, mit Schnelltrennung*	OISN-019	1 oder 2
Induktiver Sensor (PNP), 3 mm, mit Schnelltrennung*	OISP-019	1 oder 2
Kabel mit Schnelltrennung (2 m)*	CABL-010	1 oder 2
Kabel mit Schnelltrennung (5 m)*	CABL-013	1 oder 2

PNEUMATIK-ZUBEHÖR

Sicherheitsventil (imp.)	OFSV-001	1
Sicherheitsventil (metr.)	OFSV-004	1
Dichtungssatz, Standard	SLKT-041	1
Dichtungssatz, Viton®	SLKT-041V	1

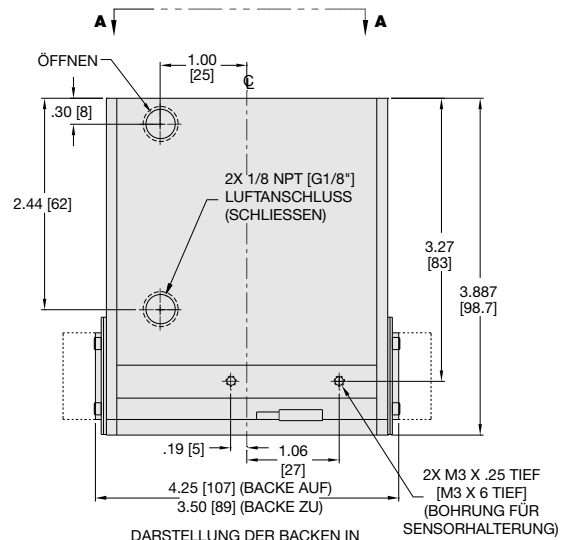
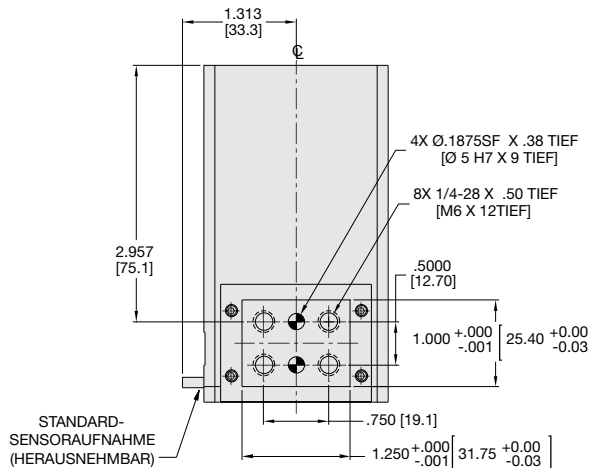
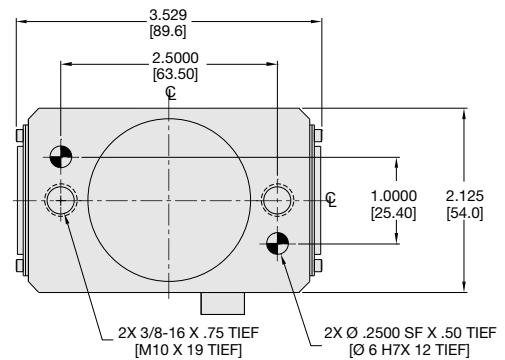
*Sensor und Kabel bitte separat bestellen *Kolbenmagnet im Standard



PARALLELGREIFER RPS-17M MIT DOPPELKEILANTRIEB UND FEDERUNTERSTÜTZUNG

Technische Daten	RPS-17	RPS-17M
Nom. Greifkraft F bei 7 bar	300 lbs.	1334 N
Hub	0.75 in.	19.1 mm
Gewicht	3.00 lbs.	1.4 Kg
Betriebsdruck min./max.	50-100 psi	3.4-7 bar
Zylinderdurchmesser	1.813 in.	46.1 mm
Luftverbrauch/Zyklus	1.400 in ³	22.9 cm ³
Betriebstemperatur min./max.		
Standarddichtungen	-30°~180° F	-35°~80° C
Viton®-Dichtungen	-20°~300° F	-30°~150° C
Schließ-/Öffnungszeit	0.31 sec.	0.31 sec.
Absolute Genauigkeit	±0.003 in.	±0.08 mm
Wiederholgenauigkeit	±0.001 in.	±0.03 mm
Betätigungsventil (einzeln wirkend)	3/2-Wege	
Betätigungsventil (doppelt wirkend)	4/2-Wege	

ANSICHT A-A

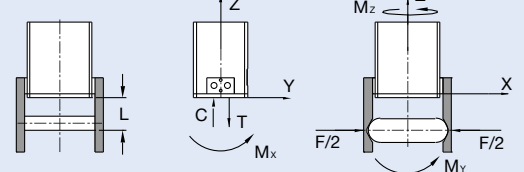
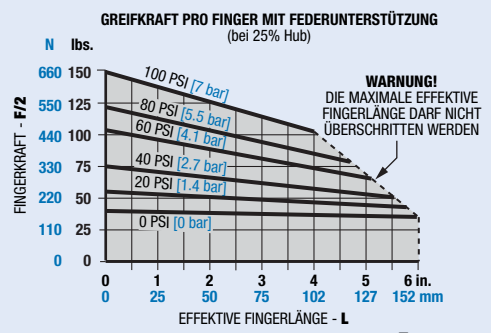


DARSTELLUNG DER BACKEN IN GESCHLOSSENER POSITION (GESTRICHELTE LINIEN GEBEN DIE GEÖFFNETE POSITION AN)

WENN NICHT ANDERS ANGEGEBEN, GELTEN DIE UNTEN AUFGEFÜHRTE TOLERANZEN

				USA [Inch]	Metrisch [mm]
Abmessungen symmetrisch zur Mittellinie	ISO-Methode	Alle Passbohrungen Slip Fit Lagetoleranz ±.0005" oder [±.013mm]	Gewindesteigung metrische Gewinde	0.00 = ±.01 0.000 = ±.005 0.0000 = ±.0005	[0.] = [±.25] [0.0] = [±.13] [0.00] = [±.013]

Belastungsdaten Bestellbeispiel: (Zubehör bitte separat bestellen)



Maximalbelastung [†]	Statisch		Dynamisch	
	USA	Metrisch	USA	Metrisch
Max. Zugbelastung T	750 lbs.	3336 N	200 lbs.	890 N
Max. Druckbelastung C	1500 lbs.	6672 N	200 lbs.	890 N
Max. Moment M_x	750 in.-lbs.	85 Nm	250 in.-lbs.	28 Nm
Max. Moment M_y	750 in.-lbs.	85 Nm	250 in.-lbs.	28 Nm
Max. Moment M_z	750 in.-lbs.	85 Nm	250 in.-lbs.	28 Nm

[†]Angaben/Fingerpaar, Max.-Werte nicht gleichzeitig anwenden

GRUNDMODELL FEDERWIRKUNG

RPS-17 **M** - **V**

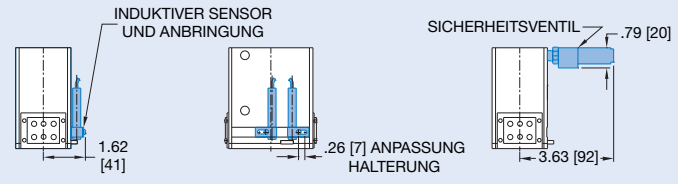
METRISCH VITON®-DICHTUNGEN

FEDERWIRKUNG **O** Öffnen **C** Schließen

SENSOREN [†]	BESTELLNR.	ANZ./EINHEIT
Halterung für 2 Sensoren	OSMK-072	1
Induktiver Sensor (NPN), 8 mm, mit Schnelltrennung*	OISN-011	1 oder 2
Induktiver Sensor (PNP), 8 mm, mit Schnelltrennung*	OISP-011	1 oder 2
Kabel mit Schnelltrennung (2 m)*	CABL-010	1 oder 2
Kabel mit Schnelltrennung (5 m)*	CABL-013	1 oder 2

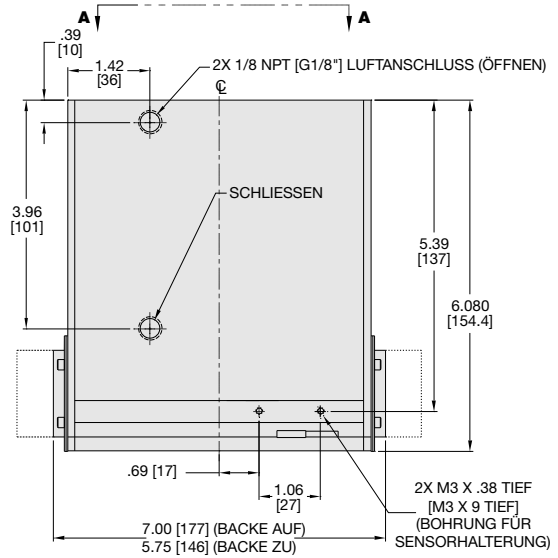
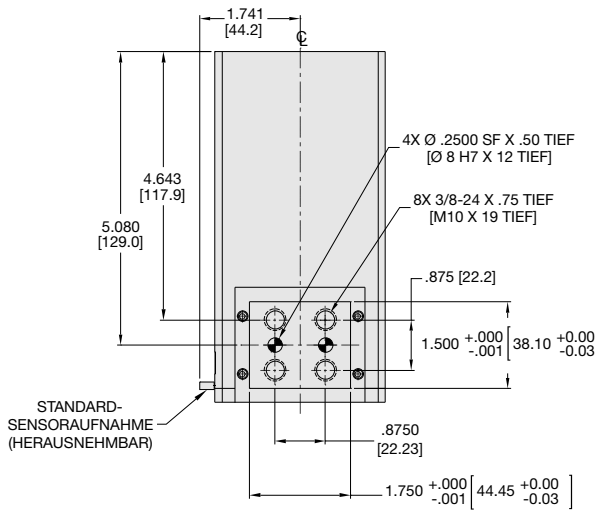
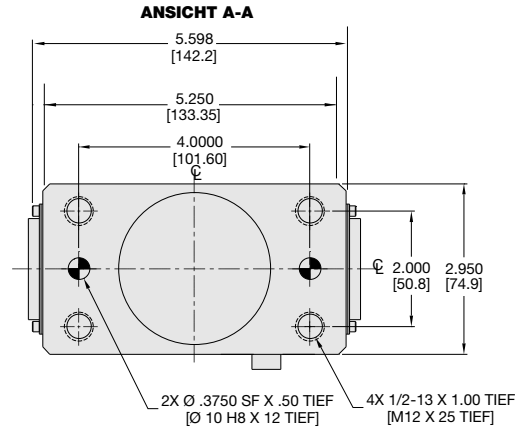
PNEUMATIK-ZUBEHÖR	BESTELLNR.	ANZ./EINHEIT
Sicherheitsventil (imp.)	OFSV-002	1
Sicherheitsventil (metr.)	OFSV-005	1
Dichtungssatz, Standard	SLKT-042	1
Dichtungssatz, Viton®	SLKT-042V	1

*Sensor und Kabel bitte separat bestellen *Kolbenmagnet im Standard



PARALLELGREIFER RPS-18M MIT DOPPELKEILANTRIEB UND FEDERUNTERSTÜTZUNG

Technische Daten	RPS-18	RPS-18M
Nom. Greifkraft F bei 7 bar	600 lbs.	2669 N
Hub	1.25 in.	31.8 mm
Gewicht	11 lbs.	5.0 Kg
Betriebsdruck min./max.	50-100 psi	3.4-7 bar
Zylinderdurchmesser	2.500 in.	63.5 mm
Luftverbrauch/Zyklus	4.400 in ³	72.1 cm ³
Betriebstemperatur min./max.		
Standarddichtungen	-30°~180° F	-35°~80° C
Viton®-Dichtungen	-20°~300° F	-30°~150° C
Schließ-/Öffnungszeit	0.51 sec.	0.51 sec.
Absolute Genauigkeit	±0.003 in.	±0.08 mm
Wiederholgenauigkeit	±0.001 in.	±0.03 mm
Betätigungsventil (einzeln wirkend)	3/2-Wege	
Betätigungsventil (doppelt wirkend)	4/2-Wege	

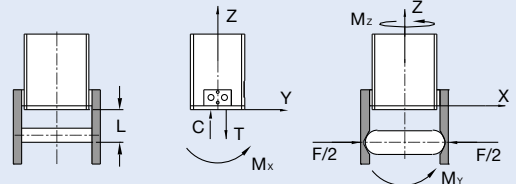
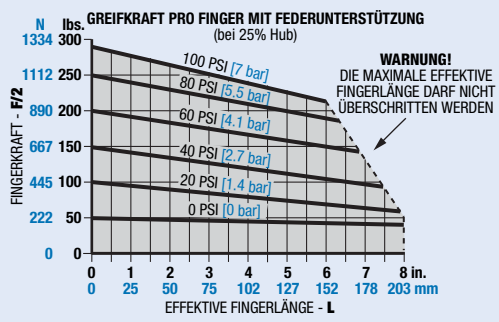


WENN NICHT ANDERS ANGEGEBEN, GELTEN DIE UNTEN AUFGEFÜHRTEN TOLERANZEN

USA [Inch]	Metrisch [mm]
0.00 = ±.01	[0.] = [±.25]
0.000 = ±.005	[0.0] = [±.13]
0.0000 = ±.0005	[0.00] = [±.013]

DARSTELLUNG DER BACKEN IN GESCHLOSSENER POSITION (GESTRICHelte LINIEN GEBEN DIE GEÖFFNETE POSITION AN)

Belastungsdaten Bestellbeispiel: (Zubehör bitte separat bestellen)



	Statisch		Dynamisch	
	USA	Metrisch	USA	Metrisch
Max. Zugbelastung T	1500 lbs.	6672 N	500 lbs.	2224 N
Max. Druckbelastung C	3000 lbs.	13345 N	500 lbs.	2224 N
Max. Moment M _x	1500 in.-lbs.	170 Nm	500 in.-lbs.	57 Nm
Max. Moment M _y	1500 in.-lbs.	170 Nm	500 in.-lbs.	57 Nm
Max. Moment M _z	1500 in.-lbs.	170 Nm	500 in.-lbs.	57 Nm

*Angaben/Fingerpaar, Max.-Werte nicht gleichzeitig anwenden

GRUNDMODELL **FEDERWIRKUNG** (siehe unten)

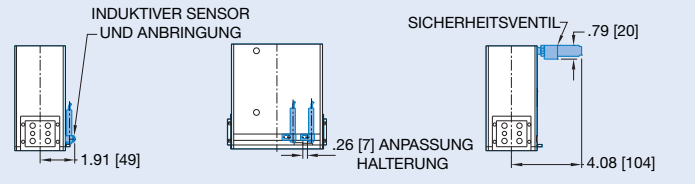
RPS-18 M - V

METRISCH **VITON®-DICHTUNGEN**

FEDERWIRKUNG **O** Öffnen **C** Schließen

SENSOREN*	BESTELLNR.	ANZ./EINHEIT
Halterung für 2 Sensoren	OSMK-072	1
Induktiver Sensor (NPN), 8 mm, mit Schnelltrennung*	OISN-011	1 oder 2
Induktiver Sensor (PNP), 8 mm, mit Schnelltrennung*	OISP-011	1 oder 2
Kabel mit Schnelltrennung (2 m)*	CABL-010	1 oder 2
Kabel mit Schnelltrennung (5 m)*	CABL-013	1 oder 2
PNEUMATIK-ZUBEHÖR		
Sicherheitsventil (imp.)	OFSV-002	1
Sicherheitsventil (metr.)	OFSV-005	1
Dichtungssatz, Standard	SLKT-043	1
Dichtungssatz, Viton®	SLKT-043V	1

*Sensor und Kabel bitte separat bestellen *Kolbenmagnet im Standard



Pos.	Menge	Bezeichnung
01	1	Gehäuse
03	1	Schaft
05	1	Kappe
06	1	Platte, Boden
07	1	Schaltfahne
08	2	Platte, Dichtung
09	1	Kolben
10*	1	Verlängerung, Schaft
11	1	Feder
20	2	Spannbacke, Schaltfahne vorhanden
30	2	Passstift
31	1	Passstift
32	2	Spannstift

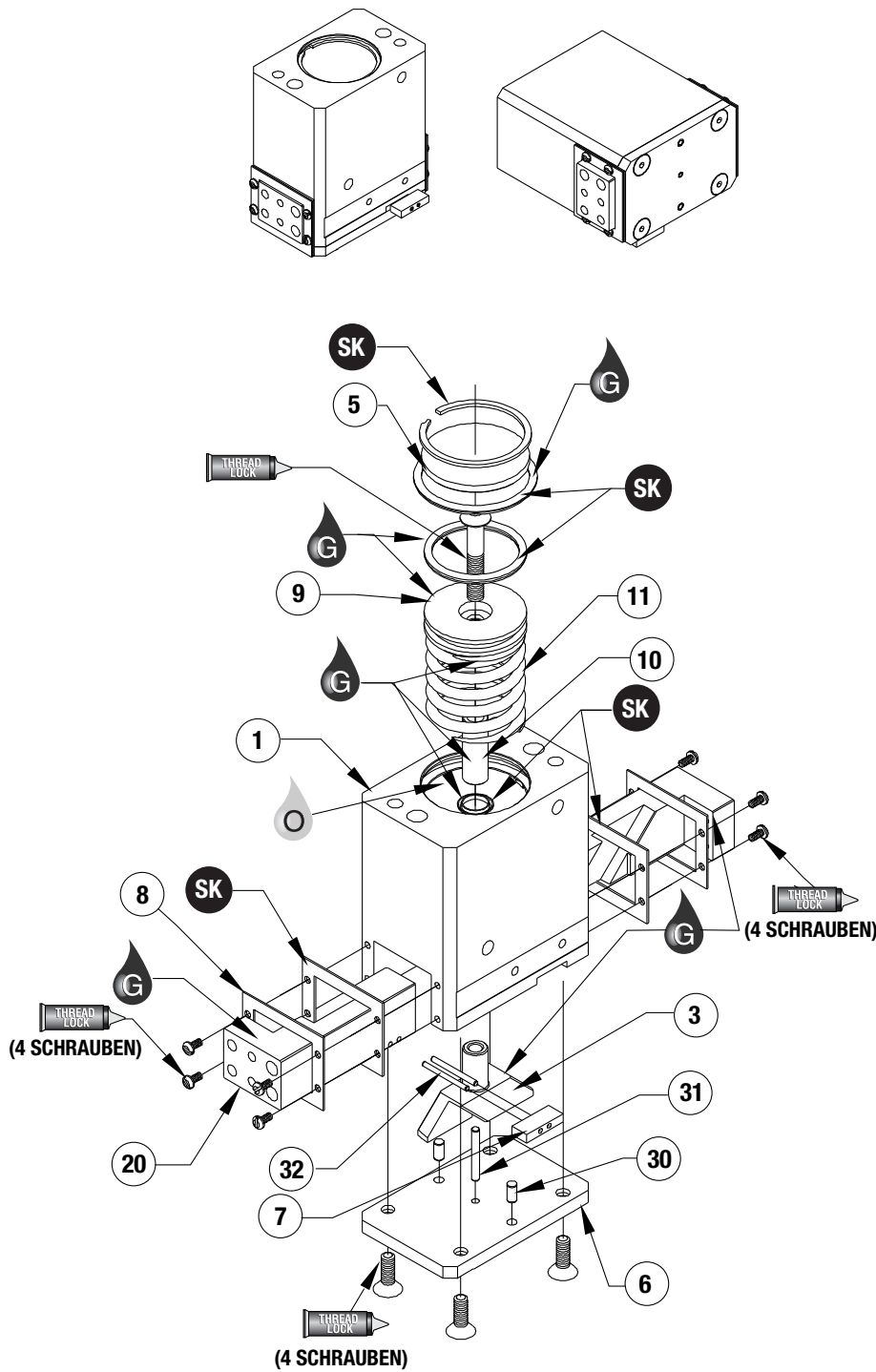
* Nur -C

ANM.: Eine komplette Liste der Ersatzteile mit Bestellnummern und Preisen erhalten Sie auf Anfrage.

Zusammenbau:

- 1) Dichtungen schmieren und einbauen.
- 2) Schaltfahne auf einer Backe montieren.
- 3) Keil, Schaft und Backen in Gehäuse einbauen.
- 4) Kolben und Feder in Gehäuse einbauen.
- 5) Kappe und Sicherungsring einbauen.
- 6) Bodenplatte an Gehäuse anbringen.

ANM.: -C-Betrieb dargestellt



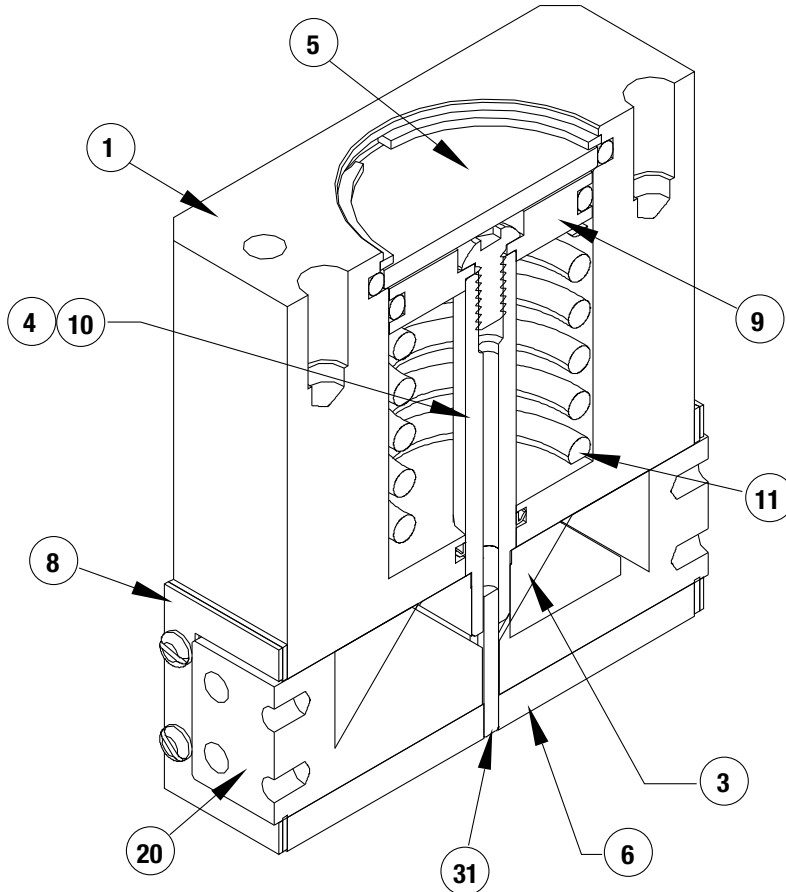
SICHERHEITSWARNUNG: BEIM ZUSAMMENBAU UND DEMONTAGE BESONDERE VORSICHTSMASSNAHMEN BEACHTEN. IM GREIFER BEFINDET SICH EINE UNTER DRUCK STEHENDE FEDER.

SK = Dichtungssatz-Bestellnummern
siehe Produktdatenblätter

SK Dichtungssatz-Teile	THREAD LOCK Schrauben-sicherungspaste	KRYTOX Krytox™ Schmiermittel	O Leichtes Maschinenöl	G Fett auf Teflon® Basis	GLUE Superkleber	 Ansicht dritter Winkel
----------------------------------	---	--	----------------------------------	------------------------------------	----------------------------	----------------------------

ZUSAMMENBAUZEICHNUNG RPS-REIHE

**SICHERHEITSHINWEIS: VORSICHT BEI ZUSAMMENBAU UND ZERLEGUNG.
DRUCKFEDER DES GREIFERS UNTER SPANNUNG.**



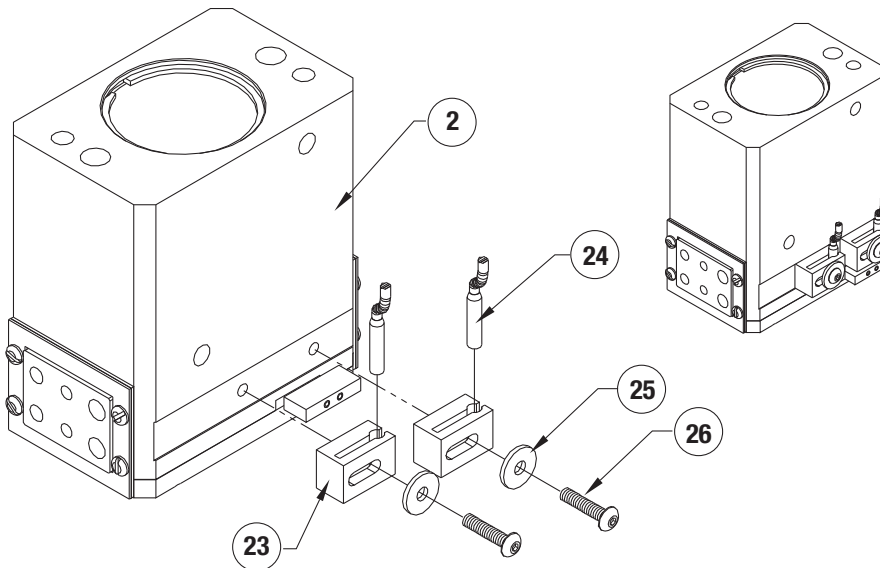
Pos.	Menge	Bezeichnung
01	1	Gehäuse
03	1	Schaft, Keil
05	1	Kappe
06	1	Platte, Boden
07	1	Schaltfahne
08	2	Platte, Dichtung
09	1	Kolben
10*	1	Verlängerung, Schaft
11	1	Feder
20	2	Spannbacke, Schaltfahne vorhanden
30	2	Passstift
31	1	Passstift
32	2	Spannstift

* Nur -C

ANM.: Eine komplette Liste der Ersatzteile mit Bestellnummern und Preisen erhalten Sie auf Anfrage.

ANM.: -C-Betrieb dargestellt

ZUBEHÖRMONTAGE UND EINSTELLANWEISUNGEN



Montage

1. Sensoren wie dargestellt einbauen.
2. Auf gewünschte Hubende-Erkennung einstellen.



Dichtungssatz-Teile



Schraubensicherungspaste



Krytox™ Schmiermittel



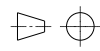
Leichtes Maschinenöl



Fett auf Teflon® Basis



Superkleber



Ansicht dritter Winkel

QUALITÄT PRÄZISION HALTBARKEIT FÜR IHRE NOTIZEN

