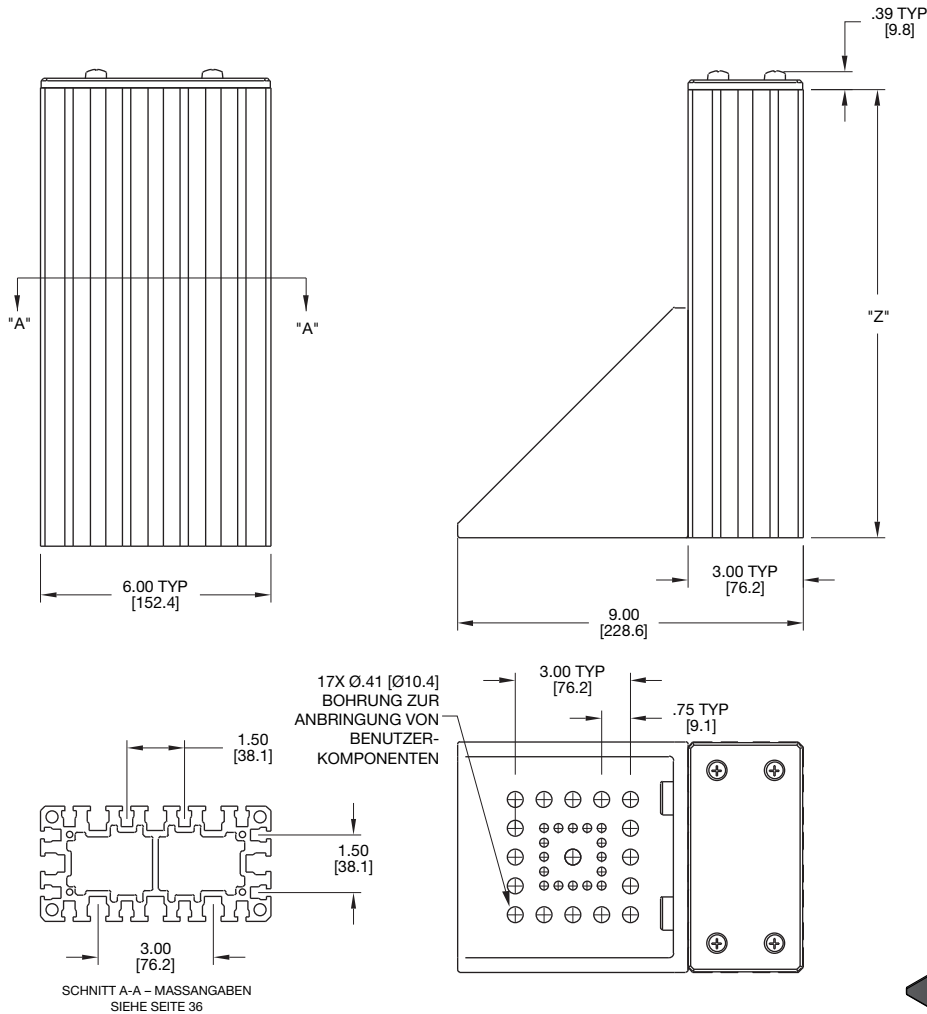
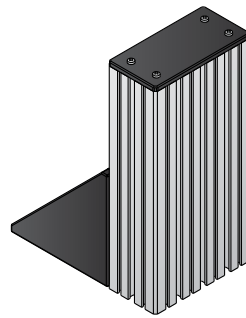


AUFBAUEINHEIT DMM-25-01



SCHNITT A-A - MASSANGABEN
SIEHE SEITE 36



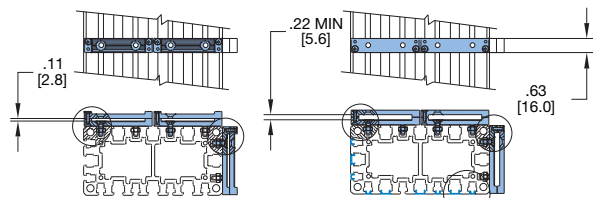
WENN NICHT ANDERS ANGEGEBEN, GELTEN DIE UNTEN AUFGEFÜHRTE TOLERANZEN

				USA [Inch]	Metrisch [mm]
Abmessungen symmetrisch zur Mittellinie	ISO-Methode	Alle Passbohrungen Slip Fit Lagetoleranz $\pm 0.0005''$ oder $[\pm 0.13\text{mm}]$	Gewindesteigung metrische Gewinde	0.00 = ± 0.01 0.000 = ± 0.005 0.0000 = ± 0.0005	[0.] = $[\pm 0.25]$ [0.0] = $[\pm 0.13]$ [0.00] = $[\pm 0.13]$

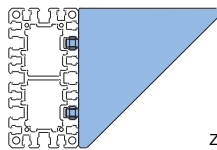
BAUREIHE DMM

5.26

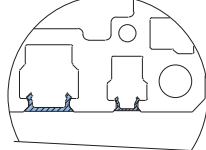
Bestellbeispiel: (Zubehör bitte separat bestellen)



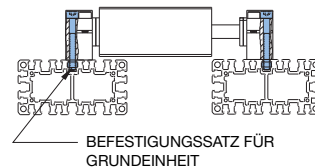
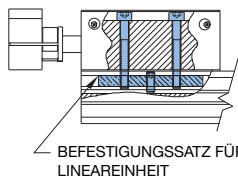
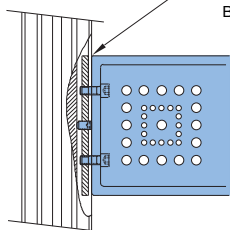
SCHLAUCHHALTERUNG (3 BAUSÄTZE IN JEDER ANSICHT)



ZUSÄTZLICHES VERSTÄRFUNGSBLECH



NUTABDECKUNG



GRUNDMODELL

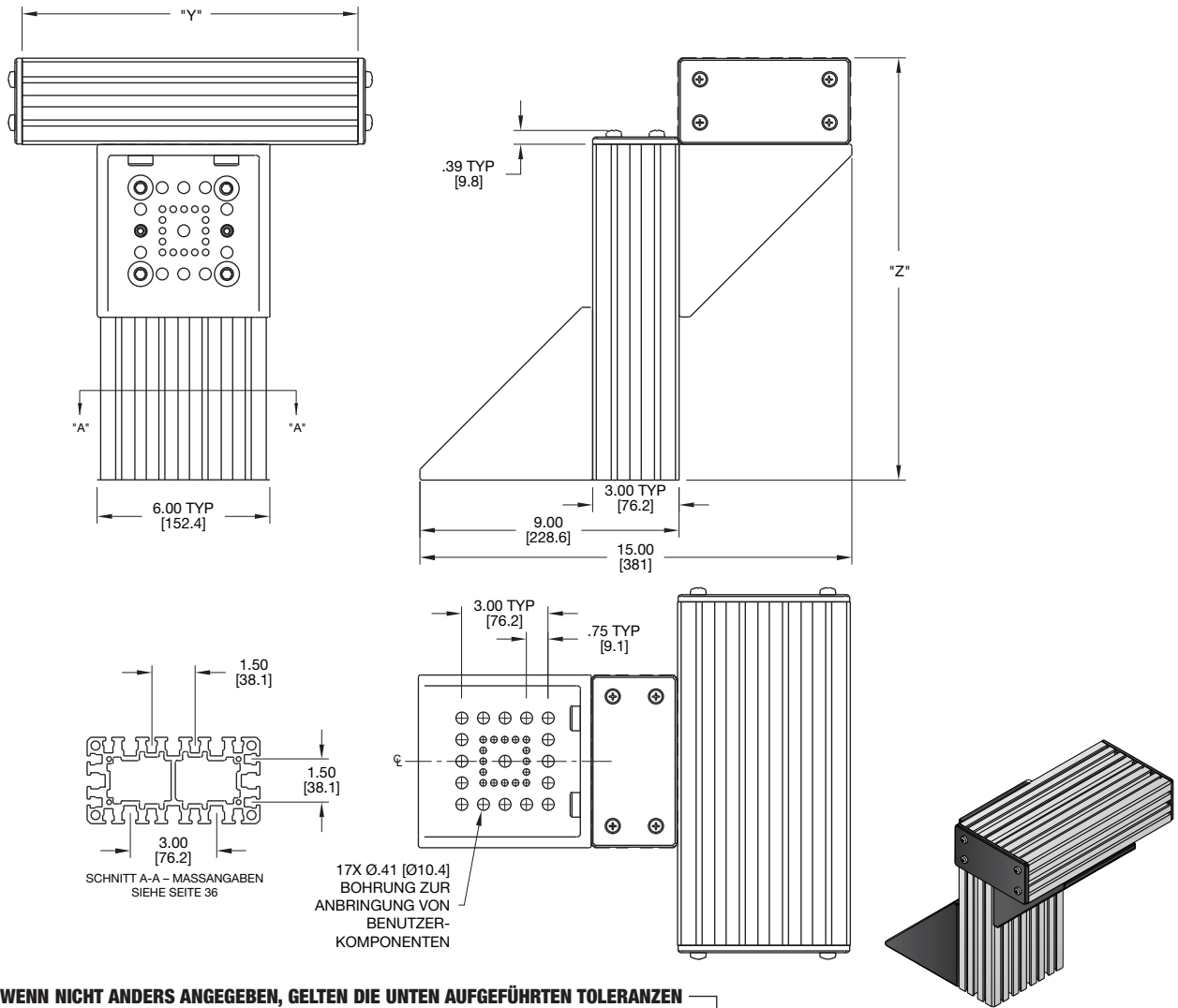
DMM-25-01 - X.XX

Siehe Zeichnung oben
Schrittweise 0,025 cm **MASS „Z“** Min: 19,05 cm Max: 91,44 cm

ZUBEHÖR

	GRÖSSE -20	GRÖSSE -25	ANZ/EINHEIT
Befestigungssatz für Grundeinheit (DLB)	DMBM-20	DMBM-25	1
Befestigungssatz für Lineareinheit (DLT/DLK)	DMTM-20	DMTM-25	1
Anbausatz zusätzl. Versteifungsblech (mittel)	DMGM-25	DMGM-25	Mehrere
Anbausatz zusätzl. Versteifungsblech (klein)	DMGM-16	DMGM-25	Mehrere
Mittlere Nutabdeckung (nur im Stück à 244 cm)	DMSC-25	DMSC-25	1 Pck/30,5 cm*
Kleine Nutabdeckung (nur im Stück à 244 cm)	DMSC-16	DMSC-16	1,5Pck/30,5 cm*
Schlauchhalterung (groß)	DMHC-002	DHMC-002	Mehrere

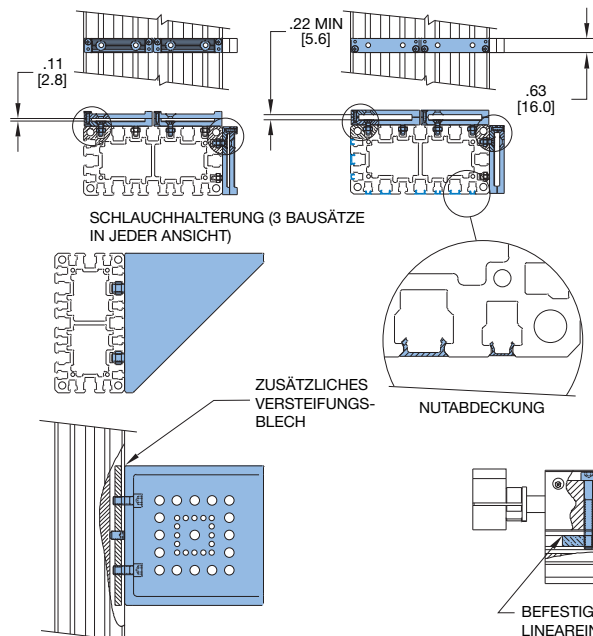
*Für jeweils 30,5 cm Länge des Anbauprofils werden 244 cm Nutabdeckung benötigt.
**Für jeweils 30,5 cm Länge des Anbauprofils werden 366 cm Nutabdeckung benötigt.



WENN NICHT ANDERS ANGEGEBEN, GELTEN DIE UNTEN AUFGEFÜHRTE TOLERANZEN

				USA [Inch]	Metrisch [mm]
Abmessungen symmetrisch zur Mittellinie	ISO-Methode	Alle Passbohrungen Slip Fit Lagetoleranz ±.0005" oder [±.013mm]	Gewindesteigung metrische Gewinde	0.00 = ±.01 0.000 = ±.005 0.0000 = ±.0005	[0.] = [±.25] [0.0] = [±.13] [0.00] = [±.013]

Bestellbeispiel: (Zubehör bitte separat bestellen)



GRUNDMODELL

Siehe Zeichnung oben
Schrittweise 0,025 cm

MASS „Y“

Min: 0,00 cm
Max: 15,24 cm

DMM-25-02 - X.XX - X.XX

Siehe Zeichnung oben
Schrittweise 0,025 cm

MASS „Z“

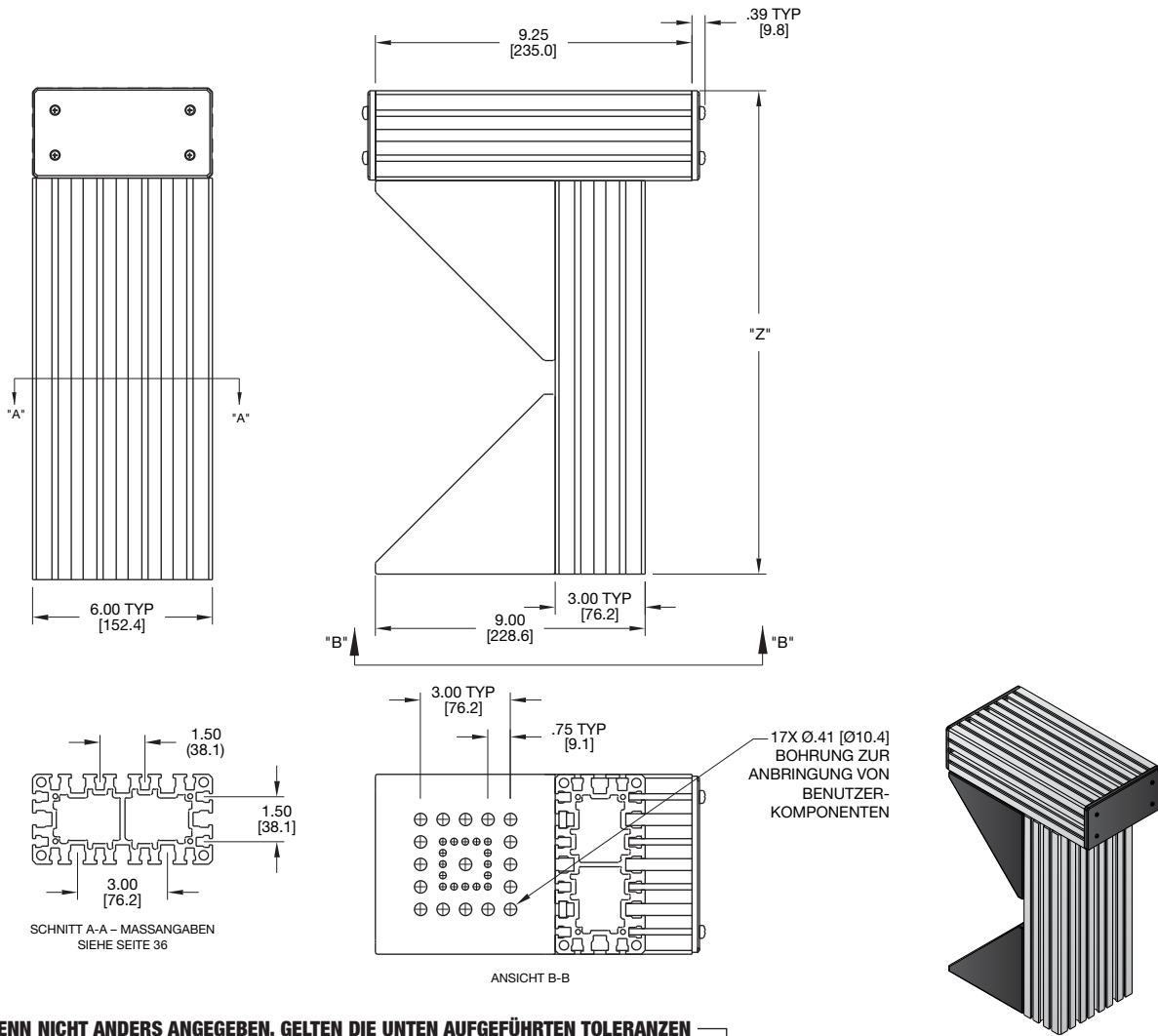
Min: 7,62 cm
Max: 15,24 cm

ZUBEHÖR

	GRÖSSE -20	GRÖSSE -25	ANZ/EINHEIT
Befestigungssatz für Grundeinheit (DLB)	DMBM-20	DMBM-25	1
Befestigungssatz für Lineareinheit (DLT/DLK)	DMTM-20	DMTM-25	1
Anbausatz zusätzl. Versteifungsblech (mittel)	DMGM-25	DMGM-25	Mehrere
Anbausatz zusätzl. Versteifungsblech (klein)	DMGM-16	DMGM-25	Mehrere
Mittlere Nutabdeckung (nur im Stück à 244 cm)	DMSC-25	DMSC-25	1 Pck/30,5 cm*
Kleine Nutabdeckung (nur im Stück à 244 cm)	DMSC-16	DMSC-16	1,5Pck/30,5 cm*
Schlauchhalterung (groß)	DMHC-002	DHMC-002	Mehrere

*Für jeweils 30,5 cm Länge des Anbauprofils werden 244 cm Nutabdeckung benötigt.
**Für jeweils 30,5 cm Länge des Anbauprofils werden 366 cm Nutabdeckung benötigt.

AUFBAUEINHEIT DMM-25-03



SCHNITT A-A - MASSANGABEN
SIEHE SEITE 36

ANSICHT B-B

17X Ø.41 [Ø10.4]
BOHRUNG ZUR
ANBRINGUNG VON
BENUTZER-
KOMPONENTEN

WENN NICHT ANDERS ANGEGEBEN, GELTEN DIE UNTEN AUFGEFÜHRTE TOLERANZEN

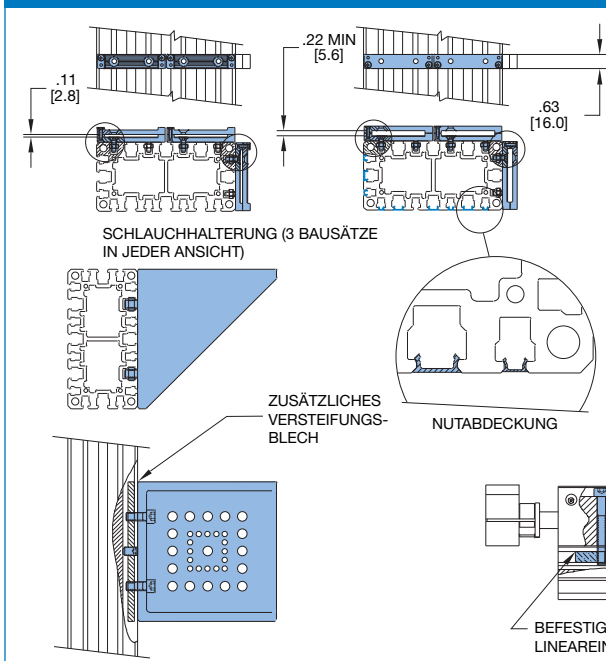
				USA [Inch]	Metrisch [mm]
Abmessungen symmetrisch zur Mittellinie	ISO-Methode	Alle Passbohrungen Slip Fit Lagetoleranz ±.0005" oder [±.013mm]	Gewindesteigung metrische Gewinde	0.00 = ±.01 0.000 = ±.005 0.0000 = ±.0005	[0.] = [±.25] [0.0] = [±.13] [0.00] = [±.013]

BAUREIHE DMM

5.28

DIRECTCONNECT™

Bestellbeispiel: (Zubehör bitte separat bestellen)



GRUNDMODELL

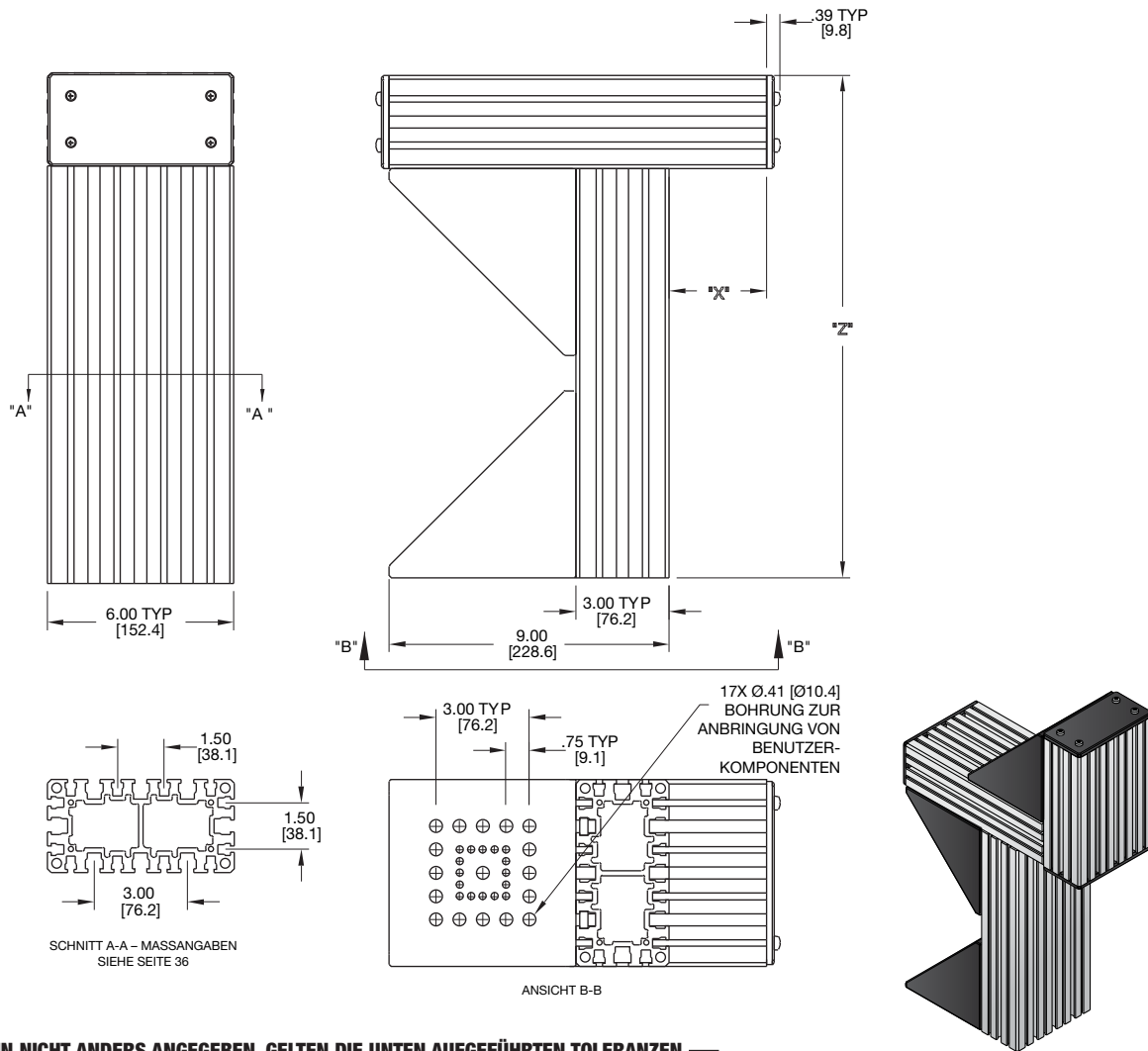
DMM-25-03 - X.XX

Siehe Zeichnung oben
Schrittweise 0,025 cm
MASS „Z“ Min: 19,05 cm
Max: 91,44 cm

ZUBEHÖR

	GRÖSSE -20	GRÖSSE -25	ANZ/EINHEIT
Befestigungssatz für Grundeinheit (DLB)	DMBM-20	DMBM-25	1
Befestigungssatz für Lineareinheit (DLT/DLK)	DMTM-20	DMTM-25	1
Anbausatz zusätzl. Versteifungsblech (mittel)	DMGM-25	DMGM-25	Mehrere
Anbausatz zusätzl. Versteifungsblech (klein)	DMGM-16	DMGM-25	Mehrere
Mittlere Nutabdeckung (nur im Stück à 244 cm)	DMSC-25	DMSC-25	1 Pck/30,5 cm*
Kleine Nutabdeckung (nur im Stück à 244 cm)	DMSC-16	DMSC-16	1,5Pck/30,5 cm*
Schlauchhalterung (groß)	DMHC-002	DHMC-002	Mehrere

*Für jeweils 30,5 cm Länge des Anbauprofils werden 244 cm Nutabdeckung benötigt.
**Für jeweils 30,5 cm Länge des Anbauprofils werden 366 cm Nutabdeckung benötigt.



WENN NICHT ANDERS ANGEGEBEN, GELTEN DIE UNTEN AUFGEFÜHRTE TOLERANZEN

				USA [Inch]	Metrisch [mm]
Abmessungen symmetrisch zur Mittellinie	ISO-Methode	Alle Passbohrungen Slip Fit Lagetoleranz ±.0005" oder [±.013mm]	Gewindesteigung metrische Gewinde	0.00 = ±.01 0.000 = ±.005 0.0000 = ±.0005	[0.] = [±.25] [0.0] = [±.13] [0.00] = [±.013]

BAUREIHE DMM
5.29

Bestellbeispiel: (Zubehör bitte separat bestellen)

SCHLAUCHHALTERUNG (3 BAUSÄTZE IN JEDER ANSICHT)

ZUSÄTZLICHES VERSTÄRFUNGSBLECH

NUTABDECKUNG

GRUNDMODELL Siehe Zeichnung oben Schrittweise 0,025 cm **MASS „X“** Min: 0,00 cm Max: 50,80 cm

DMM-25-04 - X.XX - X.XX

Siehe Zeichnung oben Schrittweise 0,025 cm **MASS „Z“** Min: 38,10 cm Max: 91,44 cm

ZUBEHÖR	GRÖSSE -20	GRÖSSE -25	ANZ/EINHEIT
Befestigungssatz für Grundeinheit (DLB)	DMBM-20	DMBM-25	1
Befestigungssatz für Lineareinheit (DLT/DLK)	DMTM-20	DMTM-25	1
Anbausatz zusätzl. Versteifungsblech (mittel)	DMGM-25	DMGM-25	Mehrere
Anbausatz zusätzl. Versteifungsblech (klein)	DMGM-16	DMGM-25	Mehrere
Mittlere Nutabdeckung (nur im Stück à 244 cm)	DMSC-25	DMSC-25	1 Pck/30,5 cm*
Kleine Nutabdeckung (nur im Stück à 244 cm)	DMSC-16	DMSC-16	1,5Pck/30,5 cm*
Schlauchhalterung (groß)	DMHC-002	DHMC-002	Mehrere

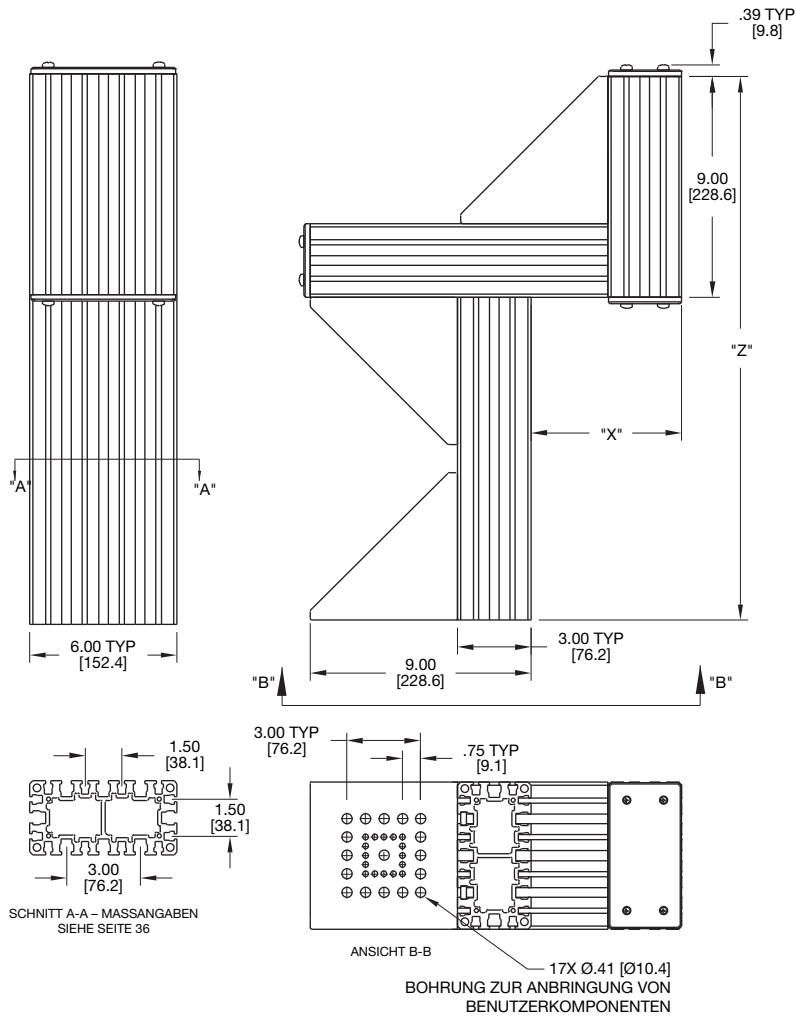
*Für jeweils 30,5 cm Länge des Anbauprofils werden 244 cm Nutabdeckung benötigt.
**Für jeweils 30,5 cm Länge des Anbauprofils werden 366 cm Nutabdeckung benötigt.

BEFESTIGUNGSSATZ FÜR LINEAREINHEIT

BEFESTIGUNGSSATZ FÜR GRUNDEINHEIT

DIRECTCONNECT™

AUFBAUEINHEIT DMM-25-05



SCHNITT A-A - MASSANGABEN SIEHE SEITE 36

ANSICHT B-B
17X Ø.41 [Ø10.4]
BOHRUNG ZUR ANBRINGUNG VON BENUTZERKOMPONENTEN

WENN NICHT ANDERS ANGEZEIGT, GELTEN DIE UNTEN AUFGEFÜHRTE TOLERANZEN

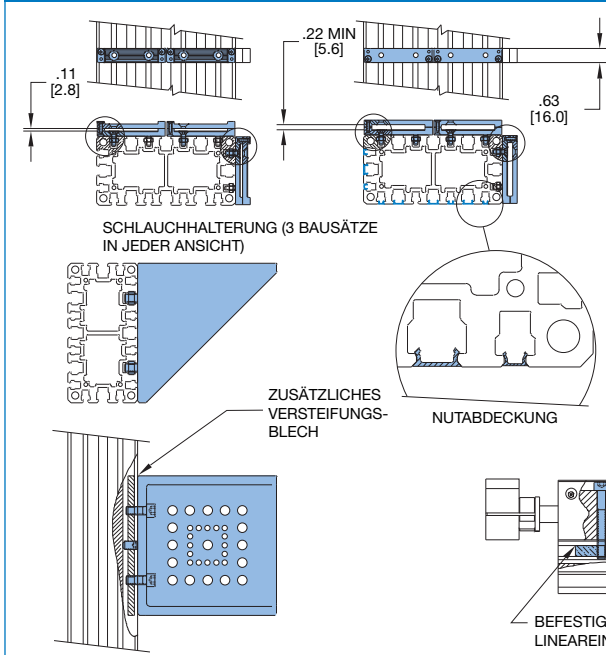
				USA [Inch]	Metrisch [mm]
Abmessungen symmetrisch zur Mittellinie	ISO-Methode	Alle Passbohrungen Slip Fit Lagertoleranz ±.0005" oder [±.013mm]	Gewindesteigung metrische Gewinde	0.00 = ±.01 0.000 = ±.005 0.0000 = ±.0005	[0.] = [±.25] [0.0] = [±.13] [0.00] = [±.013]

BAUREIHE DMM

5.30

DIRECTCONNECT™

Bestellbeispiel: (Zubehör bitte separat bestellen)



GRUNDMODELL

Siehe Zeichnung oben
Schrittweise 0,025 cm
MASS „X“ Min: 7,62 cm
Max: 50,80 cm

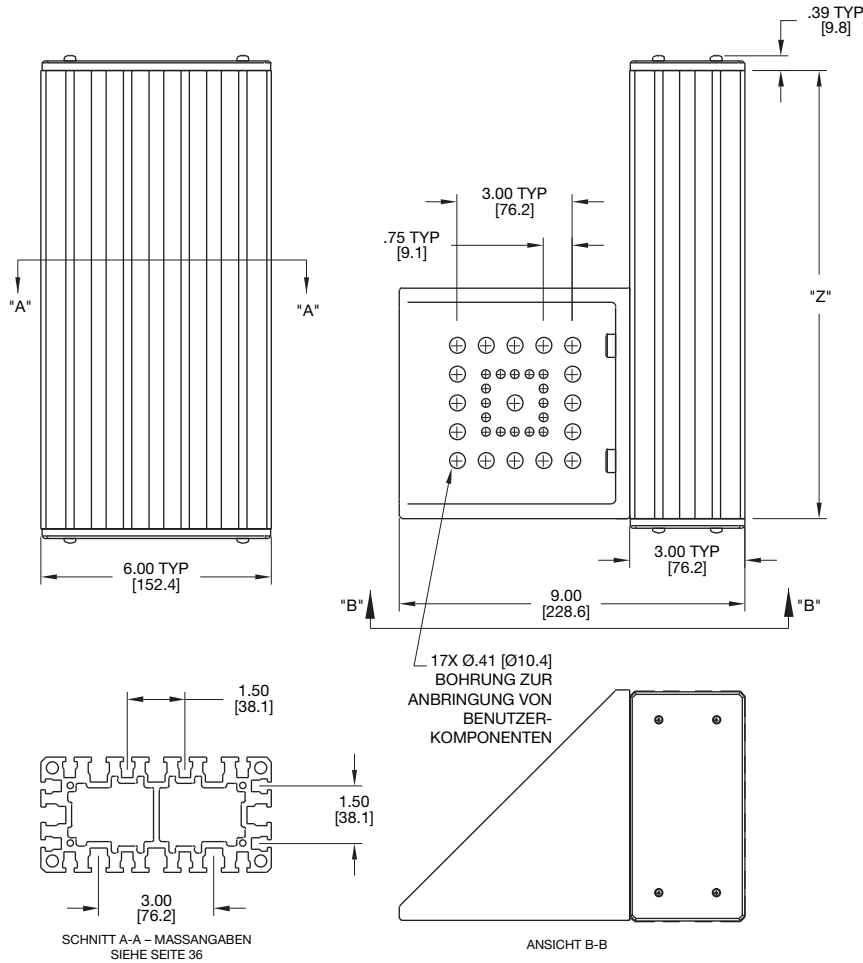
DMM-25-05 - X.XX - X.XX

Siehe Zeichnung oben
Schrittweise 0,025 cm
MASS „Z“ Min: 53,34 cm
Max: 91,44 cm

ZUBEHÖR

	GRÖSSE -20	GRÖSSE -25	ANZ/EINHEIT
Befestigungssatz für Grundeinheit (DLB)	DMBM-20	DMBM-25	1
Befestigungssatz für Lineareinheit (DLT/DLK)	DMTM-20	DMTM-25	1
Anbausatz zusätzl. Versteifungsblech (mittel)	DMGM-25	DMGM-25	Mehrere
Anbausatz zusätzl. Versteifungsblech (klein)	DMGM-16	DMGM-25	Mehrere
Mittlere Nutabdeckung (nur im Stück à 244 cm)	DMSC-25	DMSC-25	1 Pck/30,5 cm*
Kleine Nutabdeckung (nur im Stück à 244 cm)	DMSC-16	DMSC-16	1,5Pck/30,5 cm*
Schlauchhalterung (groß)	DMHC-002	DHMC-002	Mehrere

*Für jeweils 30,5 cm Länge des Anbauprofils werden 244 cm Nutabdeckung benötigt.
**Für jeweils 30,5 cm Länge des Anbauprofils werden 366 cm Nutabdeckung benötigt.



WENN NICHT ANDERS ANGEGEBEN, GELTEN DIE UNTEN AUFGEFÜHRTE TOLERANZEN

				USA [Inch]	Metrisch [mm]
Abmessungen symmetrisch zur Mittellinie	ISO-Methode	Alle Passbohrungen Slip Fit Lagetoleranz ±.0005" oder [±.013mm]	Gewindesteigung metrische Gewinde	0.00 = ±.01 0.000 = ±.005 0.0000 = ±.0005	[0.] = [±.25] [0.0] = [±.13] [0.00] = [±.013]

BAUREIHE DMM
5.31

Bestellbeispiel: (Zubehör bitte separat bestellen)

GRUNDMODELL

DMM-25-06 - X.XX

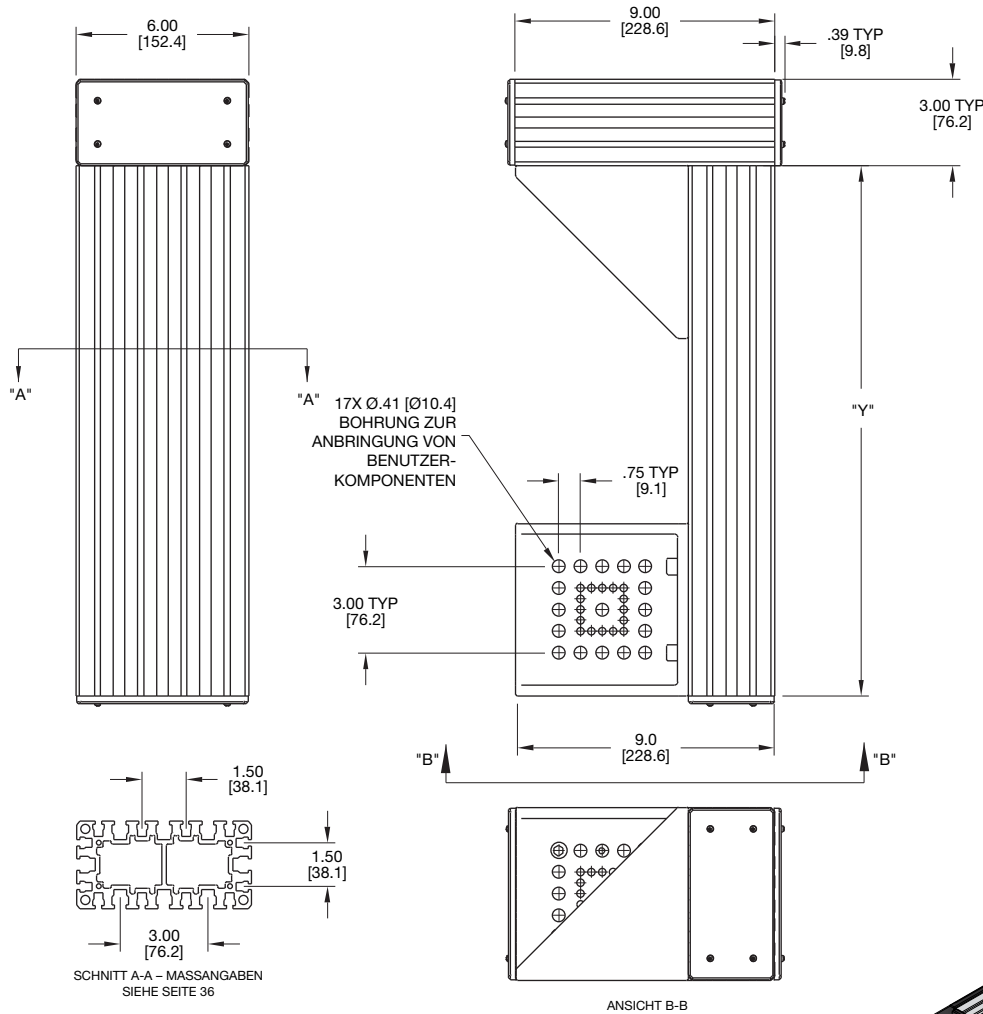
Siehe Zeichnung oben Schrittweise 0,025 cm **MASS „Z“** Min: 19,05 cm Max: 91,44 cm

ZUBEHÖR	GRÖSSE -20	GRÖSSE -25	ANZ/EINHEIT
Befestigungssatz für Grundeinheit (DLB)	DMBM-20	DMBM-25	1
Befestigungssatz für Lineareinheit (DLT/DLK)	DMTM-20	DMTM-25	1
Anbausatz zusätzl. Versteifungsblech (mittel)	DMGM-25	DMGM-25	Mehrere
Anbausatz zusätzl. Versteifungsblech (klein)	DMGM-16	DMGM-25	Mehrere
Mittlere Nutabdeckung (nur im Stück à 244 cm)	DMSC-25	DMSC-25	1 Pck/30,5 cm*
Kleine Nutabdeckung (nur im Stück à 244 cm)	DMSC-16	DMSC-16	1,5Pck/30,5 cm*
Schlauchhalterung (groß)	DMHC-002	DHMC-002	Mehrere

*Für jeweils 30,5 cm Länge des Anbauprofils werden 244 cm Nutabdeckung benötigt.
**Für jeweils 30,5 cm Länge des Anbauprofils werden 366 cm Nutabdeckung benötigt.

DIRECTCONNECT™

AUFBAUEINHEIT DMM-25-07



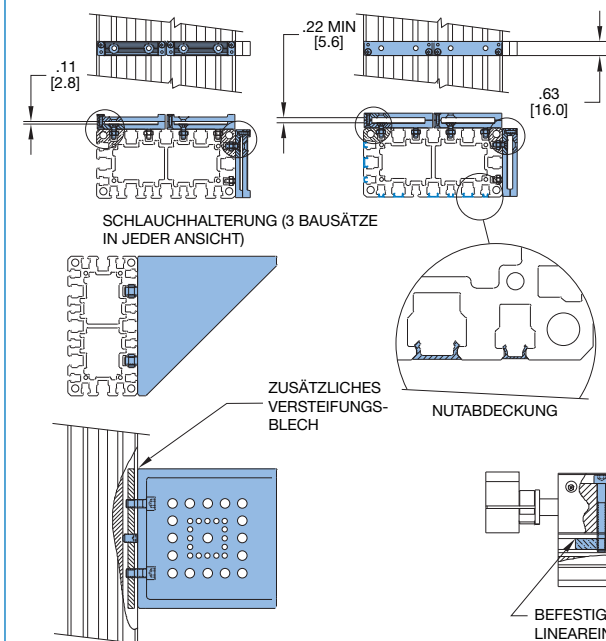
WENN NICHT ANDERS ANGEGBEN, GELTEN DIE UNTEN AUFGEFÜHRTE TOLERANZEN

				USA [Inch]	Metrisch [mm]
Abmessungen symmetrisch zur Mittellinie	ISO-Methode	Alle Passbohrungen Slip Fit Lagetoleranz ±.0005" oder [±.013mm]	Gewindesteigung metrische Gewinde	0.00 = ±.01 0.000 = ±.005 0.0000 = ±.0005	[0.] = [±.25] [0.0] = [±.13] [0.00] = [±.013]

BAUREIHE DMM

5.32

Bestellbeispiel: (Zubehör bitte separat bestellen)



GRUNDMODELL

DMM-25-07 - X.XX

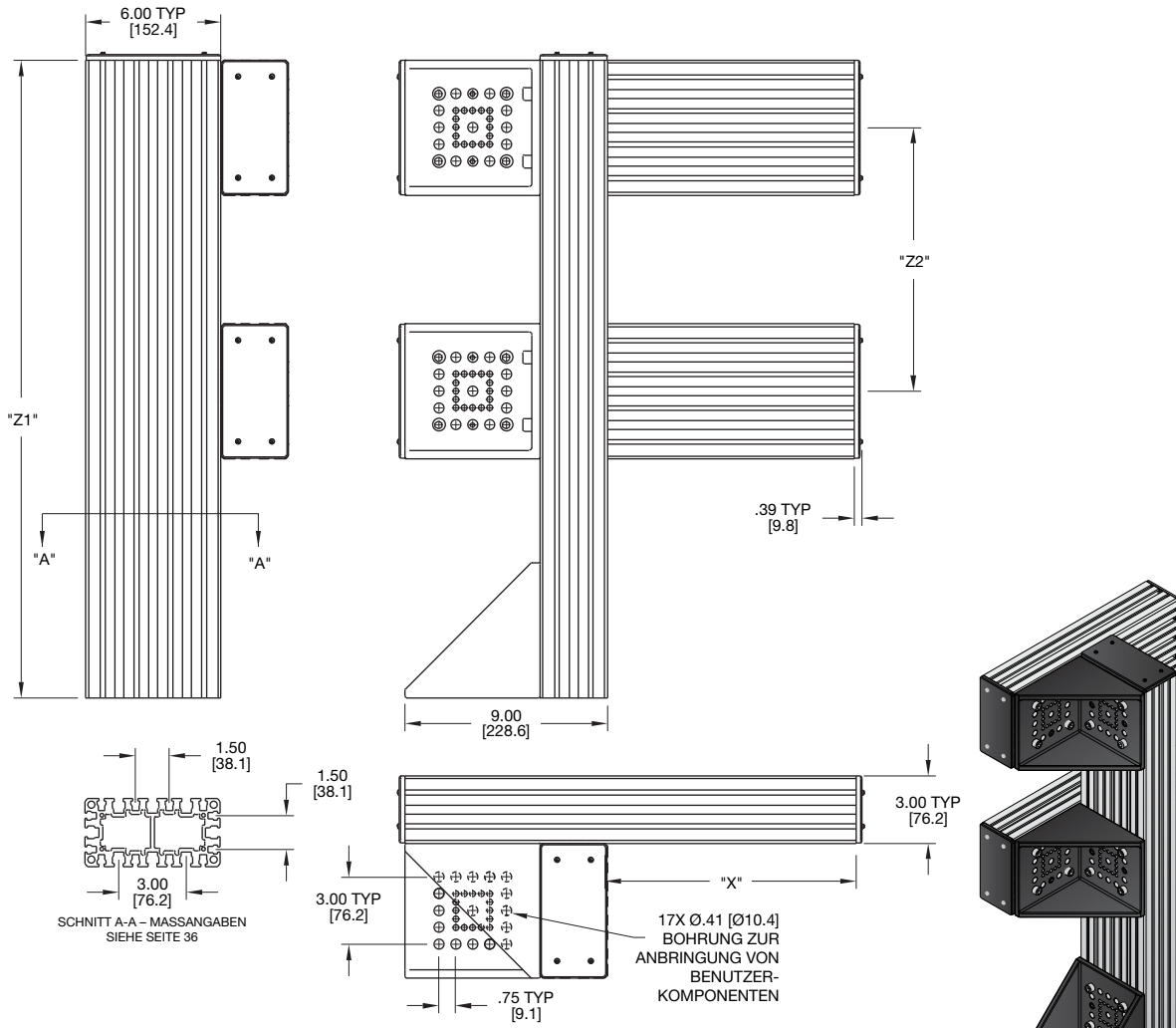
Siehe Zeichnung oben Schrittweise 0,025 cm **MASS „Y“** Min: 30,48 cm Max: 91,44 cm

ZUBEHÖR

	GRÖSSE -20	GRÖSSE -25	ANZ/EINHEIT
Befestigungssatz für Grundeinheit (DLB)	DMBM-20	DMBM-25	1
Befestigungssatz für Lineareinheit (DLT/DLK)	DMTM-20	DMTM-25	1
Anbausatz zusätzl. Versteifungsblech (mittel)	DMGM-25	DMGM-25	Mehrere
Anbausatz zusätzl. Versteifungsblech (klein)	DMGM-16	DMGM-25	Mehrere
Mittlere Nutabdeckung (nur im Stück à 244 cm)	DMSC-25	DMSC-25	1 Pck/30,5 cm*
Kleine Nutabdeckung (nur im Stück à 244 cm)	DMSC-16	DMSC-16	1,5Pck/30,5 cm*
Schlauchhalterung (groß)	DMHC-002	DHMC-002	Mehrere

*Für jeweils 30,5 cm Länge des Anbauprofils werden 244 cm Nutabdeckung benötigt.
**Für jeweils 30,5 cm Länge des Anbauprofils werden 366 cm Nutabdeckung benötigt.

AUFBAUEINHEIT DMM-25-09



WENN NICHT ANDERS ANGEGEBEN, GELTEN DIE UNTEN AUFGEFÜHRTEN TOLERANZEN

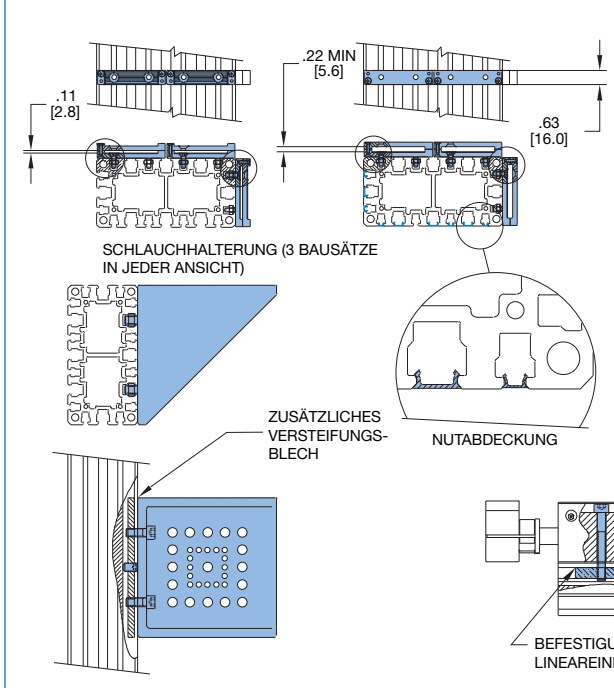
				USA [Inch]	Metrisch [mm]
Abmessungen symmetrisch zur Mittellinie	ISO-Methode	Alle Passbohrungen Slip Fit Lagetoleranz ±.0005" oder [±.013mm]	Gewindesteigung metrische Gewinde	0.00 = ±.01 0.000 = ±.005 0.0000 = ±.0005	[0.] = [±.25] [0.0] = [±.13] [0.00] = [±.013]

BAUREIHE DMM

5.34

DIRECTCONNECT™

Bestellbeispiel: (Zubehör bitte separat bestellen)



GRUNDMODELL Siehe Zeichnung oben Schrittweise 0,025 cm **MASS „X“** Min: 0,00 cm Max: 60,96 cm

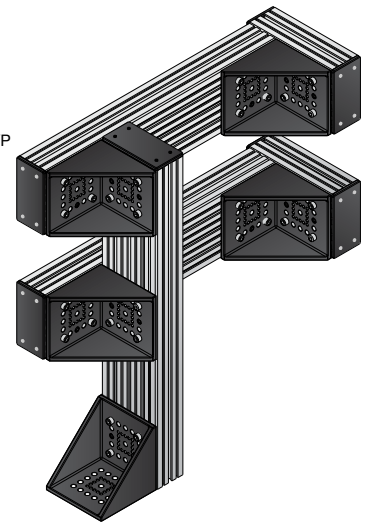
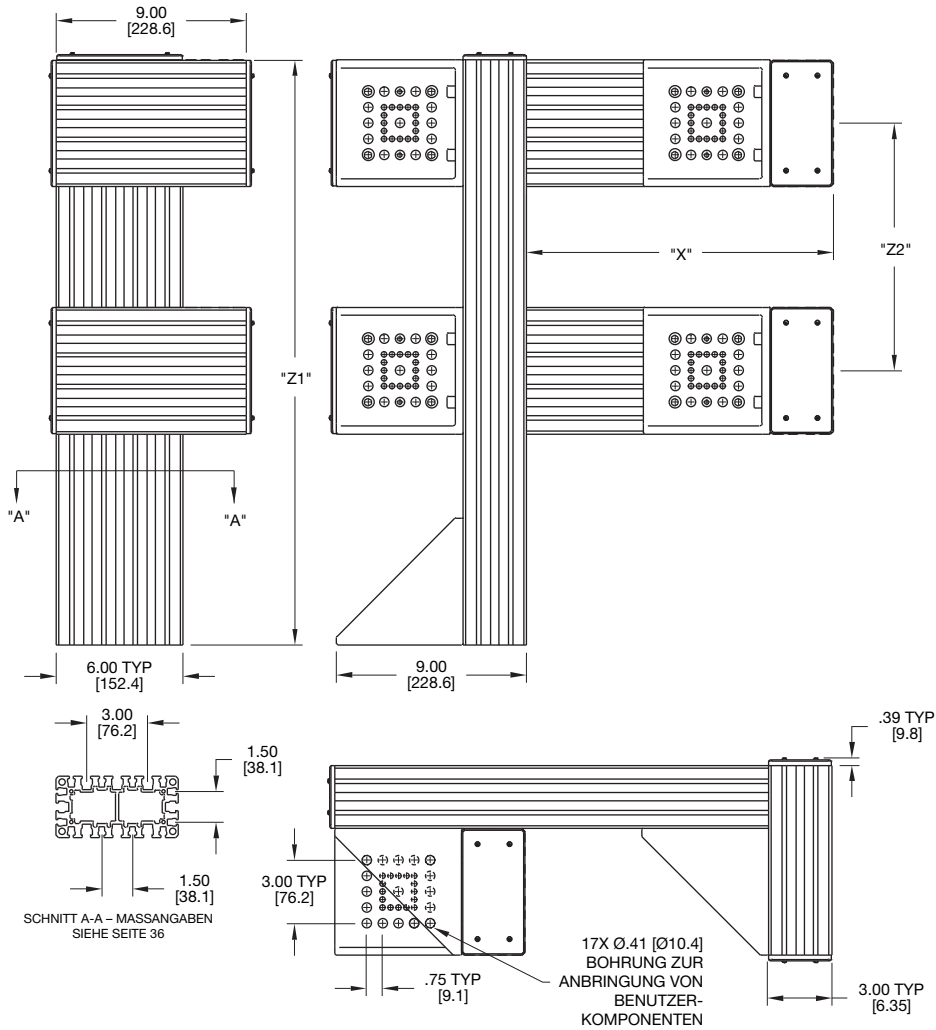
DMM-25-09 - X.XX - X.XX - X.XX

Siehe Zeichnung oben Schrittweise 0,025 cm **MASS „Z1“** Min: 45,72 cm Max: 91,44 cm **MASS „Z2“** Min: 15,24 cm Max: 60,96 cm

ZUBEHÖR

	GRÖSSE -20	GRÖSSE -25	ANZ/EINHEIT
Befestigungssatz für Grundeinheit (DLB)	DMBM-20	DMBM-25	1
Befestigungssatz für Lineareinheit (DLT/DLK)	DMTM-20	DMTM-25	1
Anbausatz zusätzl. Versteifungsblech (mittel)	DMGM-25	DMGM-25	Mehrere
Anbausatz zusätzl. Versteifungsblech (klein)	DMGM-16	DMGM-25	Mehrere
Mittlere Nutabdeckung (nur im Stück à 244 cm)	DMSC-25	DMSC-25	1 Pck/30,5 cm*
Kleine Nutabdeckung (nur im Stück à 244 cm)	DMSC-16	DMSC-16	1,5Pck/30,5 cm*
Schlauchhalterung (groß)	DMHC-002	DHMC-002	Mehrere

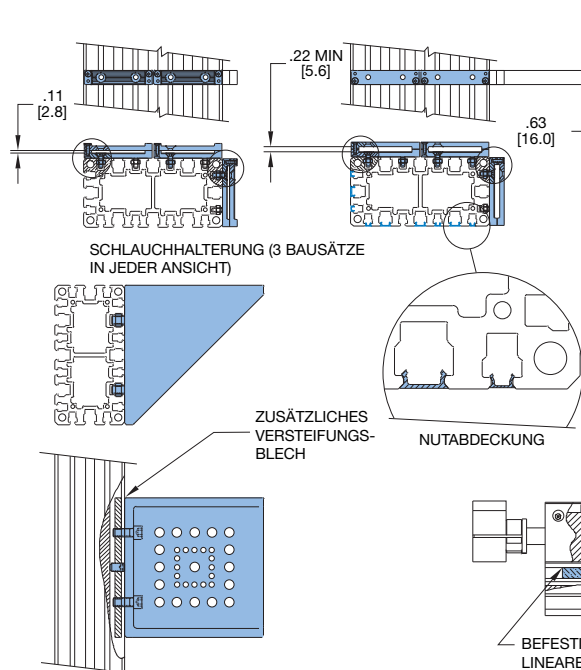
*Für jeweils 30,5 cm Länge des Anbauprofils werden 244 cm Nutabdeckung benötigt.
 **Für jeweils 30,5 cm Länge des Anbauprofils werden 366 cm Nutabdeckung benötigt.



WENN NICHT ANDERS ANGEGEBEN, GELTEN DIE UNTEN AUFGEFÜHRTEN TOLERANZEN

				USA [Inch]	Metrisch [mm]
Abmessungen symmetrisch zur Mittellinie	ISO-Methode	Alle Passbohrungen Slip Fit Lagetoleranz $\pm .0005^{\circ}$ oder $\pm .013\text{mm}$	Gewindesteigung metrische Gewinde	0.00 = $\pm .01$ 0.000 = $\pm .005$ 0.0000 = $\pm .0005$	[0.] = $\pm .25$ [0.0] = $\pm .13$ [0.00] = $\pm .013$

Bestellbeispiel: (Zubehör bitte separat bestellen)



GRUNDMODELL

DMM-25-10 - X.XX - X.XX - X.XX

Siehe Zeichnung oben Schrittweise 0,025 cm **MASS „X“** Min: 22,86 cm Max: 60,96 cm

Siehe Zeichnung oben Schrittweise 0,025 cm **MASS „Z1“** Min: 45,72 cm Max: 91,44 cm **MASS „Z2“** Min: 15,24 cm Max: 60,96 cm

ZUBEHÖR

	GRÖSSE -20	GRÖSSE -25	ANZ/EINHEIT
Befestigungssatz für Grundeinheit (DLB)	DMBM-20	DMBM-25	1
Befestigungssatz für Lineareinheit (DLT/DLK)	DMTM-20	DMTM-25	1
Anbausatz zusätzl. Verstärkungsblech (mittel)	DMGM-25	DMGM-25	Mehrere
Anbausatz zusätzl. Verstärkungsblech (klein)	DMGM-16	DMGM-25	Mehrere
Mittlere Nutabdeckung (nur im Stück à 244 cm)	DMSC-25	DMSC-25	1 Pck/30,5 cm*
Kleine Nutabdeckung (nur im Stück à 244 cm)	DMSC-16	DMSC-16	1,5Pck/30,5 cm*
Schlauchhalterung (groß)	DMHC-002	DHMC-002	Mehrere

*Für jeweils 30,5 cm Länge des Anbauprofils werden 244 cm Nutabdeckung benötigt.
**Für jeweils 30,5 cm Länge des Anbauprofils werden 366 cm Nutabdeckung benötigt.