

GREIFER IN SONDERAUSFÜHRUNG ZUM RAD- UND FELGENHANDLING

- **Zum Handling großer, breiter und/oder schwerer Teile:**

die Konstruktion mit groß dimensioniertem Gehäuse und langem Hub erlaubt das sichere Greifen großer Werkstücke mit hohem Gewicht.

- **Ausgelegt für Anwendungen in der spanenden Fertigung und in Gießereien:**

die mit Abstreifern ausgestatteten Führungsstangen verhindern jegliches Eindringen von Spänen und anderen Schmutzpartikeln.

- **Mehrere Optionen zur Positionserfassung:**

die Greifer können wahlweise mit einem induktiven Näherungsschalter oder einem linearen Weggeber ausgestattet werden.

- **Höchste Steifigkeit:**

die Backen sind an 3 Führungsstangen befestigt, die ihrerseits in 3 Punkten verwindungssteif gelagert werden.

- **Für lange Finger erfordernde Anwendungen:**

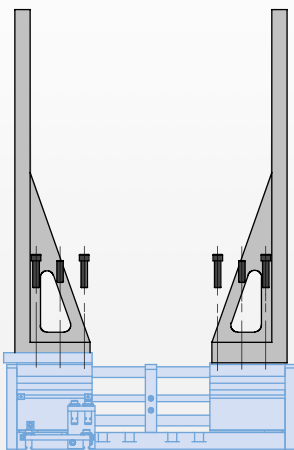
die verwindungssteife Ausführung und die Lagerung der Backenführungsstangen über die gesamte Gehäuselänge erlauben den Einsatz von langen Fingern.

- **Asynchrone Bewegung:**

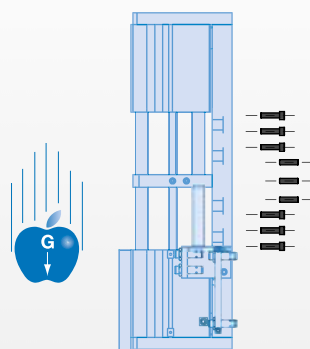
zum Aufnehmen und Platzieren von Werkstücken an einem außerhalb der Greifermitte gelegenen Punkt können diese Greifer auf asynchrone Backenbewegung umgestellt werden.

Installation:

Anbringung und Betrieb der Greifer in beliebiger Richtung.



Die Finger werden auf der Oberseite der Backen mittels Passstiften positioniert und mit Schrauben befestigt.



Die Rückseite des Gehäuses wird mittels Passstiften genau positioniert und mit Schrauben befestigt.

Technische Daten:

Pneumatik

Betriebsdruckbereich
Zylindertyp
Dynamische Dichtungen
Ansteuerungsarmatur

US	Metrisch
40-100 psi	3-7 bar
doppeltwirkend	
intern geschmierte Buna-N	
4/2-Wegeventil	

Erforderliche Luftqualität

Luftfilter
Luftölung
Luftfeuchte

mindestens 40 µm
nicht erforderlich*
geringer Feuchtigkeitsgehalt
(trocken)

Betriebstemperaturbereich

Mit Buna-N-Dichtungen
(Standardausstattung)
Viton® Seals (optional)

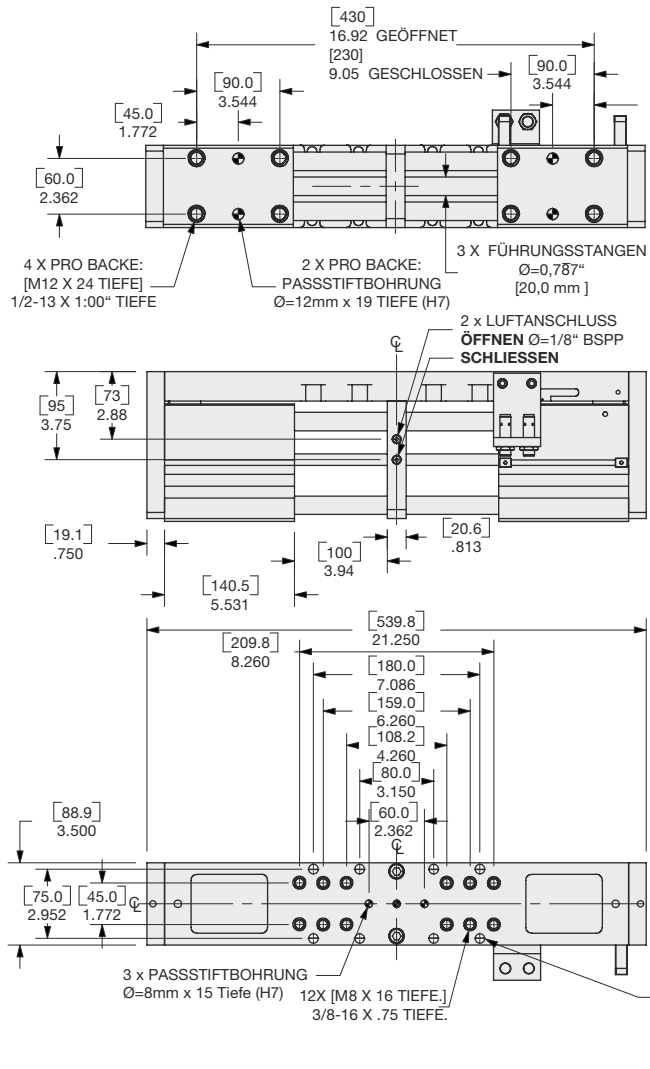
-30° bis 180° F	-35° bis 80° C
-20° bis 300° F	-30° bis 150° C

Angaben zur Wartung

Nutzungsdauer
im Normalbetrieb
mit vorbeugender Wartung
Reparatur im Feld möglich
Dichtungssätze verfügbar

5 Millionen Zyklen
> 10 Millionen Zyklen*
Ja
Ja

*Luftölung trägt erheblich zur Verlängerung der Nutzungsdauer bei.

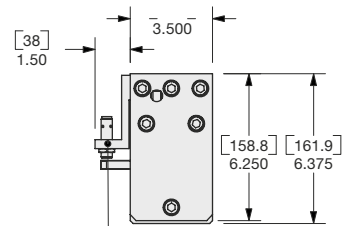


Technische Daten

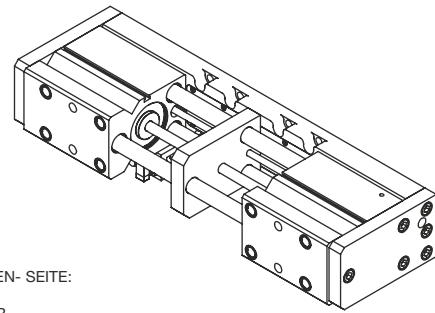
	X2041119	X2040901
Gesamt-Nenngreifkraft „F“ bei 7 bar/100 psi ..	650 lbs.	2891 N
Hub	7.87 in.	200 mm
Gewicht	35 lbs.	15.8 Kg
Betriebsdruckbereich	40-100 psi	3-7 bar
Zylinderbohrungsdurchmesser	2.25 in.	57 mm
Luftverbrauch	29.71 in ³	486.8 cm ³
Betriebstemperaturbereich		
Standard-Dichtungen	-30°~180° F	-35°~80° C
Viton®-Dichtungen	-20°~300° F	-30°~150° C
Schließ- Öffnungswinkel	1.3 sec.	1.3 sec.
Genauigkeit	±0.005 in.	±0.13 mm
Wiederholgenauigkeit	±0.002 in.	±0.05 mm
Erforderliches Ansteuerventil für doppeltwirkenden Betrieb	4/2-Wegeventil	

A
A

ANSICHT A-A



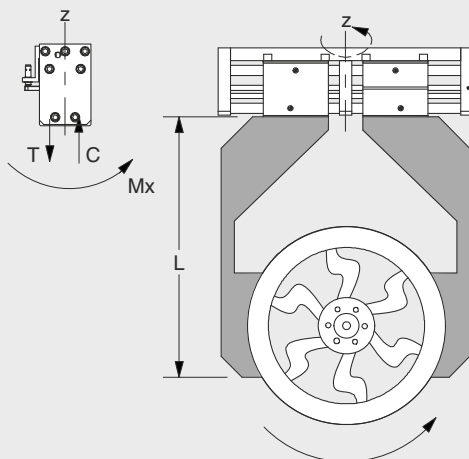
SENSORHALTERUNGEN; SCHALTFAHNEN UND SENSOREN SIND NICHT IM GREIFER-LIEFERUMFANG ENTHALTEN (LEDIGLICH ZU IHRER INFORMATION DARGESTELLT)



VON DER GEGEN- SEITE:
8 x SENKUNG
FÜR ZYL.-SCHR.
MIT INNENSKT.
[M10] 3/8"

Belastungsangaben

Bestellbeispiel: (Zubehör getrennt vom Basismodell bestellen)



Maximalbelastung †	statisch	
Max. Zugbeanspruchung T	2500 lbs.	[11120 N]
Max. Druckbelastung C	2500 lbs.	[11120 N]
Max. Moment Mx	5800 in.-lbs.	[655 Nm]
Max. Moment My	5800 in.-lbs.	[655 Nm]
Max. Moment Mz	5800 in.-lbs.	[655 Nm]
Max. Fingerlänge	25 in.	[635mm]

† Die obigen Belastungen verstehen sich pro Backensatz und als nicht simultan.

GRUNDMODELL



GRUNDMODELL: **US** X2041119 **METRISCH** X2040901

OPTIONALE FUNKTIONEN: (bitte beim Hersteller anfragen):

- asynchrone Backenbewegung
- Viton-Dichtungen
- Edelstahlausführung
- linearer Weggeber (Kodierer)
- Stangenverriegelung

SENSOREN UND ZUBEHÖR

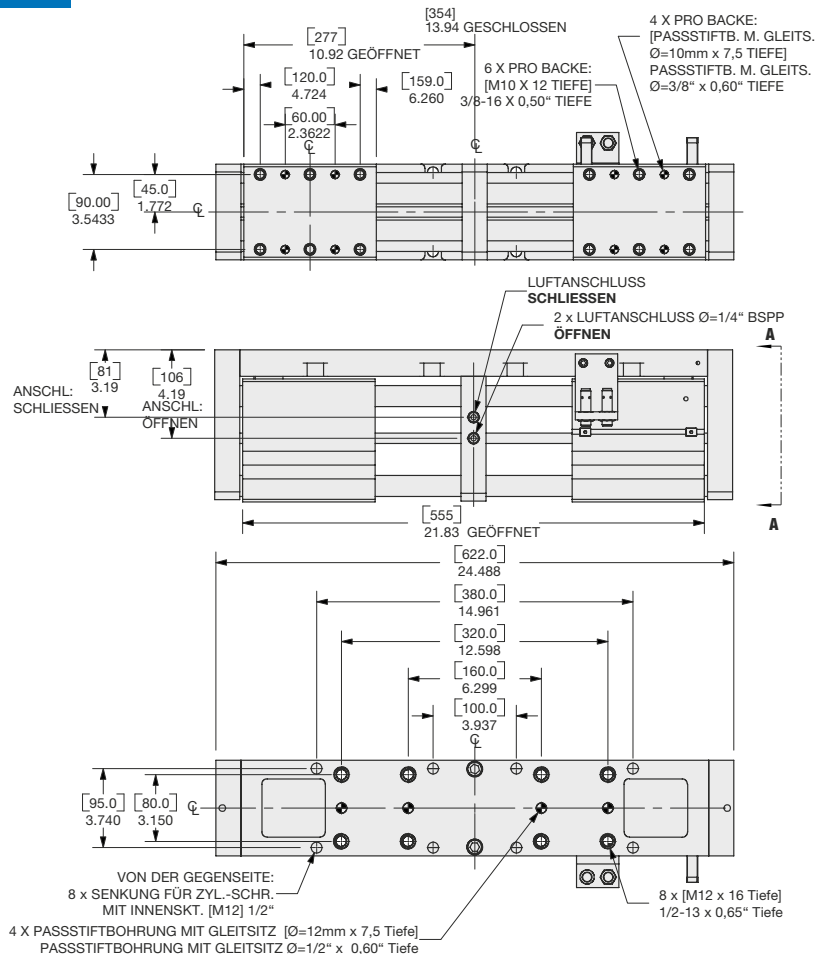
	Best.-Nr.	Stück/Einheit
Halterung für 2 Sensoren Ø=12mm	X2040108	1
Induktiver Sensor (NPN), Ø=12mm, mit Schnelltrenstecker	OISN-017	1 oder 2
Induktiver Sensor (PNP), Ø=12mm, mit Schnelltrenstecker	OISP-017	1 oder 2
Kabel mit Schnelltrenstecker „Quick Disconnect“ (2 m)*	CABL-014	1 oder 2

PNEUMATIKZUBEHÖR

Ventil für ausfallsicheren Betrieb, ¼" NPT (US)	OFSV-003	1
Ventil für ausfallsicheren Betrieb, ¼" NPT (metrisch)	OFSV-006	1
Adapter 1/4" BSPP Außengewinde zu ¼" NPT Innengewinde	PLFT-024	1 oder 2
Reparatursatz für Buna-N-Dichtungen	Bitte beim Hersteller anfragen	1
Reparatursatz für Viton®-Dichtungen	Bitte beim Hersteller anfragen	1

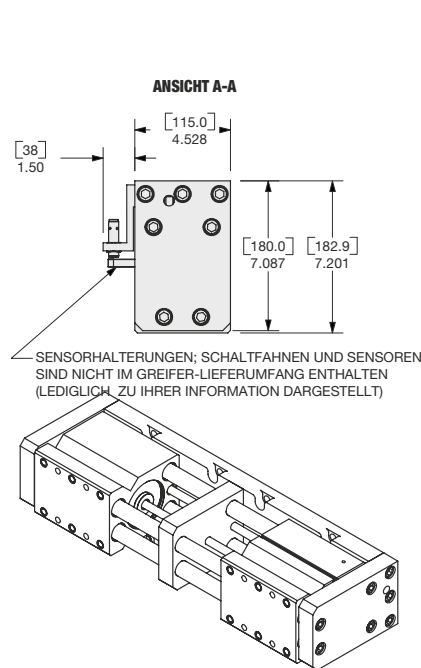
* Sensor u. Kabel bitte getrennt bestellen.

GREIFER IN SONDERAUSFÜHRUNG ZUM RAD- UND FELGENHANDLING

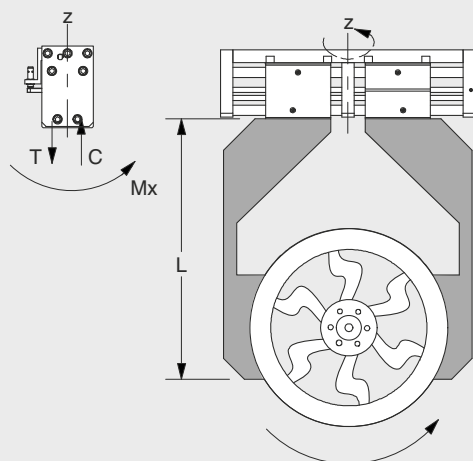


Technische Daten

	X2060105	X2041234
Gesamt-Nenngreifkraft „F“ bei 7 bar/100 psi ..	1025 lbs.	4559 N
Hub	7.87 in.	200 mm
Gewicht	65 lbs.	29.5 Kg
Betriebsdruckbereich	40-100 psi	3-7 bar
Zylinderbohrungsdurchmesser	3.00 in.	76 mm
Luftverbrauch	54.0 in ³	884 cm ³
Betriebstemperaturbereich		
Standard-Dichtungen	-30°~180° F	-35°~80° C
Viton®-Dichtungen	-20°~300° F	-30°~150° C
Schließ- Öffnungswinkel	1.5 sec.	1.5 sec.
Genauigkeit	±0.005 in.	±0.13 mm
Wiederholgenauigkeit	±0.002 in.	±0.05 mm
Erforderliches Ansteuerventil für doppeltwirkenden Betrieb	4/2-Wegeventil	



Belastungsangaben



Maximalbelastung †	statisch	
Max. Zugbeanspruchung T	3000 lbs.	[13344 N]
Max. Druckbelastung C	3000 lbs.	[13344 N]
Max. Moment Mx	7250 in.-lbs.	[819 Nm]
Max. Moment My	7250 in.-lbs.	[819 Nm]
Max. Moment Mz	7250 in.-lbs.	[819 Nm]
Max. Fingerlänge	36 in.	[914mm]

† Die obigen Belastungen verstehen sich pro Backensatz und als nicht simultan.

Bestellbeispiel: (Zubehör getrennt vom Basismodell bestellen)

GRUNDMODELL



GRUNDMODELL: **US** X2060105 **METRISCH** X2041234

OPTIONALE FUNKTIONEN: (bitte beim Hersteller anfragen):

- asynchrone Backenbewegung
- Viton-Dichtungen
- Edelstahlausführung
- linearer Weggeber (Kodierer)
- Stangenverriegelung

SENSOREN UND ZUBEHÖR

	Best.-Nr.	Stück/Einheit
Halterung für 2 Sensoren Ø=12mm	X2040108	1
Induktiver Sensor (NPN), Ø=12mm, mit Schnelltrenstecker	OISN-017	1 oder 2
Induktiver Sensor (PNP), Ø=12mm, mit Schnelltrenstecker	OISP-017	1 oder 2
Kabel mit Schnelltrenstecker „Quick Disconnect“ (2 m)*	CABL-014	1 oder 2

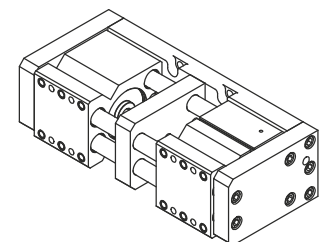
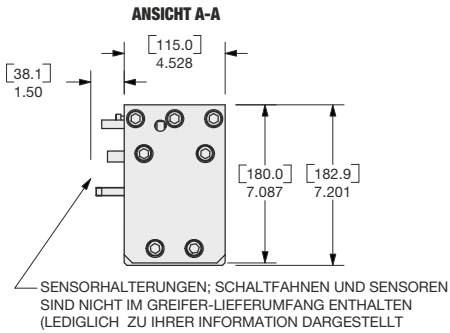
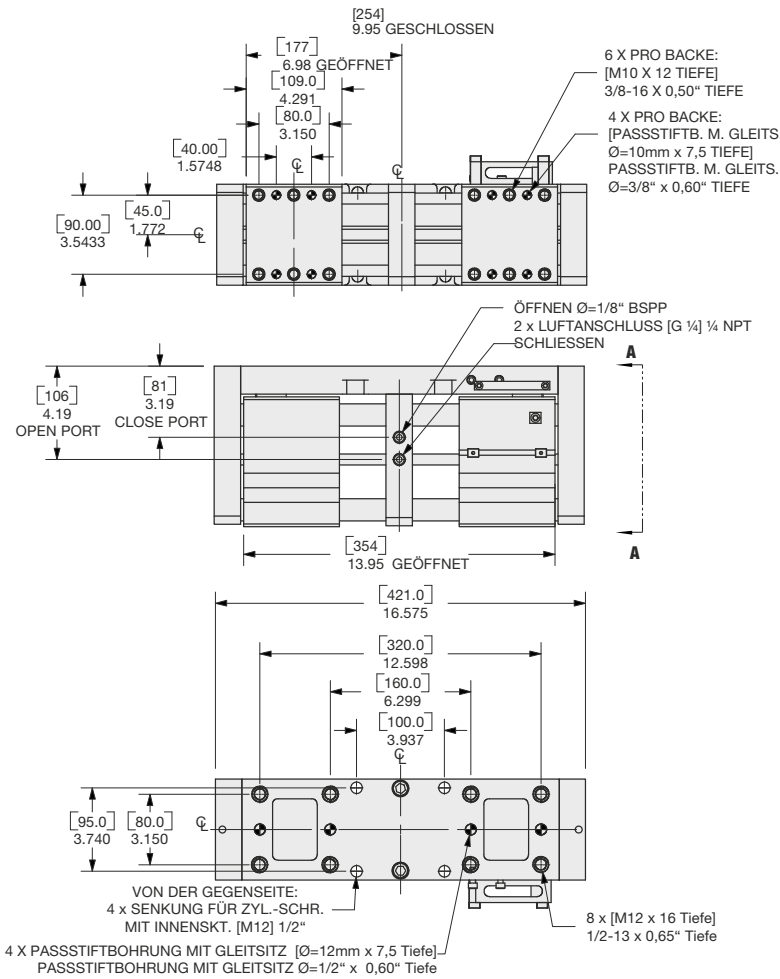
PNEUMATIKZUBEHÖR

Ventil für ausfallsicheren Betrieb, ¼" NPT (US-Imperial)	OFSV-002	1
Ventil für ausfallsicheren Betrieb, ¼" NPT (metrisch)	OFSV-005	1
Adapter 1/4" BSPP Außengewinde zu ¼" NPT Innengewinde	PLFT-025	1 oder 2
Reparatursatz für Buna-N-Dichtungen	Bitte beim Hersteller anfragen	1
Reparatursatz für Viton®-Dichtungen	Bitte beim Hersteller anfragen	1

* Sensor u. Kabel bitte getrennt bestellen.

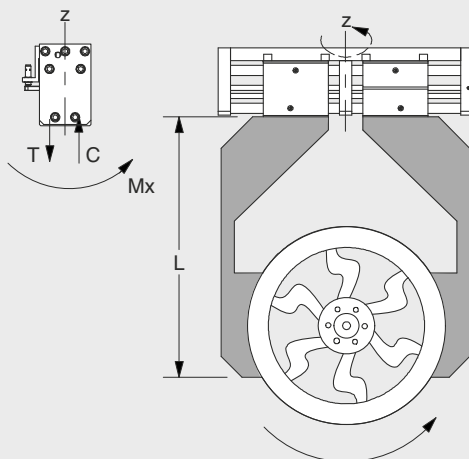
Technische Daten

	X2060104	X2050204
Gesamt-Nenngreifkraft „F“ bei 7 bar/100 psi ..	1025 lbs.	4559 N
Hub	3.93 in.	100 mm
Gewicht	45 lbs.	20.4 Kg
Betriebsdruckbereich	40-100 psi	3-7 bar
Zylinderbohrungsdurchmesser	3.000 in.	76.2 mm
Luftverbrauch	18.84 in ³	308.7 cm ³
Betriebstemperaturbereich		
Standard-Dichtungen	-30°~180° F	-35°~80° C
Viton®-Dichtungen	-20°~300° F	-30°~150° C
Schließ- Öffnungswinkel	1.5 sec.	1.5 sec.
Genauigkeit	±0.005 in.	±0.13 mm
Wiederholgenauigkeit	±0.002 in.	±0.05 mm
Erforderliches Ansteuerventil für doppeltwirkenden Betrieb	4/2-Wegeventil	



Belastungsangaben

Bestellbeispiel: (Zubehör getrennt vom Basismodell bestellen)



Maximalbelastung †	statisch	
Max. Zugbeanspruchung T	2700 lbs.	[12010 N]
Max. Druckbelastung C	2700 lbs.	[12010 N]
Max. Moment Mx	6750 in.-lbs.	[763 Nm]
Max. Moment My	6750 in.-lbs.	[763 Nm]
Max. Moment Mz	6750 in.-lbs.	[763 Nm]
Max. Fingerlänge	32 in.	[813mm]

† Die obigen Belastungen verstehen sich pro Backensatz und als nicht simultan.

GRUNDMODELL



GRUNDMODELL: **US** X2060104 **METRISCH** X2050204

OPTIONALE FUNKTIONEN: (bitte beim Hersteller anfragen):

- asynchrone Backenbewegung
- Viton-Dichtungen
- Edelstahlausführung
- linearer Weggeber (Kodierer)
- Stangenverriegelung

SENSOREN UND ZUBEHÖR

	Best.-Nr.	Stück/Einheit
Halterung für 2 Sensoren Ø=12mm	X2040108	1
Induktiver Sensor (NPN), Ø=12mm, mit Schnelltrenstecker	OISN-017	1 oder 2
Induktiver Sensor (PNP), Ø=12mm, mit Schnelltrenstecker	OISP-017	1 oder 2
Kabel mit Schnelltrenstecker „Quick Disconnect“ (2 m)*	CABL-014	1 oder 2

PNEUMATIKZUBEHÖR

Ventil für ausfallsicheren Betrieb, 1/4" NPT (US-Imperial)	OFSV-003	1
Ventil für ausfallsicheren Betrieb, 1/4" NPT (metrisch)	OFSV-006	1
Adapter 1/4" BSPP Außengewinde zu 1/4" NPT Innengewinde	PLFT-024	1 oder 2
Reparatursatz für Buna-N-Dichtungen	Bitte beim Hersteller anfragen	1
Reparatursatz für Viton®-Dichtungen	Bitte beim Hersteller anfragen	1

* Sensor u. Kabel bitte getrennt bestellen.