

# PARALLELGREIFER BAUREIHE „CP“ 2 GREIFERBACKEN

## Kompakter Greifer

Die Konzeption dieses Greifers ermöglicht, trotz geringem Platzbedarf, einen ordentlichen Hub bei ausreichender Greifkraft. Optionale Sicherheitsfedern gewährleisten die Erhaltung der Greifposition im Falle von Druckluftausfall. Während des Greifvorganges kann die Greifkraft, durch die Pneumatiksteuerung, erhöht werden.

## Vielseitig einsetzbarer Greifer

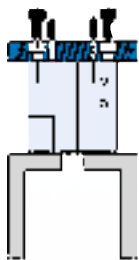
Anhand zahlreicher Zubehörteile und Optionen (verlängerter Hub, Winkelbackenhalter, Federunterstützung bei Innen- oder Außengreifern, magnetische oder induktive Sensoren), können die Greifer in zahlreichen Umgebungen eingesetzt werden.

## Für extreme Umgebungsbedingungen

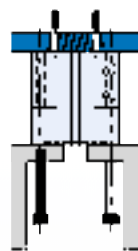
Dieser Greifer ist gegen Späne und große Verschmutzungen geschützt.

## Installation:

Die Greifer können in beliebiger Richtung angebracht und betrieben werden

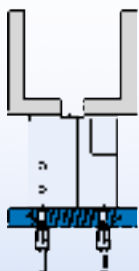


Rückseitig, können die Greifer anhand von 2 Stiften positioniert und mit 2 Schrauben (durch Ziehen) befestigt werden

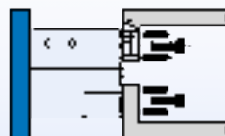


Von vorne, können die Greifer anhand von 2 Stiften positioniert und mit 2 Schrauben (durch Drücken) befestigt werden

Bei Überkopfmontage verhindert die gekapselte Variante das Eindringen von Fremdkörpern



Der Greifer kann rückseitig (Verteilerplatte) versorgt werden



Die Finger sind auf den Backen durch 2 Stifte positioniert und mit 1 Schraube befestigt

## Technische Daten:

### Pneumatik

Betriebsdruckbereich	3-10 bar
Zylinderart	doppelt wirkend
Dynamische Dichtungen	BUNA-N-Dichtung
Für den Betrieb notwendige Verteiler	
doppelt wirkend	4/2 Wege Ventil
einfach wirkend (Option RE oder RI)	3/2 Wege Ventil

### Erforderliche Luftqualität

BUNA-Dichtungen (Standard)	Mindestens 40 µ
Lufttölung	Nicht erforderlich*

### Betriebstemperaturbereich

BUNA-Dichtungen (Standard)	-35°C bis +80°C
Viton-Dichtungen (optional)	-30°C bis +150°C

### Angaben zur Wartung

Lebensdauer	
Normalbetrieb	3 Millionen Zyklen
Mit vorbeugender Wartung	6 Millionen Zyklen
Reparatur im Feld möglich	ja
Dichtungssätze lieferbar	ja

\*Die Lufttölung trägt erheblich zur Verlängerung der Lebensdauer des Greifers bei.

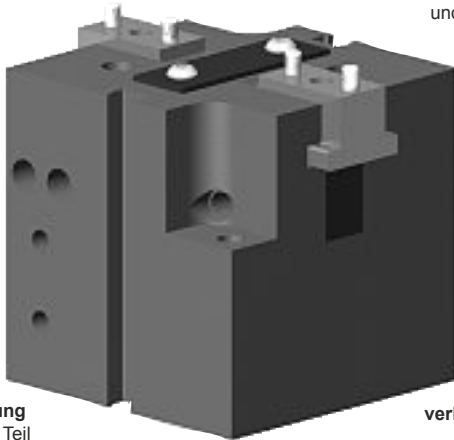
## Technische Merkmale

**Pneumatische Versorgung**  
Zur Wahl: Seitlich (Anschlüsse) oder von oben (Verteilerplatte)

**Winkelbacken**  
Option (Q)

**Qualitätsbauteile**  
Körper in Aluminiumlegierung, mit harter eloxierter Oberfläche  
Grundlegende Teile des Mechanismus aus behandeltem und gehärtetem Stahl.

**Induktive Abfrage**  
Zubehörteil (SD) zur Positionskontrolle der Greiferbacken:  
Halter für 2 einstellbare zylindrische Sensoren, Schallfahne und Distanzscheibe.



**Viton-Dichtungen**  
Option (V) für Hochtemperaturanwendungen

**Dichtungsblech**  
In den Greifer dringen keine Späne und große Verschmutzungen ein.

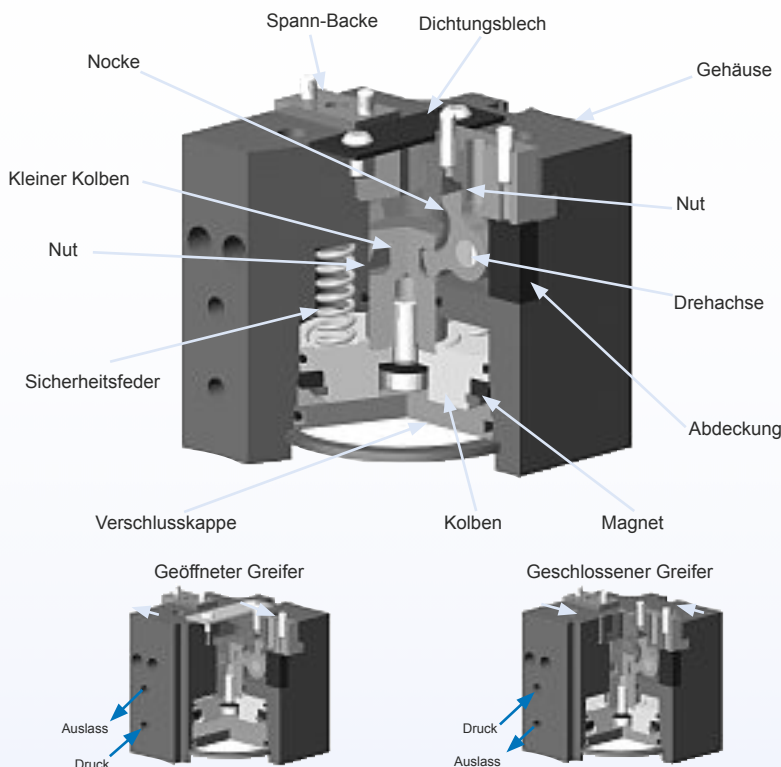
**Greiferbefestigung**  
Zur Wahl: von vorne (Durchgangsloch) oder von oben (Gewinde).

**Federunterstützung**  
Optionen, um das Teil bei Luftausfall zu halten oder den Greifer als einwirkende Zylinder beim Innen (RI) oder Außen-(RE) Greifer zu verwenden.

**Magnetfeld Abfrage**  
Der Greifer ist für 2 Magnetfeld-Sensoren vorausgestattet, einstellbar in den Nuten (Positionskontrolle der Balken)

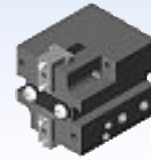
**Standard und verlängerte „R“ Hübe**  
Es gibt für dieselbe Greifergröße 2 verschiedene Hublängen

## Funktionsprinzip



- Ein doppelwirkender Kolben ist mit einem kleinen Kolben verbunden, der an seinem Ende über eine Nut verfügt. Dieser Kolben ist mit einem Ringmagnet ausgestattet, der die magnetische Abfragung ermöglicht.
- Die Nocken schwenken im Körper um einen Gelenkbolzen, deren 2 Köpfe genau in die Nut des kleinen Kolbens und in die Nut unter jedem Backen passen.
- Die Umdrehung der Hebel wandelt die senkrechte Bewegung des Kolbens in einer horizontalen und synchronisierten Bewegung der 2 Backen um, die in den angepassten „T“ Nuten des Körpers geführt werden.
- Gemäß der Auslegung der Backen, kann dieser Greifer für Innen- und Außengreifern benutzt werden.
- Die Optionen Federunterstützung garantiert die Erhaltung der Greifkraft bei Luftausfall, oder ermöglicht die einwirkende Benutzung des Greifers.

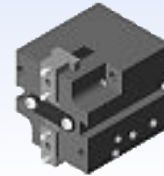
## Modell CP-1 & CP-1-C



Modell	CP-1	CP-1-C
Hub:	4 mm	6 mm
Greifkraft $F_{\text{GrF}}$ :	88 N	60 N
Federkraft $F_{\text{oF}}$ :	15 N	10 N
Gewicht:	0,09 kg	0,09 kg

Siehe Seiten **1.72**

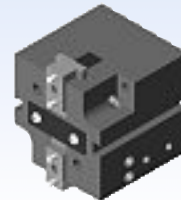
## Modell CP-2 & CP-2-C



Modell	CP-2	CP-2-C
Hub:	6 mm	9 mm
Greifkraft $F_{\text{GrF}}$ :	238 N	161 N
Federkraft $F_{\text{oF}}$ :	43 N	29 N
Gewicht:	0,21 kg	0,20 kg

Siehe Seiten **1.74**

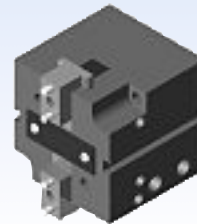
## Modell CP-3 & CP-3-C



Modell	CP-3	CP-3-C
Hub:	10 mm	16 mm
Greifkraft $F_{\text{GrF}}$ :	677 N	407 N
Federkraft $F_{\text{oF}}$ :	161 N	97 N
Gewicht:	0,45 kg	0,47 kg

Siehe Seiten **1.76**

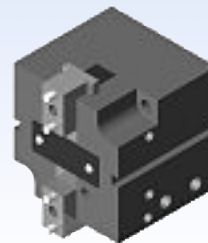
## Modell CP-4 & CP-4-C



Modell	CP-4	CP-4-C
Hub:	13 mm	20 mm
Greifkraft $F_{\text{GrF}}$ :	1016 N	665 N
Federkraft $F_{\text{oF}}$ :	222 N	145 N
Gewicht:	0,73 kg	0,75 kg

Siehe Seiten **1.78**

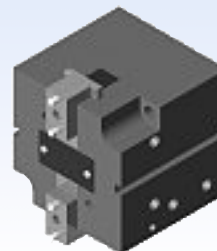
## Modell CP-5 & CP-5-C



Modell	CP-5	CP-5-C
Hub:	18 mm	27 mm
Greifkraft $F_{\text{GrF}}$ :	1591 N	1081 N
Federkraft $F_{\text{oF}}$ :	322 N	219 N
Gewicht:	1,25 kg	1,27 kg

Siehe Seiten **1.80**

## Modell CP-6 & CP-6-C



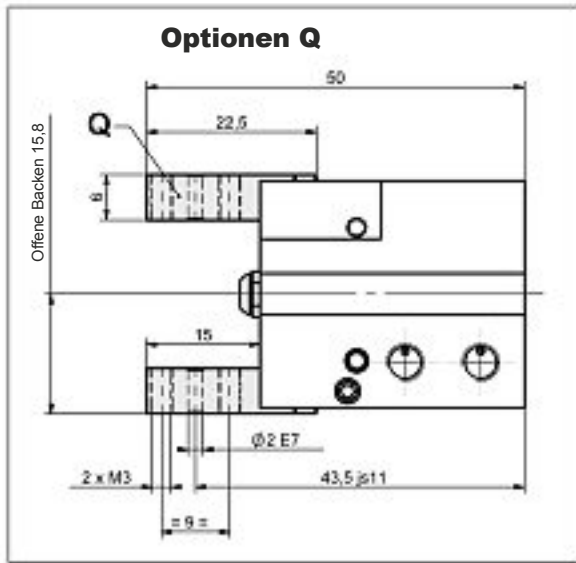
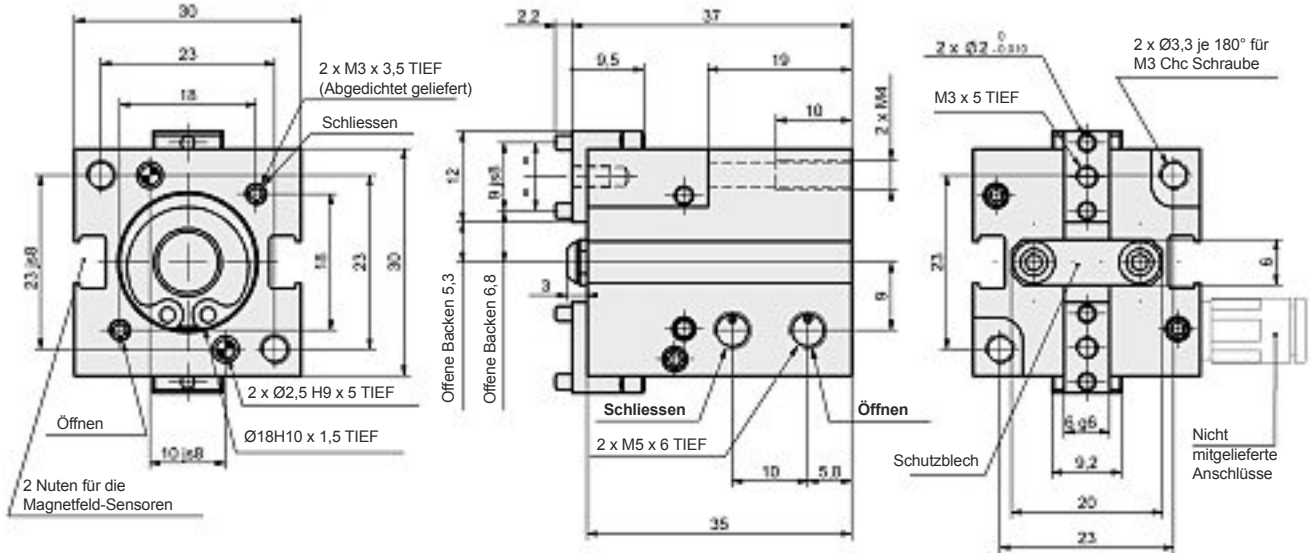
Modell	CP-6	CP-6-C
Hub:	24 mm	32 mm
Greifkraft $F_{\text{GrF}}$ :	2749 N	2092 N
Federkraft $F_{\text{oF}}$ :	711 N	541 N
Gewicht:	2,50 kg	2,56 kg

Siehe Seiten **1.82**

## OPTIONEN & ZUBEHÖR

Siehe Seiten **1.84**

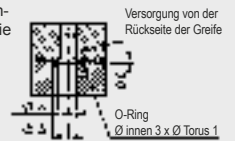
# PARALLELGREIFER CP-1 BAUREIHE "CP" 2 GREIFERBACKEN



Technische Daten	CP-1
Greifkraft ( $F_{GrF}$ ), 6 bar, Feder Halbhub, L=0	88 N
Federkraft ( $F_{OF}$ ), 0 bar, Feder Halbhub, L=0	15 N
Hub	4 mm
Gewicht	0,09 kg
Betriebsdruckbereich ohne Federn	2-10 bar
Betriebsdruckbereich mit Federn	2,5-10 bar
Ø der Zylinderbohrung	16 mm
Luftverbrauch/Zyklus	0,7 cm <sup>3</sup>
Schliess- und Öffnungszeit	0,06 s / 0,06 s
Wiederholgenauigkeit	± 0,025

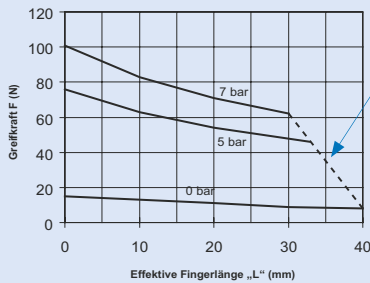
Unsere Greifer werden mit freier Seitenversorgung und Vorsorgungen durch die abgedichtete Rückseite geliefert.

Für die Versorgung durch die Rückseite ohne Anschluss, führen Sie die angegebene kontakt Dichtung durch.

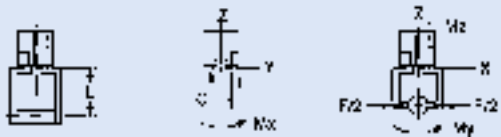


## Belastungsdaten:

Summe der auf das Teil übertragenen Greifkraft der Backen  
(Feder bei 50% des Hubes gedrückt)



**WARNUNG:**  
Die maximale effektive Fingerlänge darf nicht überschritten werden



Zulässige Belastungen*	statisch	dynamisch
Max. Zugbeanspruchung T	110 N	10 N
Max. Druckbeanspruchung C	190 N	10 N
Max. Moment Mx	1 Nm	0,2 Nm
Max. Moment My	2 Nm	0,4 Nm
Max. Moment Mz	2 Nm	0,4 Nm

\* Die Kapazitäten gelten pro Backenset und sind nicht simultan.

## Bestellbeispiel:



### SENSOREN UND ZUBEHÖR

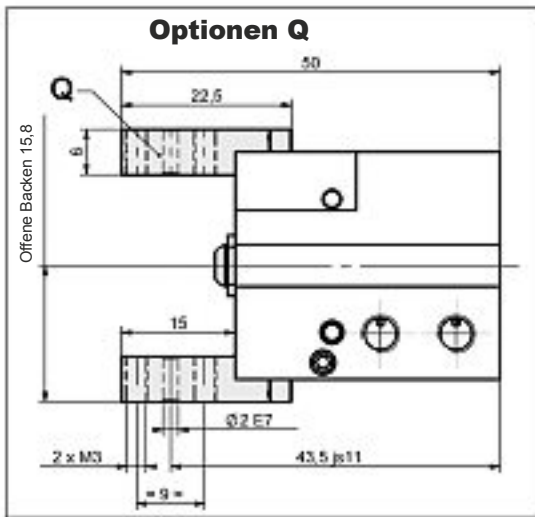
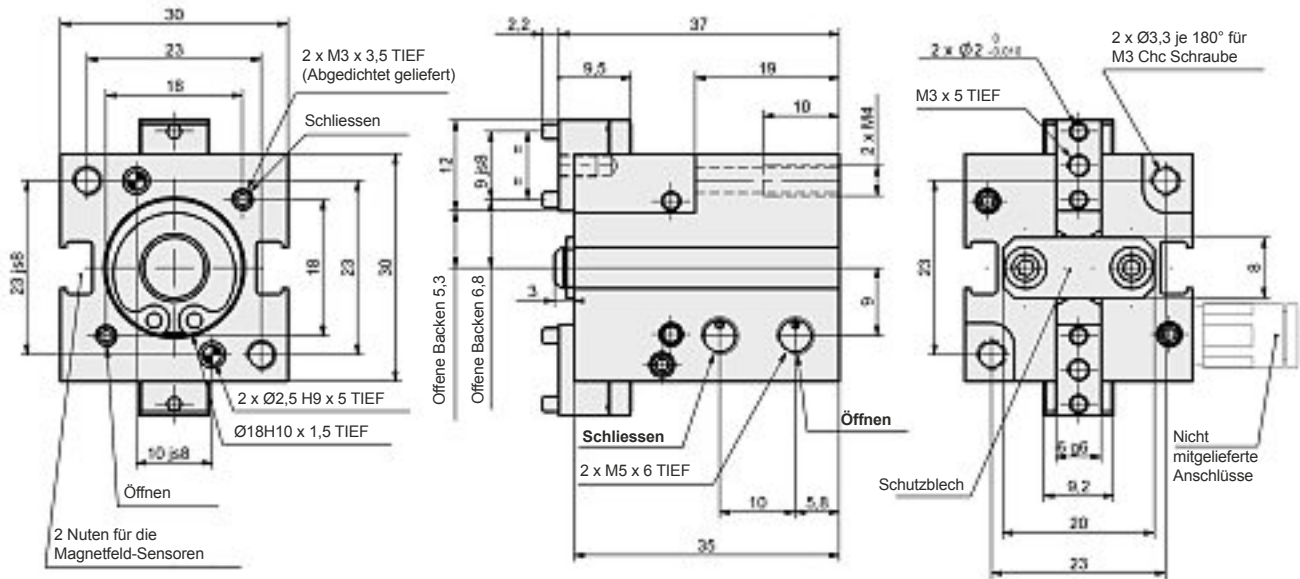
	Bestellnummer	Stück./Einheit
Magnetfeld Sensor PNP-Kabel 0,3m, 90°-Winkel-Anschluss, mit Schnelltrennschalter	<b>D1</b>	1 bis 2
Magnetfeld Sensor PNP-Kabel 0,3m, serienmäßiger Anschluss mit Schnelltrenstecker	<b>D4</b>	1 bis 2
Kabel mit anzuschraubenden Schnelltrenstecker (2m)	<b>CABL-010</b>	1 bis 2

### PNEUMATIKZUBEHÖR

Standard Dichtungssatz	<b>SCP1</b>	1
Viton-Dichtungssatz	<b>SCP1V</b>	1
Reparatursatz (Schrauben, Federn, Standard-Dichtungen)	<b>KSCP1</b>	1
Reparatursatz (Schrauben, Federn, Viton-Dichtungen)	<b>KSCP1V</b>	1

Zubehör: siehe Seite 1.84

# PARALLELGREIFER CP-1-C BAUREIHE "CP" 2 GREIFERBACKEN



### Technische Daten

	CP-1-C
Greifkraft ( $F_{GrF}$ ), 6 bar, Feder Halbhub, L=0	60 N
Federkraft ( $F_{GrF}$ ), 0 bar, Feder Halbhub, L=0	10 N
Hub	6 mm
Gewicht	0,09 kg
Betriebsdruckbereich ohne Federn	2-10 bar
Betriebsdruckbereich mit Federn	2,5-10 bar
Ø der Zylinderbohrung	16 mm
Luftverbrauch/Zyklus	0,7 cm <sup>3</sup>
Schliess- und Öffnungszeit	0,06 s / 0,06 s
Wiederholgenauigkeit	± 0,025

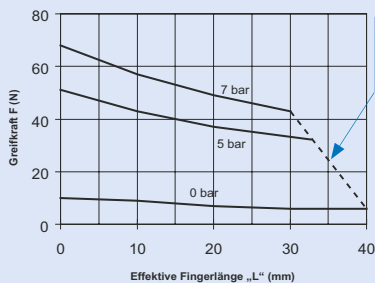
Unsere Greifer werden mit freier Seitenversorgung und Vorsorgungen durch die abgedichtete Rückseite geliefert.

Für die Versorgung durch die Rückseite ohne Anschluss, führen Sie die angegebene kontakt Dichtung durch.



## Belastungsdaten:

Summe der auf das Teil übertragenen Greifkraft der Backen  
(Feder bei 50% des Hubes gedrückt)



**WARNUNG:**  
Die maximale effektive Fingerlänge darf nicht überschritten werden



Zulässige Belastungen*	statisch	dynamisch
Max. Zugbeanspruchung T	110 N	8 N
Max. Druckbeanspruchung C	190 N	8 N
Max. Moment Mx	1 Nm	0,2 Nm
Max. Moment My	2 Nm	0,3 Nm
Max. Moment Mz	2 Nm	0,3 Nm

\* Die Kapazitäten gelten pro Backenset und sind nicht simultan.

## Bestellbeispiel:

GRUNDMODELL WINKEL-BACKEN VITON-DICHTUNG

CP-1 - Q - C - V

FEDERN

VERLÄNGERTER HUB

RE: Außengreifen

### SENSOREN UND ZUBEHÖR

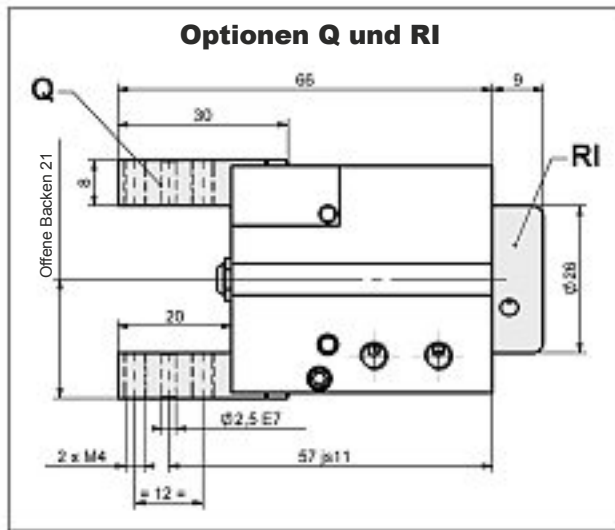
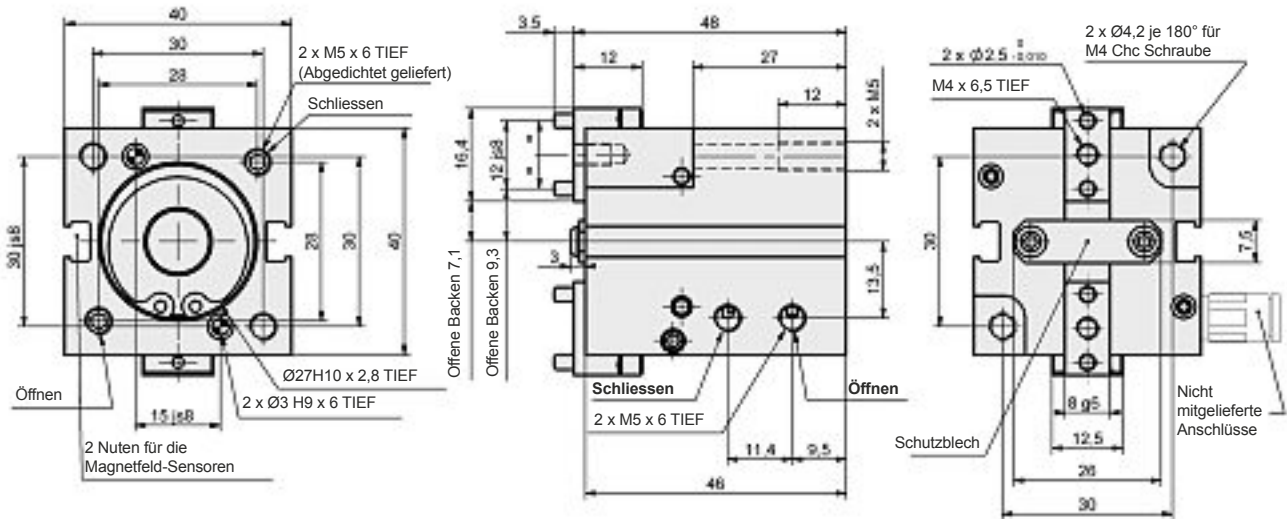
	Bestellnummer	Stückz./Einheit
Magnetfeld Sensor PNP-Kabel 0,3m, 90°-Winkel-Anschluss, mit Schnelltrennschalter	<b>D1</b>	1 bis 2
Magnetfeld Sensor PNP-Kabel 0,3m, serienmäßiger Anschluss mit Schnelltrenstecker	<b>D4</b>	1 bis 2
Kabel mit anzuschraubenden Schnelltrenstecker (2m)	<b>CABL-010</b>	1 bis 2

### PNEUMATIKZUBEHÖR

Standard Dichtungssatz	<b>SCP1</b>	1
Viton-Dichtungssatz	<b>SCP1V</b>	1
Reparatursatz (Schrauben, Federn, Standard-Dichtungen)	<b>KSCP1</b>	1
Reparatursatz (Schrauben, Federn, Viton-Dichtungen)	<b>KSCP1V</b>	1

Zubehör: siehe Seite 1.84

# PARALLELGREIFER CP-2 BAUREIHE "CP" 2 GREIFERBACKEN

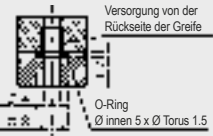


### Technische Daten

CP-2	
Greifkraft ( $F_{GrF}$ ), 6 bar, Feder Halbhuh, L=0	238 N
Federkraft ( $F_{GrF}$ ), 0 bar, Feder Halbhuh, L=0	43 N
Hub	6 mm
Gewicht	0,21 kg
Betriebsdruckbereich ohne Federn	2-10 bar
Betriebsdruckbereich mit Federn	2,5-10 bar
Ø der Zylinderbohrung	25 mm
Luftverbrauch/Zyklus	2,7 cm <sup>3</sup>
Schliess- und Öffnungszeit	0,06 s / 0,06 s
Wiederholgenauigkeit	± 0,025

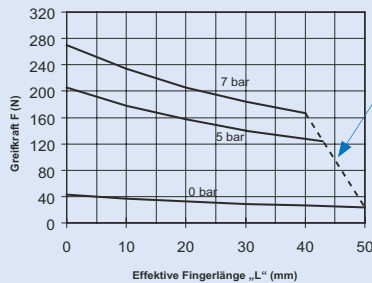
Unsere Greifer werden mit freier Seitenversorgung und Versorgungs durch die abgedichtete Rückseite geliefert.

Für die Versorgung durch die Rückseite ohne Anschluss, führen Sie die angegebene kontakt Dichtung durch.



## Belastungsdaten:

Summe der auf das Teil übertragenen Greifkraft der Backen  
(Feder bei 50% des Hubes gedrückt)



Zulässige Belastungen*	statisch	dynamisch
Max. Zugbeanspruchung T	260 N	26 N
Max. Druckbeanspruchung C	375 N	26 N
Max. Moment Mx	5 Nm	0,9 Nm
Max. Moment My	8 Nm	1,5 Nm
Max. Moment Mz	8 Nm	1,5 Nm

\* Die Kapazitäten gelten pro Backenset und sind nicht simultan.

## Bestellbeispiel:

GRUNDMODELL WINKEL-BACKEN VITON-DICHTUNG

CP-2 - Q - SD - V

FEDERN

RE: Außengreifen  
RI: Innengreifen

SENSOR  
HALTER

### SENSOREN UND ZUBEHÖR

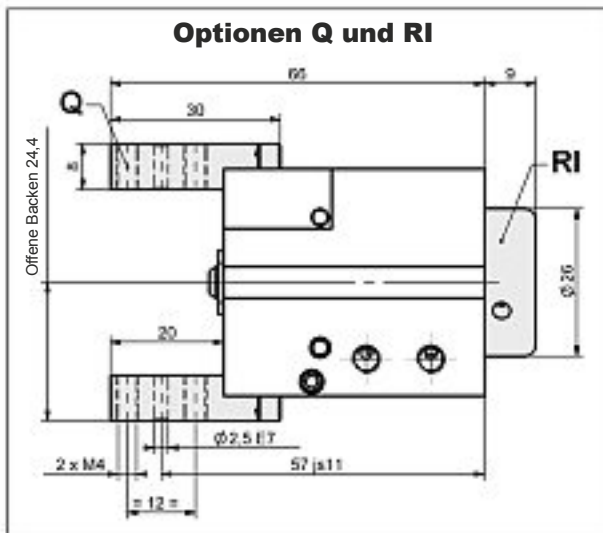
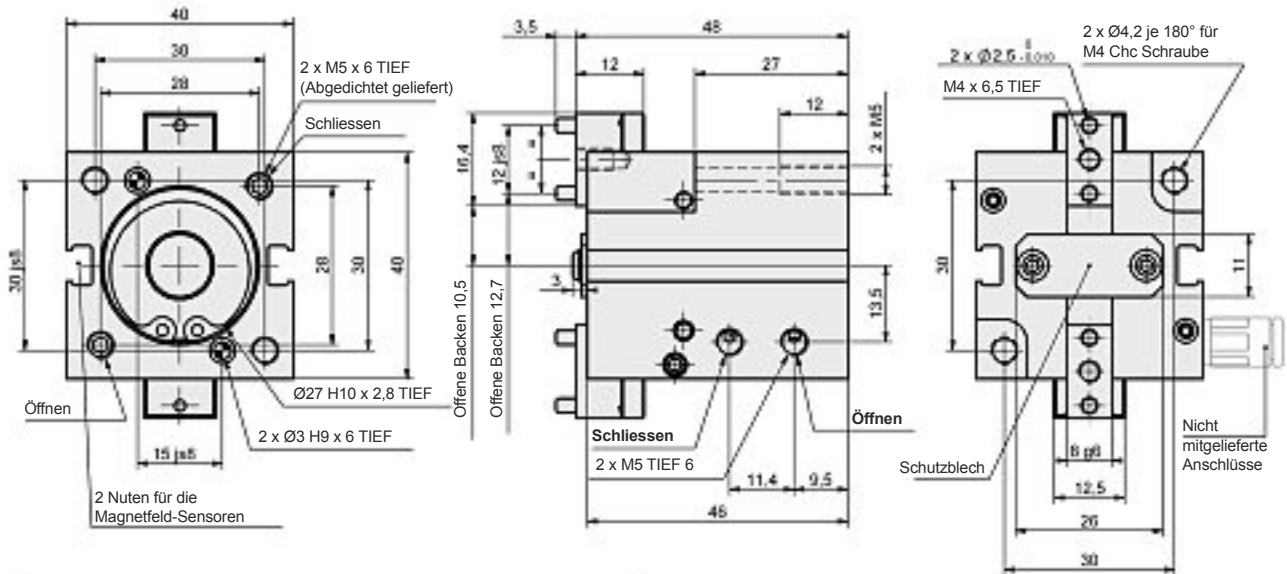
	Bestellnummer	Stückz./Einheit
Magnetfeld Sensor PNP-Kabel 0,3m, 90°-Winkel-Anschluss, mit Schnelltrennschalter	<b>D1</b>	1 bis 2
Magnetfeld Sensor PNP-Kabel 0,3m, serienmäßiger Anschluss mit Schnelltrenstecker	<b>D4</b>	1 bis 2
Halter-Set für induktiven Sensor (1 Halter + 1 Schalfahne + 1 Distanzstück) (SD)	<b>SDCP2</b>	1
Induktiver Sensor M8 PNP mit M8 Stecker	<b>OISP-011-C</b>	1 bis 2
Kabel mit anzuschraubenden Schnelltrenstecker (2m)	<b>CABL-010</b>	1 bis 2

### PNEUMATIKZUBEHÖR

Standard Dichtungssatz	<b>SCP2</b>	1
Viton-Dichtungssatz	<b>SCP2V</b>	1
Reparatursatz (Schrauben, Federn, Standard-Dichtungen)	<b>KSCP2</b>	1
Reparatursatz (Schrauben, Federn, Viton-Dichtungen)	<b>KSCP2V</b>	1

Zubehör: siehe Seite 1.84

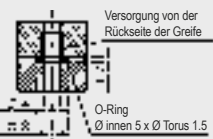
# PARALLELGREIFER CP-2-C BAUREIHE "CP" 2 GREIFERBACKEN



### Technische Daten

CP-2-C	CP-2-C
Greifkraft ( $F_{\text{GrF}}$ ), 6 bar, Feder Halbhub, L=0	161 N
Federkraft ( $F_{\text{GrF}}$ ), 0 bar, Feder Halbhub, L=0	29 N
Hub	9 mm
Gewicht	0,20 kg
Betriebsdruckbereich ohne Federn	2-10 bar
Betriebsdruckbereich mit Federn	2,5-10 bar
$\varnothing$ der Zylinderbohrung	25 mm
Luftverbrauch/Zyklus	2,7 cm <sup>3</sup>
Schliess- und Öffnungszeit	0,06 s / 0,06 s
Wiederholgenauigkeit	$\pm 0,025$

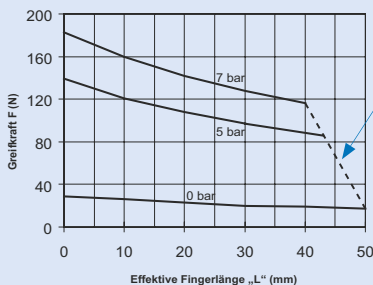
Unsere Greifer werden mit freier Seitenversorgung und Versorgungs durch die abgedichtete Rückseite geliefert.



Für die Versorgung durch die Rückseite ohne Anschluss, führen Sie die angegebene kontakt Dichtung durch.

## Belastungsdaten:

Summe der auf das Teil übertragenen Greifkraft der Backen  
(Feder bei 50% des Hubes gedrückt)



**WARNUNG:**  
Die maximale effektive Fingerlänge darf nicht überschritten werden



Zulässige Belastungen*	statisch	dynamisch
Max. Zugbeanspruchung T	260 N	22 N
Max. Druckbeanspruchung C	375 N	22 N
Max. Moment Mx	4 Nm	0,7 Nm
Max. Moment My	8 Nm	1,2 Nm
Max. Moment Mz	8 Nm	1,2 Nm

\* Die Kapazitäten gelten pro Backenset und sind nicht simultan.

## Bestellbeispiel:

GRUNDMODELL WINKEL-BACKEN VERLÄNGERTER HUB

**CP-2** - **Q** - **SD** - **C** - **V**

FEDERN

SENSOR HALTER

VITON-DICHTUNG

RE: Außengreifen  
RI: Innengreifen

### SENSOREN UND ZUBEHÖR

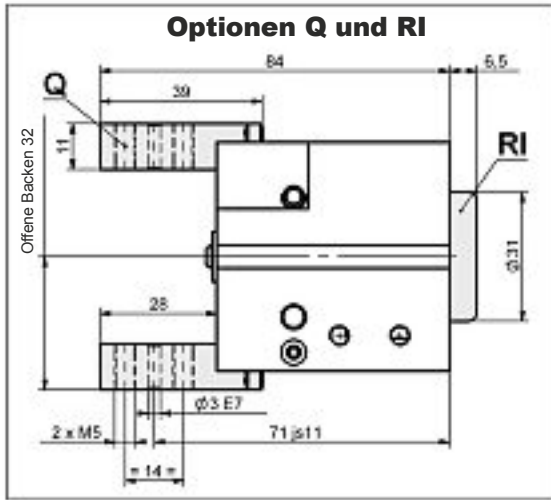
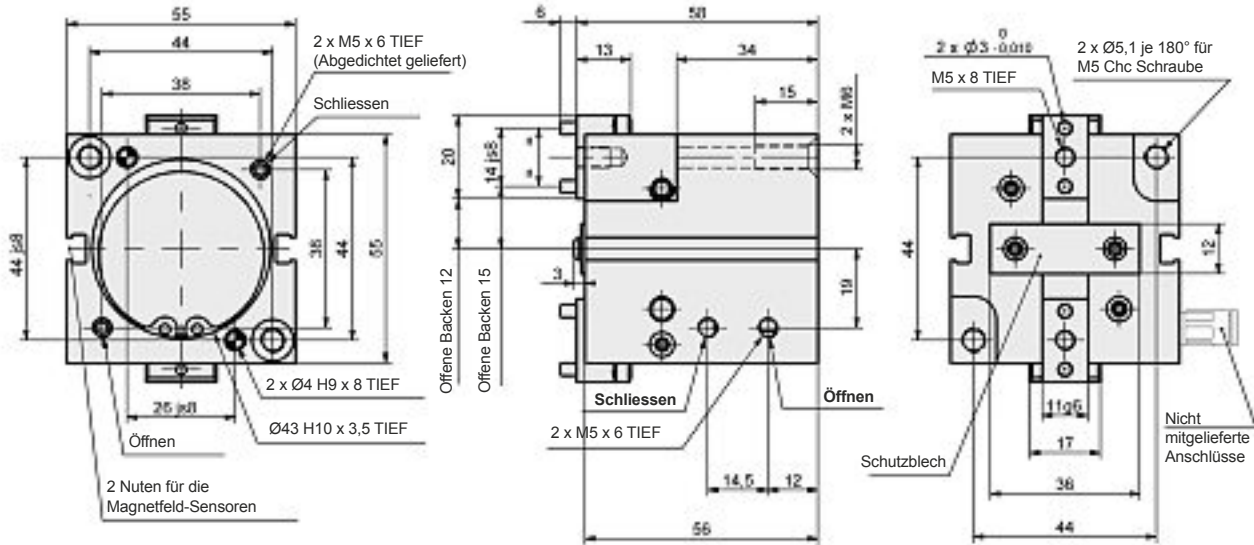
	Bestellnummer	Stückz./Einheit
Magnetfeld Sensor PNP-Kabel 0,3m, 90°-Winkel-Anschluss, mit Schnelltrennschalter	<b>D1</b>	1 bis 2
Magnetfeld Sensor PNP-Kabel 0,3m, serienmäßiger Anschluss mit Schnelltrenstecker	<b>D4</b>	1 bis 2
Halter-Set für induktiven Sensor (1 Halter + 1 Schalfahne + 1 Distanzstück) (SD)	<b>SDCP2</b>	1
Induktiver Sensor M8 PNP mit M8 Stecker	<b>OISP-011-C</b>	1 bis 2
Kabel mit anzuschraubenden Schnelltrenstecker (2m)	<b>CABL-010</b>	1 bis 2

### PNEUMATIKZUBEHÖR

Standard Dichtungssatz	<b>SCP2</b>	1
Viton-Dichtungssatz	<b>SCP2V</b>	1
Reparatursatz (Schrauben, Federn, Standard-Dichtungen)	<b>KSCP2</b>	1
Reparatursatz (Schrauben, Federn, Viton-Dichtungen)	<b>KSCP2V</b>	1

Zubehör: siehe Seite 1.84

# PARALLELGREIFER CP-3 BAUREIHE "CP" 2 GREIFERBACKEN



Technische Daten	CP-3
Greifkraft ( $F_{\text{GrF}}$ ), 6 bar, Feder Halbhub, L=0	677 N
Federkraft ( $F_{\text{GrF}}$ ), 0 bar, Feder Halbhub, L=0	161 N
Hub	10 mm
Gewicht	0,45 kg
Betriebsdruckbereich ohne Federn	2-10 bar
Betriebsdruckbereich mit Federn	3-10 bar
Ø der Zylinderbohrung	40 mm
Luftverbrauch/Zyklus	11,7 cm <sup>3</sup>
Schliess- und Öffnungszeit	0,07 s / 0,07 s
Wiederholgenauigkeit	± 0,025

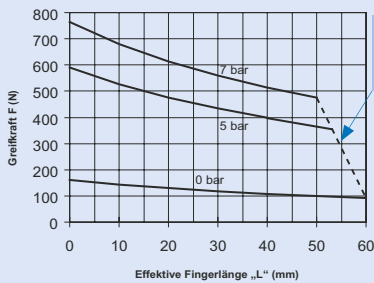
Unsere Greifer werden mit freier Seitenversorgung und Versorgungs durch die abgedichtete Rückseite geliefert.

Für die Versorgung durch die Rückseite ohne Anschluss, führen Sie die angegebene kontakt Dichtung durch.

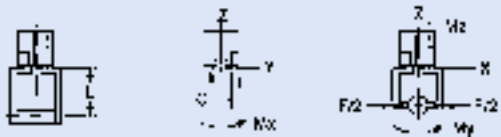
Versorgung von der Rückseite der Greife  
O-Ring  
Ø innen 5 x Ø Torus 1.5

## Belastungsdaten:

Summe der auf das Teil übertragenen Greifkraft der Backen  
(Feder bei 50% des Hubes gedrückt)



**WARNUNG:**  
Die maximale effektive Fingerlänge darf nicht überschritten werden



Zulässige Belastungen*	statisch	dynamisch
Max. Zugbeanspruchung T	520 N	72 N
Max. Druckbeanspruchung C	690 N	72 N
Max. Moment $M_x$	11 Nm	3,5 Nm
Max. Moment $M_y$	18 Nm	6 Nm
Max. Moment $M_z$	17 Nm	6 Nm

\* Die Kapazitäten gelten pro Backenset und sind nicht simultan.

## Bestellbeispiel:

GRUNDMODELL WINKEL-BACKEN VITON-DICHTUNG

CP-3 - [ ] - Q - SD - V

FEDERN

SENSOR HALTER

RE: Außengreifen  
RI: Innengreifen

### SENSOREN UND ZUBEHÖR

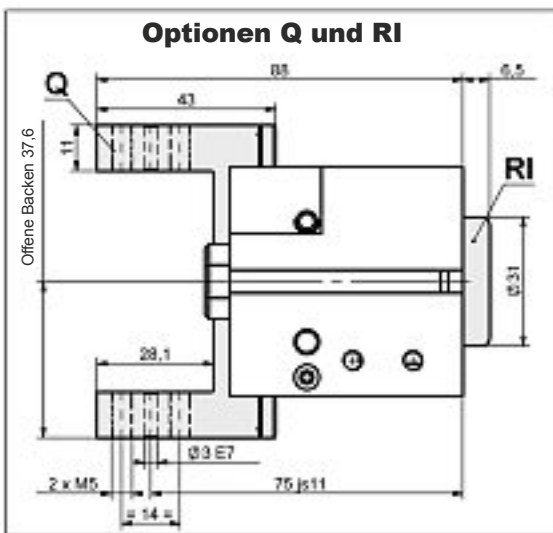
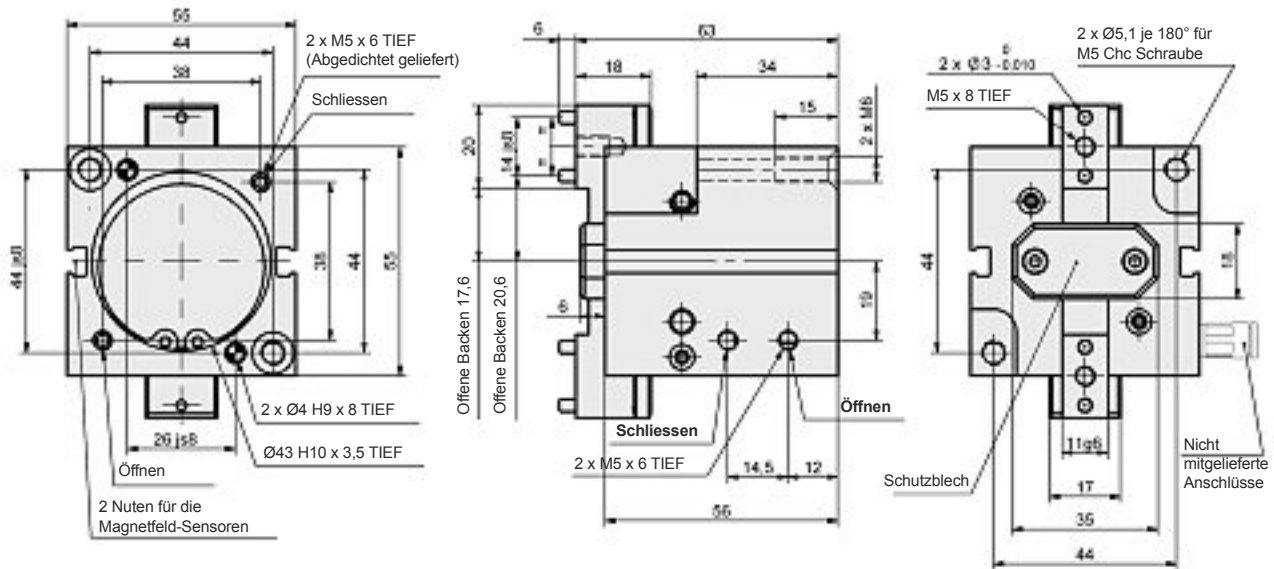
	Bestellnummer	Stückz./Einheit
Magnetfeld Sensor PNP-Kabel 0,3m, 90°-Winkel-Anschluss, mit Schnelltrennschalter	<b>D1</b>	1 bis 2
Magnetfeld Sensor PNP-Kabel 0,3m, serienmäßiger Anschluss mit Schnelltrenstecker	<b>D4</b>	1 bis 2
Halter-Set für induktiven Sensor (1 Halter + 1 Schalfahne + 1 Distanzstück) (SD)	<b>SDCP3</b>	1
Induktiver Sensor M8 PNP mit M8 Stecker	<b>OISP-011-C</b>	1 bis 2
Kabel mit anzuschraubenden Schnelltrenstecker (2m)	<b>CABL-010</b>	1 bis 2

### PNEUMATIKZUBEHÖR

Standard Dichtungssatz	<b>SCP3</b>	1
Viton-Dichtungssatz	<b>SCP3V</b>	1
Reparaturset (Schrauben, Federn, Standard-Dichtungen)	<b>KSCP3</b>	1
Reparaturset (Schrauben, Federn, Viton-Dichtungen)	<b>KSCP3V</b>	1

Zubehör: siehe Seite 1.84

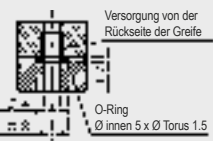
# PARALLELGREIFER CP-3-C BAUREIHE "CP" 2 GREIFERBACKEN



Technische Daten	CP-3-C
Greifkraft ( $F_{GrF}$ ), 6 bar, Feder Halbhub, L=0	407 N
Federkraft ( $F_{GrF}$ ), 0 bar, Feder Halbhub, L=0	97 N
Hub	16 mm
Gewicht	0,47 kg
Betriebsdruckbereich ohne Federn	2-10 bar
Betriebsdruckbereich mit Federn	3-10 bar
Ø der Zylinderbohrung	40 mm
Luftverbrauch/Zyklus	11,7 cm <sup>3</sup>
Schliess- und Öffnungszeit	0,07 s / 0,07 s
Wiederholgenauigkeit	± 0,025

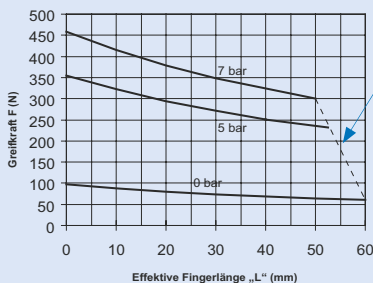
Unsere Greifer werden mit freier Seitenversorgung und Versorgungsungen durch die abgedichtete Rückseite geliefert.

Für die Versorgung durch die Rückseite ohne Anschluss, führen Sie die angegebene kontakt Dichtung durch.



## Belastungsdaten:

Summe der auf das Teil übertragenen Greifkraft der Backen  
(Feder bei 50% des Hubes gedrückt)



**WARNUNG:**  
Die maximale effektive Fingerlänge darf nicht überschritten werden



Zulässige Belastungen*	statisch	dynamisch
Max. Zugbeanspruchung T	500 N	55 N
Max. Druckbeanspruchung C	675 N	55 N
Max. Moment Mx	9 Nm	2,5 Nm
Max. Moment My	16 Nm	4 Nm
Max. Moment Mz	17 Nm	4 Nm

\* Die Kapazitäten gelten pro Backenset und sind nicht simultan.

## Bestellbeispiel:

GRUNDMODELL WINKEL-BACKEN VERLÄNGERTER HUB

**CP-3** - **Q** - **SD** - **C** - **V**

FEDERN

RE: Außengreifen  
RI: Innengreifen

SENSOR  
HALTER

VITON-  
DICHTUNG

### SENSOREN UND ZUBEHÖR

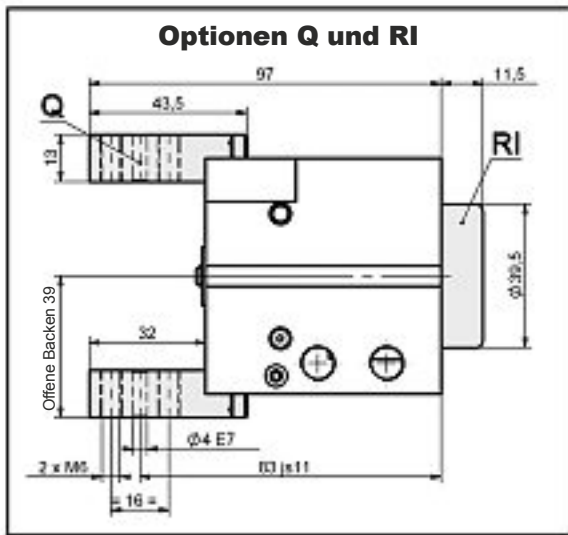
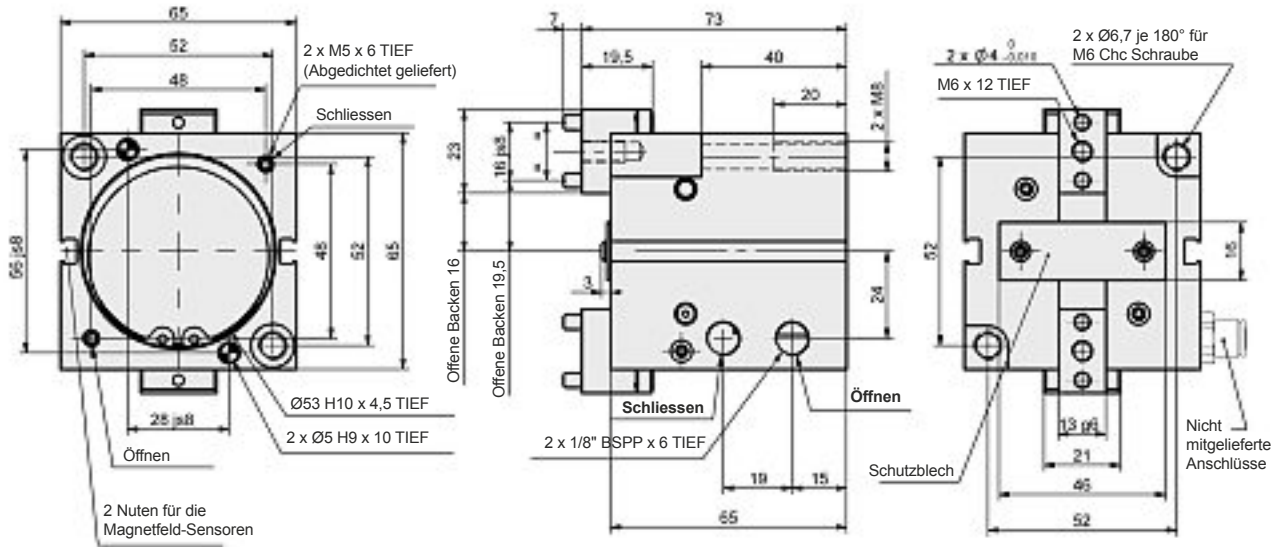
	Bestellnummer	Stückz./Einheit
Magnetfeld Sensor PNP-Kabel 0,3m, 90°-Winkel-Anschluss, mit Schnelltrennschalter	<b>D1</b>	1 bis 2
Magnetfeld Sensor PNP-Kabel 0,3m, serienmäßiger Anschluss mit Schnelltrenstecker	<b>D4</b>	1 bis 2
Halter-Set für induktiven Sensor (1 Halter + 1 Schalfahne + 1 Distanzstück) (SD)	<b>SDCP3</b>	1
Induktiver Sensor M8 PNP mit M8 Stecker	<b>OISP-011-C</b>	1 bis 2
Kabel mit anzuschraubenden Schnelltrenstecker (2m)	<b>CABL-010</b>	1 bis 2

### PNEUMATIKZUBEHÖR

Standard Dichtungssatz	<b>SCP3</b>	1
Viton-Dichtungssatz	<b>SCP3V</b>	1
Reparaturset (Schrauben, Federn, Standard-Dichtungen)	<b>KSCP3</b>	1
Reparaturset (Schrauben, Federn, Viton-Dichtungen)	<b>KSCP3V</b>	1

Zubehör: siehe Seite 1.84

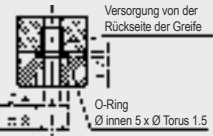
# PARALLELGREIFER CP-4 BAUREIHE "CP" 2 GREIFERBACKEN



Technische Daten	CP-4
Greifkraft ( $F_{GrF}$ ), 6 bar, Feder Halbhub, L=0	1016 N
Federkraft ( $F_{GrF}$ ), 0 bar, Feder Halbhub, L=0	222 N
Hub	13 mm
Gewicht	0,73 kg
Betriebsdruckbereich ohne Federn	2-10 bar
Betriebsdruckbereich mit Federn	3-10 bar
Ø der Zylinderbohrung	50 mm
Luftverbrauch/Zyklus	24,2 cm <sup>3</sup>
Schliess- und Öffnungszeit	0,07 s / 0,07 s
Wiederholgenauigkeit	± 0,025

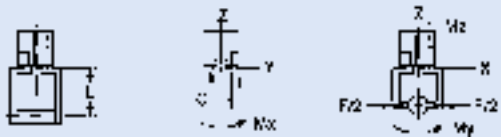
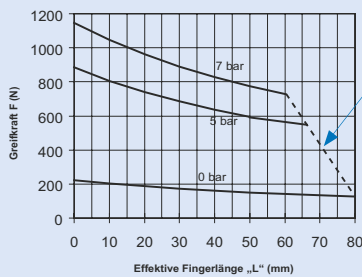
Unsere Greifer werden mit freier Seitenversorgung und Versorgungs durch die abgedichtete Rückseite geliefert.

Für die Versorgung durch die Rückseite ohne Anschluss, führen Sie die angegebene kontakt Dichtung durch.



## Belastungsdaten:

Summe der auf das Teil übertragenen Greifkraft der Backen  
(Feder bei 50% des Hubes gedrückt)



Zulässige Belastungen*	statisch	dynamisch
Max. Zugbeanspruchung T	740 N	109 N
Max. Druckbeanspruchung C	830 N	109 N
Max. Moment Mx	23 Nm	6,5 Nm
Max. Moment My	35 Nm	10 Nm
Max. Moment Mz	25 Nm	8 Nm

\* Die Kapazitäten gelten pro Backenset und sind nicht simultan.

## Bestellbeispiel:

GRUNDMODELL WINKEL-BACKEN VITON-DICHTUNG

**CP-4** - **Q** - **SD** - **V**

FEDERN

SENSOR HALTER

RE: Außengreifen  
RI: Innengreifen

### SENSOREN UND ZUBEHÖR

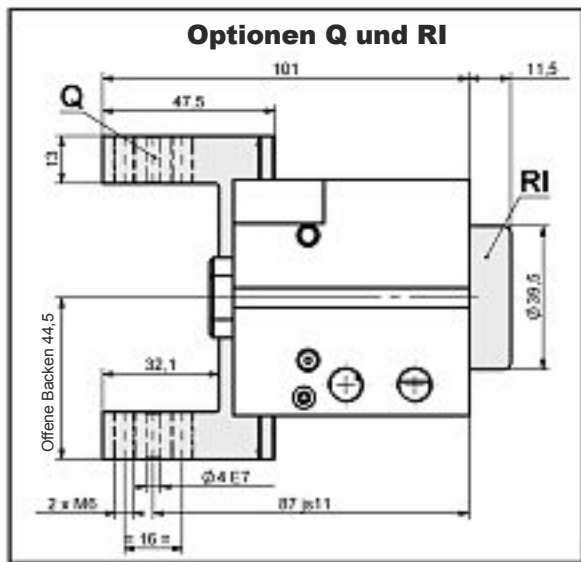
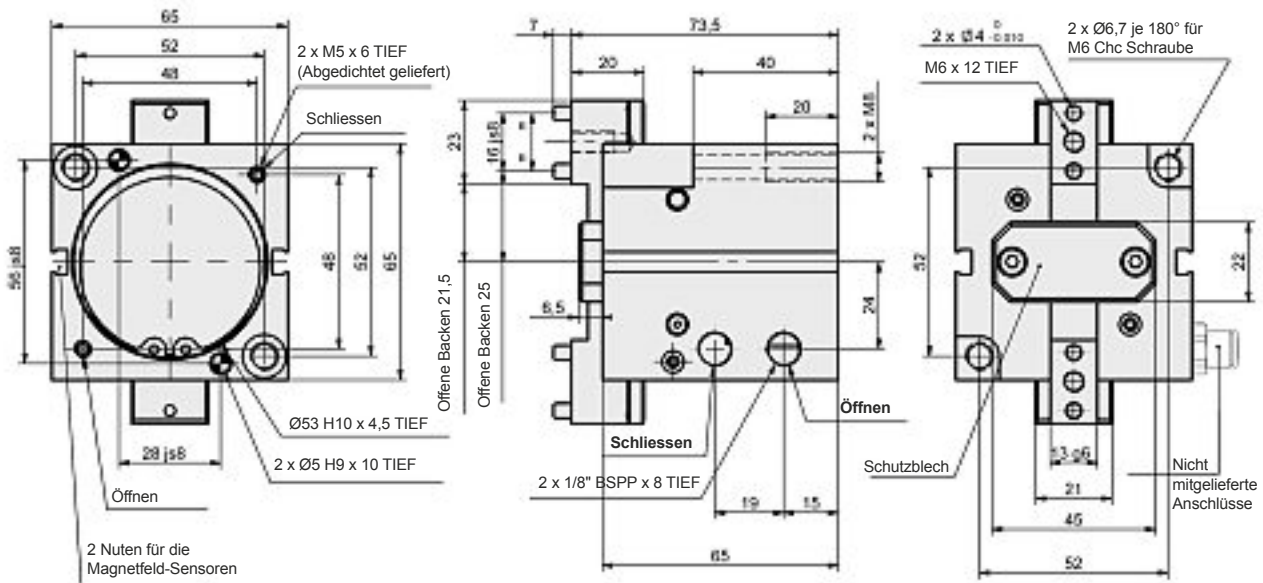
	Bestellnummer	Stückz./Einheit
Magnetfeld Sensor PNP-Kabel 0,3m, 90°-Winkel-Anschluss, mit Schnelltrennschalter	<b>D1</b>	1 bis 2
Magnetfeld Sensor PNP-Kabel 0,3m, serienmäßiger Anschluss mit Schnelltrenstecker	<b>D4</b>	1 bis 2
Halter-Set für induktiven Sensor (1 Halter + 1 Schalfahne + 1 Distanzstück) (SD)	<b>SDCP4</b>	1
Induktiver Sensor M8 PNP mit M8 Stecker	<b>OISP-011-C</b>	1 bis 2
Kabel mit anzuschraubenden Schnelltrenstecker (2m)	<b>CABL-010</b>	1 bis 2

### PNEUMATIKZUBEHÖR

Standard Dichtungssatz	<b>SCP4</b>	1
Viton-Dichtungssatz	<b>SCP4V</b>	1
Reparaturset (Schrauben, Federn, Standard-Dichtungen)	<b>KSCP4</b>	1
Reparaturset (Schrauben, Federn, Viton-Dichtungen)	<b>KSCP4V</b>	1

Zubehör: siehe Seite 1.84

# PARALLELGREIFER CP-4-C BAUREIHE "CP" 2 GREIFERBACKEN

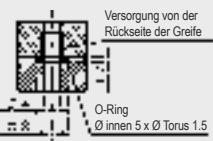


## Technische Daten

	CP-4-C
Greifkraft ( $F_{GrF}$ ), 6 bar, Feder Halbhub, L=0	665 N
Federkraft ( $F_{GrF}$ ), 0 bar, Feder Halbhub, L=0	145 N
Hub	20 mm
Gewicht	0,75 kg
Betriebsdruckbereich ohne Federn	2-10 bar
Betriebsdruckbereich mit Federn	3-10 bar
Ø der Zylinderbohrung	50 mm
Luftverbrauch/Zyklus	24,2 cm <sup>3</sup>
Schliess- und Öffnungszeit	0,07 s / 0,07 s
Wiederholgenauigkeit	± 0,025

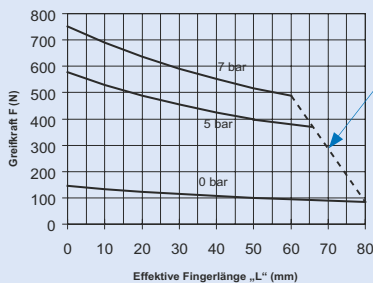
Unsere Greifer werden mit freier Seitenversorgung und Versorgungs durch die abgedichtete Rückseite geliefert.

Für die Versorgung durch die Rückseite ohne Anschluss, führen Sie die angegebene kontakt Dichtung durch.



## Belastungsdaten:

Summe der auf das Teil übertragenen Greifkraft der Backen  
(Feder bei 50% des Hubes gedrückt)



**WARNUNG:**  
Die maximale effektive Fingerlänge darf nicht überschritten werden



Zulässige Belastungen*	statisch	dynamisch
Max. Zugbeanspruchung T	710 N	89 N
Max. Druckbeanspruchung C	800 N	89 N
Max. Moment $M_x$	18 Nm	4,7 Nm
Max. Moment $M_y$	30 Nm	7,6 Nm
Max. Moment $M_z$	25 Nm	7,6 Nm

\* Die Kapazitäten gelten pro Backenset und sind nicht simultan.

## Bestellbeispiel:

GRUNDMODELL WINKEL-BACKEN VERLÄNGERTER HUB

CP-4 - Q - SD - C - V

FEDERN

RE: Außengreifen

RI: Innengreifen

SENSOR  
HALTER

VITON-  
DICHTUNG

## SENSOREN UND ZUBEHÖR

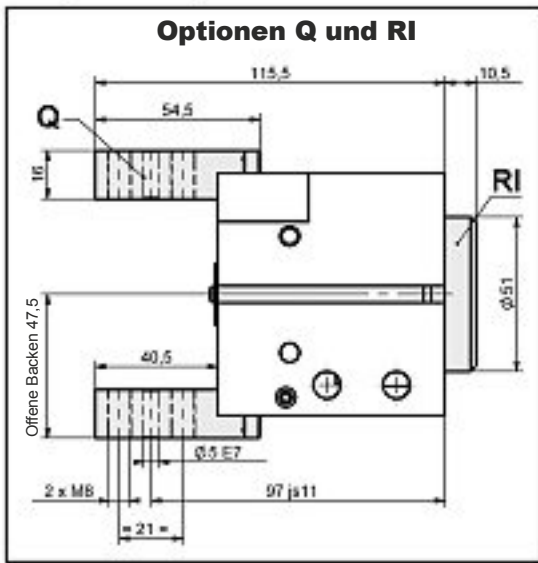
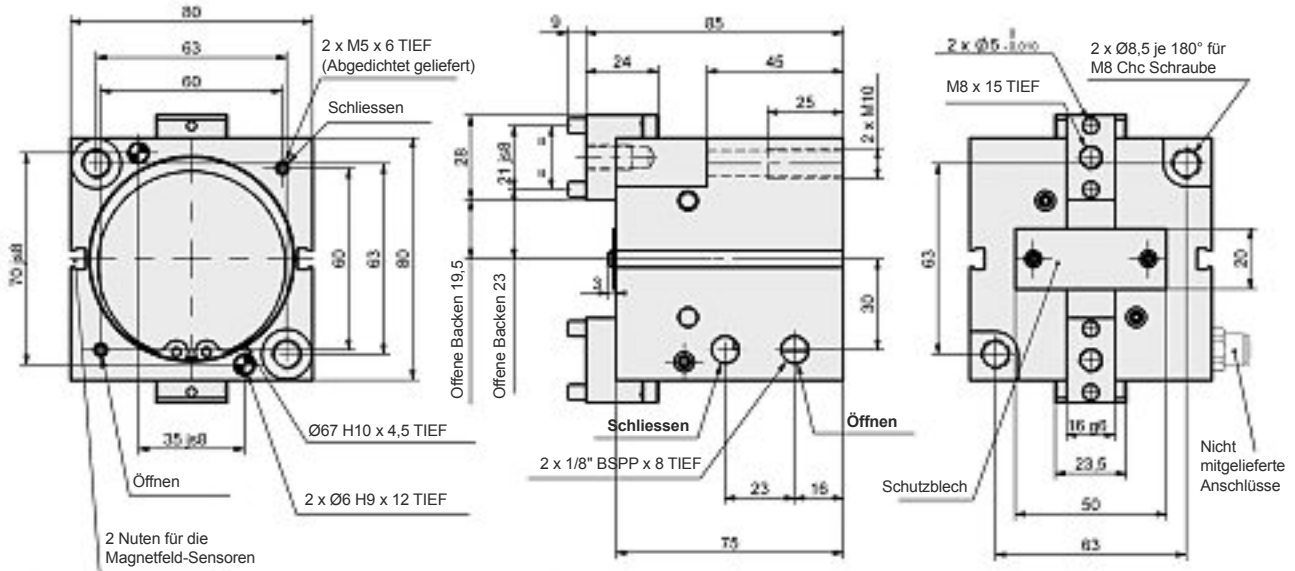
	Bestellnummer	Stückz./Einheit
Magnetfeld Sensor PNP-Kabel 0,3m, 90°-Winkel-Anschluss, mit Schnelltrennschalter	<b>D1</b>	1 bis 2
Magnetfeld Sensor PNP-Kabel 0,3m, serienmäßiger Anschluss mit Schnelltrenstecker	<b>D4</b>	1 bis 2
Halter-Set für induktiven Sensor (1 Halter + 1 Schalfahne + 1 Distanzstück) (SD)	<b>SDCP4</b>	1
Induktiver Sensor M8 PNP mit M8 Stecker	<b>OISP-011-C</b>	1 bis 2
Kabel mit anzuschraubenden Schnelltrenstecker (2m)	<b>CABL-010</b>	1 bis 2

## PNEUMATIKZUBEHÖR

Standard Dichtungssatz	<b>SCP4</b>	1
Viton-Dichtungssatz	<b>SCP4V</b>	1
Reparatursatz (Schrauben, Federn, Standard-Dichtungen)	<b>KSCP4</b>	1
Reparatursatz (Schrauben, Federn, Viton-Dichtungen)	<b>KSCP4V</b>	1

Zubehör: siehe Seite 1.84

# PARALLELGREIFER CP-5 BAUREIHE "CP" 2 GREIFERBACKEN



Technische Daten	CP-5
Greifkraft ( $F_{OFF}$ ), 6 bar, Feder Halbhuh, L=0	1591 N
Federkraft ( $F_{OFF}$ ), 0 bar, Feder Halbhuh, L=0	322 N
Hub	18 mm
Gewicht	1,25 kg
Betriebsdruckbereich ohne Federn	2-10 bar
Betriebsdruckbereich mit Federn	3-10 bar
Ø der Zylinderbohrung	63 mm
Luftverbrauch/Zyklus	53,5 cm <sup>3</sup>
Schliess- und Öffnungszeit	0,09 s / 0,09 s
Wiederholgenauigkeit	± 0,025

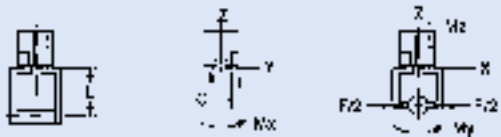
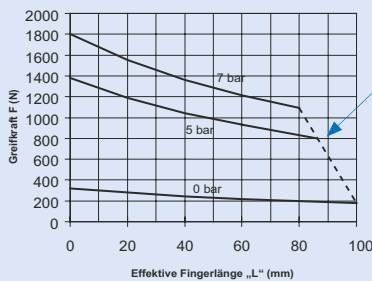
Unsere Greifer werden mit freier Seitenversorgung und Versorgungs durch die abgedichtete Rückseite geliefert.

Für die Versorgung durch die Rückseite ohne Anschluss, führen Sie die angegebene kontakt Dichtung durch.

Versorgung von der Rückseite der Greife  
O-Ring Ø innen 5 x Ø Torus 1.5

## Belastungsdaten:

Summe der auf das Teil übertragene Greifkraft der Backen (Feder bei 50% des Hubes gedrückt)



Zulässige Belastungen*	statisch	dynamisch
Max. Zugbeanspruchung T	830 N	169 N
Max. Druckbeanspruchung C	940 N	169 N
Max. Moment Mx	27 Nm	9 Nm
Max. Moment My	44 Nm	14 Nm
Max. Moment Mz	30 Nm	10 Nm

\* Die Kapazitäten gelten pro Backenset und sind nicht simultan.

## Bestellbeispiel:

GRUNDMODELL WINKEL-BACKEN VITON-DICHTUNG

CP-5 - Q - SD - V

RE: Außengreifen  
RI: Innengreifen

FEDERN

SENSOR HALTER

### SENSOREN UND ZUBEHÖR

	Bestellnummer	Stück./Einheit
Magnetfeld Sensor PNP-Kabel 0,3m, 90°-Winkel-Anschluss, mit Schnelltrennschalter	<b>D1</b>	1 bis 2
Magnetfeld Sensor PNP-Kabel 0,3m, serienmäßiger Anschluss mit Schnelltrenstecker	<b>D4</b>	1 bis 2
Kabel mit anzuschraubenden Schnelltrenstecker (2m)	<b>CABL-010</b>	1 bis 2
Halter-Set für induktiven Sensor (1 Halter + 1 Schalfahne + 1 Distanzstück) (SD)	<b>SDCP5</b>	1
Induktiver Sensor M12 PNP mit M12 Stecker	<b>OISP-017-C</b>	1 bis 2
Kabel (2 Meter) mit anzuschraubenden M12 Stecker	<b>CABL-014</b>	1 bis 2

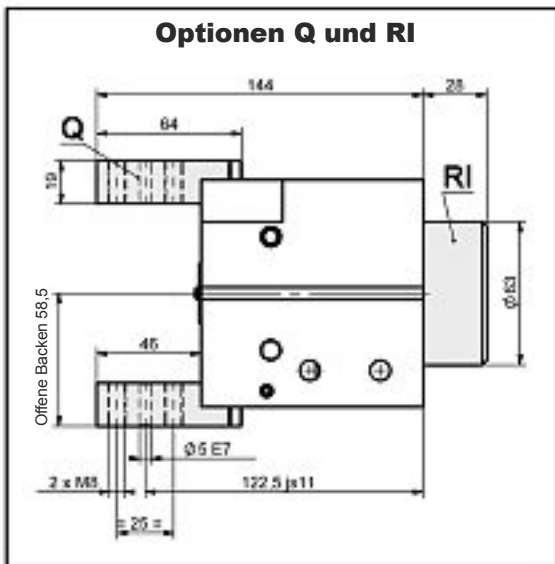
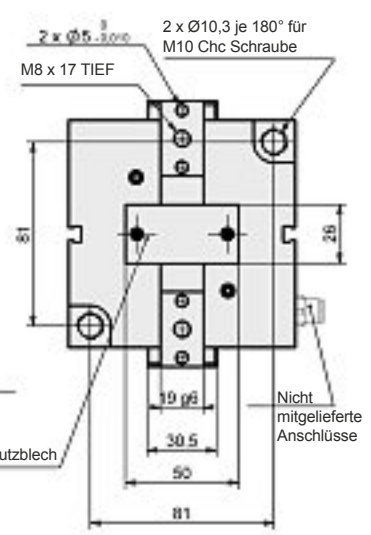
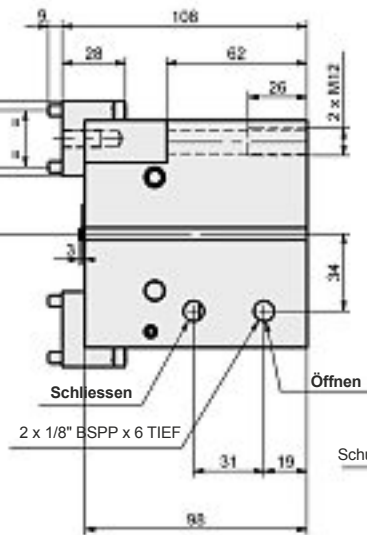
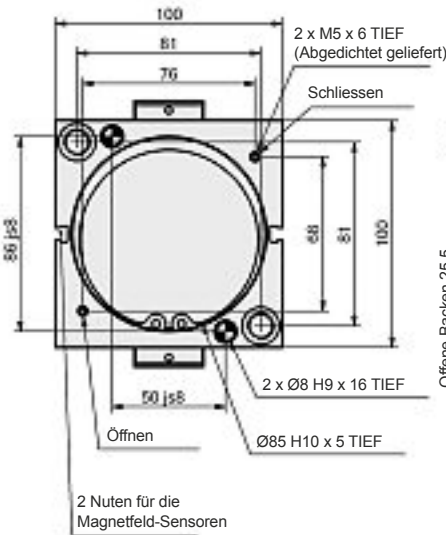
### PNEUMATIKZUBEHÖR

Standard Dichtungssatz	<b>SCP5</b>	1
Viton-Dichtungssatz	<b>SCP5V</b>	1
Reparatursatz (Schrauben, Federn, Standard-Dichtungen)	<b>KSCP5</b>	1
Reparatursatz (Schrauben, Federn, Viton-Dichtungen)	<b>KSCP5V</b>	1

Zubehör: siehe Seite 1.84



# PARALLELGREIFER CP-6 BAUREIHE "CP" 2 GREIFERBACKEN



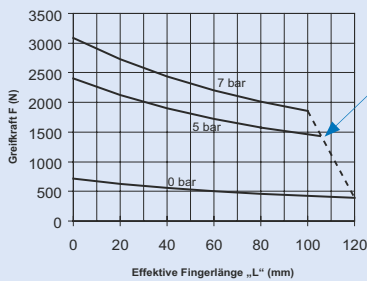
Technische Daten	CP-6
Greifkraft ( $F_{GrF}$ ), 6 bar, Feder Halbhub, L=0	2749 N
Federkraft ( $F_{OF}$ ), 0 bar, Feder Halbhub, L=0	711 N
Hub	24 mm
Gewicht	2,50 kg
Betriebsdruckbereich ohne Federn	2-10 bar
Betriebsdruckbereich mit Federn	3,5-10 bar
Ø der Zylinderbohrung	80 mm
Luftverbrauch/Zyklus	114,8 cm <sup>3</sup>
Schliess- und Öffnungszeit	0,12 s / 0,12 s
Wiederholgenauigkeit	± 0,025

Unsere Greifer werden mit freier Seitenversorgung und Vorsorgungen durch die abgedichtete Rückseite geliefert.

Für die Versorgung durch die Rückseite ohne Anschluss, führen Sie die angegebene kontakt Dichtung durch.

## Belastungsdaten:

Summe der auf das Teil übertragenen Greifkraft der Backen  
(Feder bei 50% des Hubes gedrückt)



**WARNUNG:**  
Die maximale effektive Fingerlänge darf nicht überschritten werden



Zulässige Belastungen*	statisch	dynamisch
Max. Zugbeanspruchung T	1375 N	209 N
Max. Druckbeanspruchung C	1500 N	209 N
Max. Moment Mx	48 Nm	16 Nm
Max. Moment My	72 Nm	24 Nm
Max. Moment Mz	68 Nm	22 Nm

\* Die Kapazitäten gelten pro Backenset und sind nicht simultan.

## Bestellbeispiel:

GRUNDMODELL WINKEL-BACKEN VITON-DICHTUNG

CP-6 - Q - SD - V

RE: Außengreifen  
RI: Innengreifen

FEDERN

SENSOR HALTER

### SENSOREN UND ZUBEHÖR

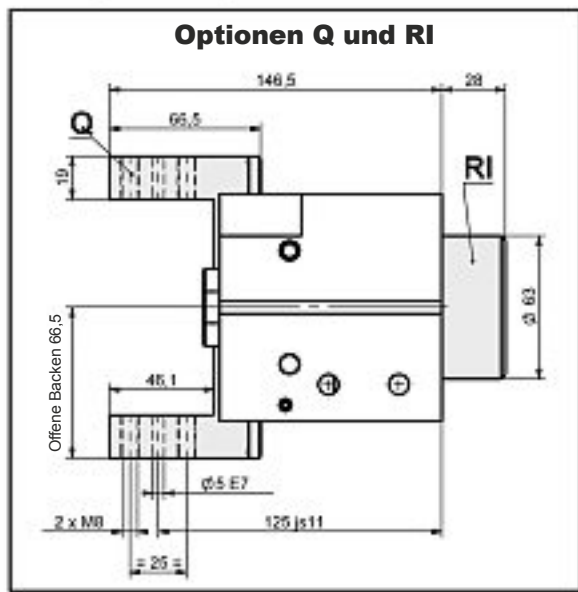
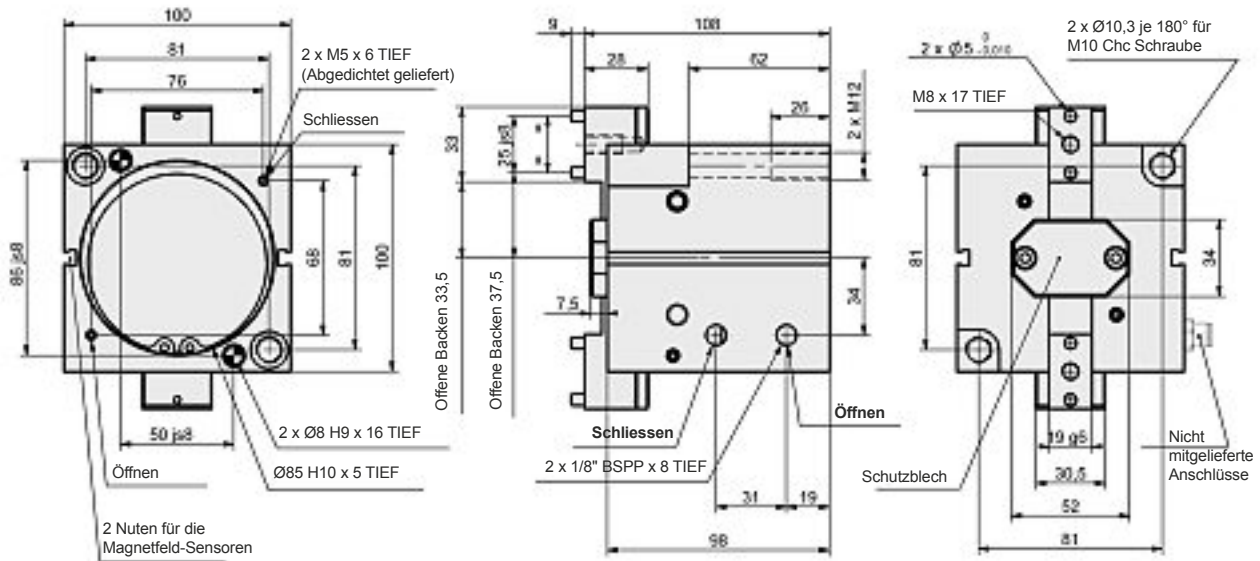
	Bestellnummer	Stückz./Einheit
Magnetfeld Sensor PNP-Kabel 0,3m, 90°-Winkel-Anschluss, mit Schnelltrennschalter	<b>D1</b>	1 bis 2
Magnetfeld Sensor PNP-Kabel 0,3m, serienmäßiger Anschluss mit Schnelltrenstecker	<b>D4</b>	1 bis 2
Kabel mit anzuschraubenden Schnelltrenstecker (2m)	<b>CABL-010</b>	1 bis 2
Halter-Set für induktiven Sensor (1 Halter + 1 Schallfahne + 1 Distanzstück) (SD)	<b>SDCP6</b>	1
Induktiver Sensor M12 PNP mit M12 Stecker	<b>OISP-017-C</b>	1 bis 2
Kabel (2 Meter) mit anzuschraubenden rechte M12 Stecker	<b>CABL-014</b>	1 bis 2

### PNEUMATIKZUBEHÖR

Standard Dichtungssatz	<b>SCP6</b>	1
Viton-Dichtungssatz	<b>SCP6V</b>	1
Reparatursatz (Schrauben, Federn, Standard-Dichtungen)	<b>KSCP6</b>	1
Reparatursatz (Schrauben, Federn, Viton-Dichtungen)	<b>KSCP6V</b>	1

Zubehör: siehe Seite 1.84

# PARALLELGREIFER CP-6-C BAUREIHE "CP" 2 GREIFERBACKEN

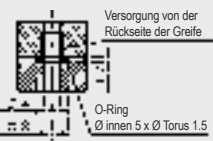


## Technische Daten

CP-6-C	
Greifkraft ( $F_{GrF}$ ), 6 bar, Feder Halbhub, L=0	2092 N
Federkraft ( $F_{OF}$ ), 0 bar, Feder Halbhub, L=0	541 N
Hub	32 mm
Gewicht	2,56 kg
Betriebsdruckbereich ohne Federn	2-10 bar
Betriebsdruckbereich mit Federn	3,5-10 bar
Ø der Zylinderbohrung	80 mm
Luftverbrauch/Zyklus	114,8 cm <sup>3</sup>
Schliess- und Öffnungszeit	0,12 s / 0,12 s
Wiederholgenauigkeit	± 0,025

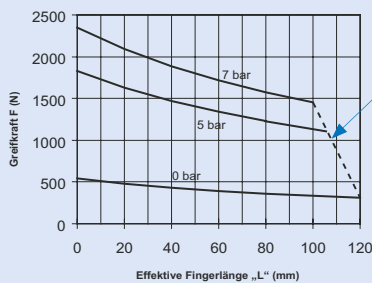
Unsere Greifer werden mit freier Seitenversorgung und Versorgungs durch die abgedichtete Rückseite geliefert.

Für die Versorgung durch die Rückseite ohne Anschluss, führen Sie die angegebene kontakt Dichtung durch.



## Belastungsdaten:

Summe der auf das Teil übertragenen Greifkraft der Backen  
(Feder bei 50% des Hubes gedrückt)



**WARNUNG:**  
Die maximale effektive Fingertlänge darf nicht überschritten werden



Zulässige Belastungen*	statisch	dynamisch
Max. Zugbeanspruchung T	1340 N	279 N
Max. Druckbeanspruchung C	1450 N	279 N
Max. Moment Mx	42 Nm	14 Nm
Max. Moment My	70 Nm	23 Nm
Max. Moment Mz	64 Nm	21 Nm

\* Die Kapazitäten gelten pro Backenset und sind nicht simultan.

## Bestellbeispiel:

GRUNDMODELL WINKEL-BACKEN VERLÄNGERTER HUB

CP-6 - Q - SD - C - V

RE: Außengreifen  
RI: Innengreifen

FEDERN

SENSOR  
HALTER

VITON-  
DICHTUNG

## SENSOREN UND ZUBEHÖR

	Bestellnummer	Stückz./Einheit
Magnetfeld Sensor PNP-Kabel 0,3m, 90°-Winkel-Anschluss, mit Schnelltrennschalter	<b>D1</b>	1 bis 2
Magnetfeld Sensor PNP-Kabel 0,3m, serienmäßiger Anschluss mit Schnelltrenstecker	<b>D4</b>	1 bis 2
Kabel mit anzuschraubenden Schnelltrenstecker (2m)	<b>CABL-010</b>	1 bis 2
Halter-Set für induktiven Sensor (1 Halter + 1 Schalfahne + 1 Distanzstück) (SD)	<b>SDCP6</b>	1
Induktiver Sensor M12 PNP mit M12 Stecker	<b>OISP-017-C</b>	1 bis 2
Kabel (2 Meter) mit anzuschraubenden rechte M12 Stecker	<b>CABL-014</b>	1 bis 2

## PNEUMATIKZUBEHÖR

Standard Dichtungssatz	<b>SCP6</b>	1
Viton-Dichtungssatz	<b>SCP6V</b>	1
Reparatursatz (Schrauben, Federn, Standard-Dichtungen)	<b>KSCP6</b>	1
Reparatursatz (Schrauben, Federn, Viton-Dichtungen)	<b>KSCP6V</b>	1

Zubehör: siehe Seite 1.84

# OPTIONEN UND ZUBEHÖR BAUREIHE "CP" 2 GREIFERBACKEN

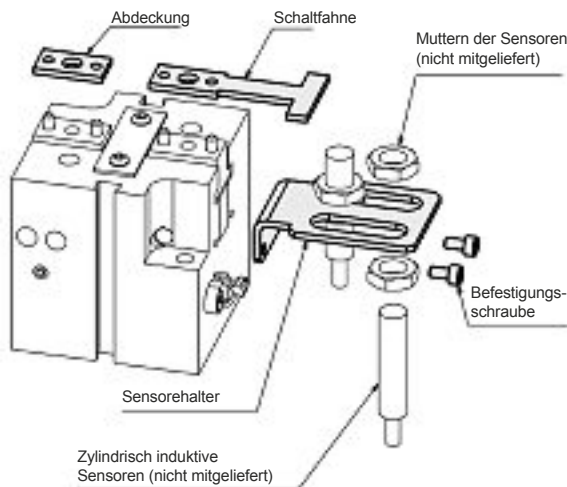
## ZUBEHÖR (SD): Halter der induktiven Sensoren

Ermöglicht die Kontrolle von 2 Positionen: Backe offen, Backe geschlossen oder Backe an dem Teil geschlossen. Das Zubehör (SD) besteht aus: 1 Sensorhalter, 1 Schaltfahne, 1 Distanzstück und den Befestigungsschrauben. Die Sensoren werden nicht mitgeliefert.

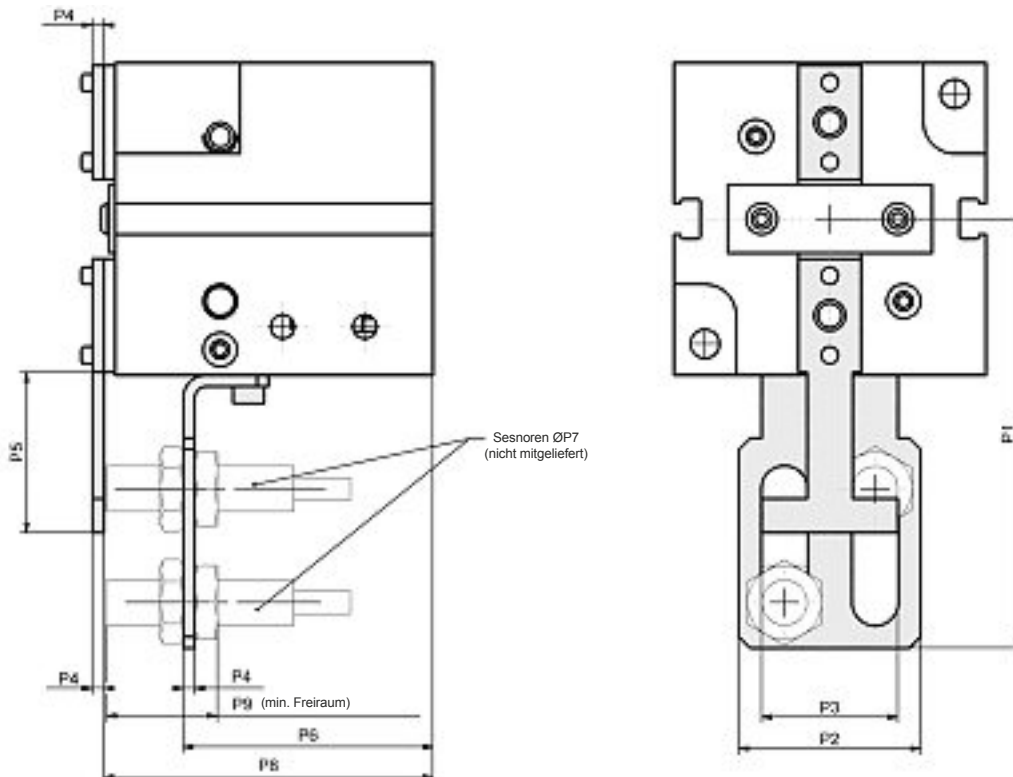
### ANMERKUNGEN:

Um einsatzfähig zu sein, müssen die, vom Kunden gewählten zylindrischen induktiven Sensoren nur eine Sensorenlänge von mindestens P9 (siehe Tabelle) haben.

Entsprechend ihrer Gesamtlänge passen die, vom Kunden gewählten zylindrischen induktiven Sensoren unter den Greifer (vor allem bei den kleinen Modellen CP2 & CP3) wenn an den angrenzenden Teilen Freiräume vorgesehen werden.



MODELLE	P1	P2	P3	P4	P5	P6	P7	P8	P9	Ref. für Code
CP-1										Zubehör nicht verfügbar
CP-1-C										Zubehör nicht verfügbar
CP-2	58	32	24	2	21,9	35,5	8	48	18	<b>SDCP2</b>
CP-2-C	58	32	24	2	21,9	35,5	8	48	18	<b>SDCP2</b>
CP-3	75,5	32	24	2	28,2	44	8	58	20	<b>SDCP3</b>
CP-3-C	75,5	32	24	2	28,2	44	8	63	24	<b>SDCP3</b>
CP-4	80,5	32	24	2	27	52,5	8	73	26	<b>SDCP4</b>
CP-4-C	80,5	32	24	2	27	52,5	8	73,5	27	<b>SDCP4</b>
CP-5	108	43	28	2,5	38	60	12	85	33	<b>SDCP5</b>
CP-5-C	108	43	28	2,5	38	60	12	85	33	<b>SDCP5</b>
CP-6	118	43	28	2,5	39	76,5	12	108	39	<b>SDCP6</b>
CP-6-C	118	43	28	2,5	39	76,5	12	108	39	<b>SDCP6</b>



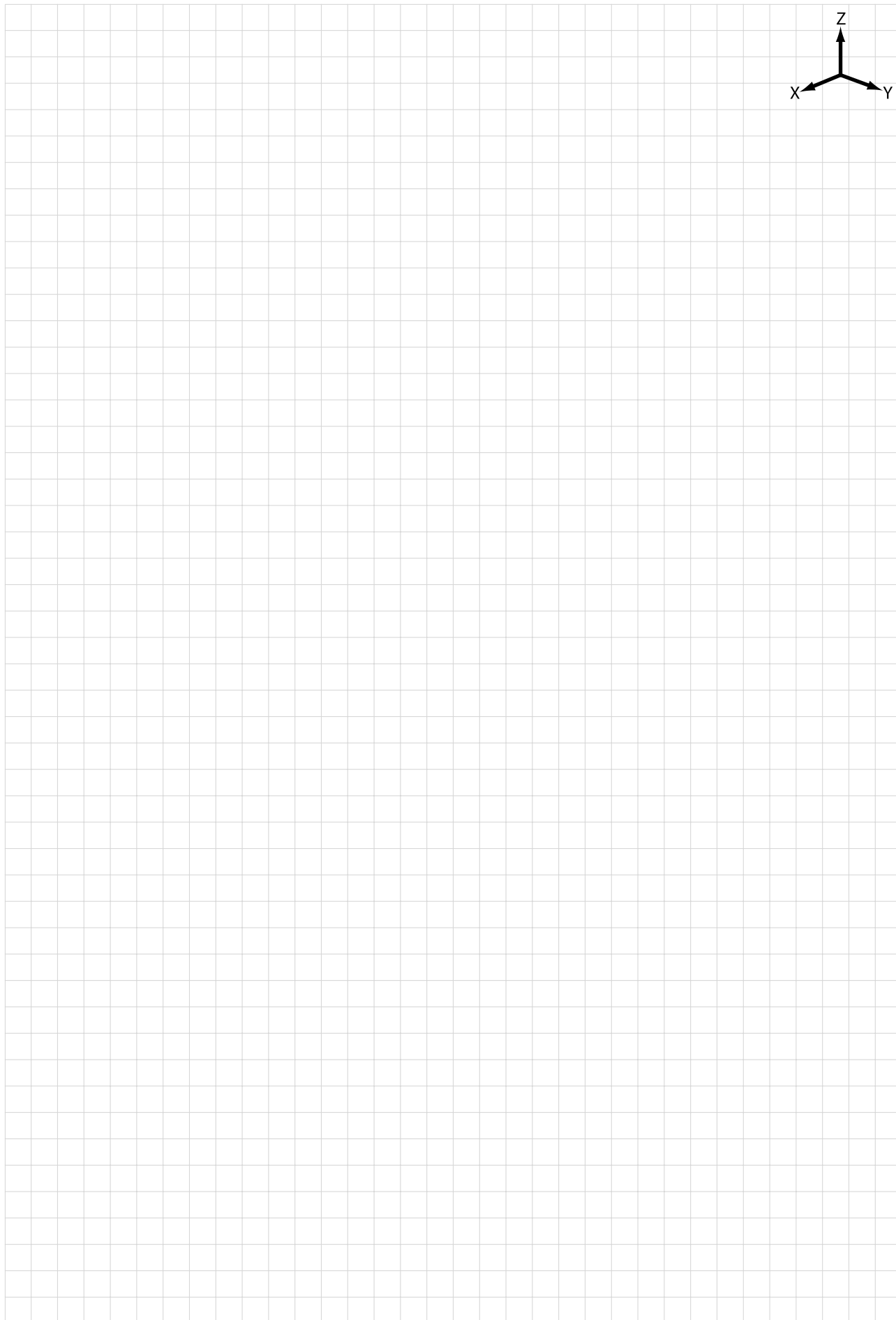
## Sensoren

Für mehr Informationen zu den Eigenschaften der Magnetfeld Sensoren, siehe Seite ?????.

## Option V: Viton-Dichtungen

Die Montage der Greifer mit Viton-Dichtungen ermöglichen die Anwendung in einer Umgebung mit sehr hoher Temperatur. Viton-Dichtungen für Temperaturen von -30° C bis + 150° C.

Bitte beschreiben Sie hier Ihre Anwendung. Legen Sie ggf. eine Skizze und zusätzliche Blätter bei.



The form consists of a large grid of small squares, intended for drawing or writing. In the top right corner of the grid, there is a 3D coordinate system with three axes labeled X, Y, and Z. The Z-axis points upwards, the X-axis points to the left, and the Y-axis points to the right.