

PARALLELGREIFER BAUREIHE "REP MINI" 3 GREIFERBACKEN

Kompakter Greifer

Die Auslegung dieses Greifers ermöglicht, trotz kleiner Baumaße, die Kombination einer hohen Greifkraft bei ausreichendem Hub. Optional gewährleisteten Sicherheitsfedern die Erhaltung der Greifposition auch bei Druckverlust. Während des Schließvorganges addiert sich die Federkraft mit der pneumatischen Greifkraft.

Einfach wirkender Einsatz

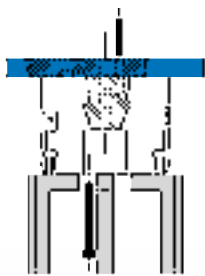
Diese Greifer können einfach wirkend eingesetzt werden. Sie werden mittels einer pneumatischen Versorgung geöffnet und mittels Feder geschlossen.

Mehrzweckgreifer

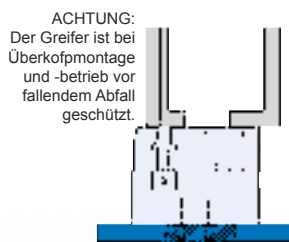
Diese Greifer sind sehr robust und erzeugen hinsichtlich ihrer kleinen Größe hohe Kräfte.

Montage:

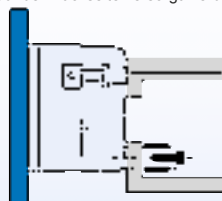
Die Greifer können in beliebiger Richtung angebracht und betrieben werden



Der Greifer wird anhand von 2 Stiften positioniert und mit 3 Schrauben befestigt (Durchgangslöcher).



Der Greifer kann mit Luftverteileranschlüssen auf der Rückseite versorgt werden.



Die Greiferfinger sind auf den Trägerbacken anhand von 2 Stiften positioniert und mit 1 Schraube befestigt.

Technische Daten:

Pneumatik

Betriebsdruckbereich

2-10 bar

Zylinderart

Doppeltwirkend oder doppelwirkend mit Federunterstützung oder einfachwirkend mit Federrückstellung
BUNA-N-Dichtung

Dynamische Dichtungen

Für den Betrieb notwendige Verteiler

doppelt wirkend

Einfach wirkend (Option RE)

4/2 Wege Ventil

3/2 Wege Ventil

Erforderliche Luftqualität

Luftfilter

Mindestens 40 µ

Lufttölung

Nicht erforderlich*

Betriebstemperaturbereich

BUNA-N-Dichtungen (Standard)

-35°C bis +80°C

Viton-Dichtungen (optional)

-30°C bis +150°C

Angaben zur Wartung

Lebensdauer

Normalbetrieb

3 Millionen Zyklen

Mit vorbeugender Wartung

6 Millionen Zyklen

Am Aufstellungsort reparierbar

ja

Dichtungsreparatursätze erhältlich

ja

*Lufttölung trägt erheblich zur Verlängerung der Nutzungsdauer bei.

Technische Merkmale

Pneumatische Versorgung

Zur Wahl:
Seitlich (Anschlüsse) oder von
oben (Luftverteiler).

Qualitätsbauteile

Körper aus Aluminiumlegierung mit
harteloxierter Oberfläche. Hauptkomponenten
des Mechanismus aus vergütetem Stahl.



Viton-Dichtung

Option (V):
für hohe
Temperaturen.

Magnetische Erfassung

Der Greifer ist für 2
magnetische Sensoren
vorausgestattet, ein-
stellbar in den Nuten
(Positionskontrolle der
Backen).

Federunterstützung

Optionen, um die Greifposition bei Druckabfall zu
erhalten oder den Greifer beim Innen- oder Außen-
Greifer, einfach wirkend einzusetzen.

Modell REP-33



Hub:	6 mm
Greifkraft F_{6+F} :	61 N
Federkraft F_{0+F} :	11 N
Gewicht:	0,09 kg

Siehe Seite **1.106**

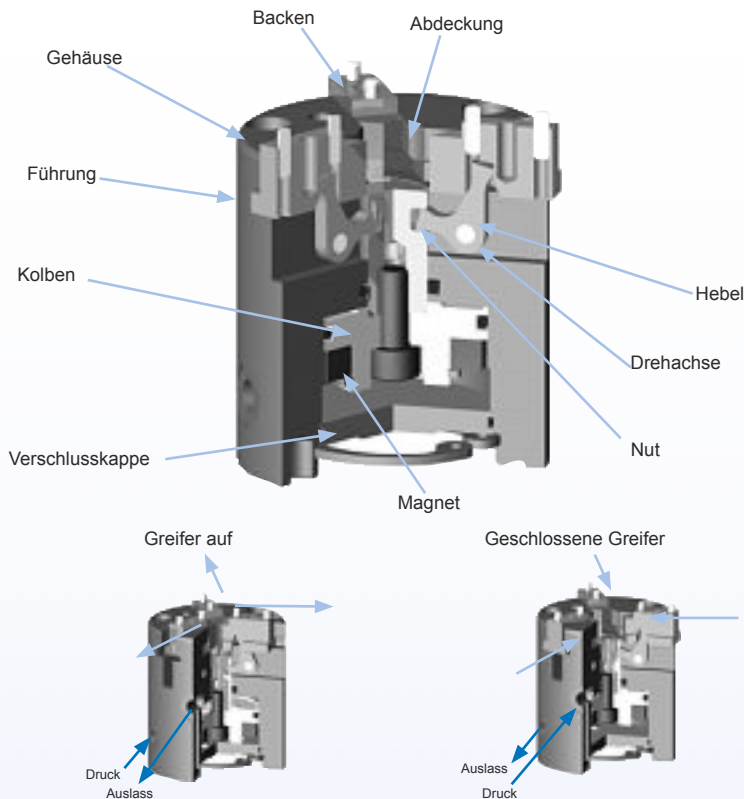
Modell REP-43



Hub:	9 mm
Greifkraft (F_{6+F}) :	152 N
Federkraft (F_{0+F}) :	22 N
Gewicht:	0,15 kg

Siehe Seite **1.107**

Funktionsprinzip



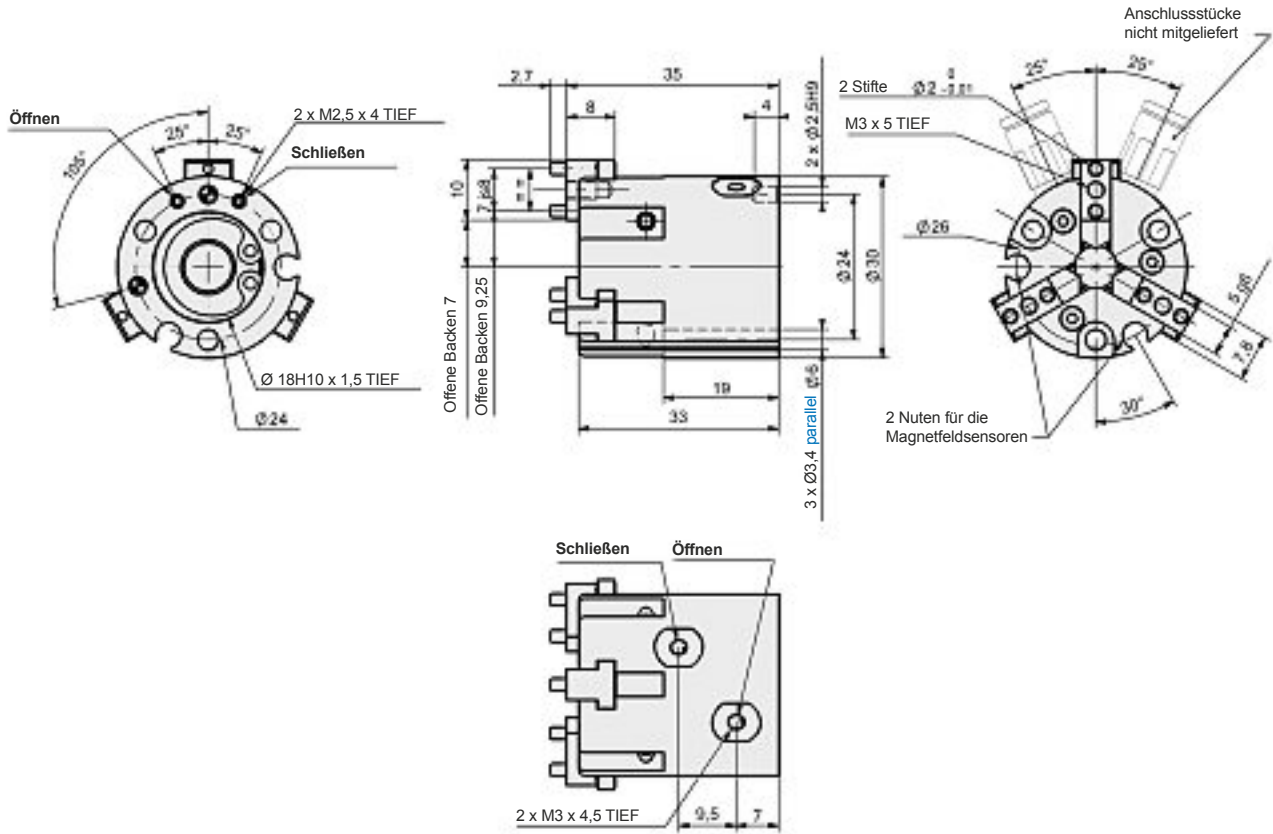
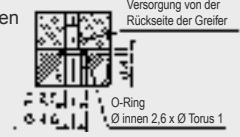
- Ein doppeltwirkender Kolben ist mit einem kleinen Kolben verbunden, der an seinem Ende über eine Ringnut verfügt. Dieser Kolben ist mit einem Ringmagnet ausgestattet, der die magnetische Erfassung ermöglicht.
- Die Hebel schwenken im Körper um einen Gelenkbolzen. Deren 2 Köpfe passen genau in die Nuten des kleinen Kolbens und in eine Führung unter jedem Backen.
- Die Umdrehung der Hebel wandelt die senkrechte Bewegung des Kolbens in eine horizontale und synchronisierte Bewegung der 2 Backen um, die in den angepassten „T“ Nuten des Körpers geführt werden.
- Gemäß der Auslegung der Backen kann dieser Greifer für Innen- und Außen-Greifer benutzt werden.
- Die Option Federunterstützung garantiert die Erhaltung der Greifposition bei Druckverlust oder ermöglicht die Benutzung des Greifers einfachwirkend.

PARALLELGREIFER REP-33 BAUREIHE "REP MIN" 3 GREIFERBACKEN

Technische Daten	REP-33
Greifkraft (F_{6+F}), 6 bar, Federn Halbhub, L=0	61 N
Federkraft (F_{0+F}), 0 bar, Federn Halbhub, L=0	11 N
Gesamt-Hub	6 mm
Gewicht	0,07 kg
Betriebsdruckbereich ohne Federn	2-10 bar
Betriebsdruckbereich mit Federn	3-10 bar
Ø der Zylinderbohrung	16 mm
Hubvolumen	0,75 cm ³
Ansprechzeit (Öffnen/Schliessen)	0,07 s / 0,07 s
Wiederholgenauigkeit	± 0,02

Bei Lieferung sind die seitlichen Luftanschlüsse offen und die oben liegenden verschlossen.

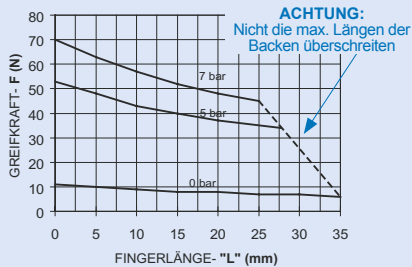
Es sind die Dichtungsmaße der oberen Luftanschlüsse angegeben.



Belastungsdaten:

Bestellbeispiel:

Summe der auf das Teil übertragenen Greifkraft der Backen
(Feder bei 50% des Hubes gedrückt)



GRUNDMODELL

VITON-DICHTUNG

REP-33

RE

V

FEDERN



Zulässige Belastungen*	statisch	dynamisch
Max. Zugbeanspruchung T	200 N	15 N
Max. Druckbeanspruchung C	270 N	15 N
Max. Moment M _x	2 Nm	0,5 Nm
Max. Moment M _y	4 Nm	0,5 Nm
Max. Moment M _z	3 Nm	0,5 Nm

* Die Kapazitäten gelten pro Backenset und sind nicht simultan.

SENSOREN UND ZUBEHÖR

	Bestellnummer	Stückz./Einheit
Magnetfeld Sensor PNP mit M8 Stecker	OHSP-017	1 bis 2
Kabel mit anzuschraubenden Schnelltrenstecker (2m)	CABL-010	1 bis 2

PNEUMATIKZUBEHÖR

Standard Dichtungssatz	SREP33	1
Viton-Dichtungssatz	SREP33V	1
Reparatursatz (Schrauben, Federn, Standard-Dichtungen)	KSREP33	1
Reparatursatz (Schrauben, Federn, Viton-Dichtungen)	KSREP33V	1

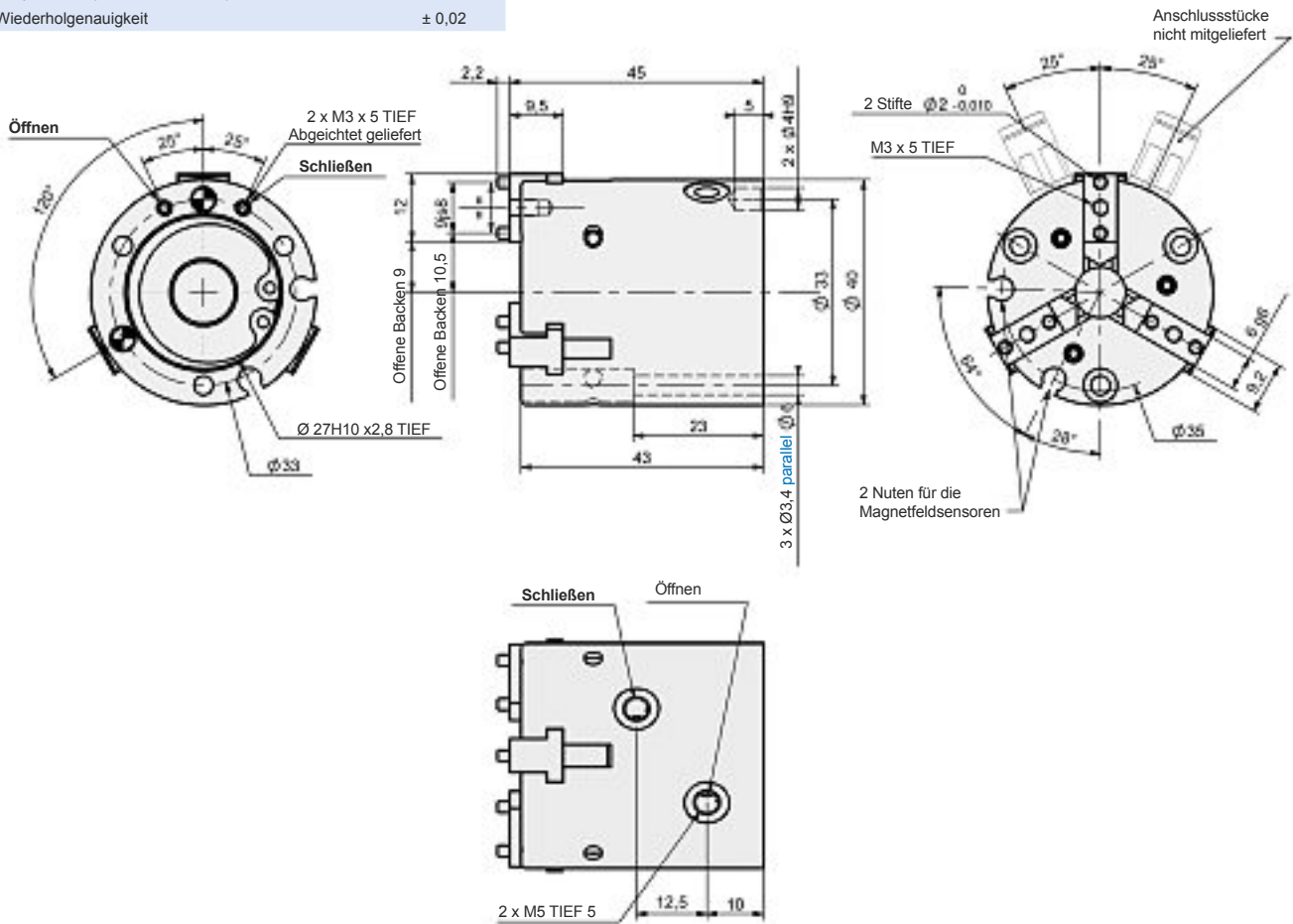
PARALLELGREIFER REP-43 BAUREIHE "REP MIN" 3 GREIFERBACKEN

Technische Daten	REP-43
Greifkraft (F_{6+F}), 6 bar, Federn Halbhub, L=0	152 N
Federkraft (F_{0+F}), 0 bar, Federn Halbhub, L=0	22 N
Gesamt-Hub	9 mm
Gewicht	0,15 kg
Betriebsdruckbereich ohne Federn	2-10 bar
Betriebsdruckbereich mit Federn	3-10 bar
Ø der Zylinderbohrung	25 mm
Hubvolumen	2,75 cm ³
Ansprechzeit (Öffnen/Schliessen)	0,07 s / 0,07 s
Wiederholgenauigkeit	± 0,02

Bei Lieferung sind die seitlichen Luftanschlüsse offen und die oben liegenden verschlossen.



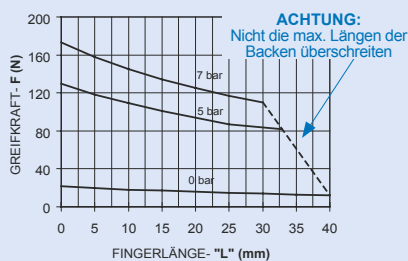
Es sind die Dichtungsmaße der oberen Luftanschlüsse angegeben.



Bestellbeispiel:

Bestellbeispiel:

Summe der auf das Teil übertragenen Greifkraft der Backen
(Feder bei 50% des Hubes gedrückt)



GRUNDMODELL

VITON-DICHTUNG

REP-43

RE

V

FEDERN



Zulässige Belastungen*

	statisch	dynamisch
Max. Zugbeanspruchung T	250 N	35 N
Max. Druckbeanspruchung C	400 N	35 N
Max. Moment M _x	3 Nm	1 Nm
Max. Moment M _y	5 Nm	2 Nm
Max. Moment M _z	7 Nm	2 Nm

* Die Kapazitäten gelten pro Backenset und sind nicht simultan.

SENSOREN UND ZUBEHÖR

	Bestellnummer	Stückz./Einheit
Magnetfeld Sensor PNP mit M8 Stecker	OHSP-017	1 bis 2
Kabel mit anzuschraubenden Schnelltrenstecker (2m)	CABL-010	1 bis 2

PNEUMATIKZUBEHÖR

Standard Dichtungssatz	SREP43	1
Viton-Dichtungssatz	SREP43V	1
Reparatursatz (Schrauben, Federn, Standard-Dichtungen)	KSREP43	1
Reparatursatz (Schrauben, Federn, Viton-Dichtungen)	KSREP43V	1