

## Pressen-Tooling Einleitung

---

### TRANSFERPRESSEN

Anstatt der konventionellen Pressen, welche mit Robotern oder Feeder mechanisiert werden, geht der Trend immer mehr zu den Transferpressen hin.

Eine große Anzahl der neuen Pressen sind Transferpressen, die mehr Hübe pro Minute fahren können und, gegenüber den konventionellen Pressen, besser dazu geeignet sind sogenannte Doppelteile zu fahren.

Transferpressen sind lange Pressen, welche mehrere, unabhängige Presswerkzeuge (oder Stationen) beinhalten, die in einer Linie, hintereinander, angeordnet sind.

Die Blechplatinen werden entweder aus einem Stapel oder vom Coil geschnitten, in die erste Station der Presse eingelegt. Die Automation innerhalb der Presse (Transferbalken) befördert die Blechplatinen von einer Station zur nächsten.

Transferpressen können zwischen 10 und 25 Hübe pro Minute fahren und sind damit wesentlich schneller als konventionelle Pressen, welche im Durchschnitt bei 10 Hüben pro Minute liegen.

Die Transferpressen werden unterteilt in Crossbar-Transferpressen (auch Saugerpressen genannt) und in Dreiachsenpressen.

Nachfolgend finden Sie unsere modularen Greifersystem-Komponenten für diese beiden Pressenarten.

■ M-Teile

Seite 5.4 ff.



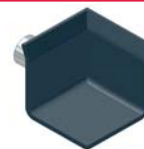
■ Transfer Pressen Tooling

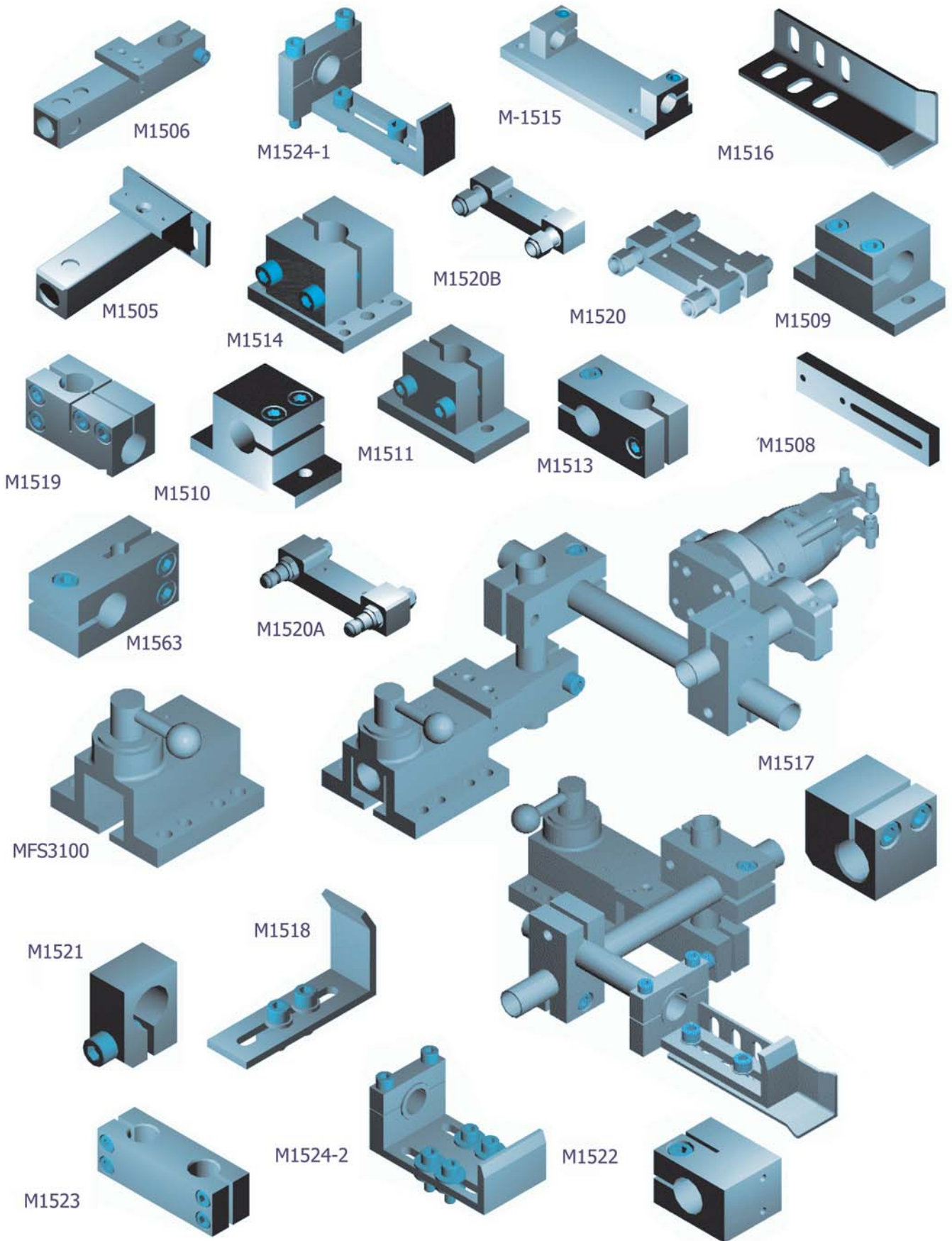
Seite 5.19 ff.

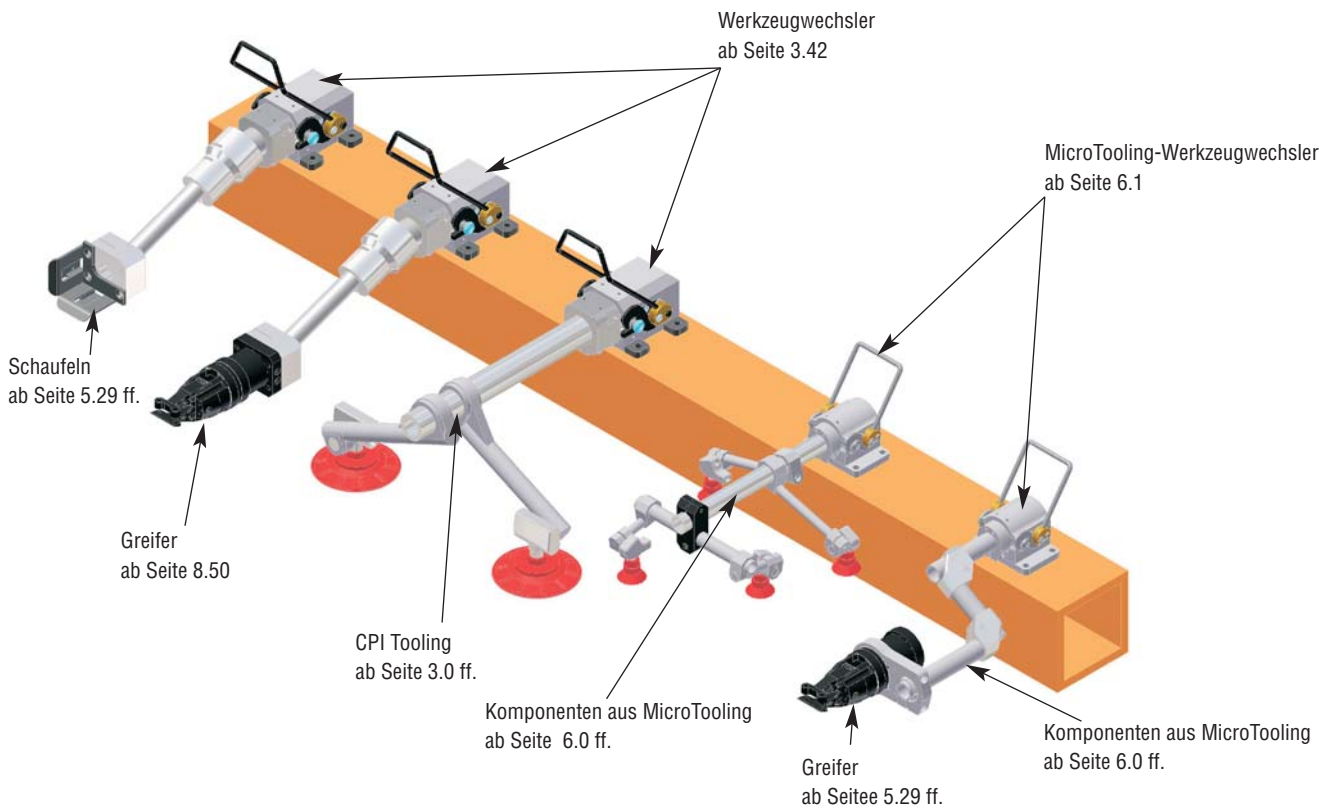


■ Schaufeln

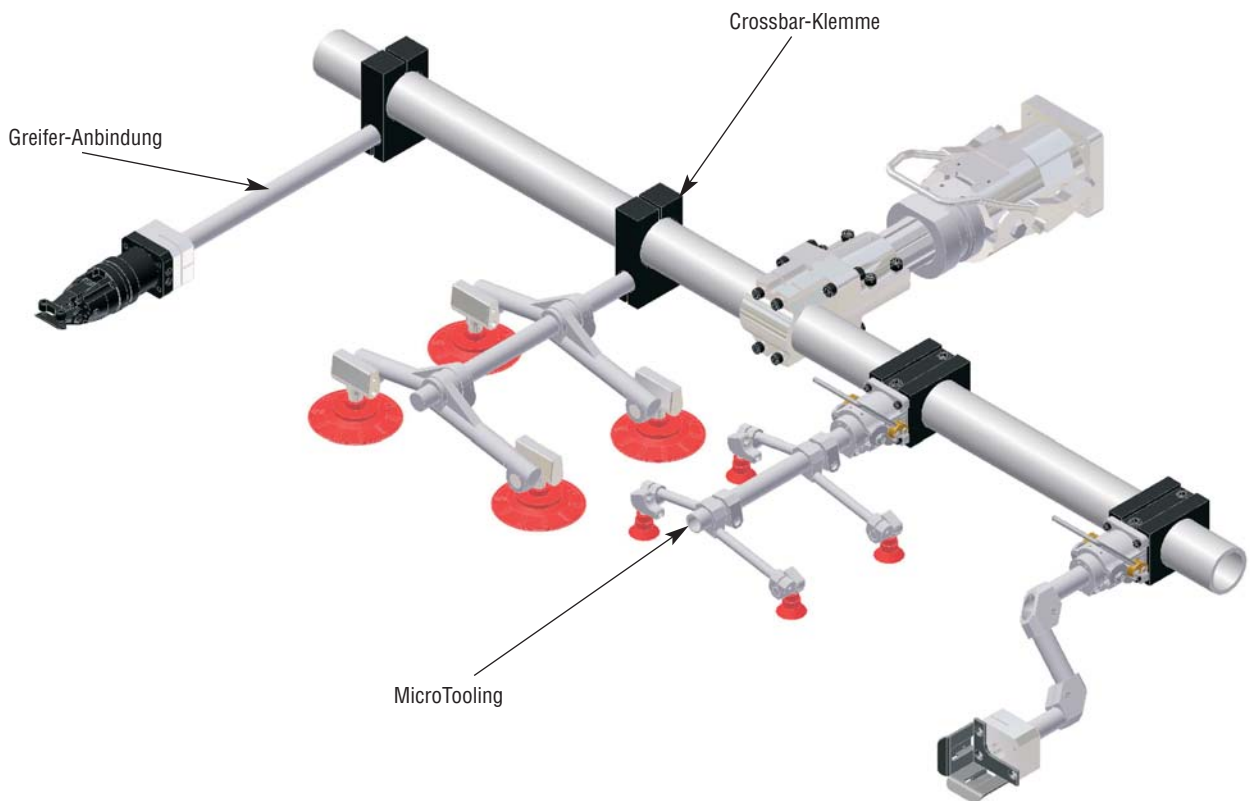
Seite 5.29



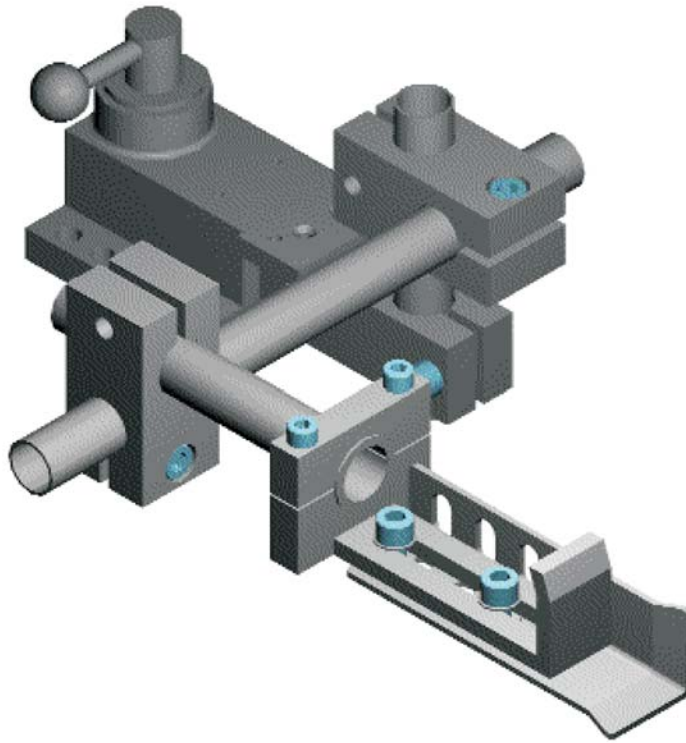




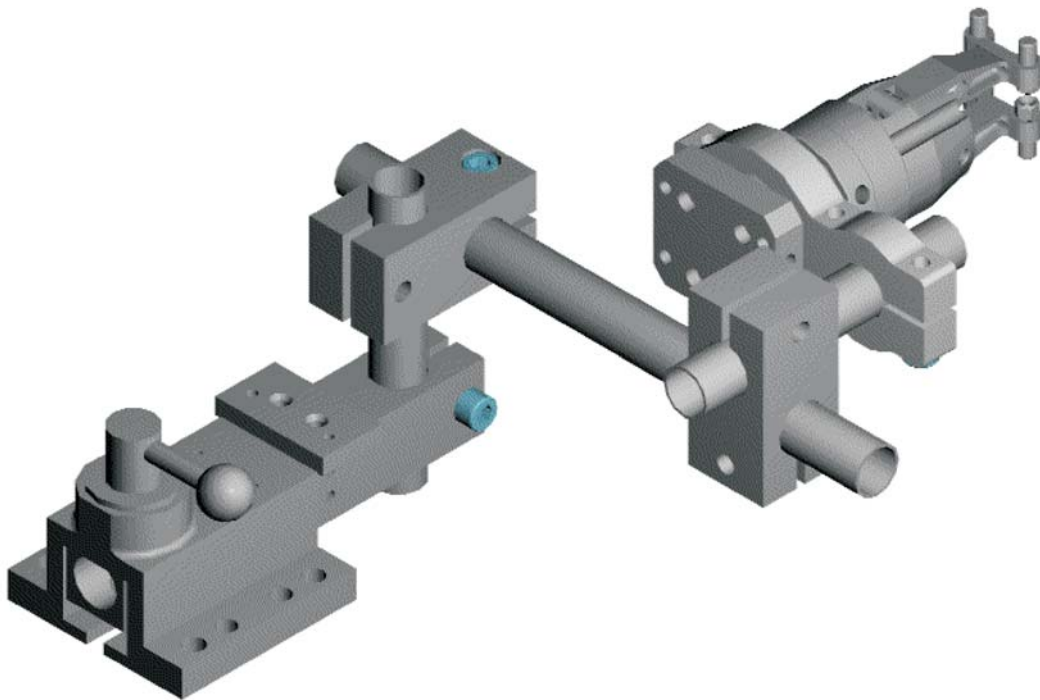
Anwendungsbeispiel Dreiachsen Transferpressen



Anwendungsbeispiel Dreiachsen Transferpressen, Roboter Automationstooling



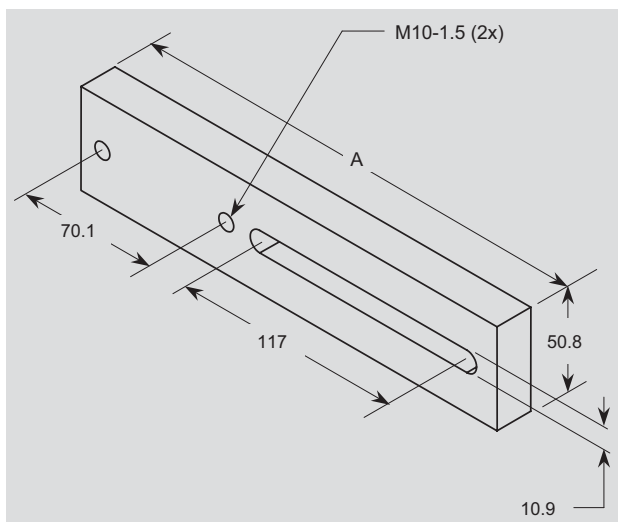
Pressen-Tooling mit Schnellwechseleinrichtung + Schaufel



Pressen-Tooling mit Schnellwechseleinrichtung + Greifer

■ Platte

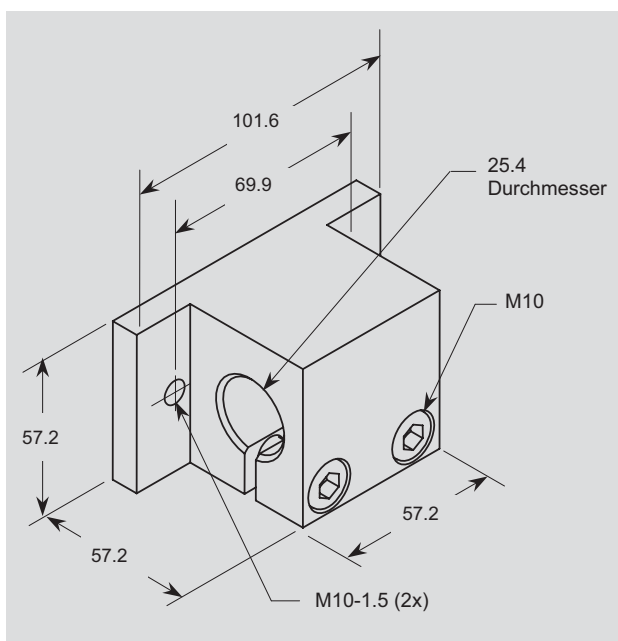
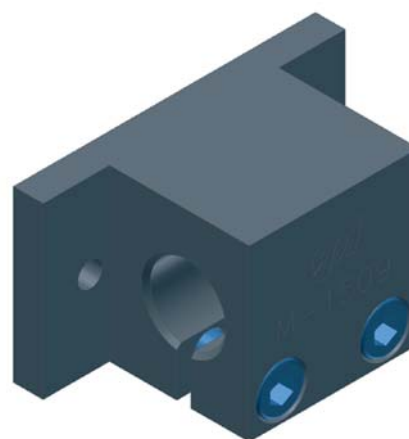
Bestell-Nummer	CPI-Schlüssel	A	Gewicht [g]
<b>MET4170003</b>	M1508-A	235	425
<b>MET4170004</b>	M1508-B	285	482



Basis-Klemmstück

■ Basis-Klemmstück

Bestell-Nummer	CPI-Schlüssel	Gewicht [g]
<b>MET4170006</b>	M1509	200

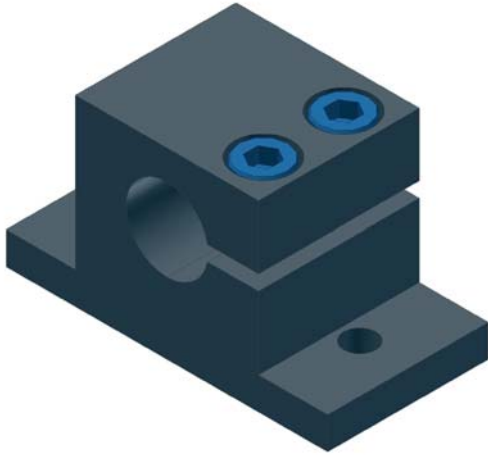


Teile mit Innen-Durchmesser 25 auf Anfrage

**Merkmale:**

- Befestigt Rohr parallel zur Montagefläche
- Leichtgewicht-Alternative zu größeren Klemmblöcken um Gewicht einzusparen

## Vertikal-Klemmstück

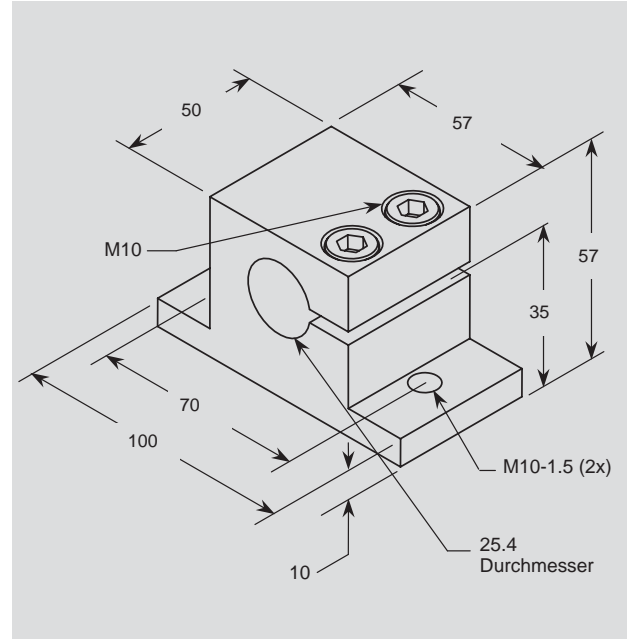


### Merkmale:

- Befestigt Rohr parallel zur Montagefläche
- Leichtgewicht-Alternative zu größeren Klemmblocken um Gewicht einzusparen
- Max. Moment 200Nm

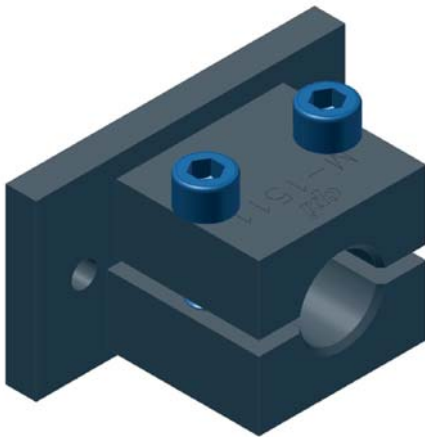
### ■ Vertikal-Klemmstück

Bestell-Nummer	CPI-Schlüssel	Gewicht [g]
<b>MET4170007</b>	M1510	283



Teile mit Innen-Durchmesser 25 auf Anfrage

## T-Klemmstück

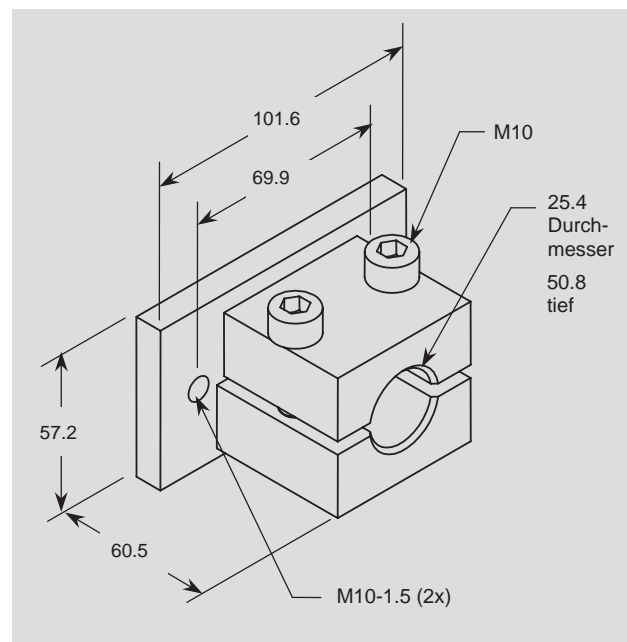


### Merkmale:

- Befestigt Rohr senkrecht zur Montagefläche
- Leichtgewicht-Alternative zu größeren Klemmblocken um Gewicht einzusparen
- Max. Moment 200Nm

### ■ T-Klemmstück

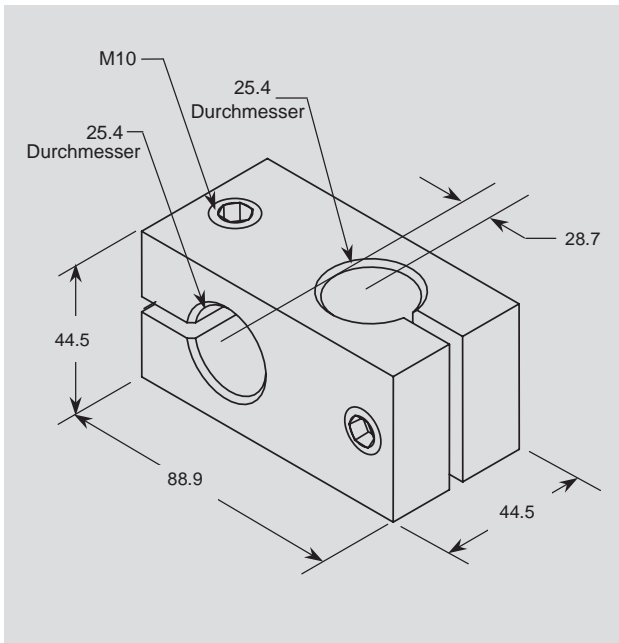
Bestell-Nummer	CPI-Schlüssel	Gewicht [g]
<b>MET4170008</b>	M1511	200



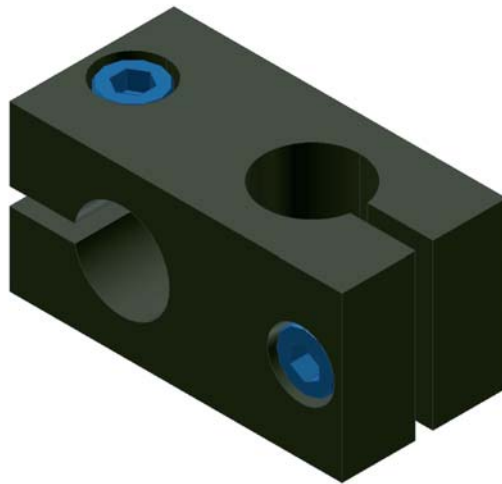
Teile mit Innen-Durchmesser 25 auf Anfrage

## Kreuz-Klemmstück

Bestell-Nummer	CPI-Schlüssel	Gewicht [g]
<b>MET4170009</b>	M1513	400



Teile mit Innen-Durchmesser 25 auf Anfrage



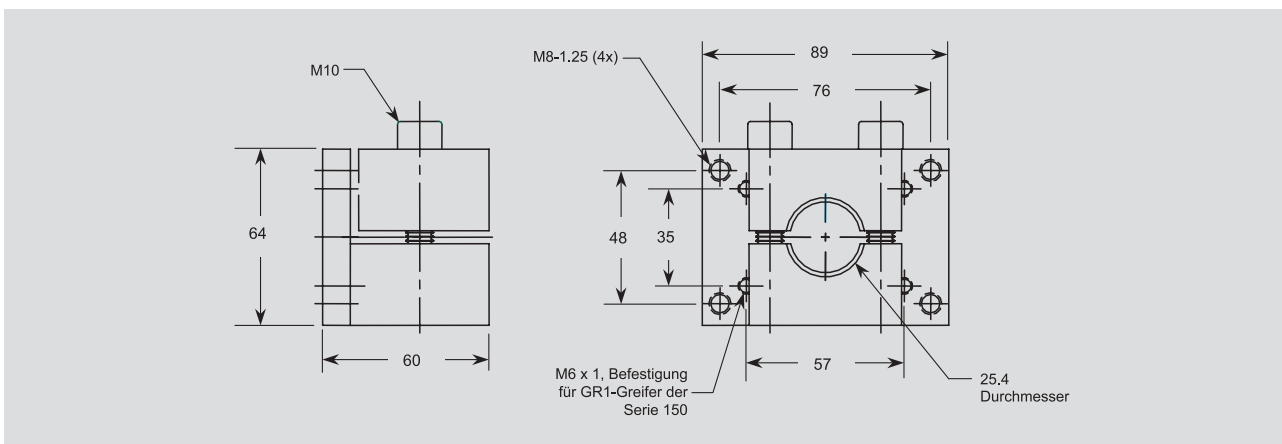
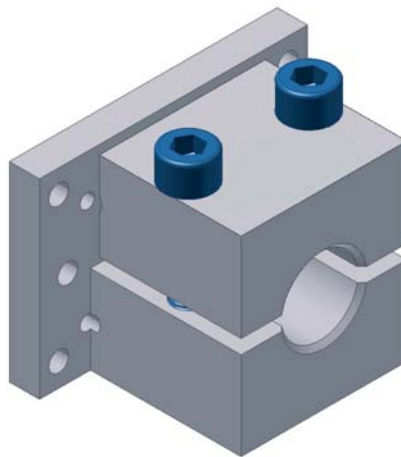
### Merkmale:

- Verbindung von zwei Trägerprofilen im Winkel 90° zueinander
- Unabhängige Justierung beider Trägerrohre
- Leichtbauweise in Aluminium
- Max. Moment 200Nm

# Greifer-Anbauklemmstück

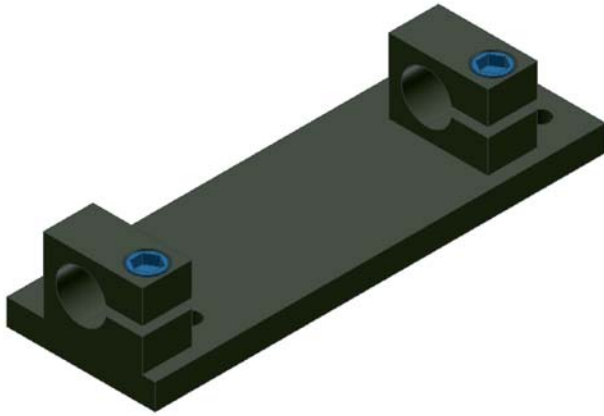
## Greifer-Anbauklemmstück

Bestell-Nummer	CPI-Schlüssel	Gewicht [g]
<b>MET4170010</b>	M1514	400



Teile mit Innen-Durchmesser 25 auf Anfrage

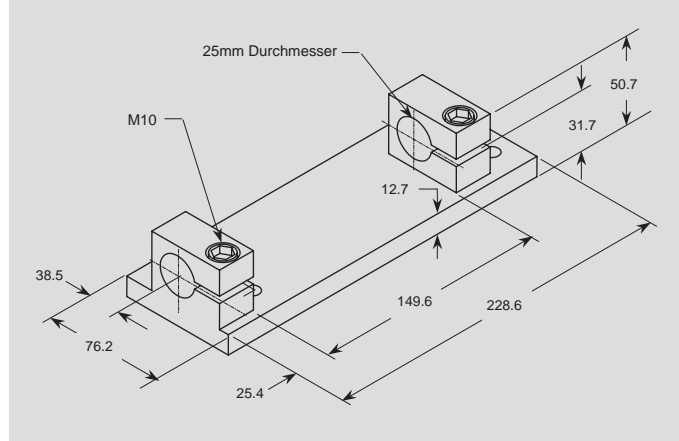
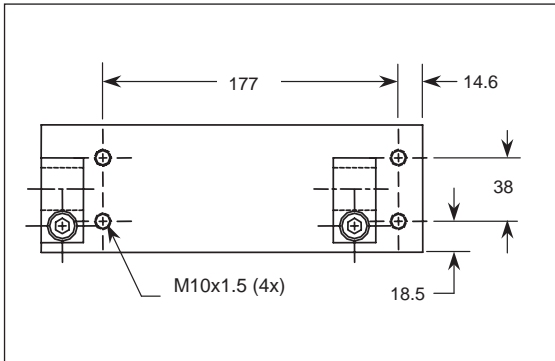
## Minipulator-Klemmstück



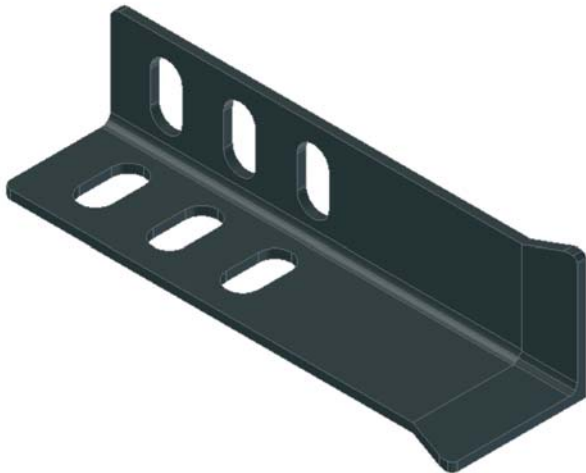
### ■ Manipulator-Klemmstück

■ Max. Belastung 675Nm

Bestell-Nummer	CPI-Schlüssel	Gewicht [g]
<b>MET4170011</b>	M1515	3100

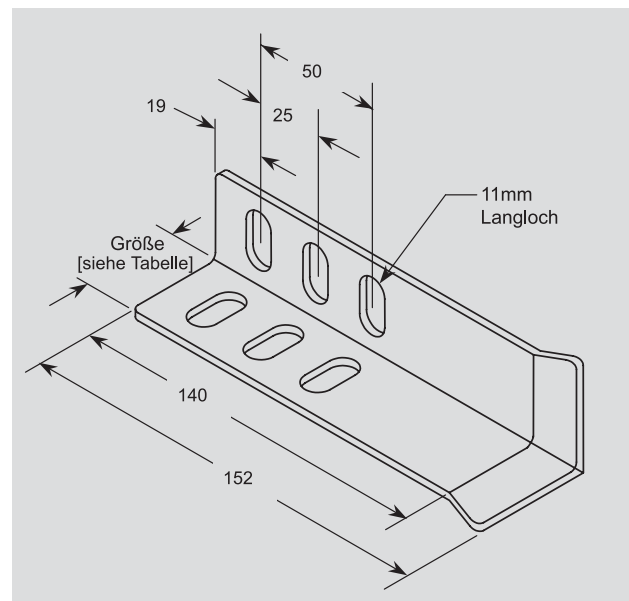


## Schaufel



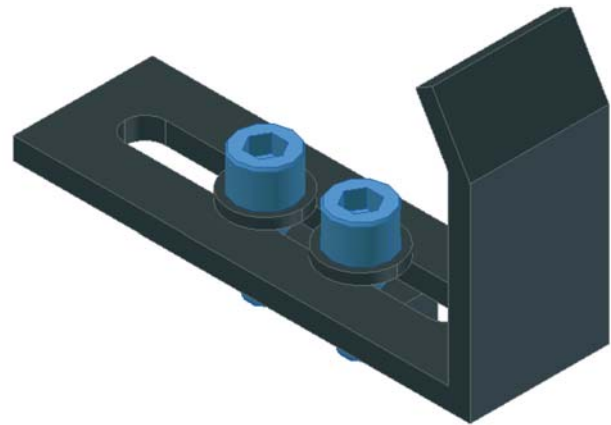
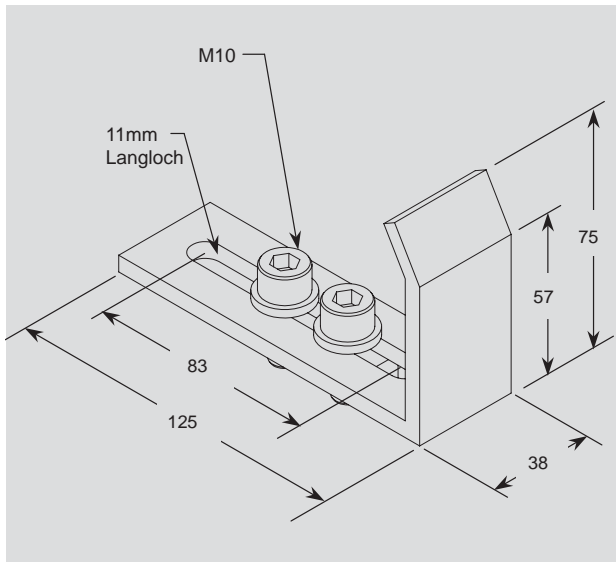
### ■ Schaufel

Bestell-Nummer	CPI-Schlüssel	Größe [mm]	Gewicht [g]
<b>MET4170012</b>	M1516-2	49	170
<b>MET4170052</b>	M1516-1	37	113
<b>MET4170053</b>	M1516-3	140	255



■ **Schaufel-Anschlag**

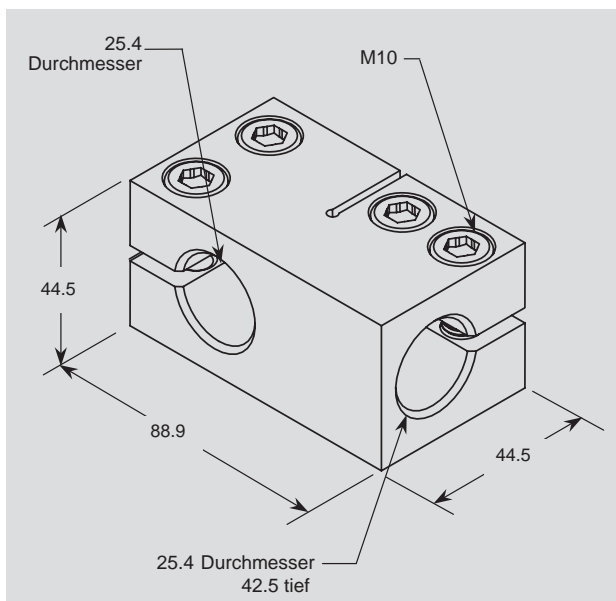
Bestell-Nummer	CPI-Schlüssel	Gewicht [g]
<b>MET4170016</b>	M1518	260



Klemmblock 90°

■ **Klemmblock 90°**

Bestell-Nummer	CPI-Schlüssel	Gewicht [g]
<b>MET4170017</b>	M1519	260

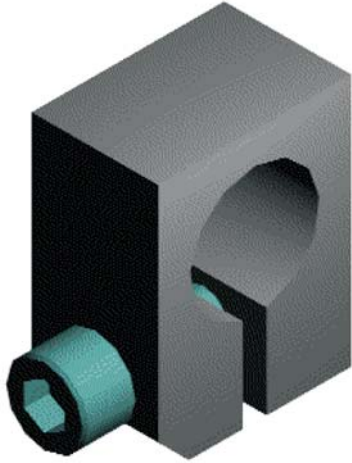


**Merkmale:**

- Verbindet zwei Trägerrohre senkrecht zueinander
- Hohe Haltekräfte durch 2-Schrauben-Befestigung
- Leichtbau-Alternative zu größeren Klemmblocken
- Max. Moment 200Nm

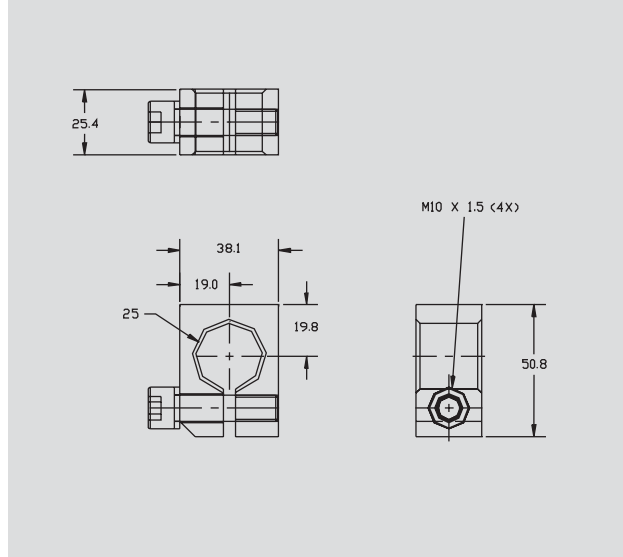
Teile mit Innen-Durchmesser 25 auf Anfrage

## Einfach-Schaufel-Klemmstück



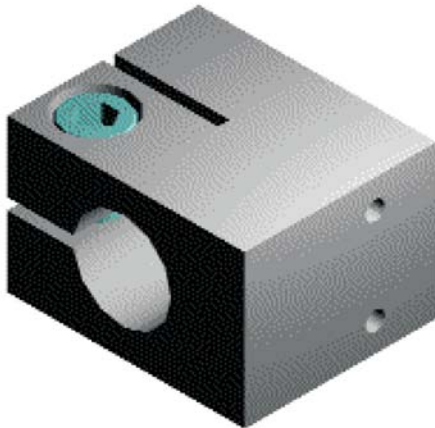
### ■ Einfach-Schaufel-Klemmstück

Bestell-Nummer	CPI-Schlüssel	Gewicht [g]
<b>MET4170021</b>	M1521	235



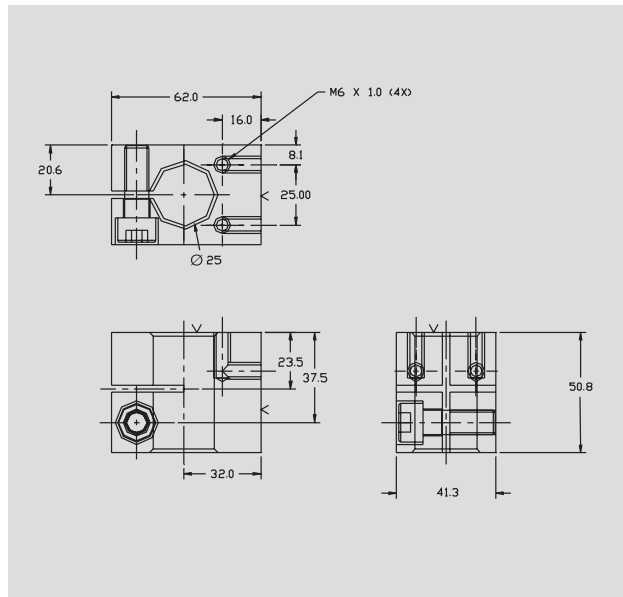
Teile mit Innen-Durchmesser 25 auf Anfrage

## Nahrungsschalter-Konsole



### ■ Nahrungsschalter-Konsole

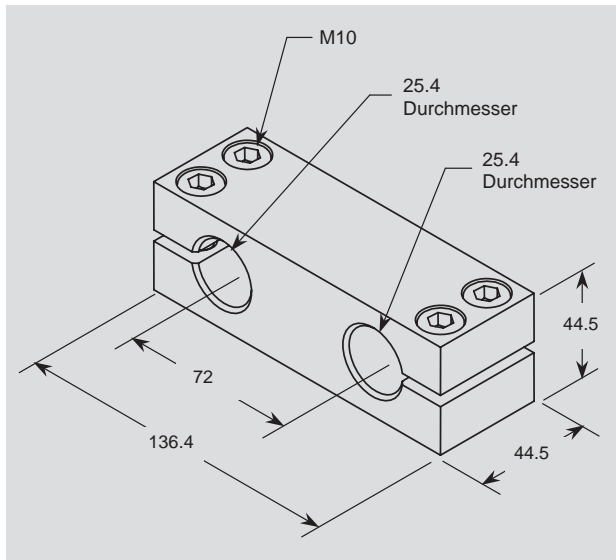
Bestell-Nummer	CPI-Schlüssel	Gewicht [g]
<b>MET4170022</b>	M1522	330



Teile mit Innen-Durchmesser 25 auf Anfrage

## Parallel-Klemmstück

Bestell-Nummer	CPI-Schlüssel	Gewicht [g]
<b>MET4170023</b>	M1523	425



Teile mit Innen-Durchmesser 25 auf Anfrage



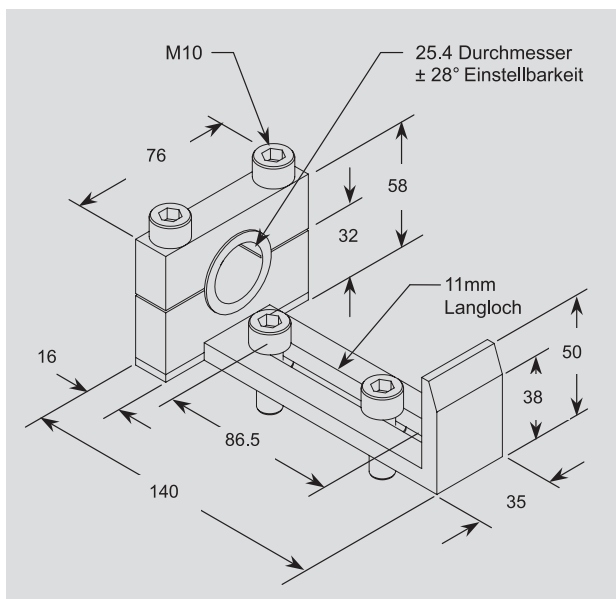
### Merkmale:

- Verbindet zwei Trägerrohre parallel zueinander
- Leichtbau-Alternative zu größeren Klemmblöcken
- Leichtbau in Aluminium
- Max. Moment 400Nm

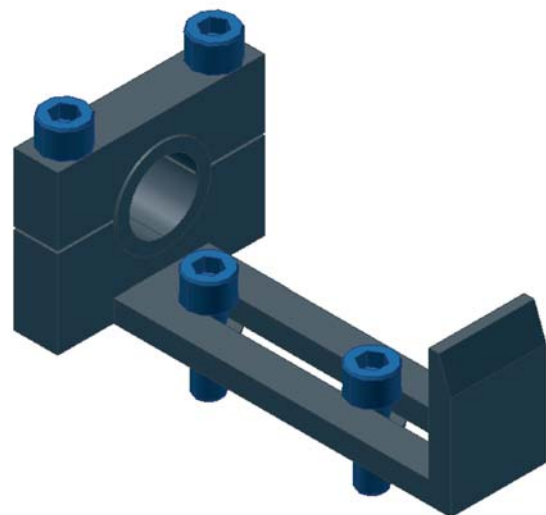
# Schaufel-Lagerung

## Schaufel-Lagerung

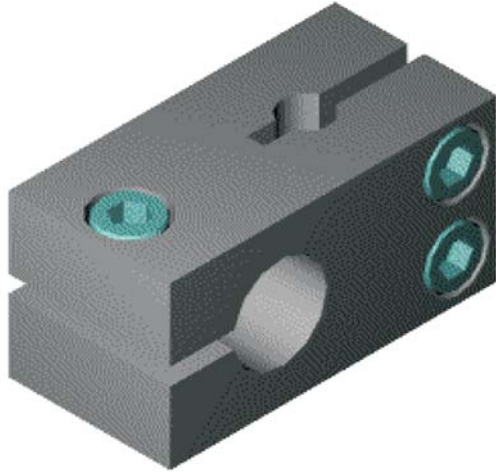
Bestell-Nummer	CPI-Schlüssel	Gewicht [g]
<b>MET4170024</b>	M1524	752



Teile mit Innen-Durchmesser 25 auf Anfrage

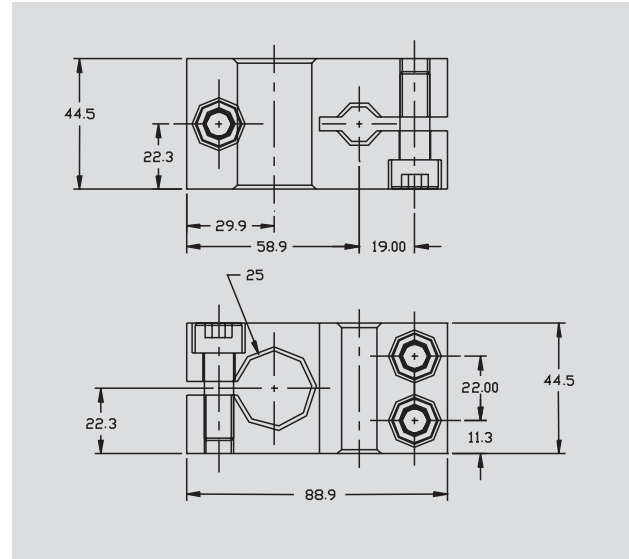


## Messuhr-Klemmstück



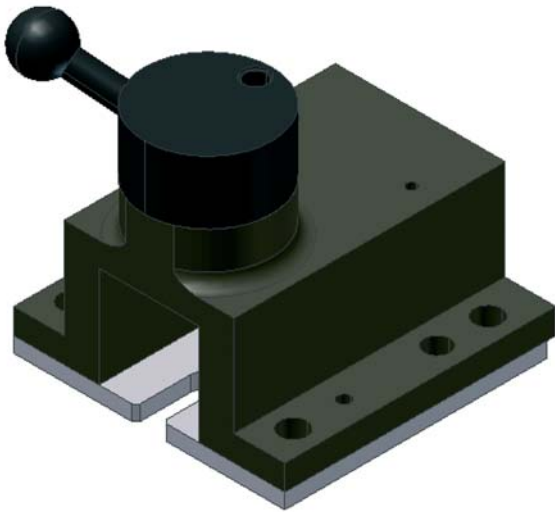
### ■ Messuhr-Klemmstück

Bestell-Nummer	CPI-Schlüssel	Gewicht [g]
<b>MET4170026</b>	M1563	416



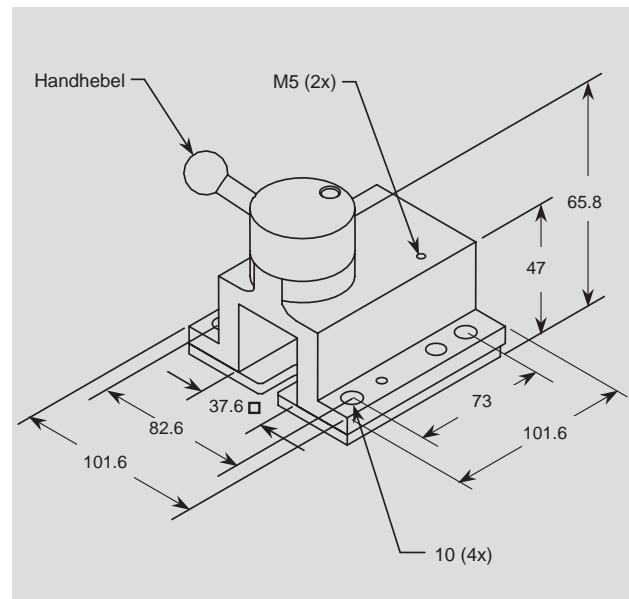
Teile mit Innen-Durchmesser 25 auf Anfrage

## Werkzeugwechsler für M-Parts



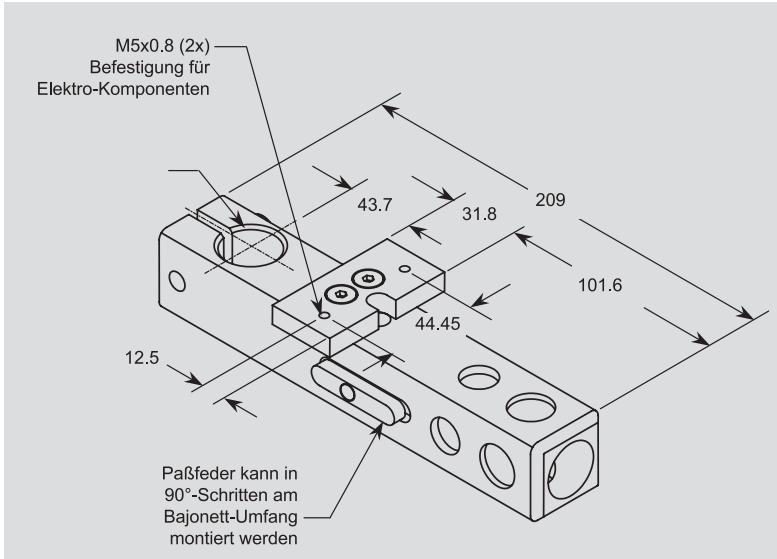
### ■ Werkzeugwechsler für M-Parts

Bestell-Nummer	CPI-Schlüssel	Gewicht [g]
<b>MET4170027</b>	MFS3100	—



■ M-Part Bajonett

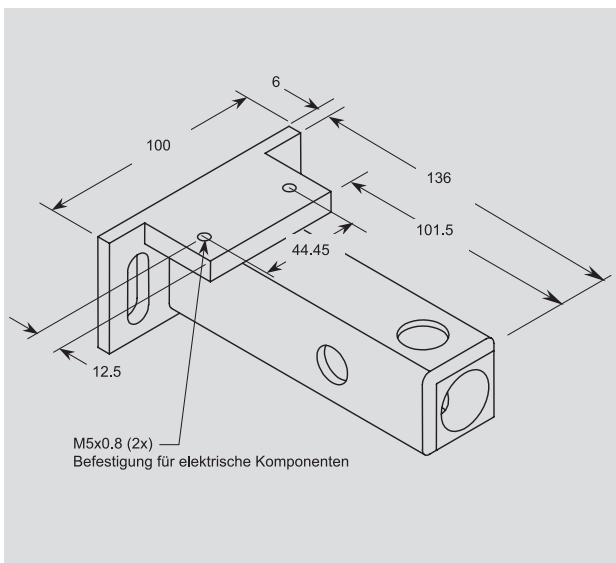
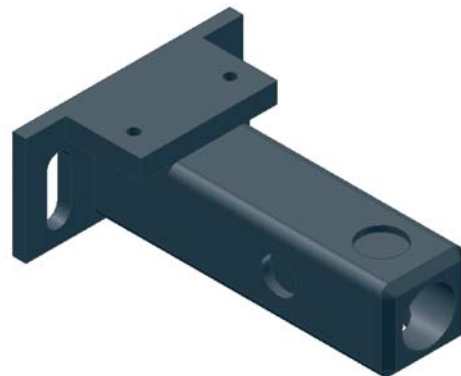
Bestell-Nummer	CPI-Schlüssel	Gewicht [g]
<b>MET4170002</b>	M1506	771



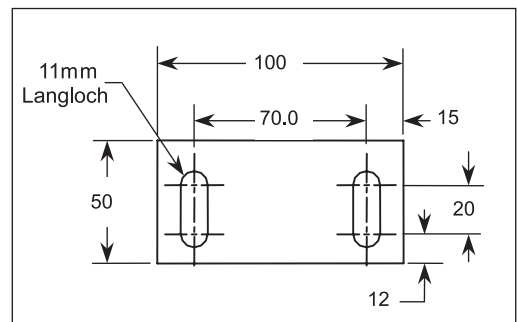
Teile mit Innen-Durchmesser 25 auf Anfrage

■ M-Part Bajonett

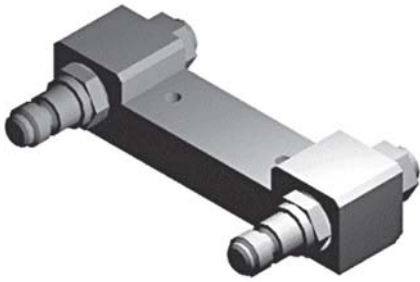
Bestell-Nummer	CPI-Schlüssel	Gewicht [g]
<b>MET4170001</b>	M1505	726



Lochbild



## Verteiler-Nippel



### ■ Verteiler-Nippel

Bestell-Nummer	CPI-Schlüssel
<b>MET4170019</b>	M1520A

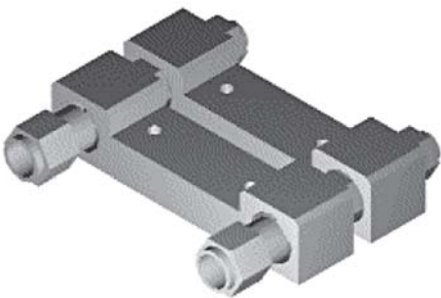
## Verteiler-Kupplung



### ■ Verteiler-Kupplung

Bestell-Nummer	CPI-Schlüssel
<b>MET4170020</b>	M1520B

## Verteiler-Zusammenbau



### ■ Verteiler-Zusammenbau

Bestell-Nummer	CPI-Schlüssel
<b>MET4170018</b>	M1520

## Parallel-Klemmstücke

### Produktmerkmale:

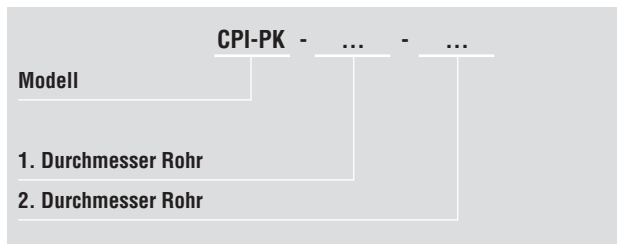
- Gefertigt aus Aluminium-Werkstoff
- Einfache Klemmung für niedrige Belastung

### Einsatzgebiet

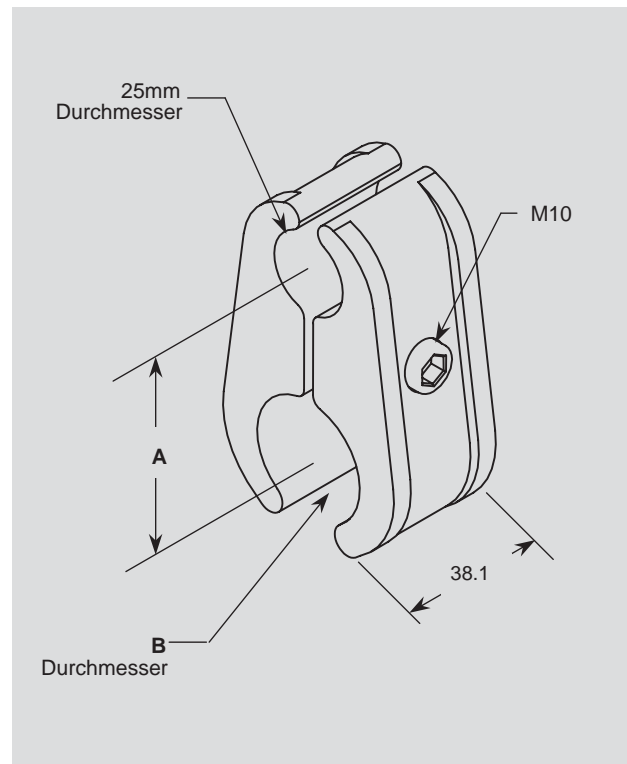
- Parallel-Verbindung von zwei Trägerrohren mit kleinem Abstand
- für 3-Achsenpressen



### CPI Schlüssel:



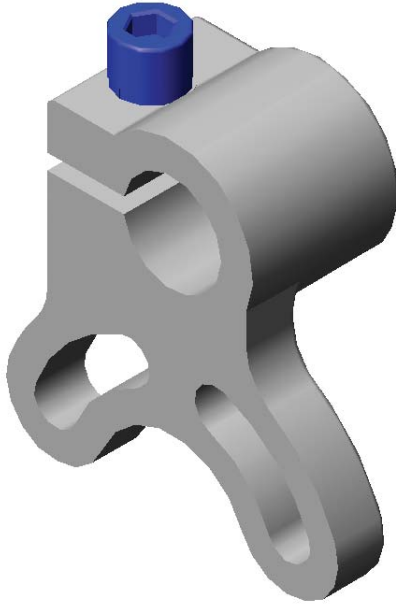
Teile Nummer	A	B
<b>CPI-PK-25-25</b>	53.9	25
<b>CPI-PK-25-40</b>	60.3	40
<b>CPI-PK-25-60</b>	73.0	60



### Bestell-Nummern:

Bestell-Nummer	CPI-Schlüssel	Bezeichnung	Gewicht [g]
<b>MET4123027</b>	CPI-PK-25-25	Parallel-Klemmstück	312
<b>MET4123028</b>	CPI-PK-25-40	Parallel-Klemmstück	397
<b>MET4123030</b>	CPI-PK-25-60	Parallel-Klemmstück	459

# Transferpressen-Adapter



## Transferpressen-Adapter

### Produktmerkmale:

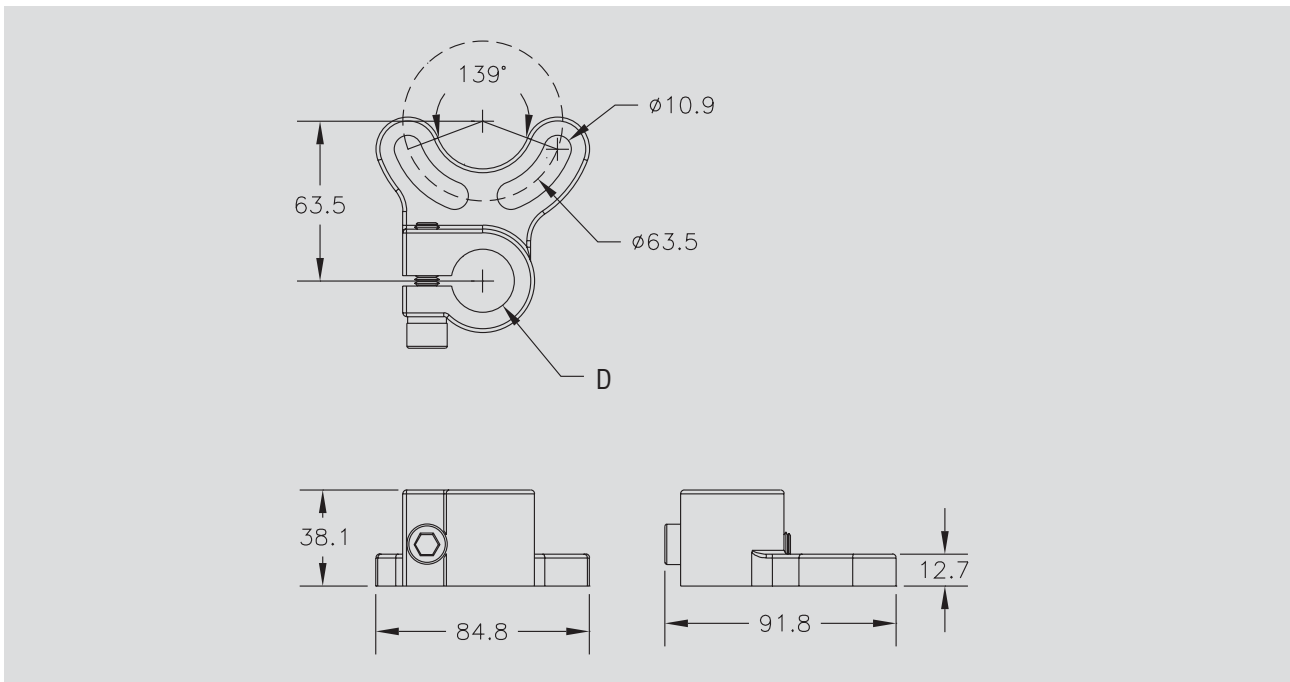
- Gefertigt aus Aluminium-Werkstoff
- Erlaubt Winkeleinstellung des Anbauteiles am Trägerrohr

### Einsatzgebiet

- Befestigung von Transferpressen-Teilen am Trägerrohr  
25 oder 40
- für 3-Achsenpressen

### CPI Schlüssel:

	<b>CPI-TP-30-5040</b> - ...
<b>Modell</b>	
<b>Rohrdurchmesser (25, 40)</b>	



### Bestell-Nummern:

Bestell-Nummer	CPI-Schlüssel	Bezeichnung	Gewicht [g]	D
<b>MET4126011</b>	CPI-TP-30-5040-25	Transfer-Pressen-Adapter	241	25
<b>MET4126012</b>	CPI-TP-30-5040-40	Transfer-Pressen-Adapter	284	40

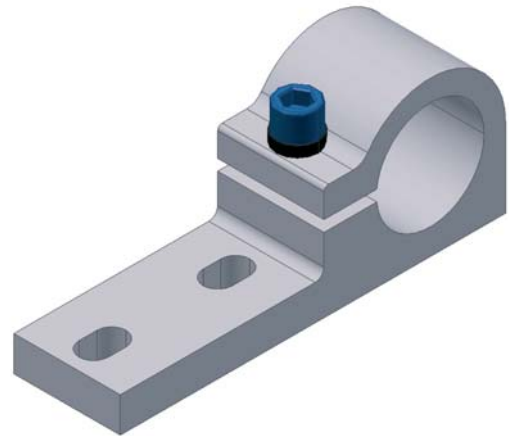
## Basis-Klemmstücke

### Produktmerkmale:

- Gefertigt aus Aluminium-Werkstoff

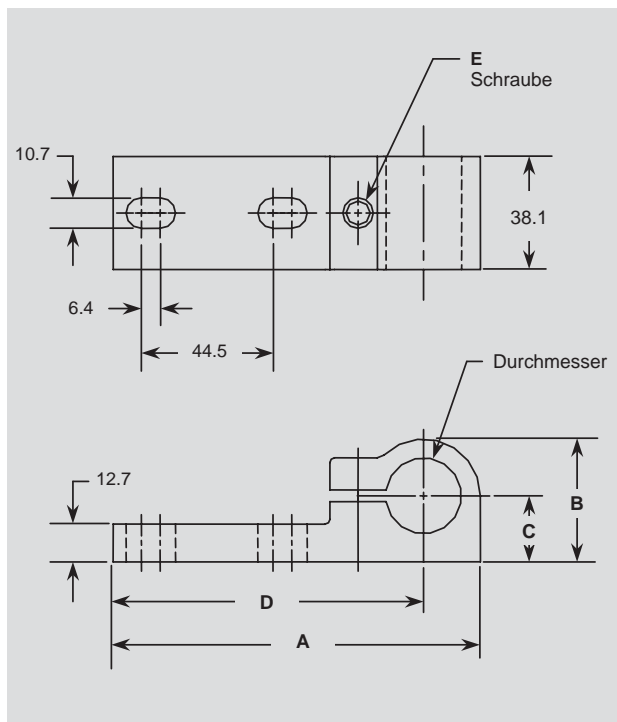
### Einsatzgebiet

- Befestigung des Auslegers, Ø25 oder Ø40 mm, des Transferpressen-Toolings

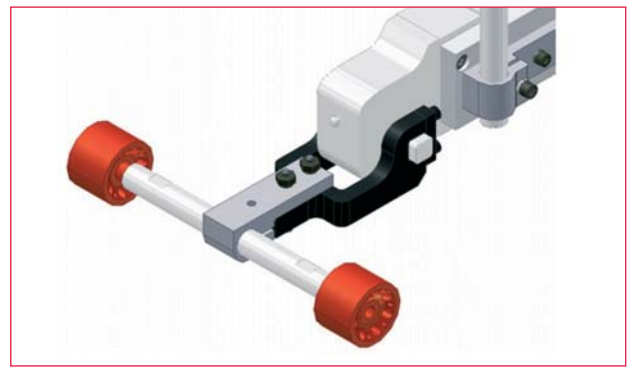


### CPI Schlüssel:

Modell	CPI-BC-00- ...
Durchmesser	



### Montage-Beispiel

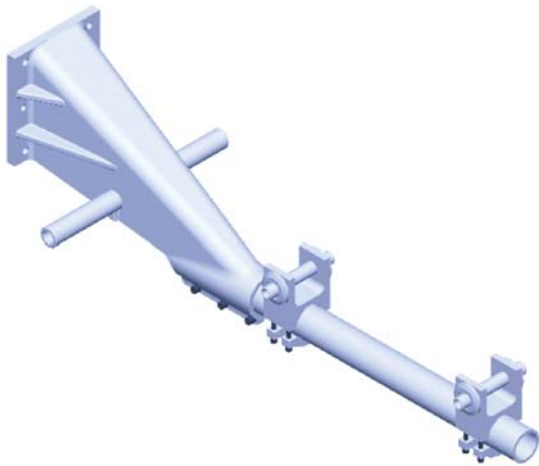


Type	A	B	C	D	E
<b>CPI-BC-00-25</b>	124	41.3	22.2	104.8	M10 x 1.5
<b>CPI-BC-00-40</b>	138.1	55.6	28.6	111.1	M10 x 1.5

### Bestell-Nummern:

Bestell-Nummer	CPI-Schlüssel	Bezeichnung	Durchmesser	Gewicht [g]
<b>MET4123025</b>	CPI-BC-00-25	Basis-Klemmstück 25mm	25 mm	283
<b>MET4123026</b>	CPI-BC-00-40	Basis-Klemmstück 45mm	40 mm	340

## Modulares Tooling für Grossraum-Saugerpressen (Crossbar)



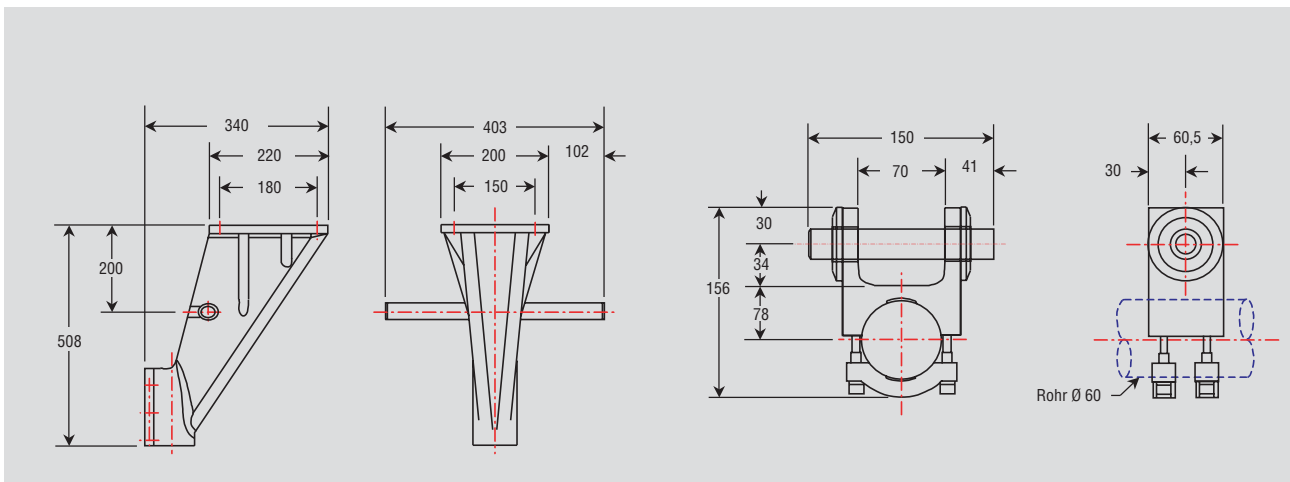
### Platinen-Ladetooling (Auf Anfrage)

#### Produktmerkmale:

- Gefertigt aus Aluminium-Guß
- Austauschbar mit vorhandenen Schweiß-Trägern

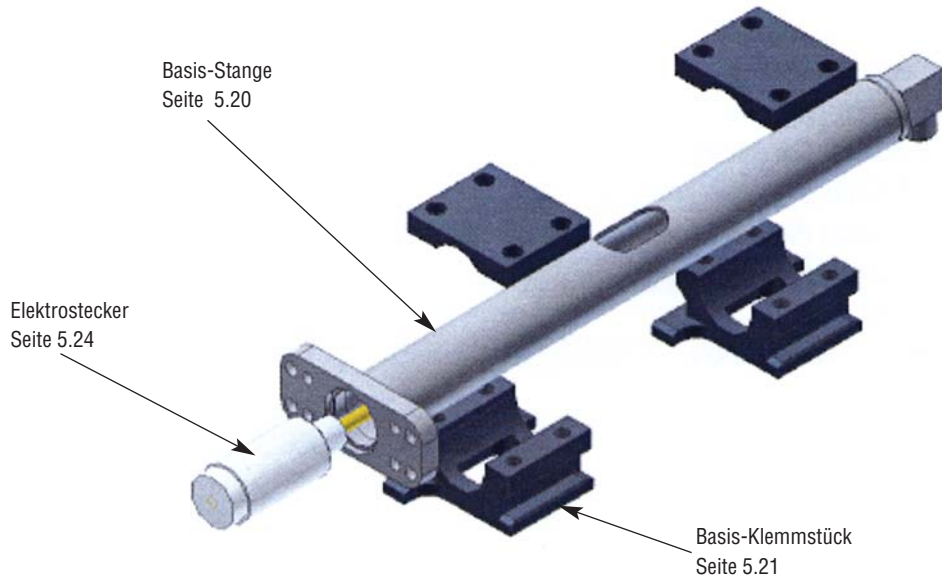
#### Einsatzgebiet

- Grossraum-Saugerpressen
- Einsetzbar an vorhandenen Lade-Mechanismen



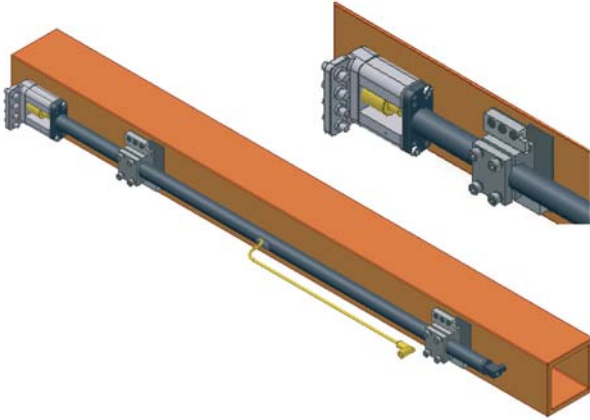
### Bestell-Nummern:

Bestell-Nummer	CPI-Schlüssel	Bezeichnung	Gesamt-Breite	Gesamt-Länge	Gesamt-Höhe	Gewicht [kg]
<b>MET4182079</b>	CPI-SBL-250-01	Schuler Bayounet	403	508	340	9,1
<b>MET4182080</b>	CPI-SBL-250-BH	Bar Holder Assembly	60,5	150	156	1,6



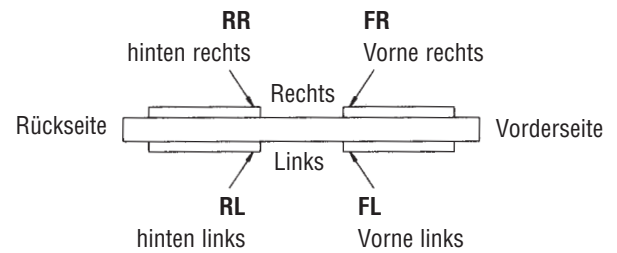
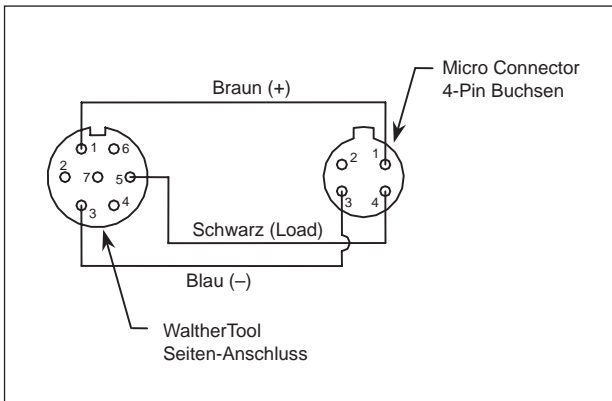
**Crossbar-Ladetooling**

## Komplett-Tool



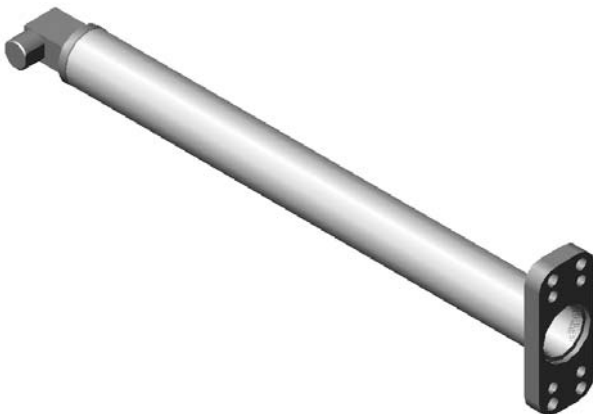
### ■ Komplett-Tool

Bestell-Nummer	CPI-Schlüssel	Version
<b>MET4170030</b>	CPI-SGM-ASSY-FR	vorne rechts
<b>MET4170031</b>	CPI-SGM-ASSY-RR	hinten rechts
<b>MET4170032</b>	CPI-SGM-ASSY-FL	vorne links
<b>MET4170033</b>	CPI-SGM-ASSY-RL	hinten linkd



## 30 mm-Basisstange

### ■ 30 mm-Basisstange

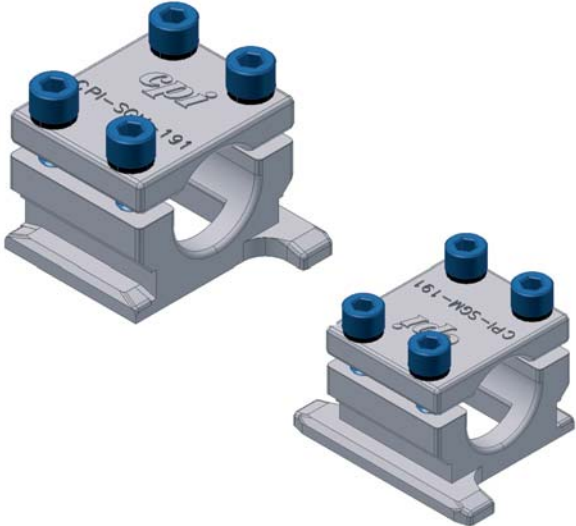


Bestell-Nummer	CPI-Schlüssel	Version
<b>MET4170034</b>	CPI-SGM-WELD-R	rechts
<b>MET4170035</b>	CPI-SGM-WELD-L	links

30 mm Basis Klemmstück

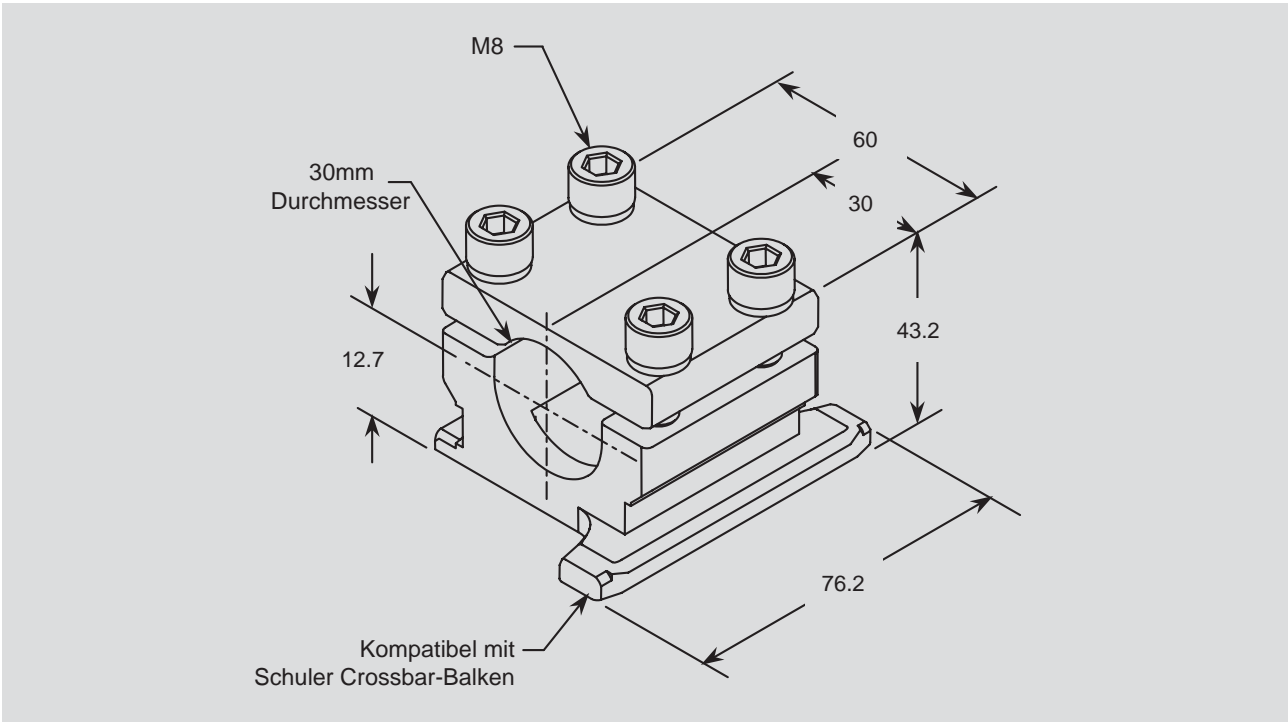
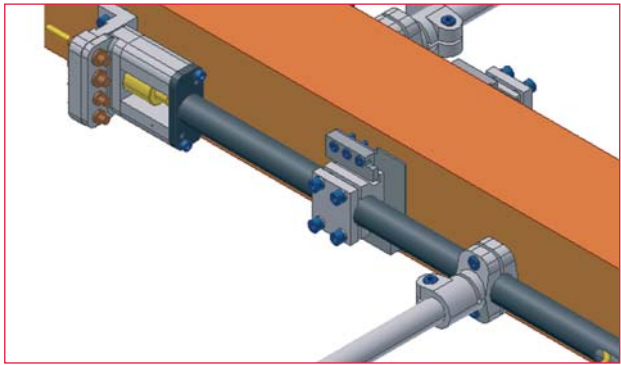
Merkmale:

- 30 mm Klemmstück zur Befestigung an der Seite der Cross-Bar. Kleine Bauweise
- Gefertigt aus Stahl-Guß für maximale Lebensdauer

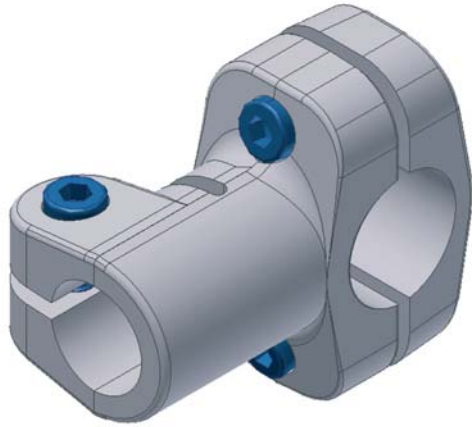


Montage-Beispiel

Bestell-Nummer	CPI-Schlüssel
<b>MET4170036</b>	CPI-SGM-191



## T-Klemme

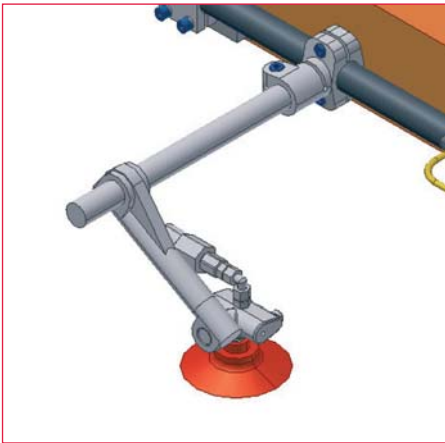


### T-Klemme

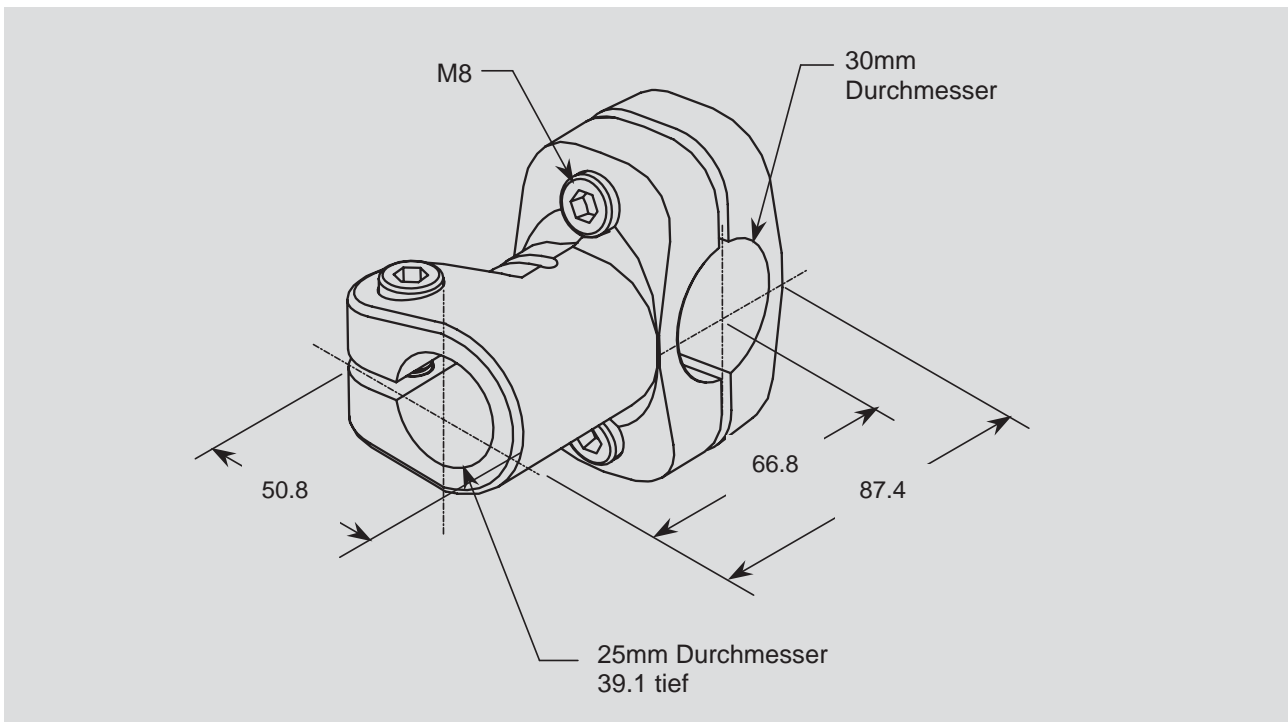
#### Merkmale:

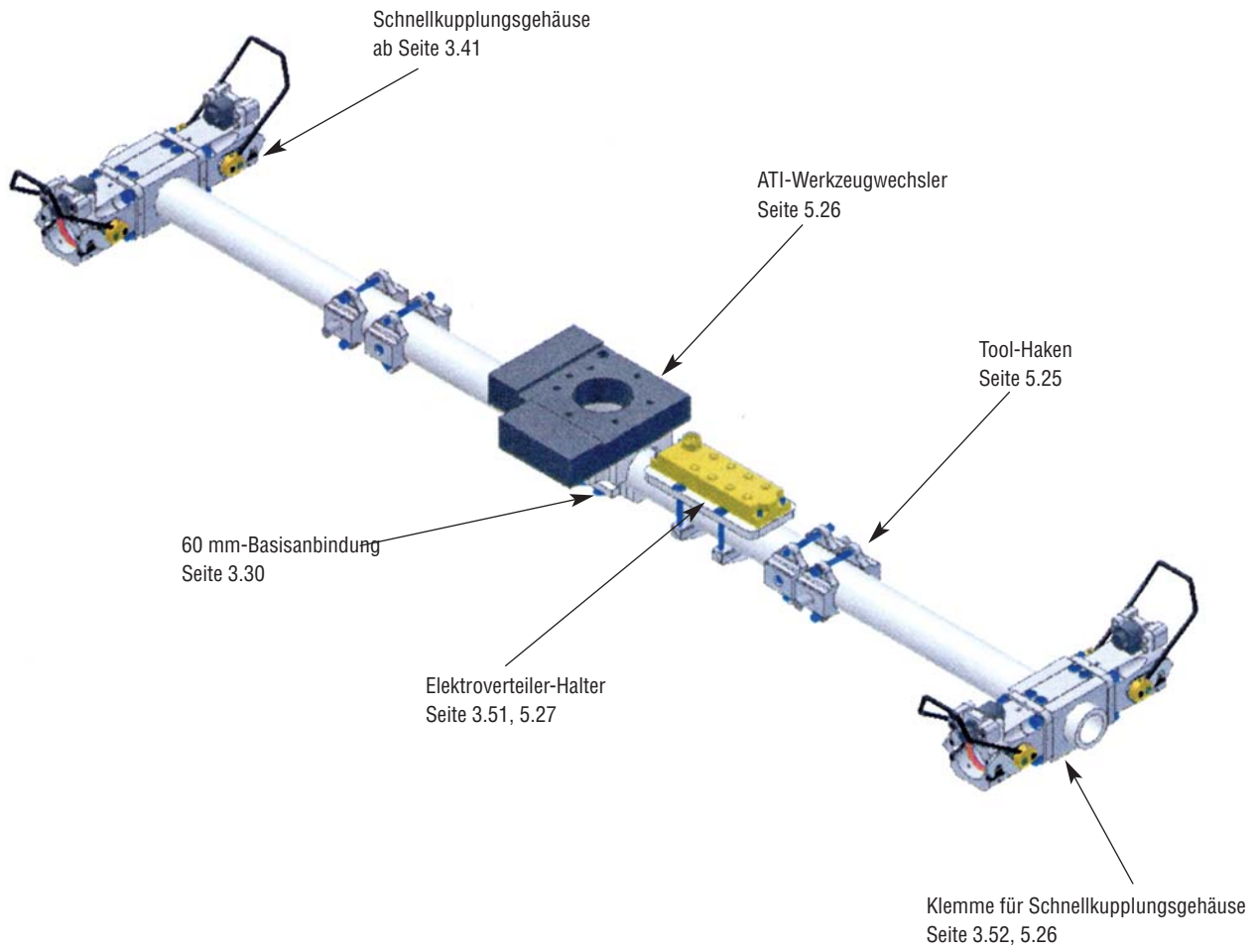
- Verbindet zwei Trägerprofile senkrecht zueinander
- Justierung jedes einzelnen Profils möglich
- Kompatibel mit CPI-Crossbar-Tooling Komponenten

### Montage-Beispiel



Bestell-Nummer	CPI-Schlüssel
<b>MET4123046</b>	CPI-TCA-25-30



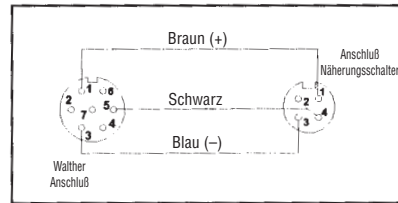


## Elektro-Stecker

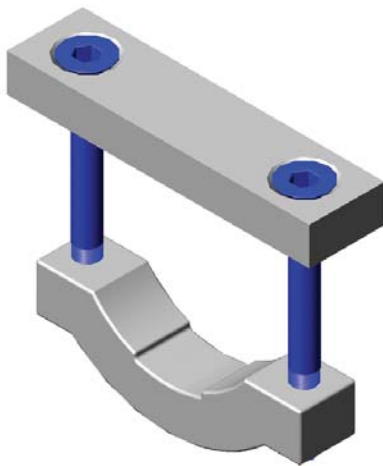


### ■ Elektro-Stecker

Bestell-Nummer	CPI-Schlüssel
<b>MET4152012</b>	360-EA5266-1-001



## Schaltfahne

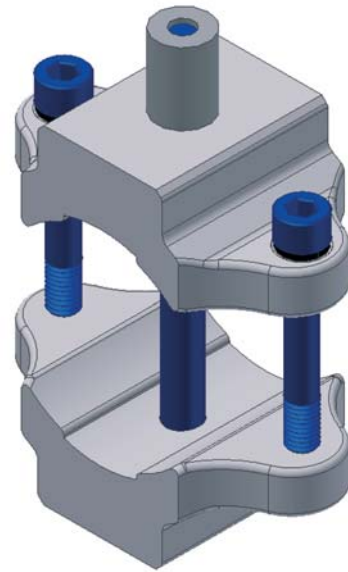
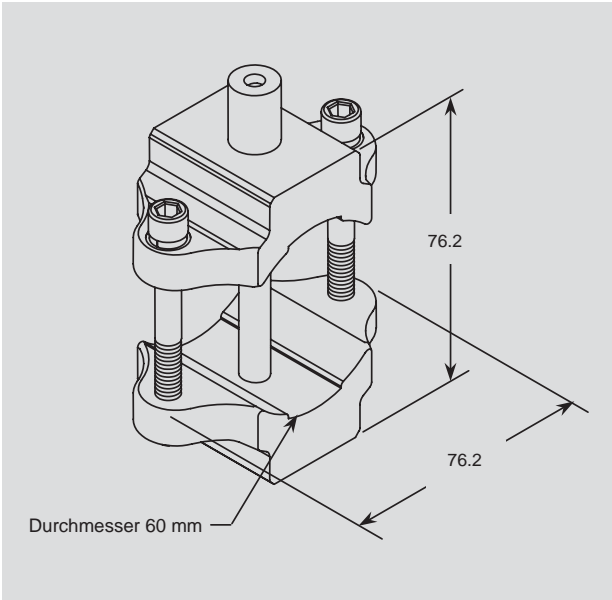


### ■ Schaltfahne

Bestell-Nummer	CPI-Schlüssel
<b>MET4170043</b>	CPI-PBC-60-TS

■ Tool-Haken

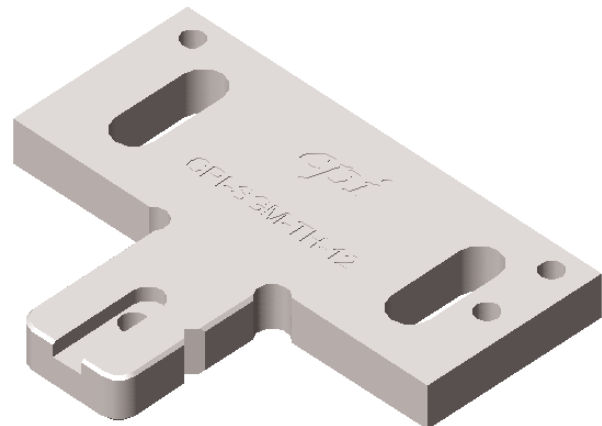
Bestell-Nummer	CPI-Schlüssel
<b>MET4170044</b>	CPI-THM-60-POST



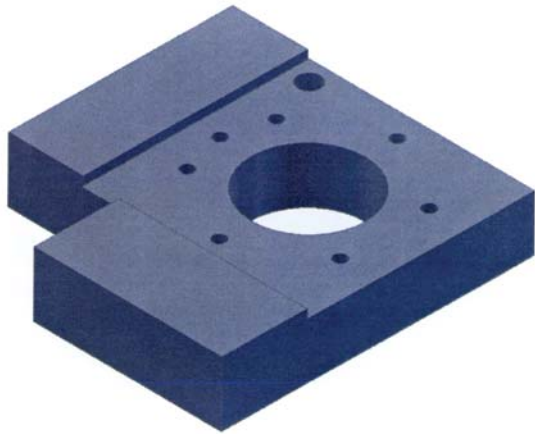
Schablonen-Halter

■ Schablonen-Halter

Bestell-Nummer	CPI-Schlüssel
<b>MET4170045</b>	CPI-SGM-TH-12



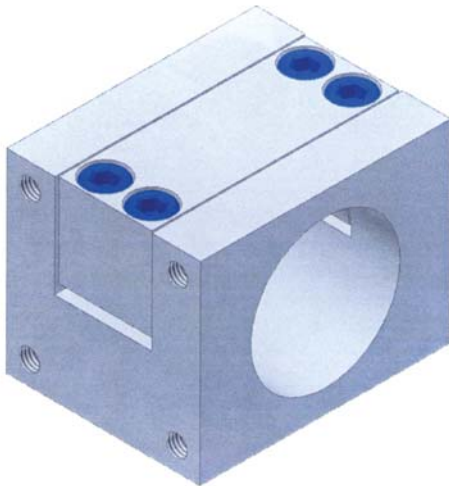
## ATI-Werkzeugwechsler



### ■ ATI-Werkzeugwechsler

Bestell-Nummer	CPI-Schlüssel
<b>MET4170046</b>	9120-201DT-PV2-0000-0000

## Klemme für Schnellkupplungsgehäuse

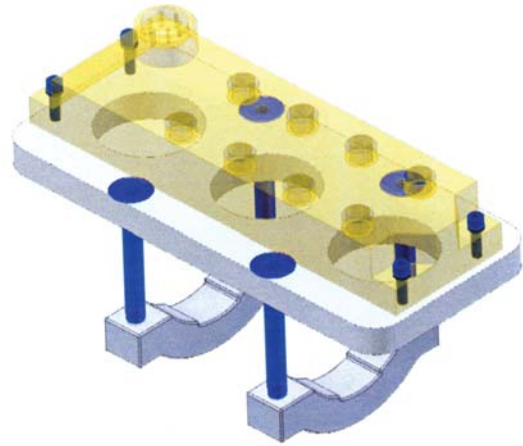


### ■ Klemme für Schnellkupplungsgehäuse

Bestell-Nummer	CPI-Schlüssel
<b>MET4123054</b>	CPI-CL-60-DM-40F

### ■ Elektro-Verteiler-Halter

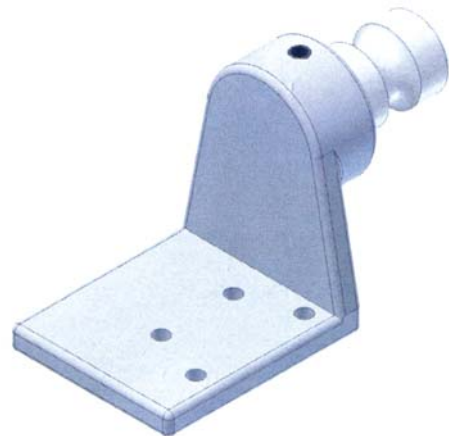
Bestell-Nummer	CPI-Schlüssel
<b>MET4170051</b>	CPI-JBM-250



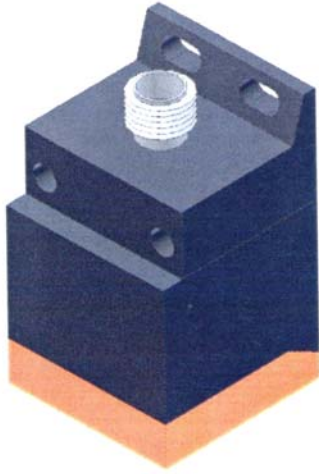
## Sensor-Halter

### ■ Sensor-Halter

Bestell-Nummer	CPI-Schlüssel
<b>MET4151024</b>	CPI-AB-750-EF

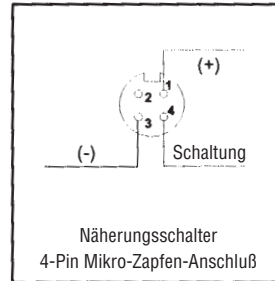


40 mm-Sensor



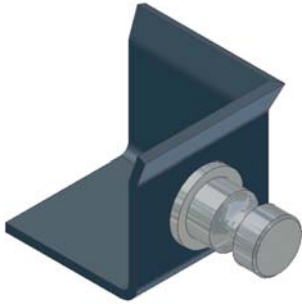
■ 40 mm-Sensor

Bestell-Nummer	CPI-Schlüssel
<b>MET4152013</b>	360-IM5053

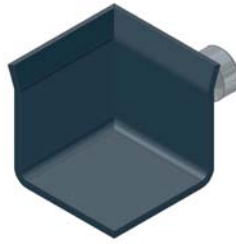


**NEU**

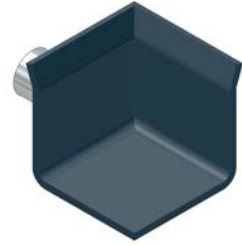
**Schaufeln 50 mm Version (2“)**



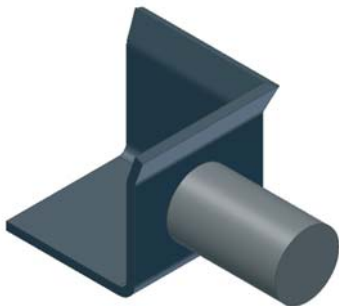
50 mm Schaufel mit  
19 mm Zapfen



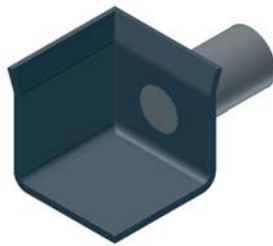
Bestell-Nummer	CPI-Schlüssel
<b>MET4170054</b>	CPI-SS-202020-K75-L



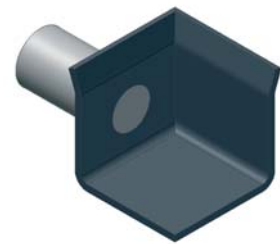
Bestell-Nummer	CPI-Schlüssel
<b>MET4170055</b>	CPI-SS-202020-K75-R



50 mm Schaufel mit  
25 mm Zapfen

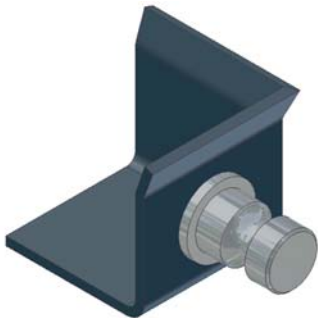


Bestell-Nummer	CPI-Schlüssel
<b>MET4170056</b>	CPI-SS-202020-25E-L

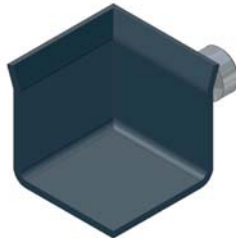


Bestell-Nummer	CPI-Schlüssel
<b>MET4170057</b>	CPI-SS-202020-25E-R

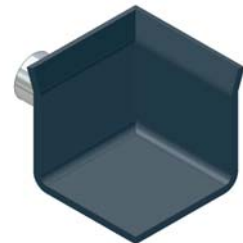
**Schaufeln 75 mm Version (3“)**



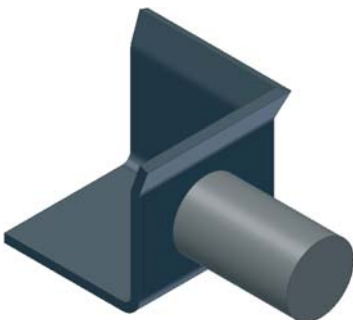
75 mm Schaufel mit  
19 mm Zapfen



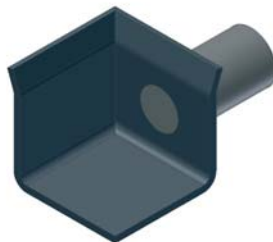
Bestell-Nummer	CPI-Schlüssel
<b>MET4170058</b>	CPI-SS-303030-K75-1



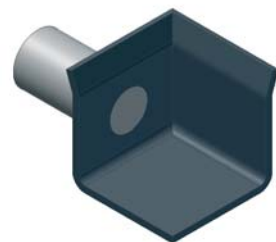
Bestell-Nummer	CPI-Schlüssel
<b>MET4170059</b>	CPI-SS-303030-K75-2



75 mm Schaufel mit  
25 mm Zapfen



Bestell-Nummer	CPI-Schlüssel
<b>MET4170060</b>	CPI-SS-303030-25E-1



Bestell-Nummer	CPI-Schlüssel
<b>MET4170061</b>	CPI-SS-303030-25E-2