

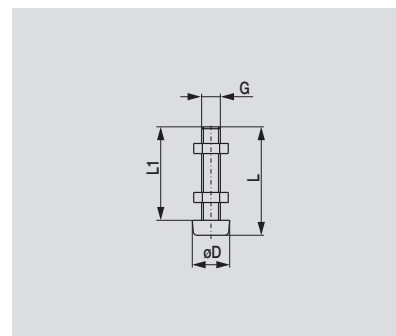
## Andruckspindel inkl. 2 Befestigungsmuttern

### Produktmerkmale

- vulkanisiertes Neopren-Druckstück, niedrige Form, Labsfrei (Härte 85 Shore)
- vergütet, verzinkt und passiviert
- temperaturbeständig  $-20^{\circ}$  bis  $+80^{\circ}$

## Modelle 205208-M, 201208-M, 305208-M, 213208-M, 307208-M

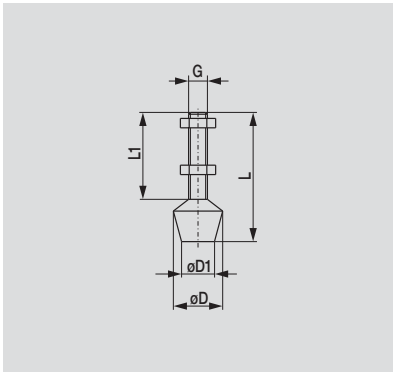
Modell-Nr.	Gewinde [G] [mm]	Kopf $\varnothing$ D [mm]	Gesamtlänge L [mm]	Gewindelänge L1 [mm]
205208-M	M4	8	22	19,2
201208-M	M4	8	32	29,2
305208-M	M5	11	29	24
213208-M	M5	11	34	29
307208-M	M8	19	43	34



## Produktmerkmale

- vulkanisiertes Neopren-Druckstück, Labsfrei (Härte 85 Shore)
- vergütet, verzinkt und passiviert
- temperaturbeständig -20° bis +80°

## Modelle 202208-M, 215208-M, 225208-M, 507208-M 240208-M, 235208-M, 247208-M



Modell-Nr.	Gewinde [G] [mm]	Kopf ø D [mm]	Gesamtlänge L [mm]	Gewindelänge L1 [mm]	Andruck ø D1 [mm]
202208-M	M6	16	44	30	12
215208-M	M6	16	54	40	12
225208-M	M8	21	53	35	14
2007208-M	M8	21	63	45	14
507208-M	M8	21	83	65	14
240208-M	M10	26	79	55	20
235208-M	M10	26	120	95	20
247208-M	M12	30	102	73	24



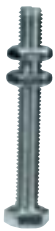
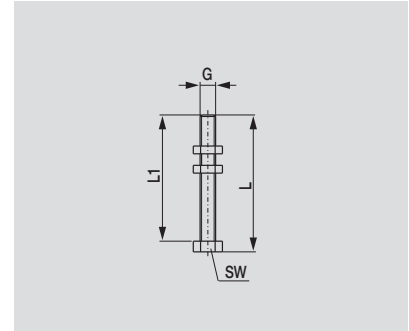
## Andruckspindel inkl. 2 Befestigungsmuttern

### Produktmerkmale

- Kopf ohne Prägung
- vergütet, verzinkt und passiviert

## Modelle 205203-M, 202203-M, 207203-M, 210203-M 220203-M, 250203-M, 267203-M

Modell-Nr.	Gewinde [G] [mm]	Gesamtlänge L [mm]	Gewindelänge L1 [mm]	Schlüsselweite SW [mm]
205203-M	M6	49	45	10
202203-M	M6	84	80	10
207203-M	M8	75,5	70	13
210203-M	M10	77	70	17
220203-M	M12	88	80	19
250203-M	M16	110	100	24
267203-M	M16	130	120	24



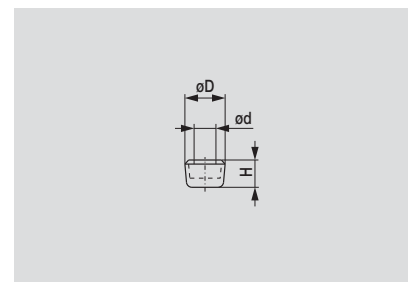
## Neopren-Kappe

### Produktmerkmale

- Labsfrei
- Härte 70 Shore
- passend zu Andruckspindel starr

## Modelle 225108, 225119, 235119

Modell-Nr.	Für starre Spindel	øD	ød	H
225108	M6	15	8	10
225119	M8	19	9	13
235119	M10	22	10	14

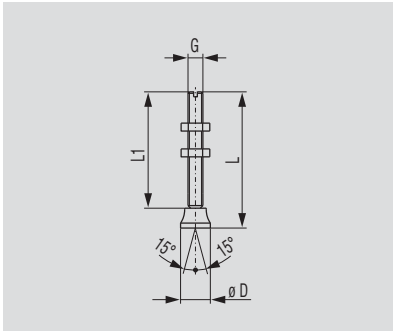


## Gelenk-Andruckspindel inkl. 2 Befestigungsmuttern

### Produktmerkmale

- gelenkiges Andruckstück
- vergütet, verzinkt

## Modelle 207206-M, 507206-M, 210206-M, 250206-M



Modell-Nr.	Gewinde [G] [mm]	Kopf ø D [mm]	Gesamtlänge L [mm]	Gewindelänge L1 [mm]	
207206-M	M6	12	62	54	
507206-M	M8	16	73	62,5	
210206-M	M10	20	84	71	
250206-M	M12	25	120	105	

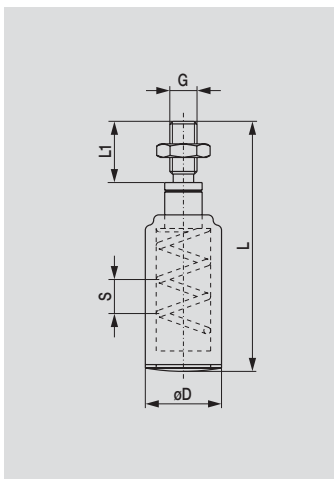


## Federnde Andruckspindel inkl. 1 Befestigungsmutter

### Produktmerkmale

- für Schubstangenspanner

## Modelle 905-M, 920-M



Modell-Nr.	Gewinde [G] [mm]	Kopf ø D [mm]	Gesamtlänge L [mm]	Gewindelänge L1 [mm]	Federweg S [mm]	Federkonstante [N/mm]	max [N]
905-M ▲	M8	22,2	63	18	4,5	120	600
920-M ▲	M10	22,2	91	27	10	80	1.400

▲ Lieferzeit auf Anfrage



## Querarm-Set

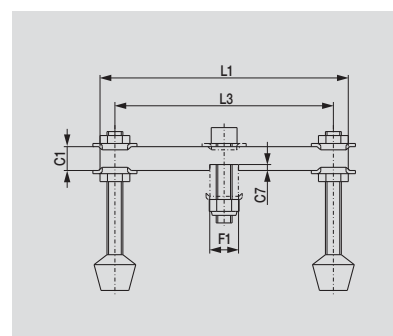
### Bestehend aus

- 1 x Querarm
- 4 x Andruckspindeln vulkanisiert, Labsfrei  
inkl. x 2 Befestigungsmuttern
- 4 x Flankenscheiben
- 1 x Schraube inkl. 1 x Befestigungsmutter, selbstsichernd

## Modelle 207426-Q, 210440-Q

Modell-Nr.	für Modelle mit U-förmigem Spannarm	C1 [mm]	C7 [mm]	F [mm]	F1 [mm]	L1 [mm]	L3 [mm]	Andruckspindel
207426-Q ▲	207, 225, 227	12	3	9	14,5	125	110	507208-M
210440-Q ▲	210, 235, 237	16	4	11	19	149	130	240208-M

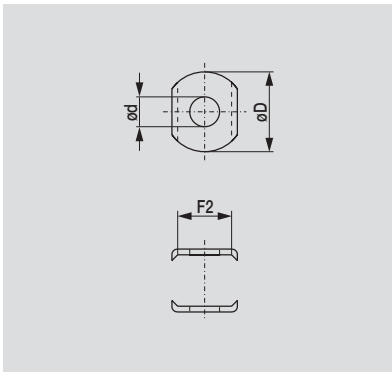
▲ Lieferzeit auf Anfrage



**Produktmerkmale**

- verzinkt und passiviert

Modelle **105106-M, 102111-M, 215105-M, 507107-M**  
**235106-M, 247109-M, 267102**



Modell-Nr.	für Andruckspindel	øD [mm]	ød [mm]	F2 [mm]			
<b>105106-M</b>	M4	11	4,3	8,3			
<b>102111-M</b>	M5	14	5,3	9,8			
<b>215105-M</b>	M6	17,5	6,7	12,7			
<b>507107-M</b>	M8	22	8,5	15			
<b>235106-M</b>	M10	25	10,5	19,5			
<b>247109-M</b>	M12	32	13,5	23,2			
<b>267102</b>	M16	36,5	16,8	26,2			

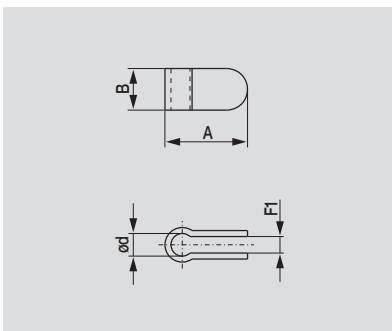


Spindelhalter

**Produktmerkmale**

- verzinkt und passiviert

Modelle **207105-M, 210114-M, 247110-M, 110122**



Modell-Nr.	für Andruckspindel	A [mm]	B [mm]	ød [mm]	F1 [mm]		
<b>207105-M</b>	M-8	32	16	8,2	6		
<b>210114-M</b>	M-10	38	20	13	8		
<b>247110-M</b>	M-12	41	22,2	14,4	9,7		
<b>110122</b>	M-16	47,6	31,8	16,3	9,5		

