



**Einsatzgebiete:**

Überall dort wo das Bauteil mit einem oder 2 Spannungspunkten fixiert werden soll. Durch die Zubehörteile können auch schwer zugängliche Bauteilpositionen erreicht werden.

Produktmerkmale:

- Genaues Positionieren durch internen Übertotpunkt-Anschlag
- Flexibles Positionieren durch diverse Zubehörteile mit denen verlängert und höhenverstellt werden kann
- Spannarme vorne offen zur Aufnahme von Verlängerungen
- Einfache Einstellung des Spannungspunktes
- Einfache, ergonomische Handhabung durch verlängerte Handgriffe
- Vielseitig einsetzbares Spannprogramm

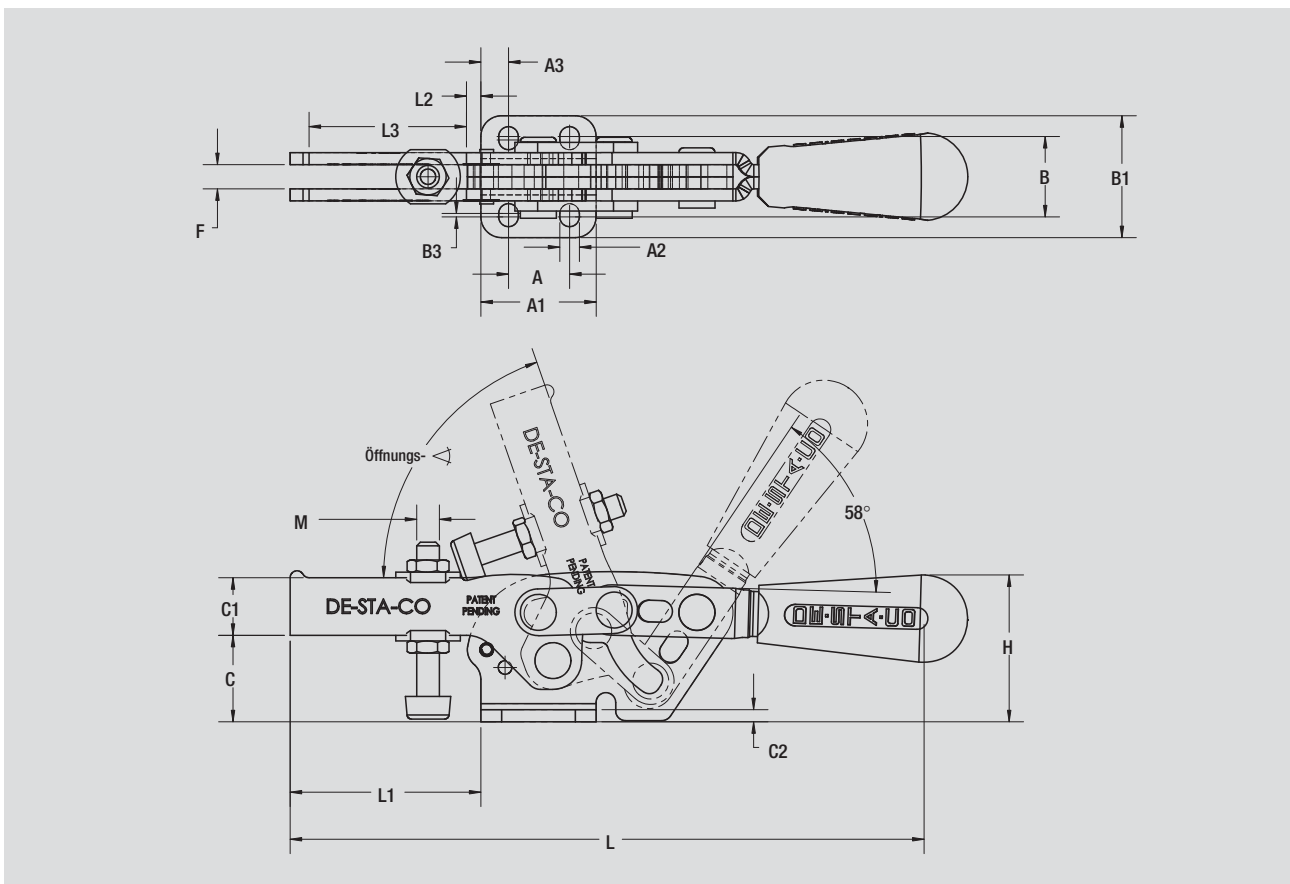
NEU

Modell-Nr.	Haltekraft [N]	Öffnungs- winkel  +10°	 [kg]	 serienmäßig	 Flankenscheibe serienmäßig
2013-U-LS	1.300	70°	0,17	ohne Andruckspindel	102111-M
2017-U-LS	2.500	75°	0,44	ohne Andruckspindel	215105-M
2027-U-LS	3.700	70°	0,61	ohne Andruckspindel	507107-M



- Fuß abgewinkelt
- Offener Spannarm
- Interner Übertotpunktanschlag
- Ergonomischer Handgriff

Ebenfalls lieferbar		
Mit Zusatzverriegelung	Modell 2013-UR, 2017-UR, 2027-UR	Seite 3.6
Siehe Zubehör ab Seite 10.1		



Modell-Nr.	A	A1	A2	A3	B	B1	B3	C	C1	C2	F	H	L	L1	L2	L3	M
2013-U	13,5	25,4	4,3	6,1	17,8	26,9	0,8	19,1	12,7	2,8	5,3	33,0	149,1	41,9	-	-	M5
2017-U	26,2	42,7	6,9	8,1	30,7	47,2	2,8	24,9	19,1	3,0	6,1	49,5	219,7	64,3	-	-	M6
2027-U	26,2	39,6	6,9	6,6	30,7	46,0	2,8	33,5	19,1	4,1	8,4	55,9	251,0	72,6	-	-	M8

Horizontalspanner

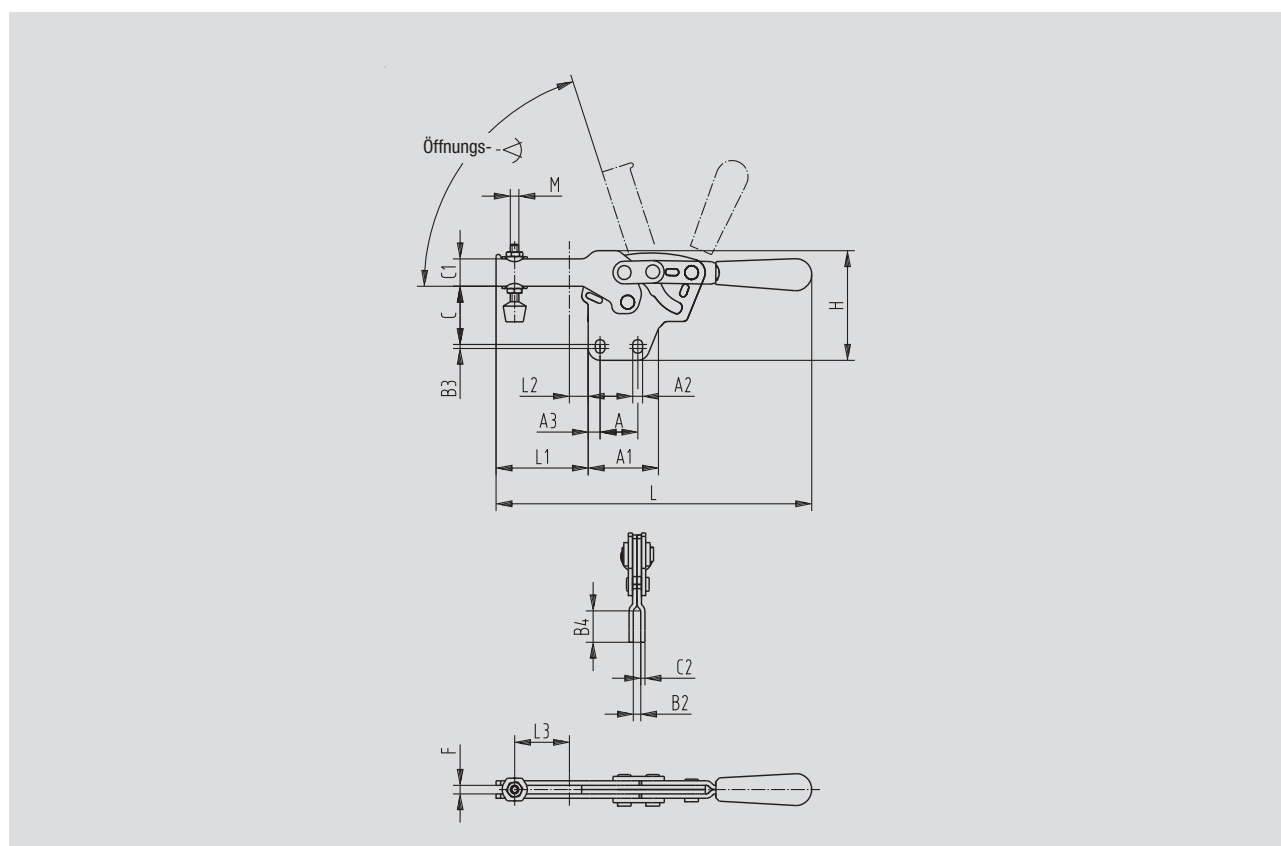
NEU



- Fuß gerade
- Offener Spannarm
- Interner Übertotpunktanschlag
- Ergonomischer Handgriff

Modell-Nr.	Haltekraft [N]	Öffnungs- winkel ^{+10°}	 [kg]	 serienmäßig	 Flankenscheibe serienmäßig
2013-UB-LS	1.300	70°	0,17	ohne Andruckspindel	102111-M
2017-UB-LS	2.500	75°	0,44	ohne Andruckspindel	215105-M
2027-UB-LS	3.700	70°	0,61	ohne Andruckspindel	507107-M

Ebenfalls lieferbar		
Mit Zusatzverriegelung	Modell 2013-UBR, 2017-UBR,	Seite 3.7
	2027-UBR	
Siehe Zubehör ab Seite 10.1		



Modell-Nr.	A	A1	A2	A3	B2	B3	B4	C	C1	C2	F	H	L	L1	L2	L3	M
2013-UB	13,5	32,5	4,3	6,1	4,1	0,8	14,7	30,5	12,7	2,8	5,3	51,3	149,1	41,9	-	-	M5
2017-UB	26,2	48,8	6,9	8,1	5,1	2,8	21,8	40,6	19,1	3,0	6,1	76,2	219,7	64,3	-	-	M6
2027-UB	26,2	50,8	6,9	6,6	6,1	2,8	27,7	56,6	19,1	4,1	8,4	89,2	251,0	72,6	-	-	M8

NEU

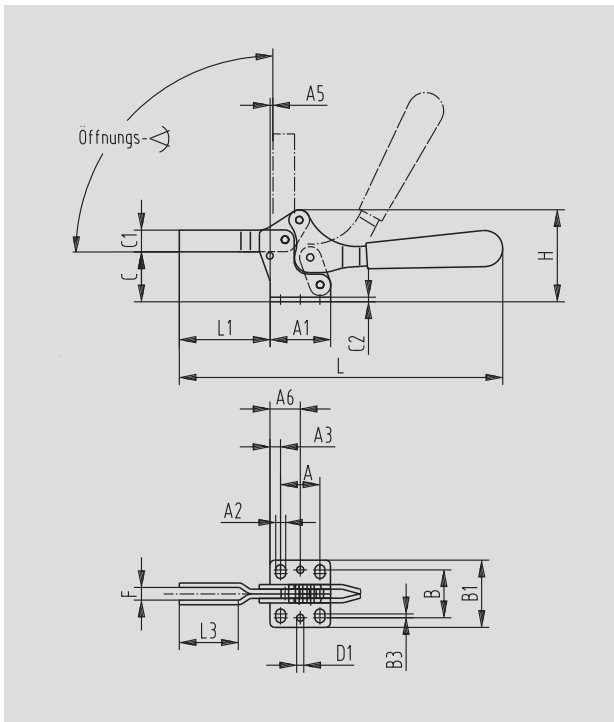
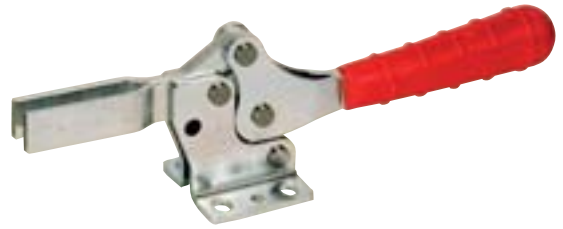
Horizontalspanner

Einsatzgebiete:

Speziell für den Lehrenbau entwickelter Handspanner zur Aufnahme von Verlängerungen. Mit internem Übertotpunktanschlag zur genauen Positionierung bei Modell 217 und 227

Produktmerkmale:

- Abgewinkelter Spannerfuß
- Offener Spannarm
- Interner Übertotpunktanschlag bei Modell 217 und 227
- Verlängerter Handgriff bei Modell 227



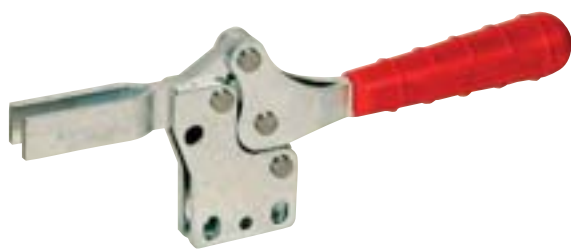
Modell-Nr.	Haltekraft [N]	Öffnungswinkel \angle^{+10°	Gewicht [kg]
213-U-L	700	90°	0,07
217-U-L	900	90°	0,18
227-U-L	2.200	90°	0,3

Modell-Nr.	A	A1	A2	A3	A5	A6	B	B1	B3	C	C1	C2	D1	F	H	L	L1	L3
213-U-L ▲	13,5	25,4	4,3	6,1	4,9	0,0	17,7	26,9	0,8	18,8	9,5	1,9	0,0	5,4	35,4	102,9	31,4	21,5
217-U-L ▲	26,2	37,3	5,5	5,6	7,0	18,7	29,4	40,1	3,2	25,0	12,5	2,4	4,8	6,4	48,8	158,7	53,2	38,0
227-U-L ▲	26,2	39,6	6,9	6,5	2,2	19,7	30,9	43,1	2,5	33,7	14,3	3,1	4,8	8,4	61,5	215,7	60,7	38,0

▲ Lieferzeit auf Anfrage

Horizontalspanner

NEU



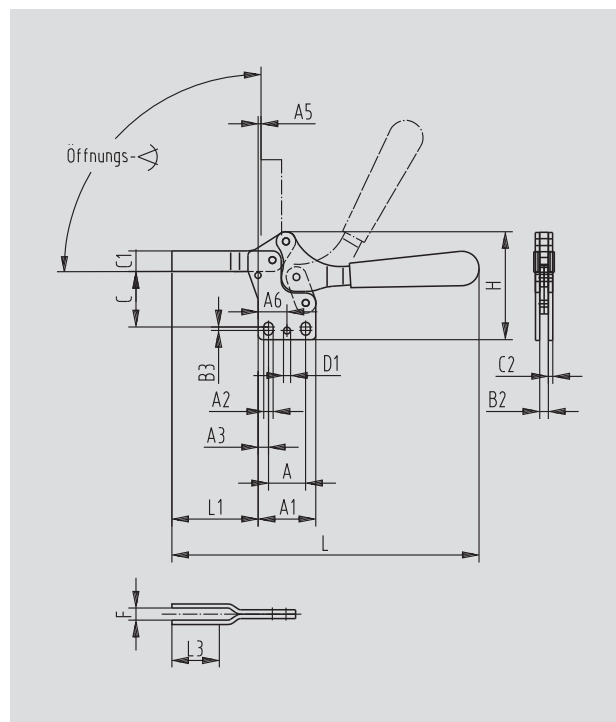
Einsatzgebiete:

Speziell für den Lehrenbau entwickelter Handspanner zur Aufnahme von Verlängerungen. Mit internem Übertotpunktanschlag zur genauen Positionierung bei Modell 217 und 227

Produktmerkmale:

- Gerader Spannerfuß
- Offener Spannarm
- Interner Übertotpunktanschlag bei Modell 217 und 227
- Verlängerter Handgriff bei Modell 227

Modell-Nr.	Haltekraft [N]	Öffnungswinkel +10°	Gewicht [kg]
213-UB-L	700	90°	0,07
217-UB-L	900	90°	0,18
227-UB-L	2.200	90°	0,3



Modell-Nr.	A	A1	A2	A3	A5	A6	B2	B3	C	C1	C2	D1	F	H	L	L1	L3
213-UB-L ▲	13,5	25,4	4,3	6,1	4,9	0,0	4,0	0,8	18,6	9,5	1,9	0,0	5,4	39,8	104,9	31,4	21,5
217-UB-L ▲	26,2	37,3	5,5	5,6	7,0	18,7	5,0	3,1	30,7	12,5	2,4	4,8	6,4	63,1	161,0	53,2	38,0
227-UB-L ▲	26,2	39,6	6,9	6,6	2,2	0,0	6,2	2,5	38,2	14,3	3,1	0,0	8,4	74,7	219,3	60,7	38,0

▲ Lieferzeit auf Anfrage

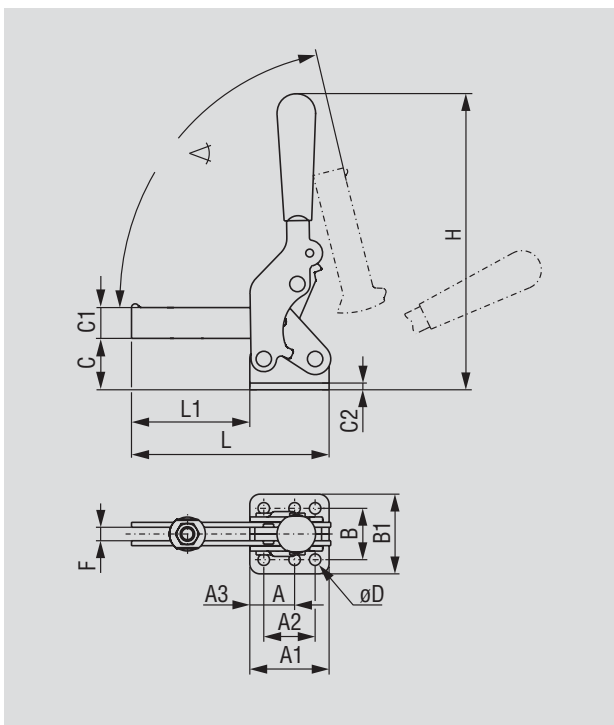
NEU

Einsatzgebiete:

Neu entwickelter Handspanner mit senkrechter Spindelbewegung. Damit wird ein Verrutschen des Werkstücks vermieden. Der offene Spannarm eignet sich ideal zur Aufnahme von Verlängerungen.

Produktmerkmale:

- Abgewinkelter Spannerfuß
- Offener Spannarm
- Senkrechte Spindelbewegung
- Hohe Lebensdauer
- Keine Quetschgefahr
- Auch mit Zusatzverriegelung erhältlich (siehe Seite 2.23)



Modell-Nr.	Haltekraft [N]	Öffnungswinkel ° ^{+10°}	Gewicht [kg]
2002-U-LS	2.700	75°	0,22
2007-U-LS	4.500	80°	0,54

Modell-Nr.	A	A1	A2	A3	B	B1	C	C1	C2	D	F	H	L	L1
2002-U-LS	12,7	34,5	22,9	5,8	26,9	38,6	24,2	12,7	3,0	5,6	6,1	119,4	84,1	49,0
2007-U-LS	19,1	49,3	31,8	8,6	31,8	49,3	31,8	19,1	4,2	7,1	8,3	185,0	123,2	72,9

Vertikalspanner

NEU



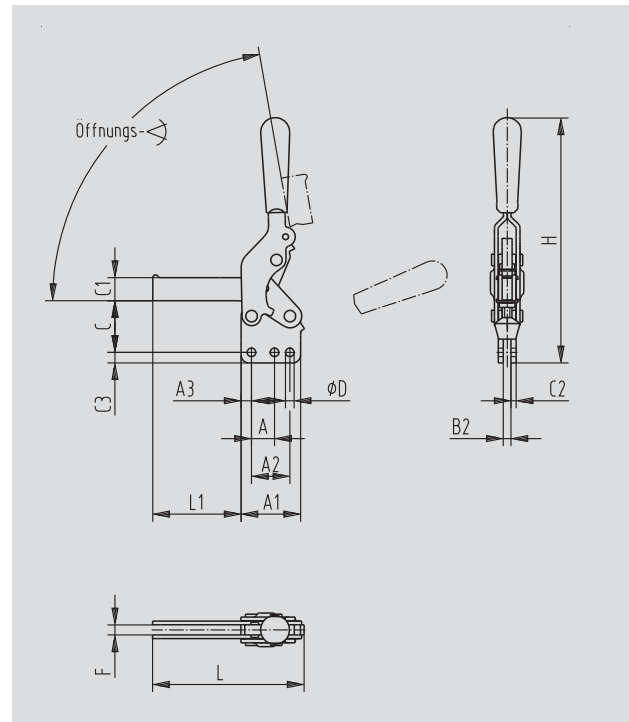
Einsatzgebiete:

Neu entwickelter Handspanner mit senkrechter Spindelbewegung. Damit wird ein Verrutschen des Werkstücks vermieden. Der offene Spannarm eignet sich ideal zur Aufnahme von Verlängerungen.

Produktmerkmale:

- Gerader Spannerfuß
- Offener Spannarm
- Senkrechte Spindelbewegung
- Hohe Lebensdauer
- Keine Quetschgefahr
- Auch mit Zusatzverriegelung erhältlich (siehe Seite 2.22)

Modell-Nr.	Haltekraft [N]	Öffnungswinkel +10°	Gewicht [kg]
2002-UB-LS	2.700	75°	0,22
2007-UB-LS	4.500	80°	0,54



Modell-Nr.	A	A1	A2	A3	B2	C	C1	C2	D	F	H	L	L1						
2002-UB-LS	12,7	34,5	22,9	5,8	6,4	32,5	12,7	3,0	5,6	6,1	133,6	85,3	49,0						
2007-UB-LS	19,1	49,3	31,8	8,6	6,4	42,7	19,1	4,2	7,1	8,3	204,6	124,4	72,9						

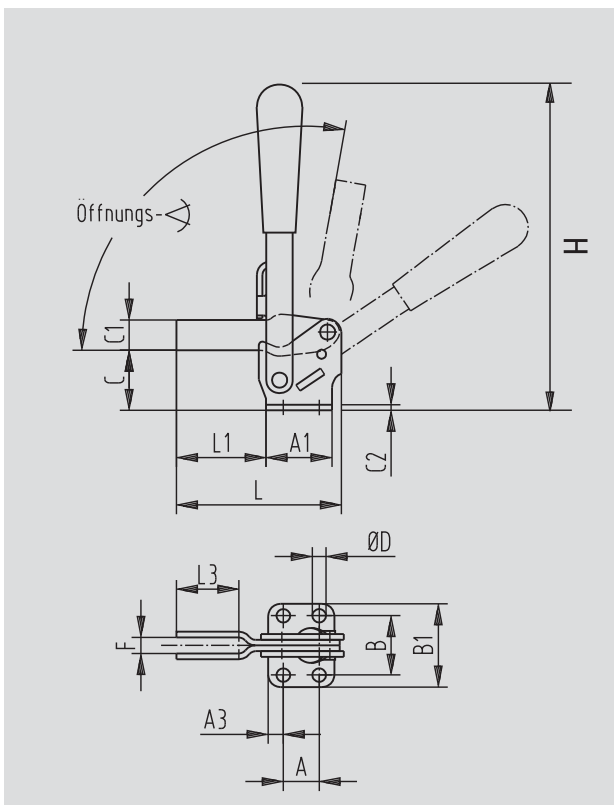
NEU

Einsatzgebiete:

Speziell für den Lehrenbau entwickelter Handspanner zur Aufnahme von Verlängerungen.

Produktmerkmale:

- Abgewinkelter Spannerfuß
- Offener Spannarm
- Verzinkt und passiviert
- ergonomischer Handgriff



Modell-Nr.	Haltekraft [N]	Öffnungswinkel ° ^{+10°}	Gewicht [kg]
202-U-L	1.100	105°	0,16
207-U-L	1.700	100°	0,38

Modell-Nr.	A	A1	A3	B	B1	C	C1	C2	D	F	H	L	L1	L3						
202-U-L ▲	12,7	25,4	6,4	26,6	39,5	23,9	9,6	3,1	5,6	6,4	110,0	63,0	37,6	25,0						
207-U-L ▲	19,1	35,1	8,0	31,4	44,1	31,8	16,0	3,1	7,1	8,4	175,0	86,6	47,0	33,0						

▲ Lieferzeit auf Anfrage

Vertikalspanner

NEU



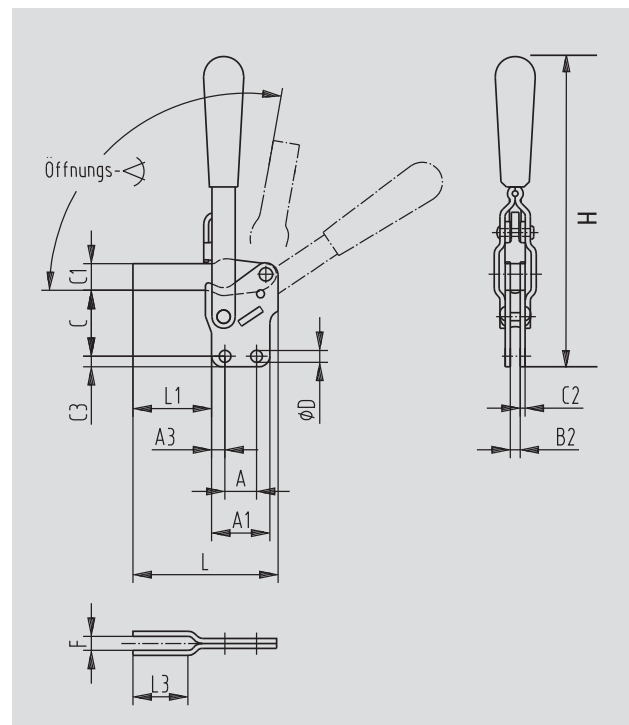
Einsatzgebiete:

Speziell für den Lehrenbau entwickelter Handspanner zur Aufnahme von Verlängerungen.

Produktmerkmale:

- Gerader Spannerfuß
- Offener Spannarm
- Verzinkt und passiviert
- ergonomischer Handgriff

Modell-Nr.	Haltekraft [N]	Öffnungswinkel ° ^{+10°}	Gewicht [kg]
202-UB-L	1.100	105°	0,16
207-UB-L	1.700	100°	0,38



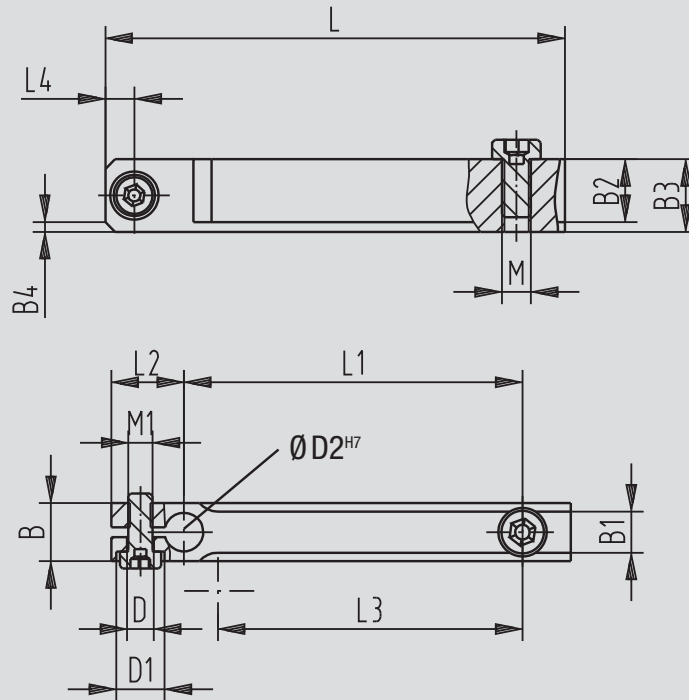
Modell-Nr.	A	A1	A3	B2	C	C1	C2	C3	D	F	H	L	L1	L3
202-UB-L ▲	12,7	25,4	6,4	6,0	28,5	9,6	3,1	6,4	5,6	6,4	121,2	63,0	37,6	25,0
207-UB-L ▲	19,1	35,1	8,0	6,0	39,2	16,0	3,1	6,4	7,1	8,4	188,4	86,6	47,0	33,0

▲ Lieferzeit auf Anfrage

NEU

Produktmerkmale:

- Zur Überbrückung
- Einfache Handhabung
- Diverse Längen
- Aus Aluminium, Leichtbau

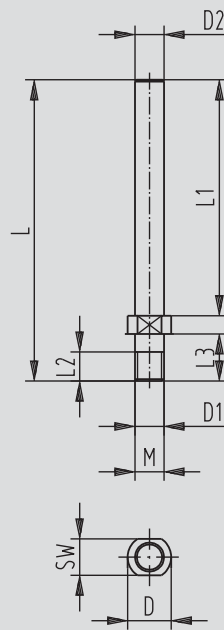


Modell-Nr.:	Verlängerungen	B	B1 +0, -0,1	B2	B3	B4	DØ	D1 Ø	D2 ^{H7}	L	L1 ±0,2	L2	L3	L4	M	M1
213-U-L / 213-UB-L	L-213-1-01 ▲	10	5,5	8	10	2x45°	5,5	/	6	50	30	12	20	5	M4	M5
2013-U / 2013-UB	L-213-1-02 ▲									90	70					
2013-UR / 2013-UBR																
202-U-L / 202-UB-L	L-217-1-01 ▲	12	6,5	9	12	2x45°	5,5	10	6	55	30	15	33	6	M5	M5
217-U-L / 217-UB-L	L-217-1-02 ▲									95	70		48			
2002-U-L / 2002-UB-L	L-217-1-03 ▲									135	110					
2017-U / 2017-UB																
2017-UR / 2017-UBR																
207-U-L / 207-UB-L	L-227-1-01 ▲	12	8,5	13	15	2x45°	5,5	10	8	55	30	15	33	6	M6	M5
227-U-L / 227-UB-L	L-227-1-02 ▲									95	70		73			
2007-U-LS / 2007-U-LS	L-227-1-03 ▲									135	110					
2027-U / 2027-UB	L-227-1-04 ▲									175	150					

▲ Lieferzeit auf Anfrage

**Produktmerkmale:**

- Zur Überbrückung
- Einfache Handhabung
- Diverse Längen
- Aus Aluminium, Leichtbau
- inklusive Sicherungsscheibe



Modell-Nr.:	Höhenverstellung	D Ø	D1 Ø	D2 Ø	L	L1	L2	L3	SW	M
213-U-L / 213-UB-L 2013-U / 2013-UB 2013-UR / 2013-UBR	L-213-2-01 ▲	10	5	6	52	35	8	12	8	M5
	L-213-2-02 ▲				82	65				
202-U-L / 202-UB-L 217-U-L / 217-UB-L 2002-U-LS / 2002-UB-LS 2017-U / 2017-UB 2017-UR / 2017-UBR	L-217-2-01 ▲	10	6	6	52	35	8	12	8	M6
	L-217-2-02 ▲				82	65				
207-U-L / 207-UB-L 227-U-L / 227-UB-L 2007-U-LS / 2007-UB-LS 2027-U / 2027-UB 2027-UR / 2027-UBR	L-227-2-01 ▲	12	8	8	53	35	8	13	10	M8
	L-227-2-02 ▲				82	65				

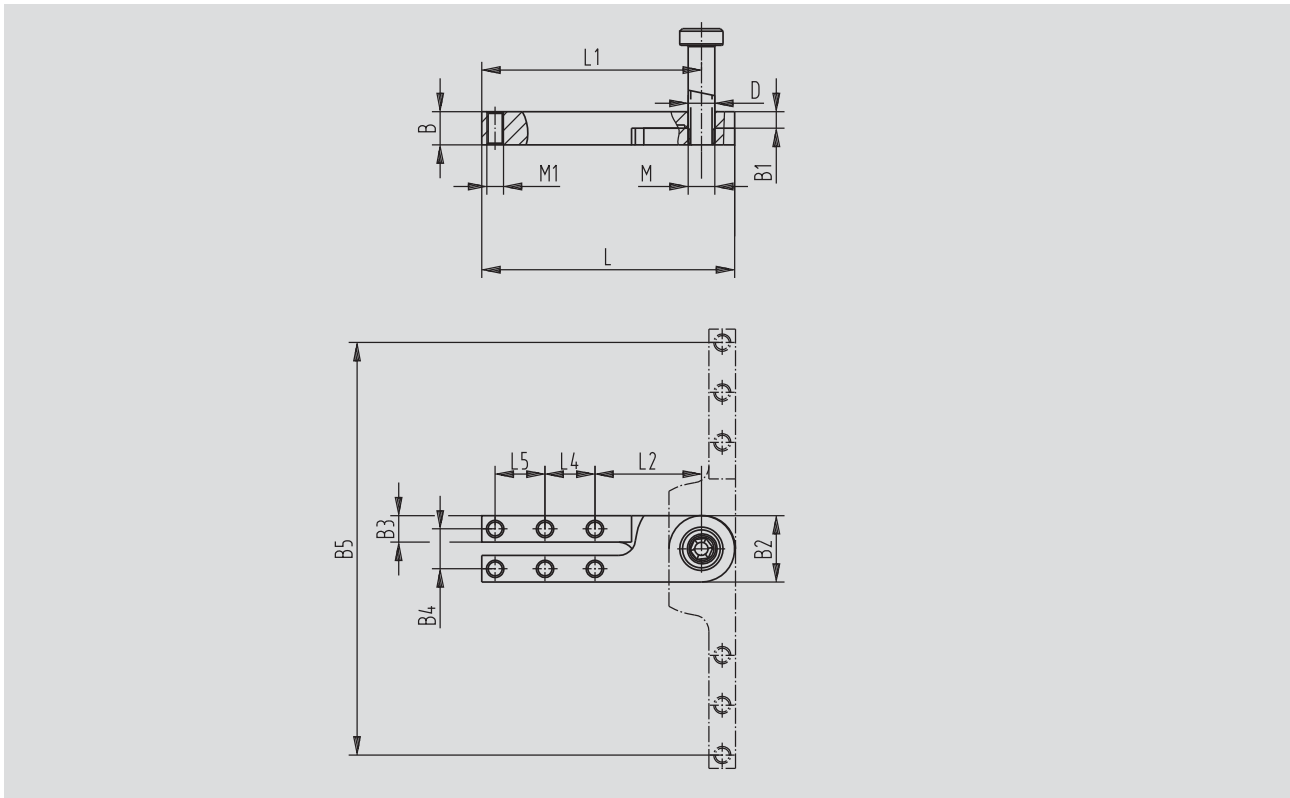
▲ Lieferzeit auf Anfrage

NEU

Spannarm Adapter

Produktmerkmale:

- Zur flexiblen 2-Punkt Positionierung
- Einfache Handhabung
- Aus Aluminium, Leichtbau
- Am Spannarm montierbar
- An Höhenverstellung montierbar



Modell-Nr.:	Spannarm Adapter	B	B1	B2	B3	B4	B5	D Ø	L	L1	L2	L4	L5	L6	M	M1
213-U-L / 213-UB-L 2013-U / 2013-UB 2013-UR / 2013-UBR	L-213-3-01 ▲	10	5	20	8	12	94	5	61	51	32	15	-	10	M5	M5
202-U-L / 202-UB-L 217-U-L / 217-UB-L 2002-U-LS / 2002-UB-LS 2017-U / 2017-UB 2017-UR / 2017-UBR	L-217-3-01 ▲	10	5	20	8	12	94	6	61	51	32	15	-	10	M6	M5
207-U-L / 207-UB-L 227-U-L / 227-UB-L 2007-U-LS / 2007-UB-LS 2027-U / 2027-UB 2027-UR / 2027-UBR	L-227-3-01 ▲	10	5	20	8	12	124	8	76	66	32	15	15	10	M8	M5

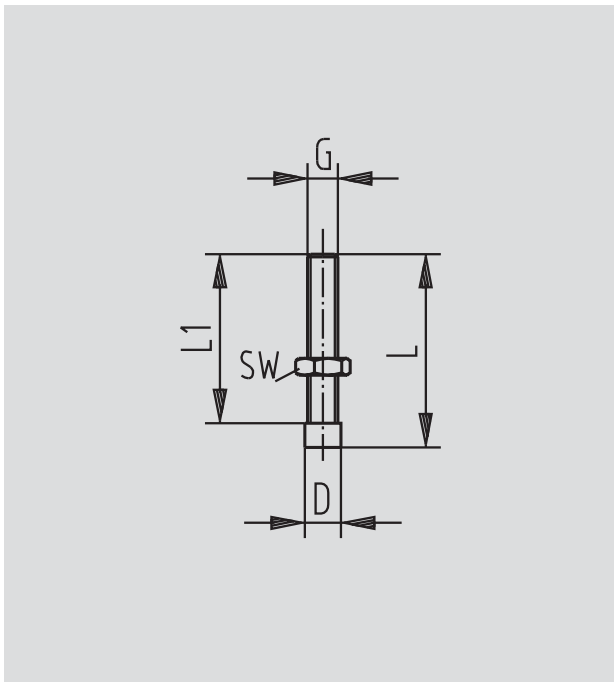
▲ Lieferzeit auf Anfrage

Andruckspindel

NEU

**Produktmerkmale:**

- Extrem kleiner Neoprenkopf-Durchmesser dadurch platzsparend
- Verzinkt
- Passend für alle Spannarmadapter und Verlängerungsleisten



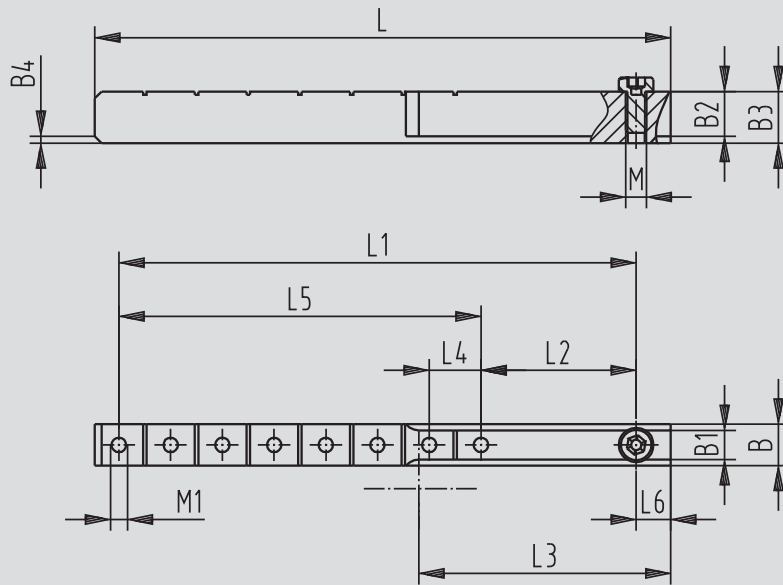
Andruckspindel	D	G Ø	L	L1	
213208-M-L ▲	6	M5	34	30	

▲ Lieferzeit auf Anfrage

NEU

Produktmerkmale:

- Einfaches Ablängen
- Flexible Längeneinstellung
- Aus Aluminium, Leichtbau
- Zur Aufnahme von Andruckspindeln

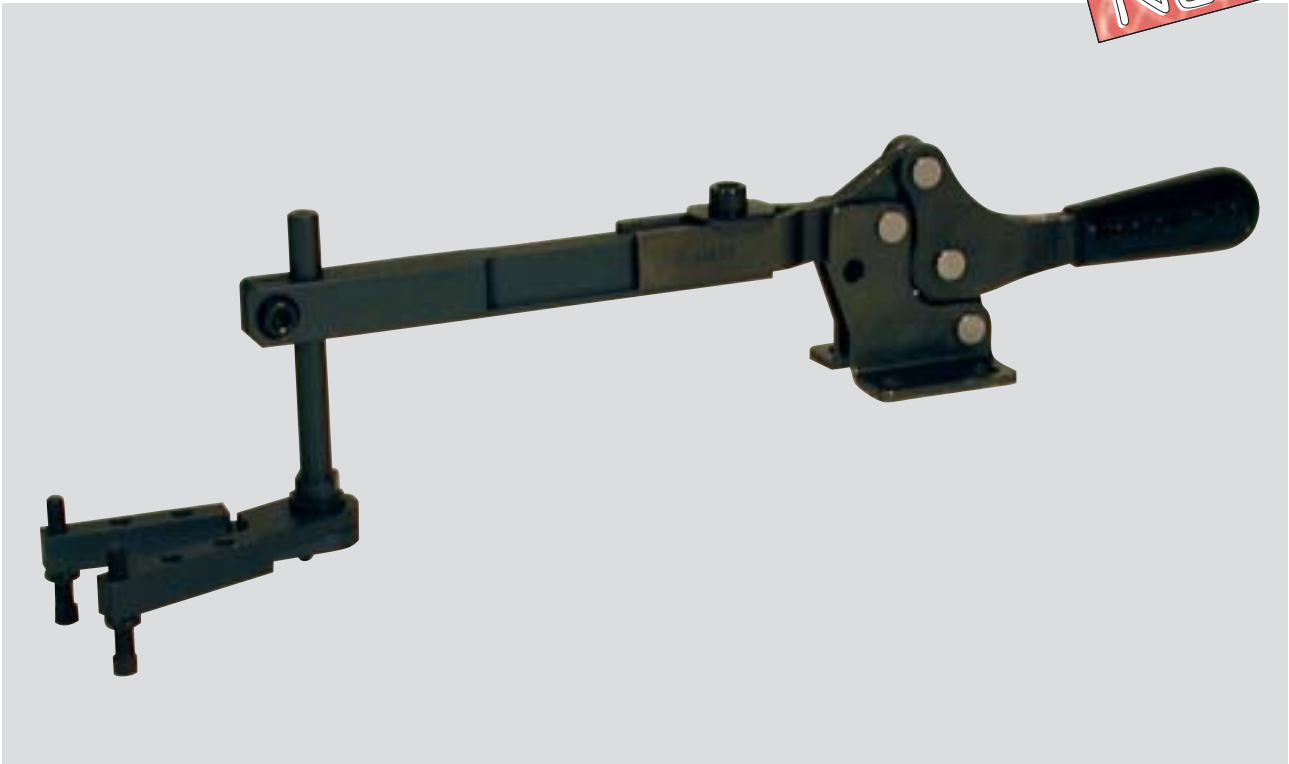


Modell-Nr.:	Verlängerung mit M5 Bohrung	B	B1 +0, -0,1	B2	B3	B4	L	L1 ±0,2	L2	L3	L4	L5	L6	M	M1
213-U-L / 213-UB-L 2013-U / 2013-UB 2013-UR / 2013-UBR	L-213-4-01 ▲	10	5,5	8	10	2x45°	75	60	24	20	12	36	8	M4	M5
202-U-L / 202-UB-L 217-U-L / 217-UB-L 2002-U-LS / 2002-UB-LS 2017-U / 2017-UB 2017-UR / 2017-UBR	L-217-4-01 ▲	12	6,5	9	12	2x45°	127	110	35	48	15	75	10	M5	M5
207-U-L / 207-UB-L 227-U-L / 227-UB-L 2007-U-LS / 2007-U-LS 2027-U / 2027-UB 2027-UR / 2027-UBR	L-227-4-01 ▲	12	8,5	13	15	2x45°	167	150	45	73	15	105	10	M6	M5

▲ Lieferzeit auf Anfrage

Handspanner in schwarzer Ausführung

NEU

**Einsatzgebiete:**

Für den fotogrammetrischen Einsatz z.B. im Meßlehrenbau. Durch die mattschwarze Oberfläche der Spanner und Zubehörteile wird eine Reflektion beim Fotografieren verhindert

Produktmerkmale:

- Komplettspanner schwarz brüniert
- Zubehörteile schwarz eloxiert
- Spannarme vorne offen
- Vermeidung von Reflektionen

Bestellungen:

Weitere Informationen zu unserem Spanntechnikprogramm zum Fixieren in schwarzer Ausführung erhalten Sie unter 06171/705-0

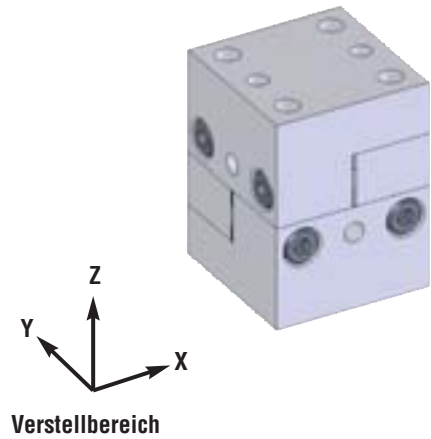
NEU

Einsatz:

Vornehmlich in Mess-Vorrichtungen als Werkstückauflage. Weiterhin lässt sich der Bereich der Einsätze erweitern für die Fälle, bei denen auf kleinstem Raum eine Einstellbarkeit in drei Achsen möglich sein muss.

Konstruktive Merkmale

- Kompakte Bauweise
- Einstellbarkeit durch Shims in drei Achsen
- Geringes Gewicht (Block aus Aluminium)



- GEO-Würfel für Einstellbarkeit in drei Achsen
Modell GW60-AA-1

Modell-Nr.	Gewicht [kg]	Shims enthalten Artikel-Nr.:
GW60-AA-1	0,76	2 x 0.5 mm / 8SB-046-1 2 x 1.0 mm / 8SB-047-1

