

**NEU**

**Rohrgreifer**

Klemmgreifer für das Handling von heißen Rohren  
im Warmumformbereich.



Seite **14.4**



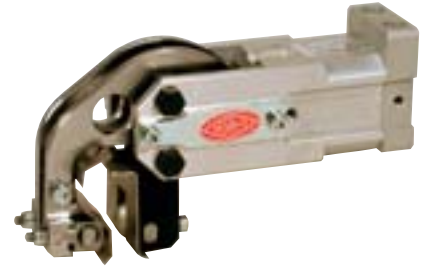
# Pneumatische Hochtemperatur Spanner und Greifer

Die DE-STA-CO Hochtemperatur Spanner und Greifer sind speziell für diese Fälle konzipiert, bei denen der Einsatz-Temperaturbereich der gängigen Elemente nicht mehr ausreicht.

Die entsprechenden maximalen Temperaturbedingungen finden Sie bei dem von Ihnen ausgewählten Geräten.

Diese sind für den Einsatz mit millionenfachen Lastwechsel ausgelegt.

	Modell-Nr.	Klemmkraft/ Spannmoment	Seite
	84A2-VB000H1H2	360N	14.2
	84A3-1R	300 N-750 N	14.4
	825-MRM 991-MRM	55 Nm 390 Nm	14.6



## Baureihe 84A2-VB

Kurvenklemmgreifer mit Selbsthemmung für Einsatz im Warmumform-Bereich

**Modell** 82A2-VB000H1H2

**Einsatz:**

Greifen von heißen Blechen beim Transport in Warmumform-Stationen

**Konstruktive Merkmale:**

- Kleinste Baugröße, geringes Gewicht
- Schnelle Schließ- und Öffnungsbewegung
- Hohe Klemmkraft

- Lange Lebensdauer
- Keilklemmprinzip mit Selbsthemmung in der Endlage
- Kolbendurchmesser 25 mm
- Luftverbrauch pro Doppelhub: 0,3dm<sup>3</sup>
- Druckanschlüsse G 1/8"
- Greiferzähne Keramik auf Blechdicke einstellbar
- Hitze-Schutz der Spannarme durch Abschirmbleche
- Dichtungen und Schmierung hochtemperaturbeständig
- Maximale Umgebungstemperatur 210°C
- Testbedingungen: Klemmgreifer fasst ein auf 900° C aufgeheiztes Blech 2:30 Minuten lang. Hierbei wird die maximale Arbeitstemperatur nicht erreicht



Modell 84A2-VB000H1H2

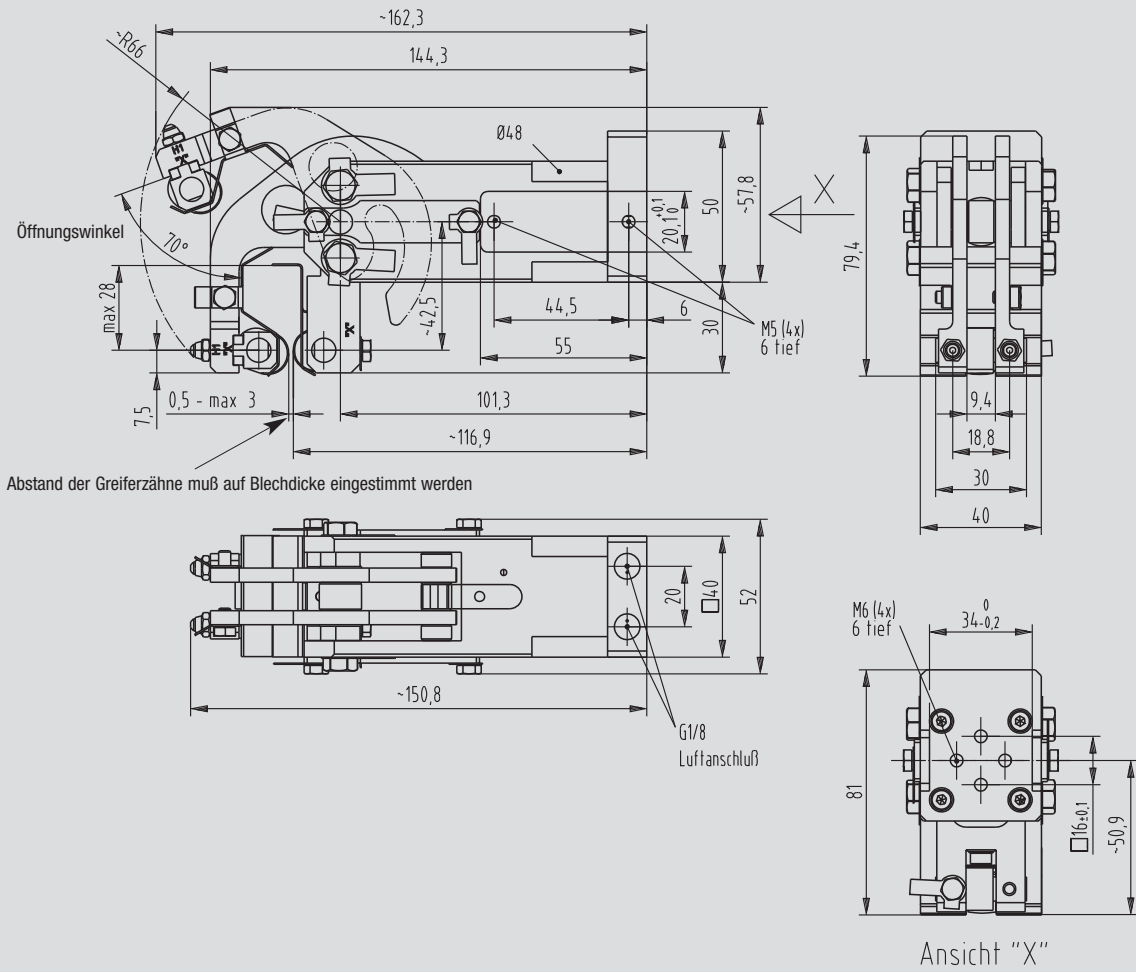
Bild	Bestell-Nr.	Klemmkraft bei 5 bar [N]	Öffnungswinkel	Gewicht [kg]	Öffnungs-/Schließzeit min [s]
	84A2- VB000H1H2	360	70° oben	0,72	0,6

**Wichtige Ersatzteile:**

Benennung	Bestell-Nr.
Zylinder	8PW-074-1
Verschleißteilsatz Zylinderdichtungen	8PW-074-VT1
Bausatz Greiferzahn	8JZ-042-1

**Zubehörteile für 84A2-VB000H1H2: Adapter**

8MA-147-1 	8MA-165-1 	8MA-166-1 
8MA-168-1 	82ZB-025-1 	



Medium Luft, min. 3bar, max. 6 bar. Betrieb mit ölfreier Luft zulässig.

# Baureihe 84A3-1R

NEU

Klemmgreifer für das Handling von heißen Rohren im Warmumformbereich

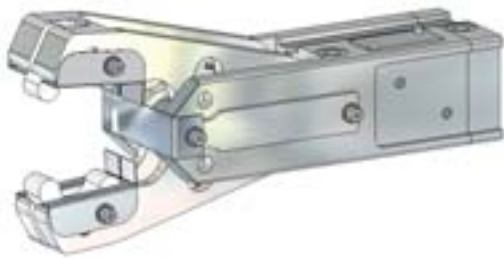
**Einsatz:**

Greifen von heißen Rohren beim Transport in Warmumformstationen

**Konstruktive Merkmale:**

- Kleinste Baugröße, geringes Gewicht
- Schnelle Schließ- und Öffnungsbewegung
- Hohe Klemmkraft

- Lange Lebensdauer
- Kolbendurchmesser 32 mm
- Druckanschlüsse G1/8
- Spezielle Greiferzähne aus Keramik
- Dichtungen und Schmierung hochtemperaturbeständig
- Zulässige Werkstücktemperatur bis 1000°C



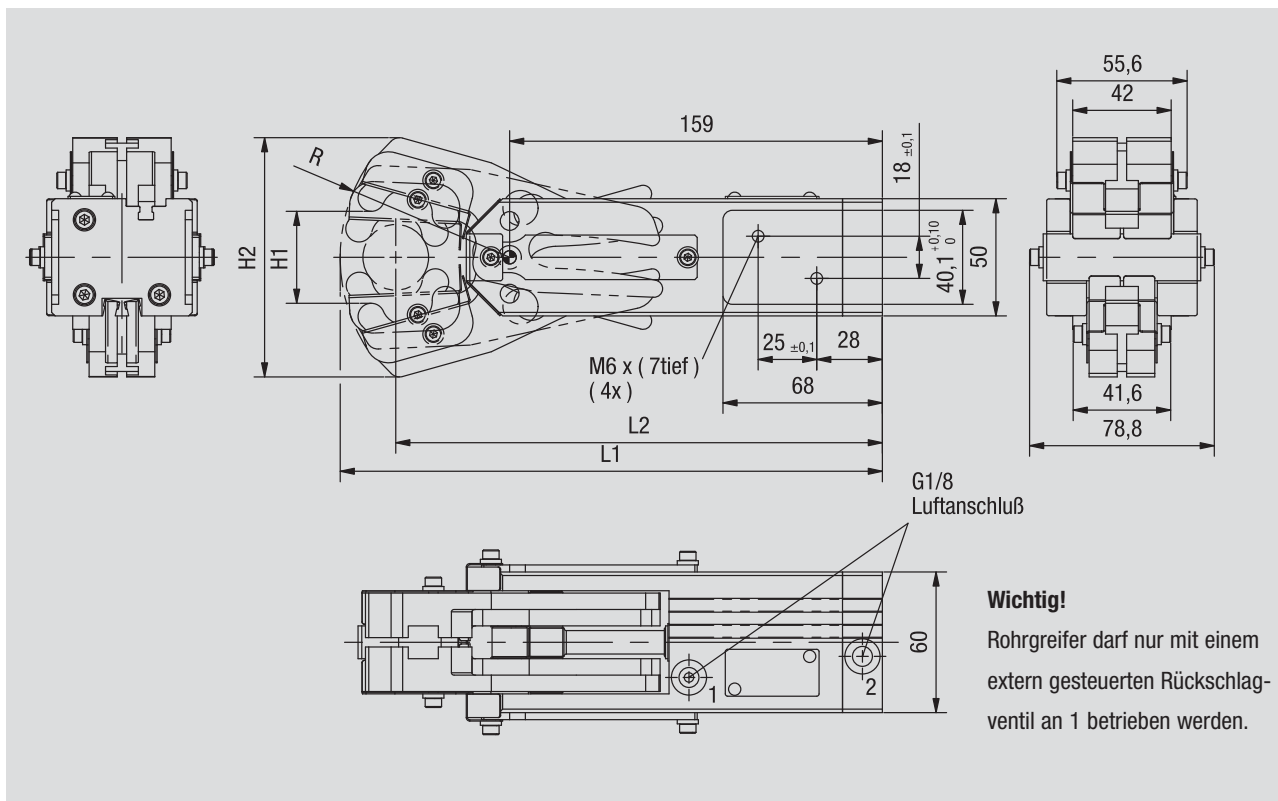
Modell 84A3-1R

**Anwendungsbeispiel**



**Bestell-Nummernschlüssel für 84A3-1R**

Beispiel Bestell-Nr.: <span style="border: 1px solid black; padding: 2px;">84A3</span> - <span style="border: 1px solid black; padding: 2px;">1R</span> <span style="border: 1px solid black; padding: 2px;">28</span> <span style="border: 1px solid black; padding: 2px;">00</span> <span style="border: 1px solid black; padding: 2px;">0</span>			
<p><b>84A3-1R.....</b></p> <p><b>84A3-1R_ = Luftanschluß 2 x G1/8</b> Greiferzähne im Grundmodell enthalten.</p> <p style="text-align: center;"><b>Grundmodell</b></p>	<p><b>28 = Ø 28-35</b></p> <p><b>35 = Ø 35-42</b></p> <p><b>42 = Ø 42-50</b></p> <p><b>50 = Ø 50-60</b></p> <p style="text-align: center;"><b>Spannarme</b></p>	<p><b>00 = ohne Abfragung</b></p> <p><b>F3 =</b> mit zwei Näherungsschalter SME-8F-DE Kabel 3-adrig, 2,5 m offene Litze</p> <p><b>F4 =</b> mit zwei Näherungsschalter SME-8F-DE-S Kabel mit Stecker M8x1, 3-polig</p> <p style="text-align: center;"><b>Abfragung</b></p>	<p><b>0 = ohne Adapter/Anschläge</b></p> <p style="text-align: center;"><b>Adapter</b></p>



Medium Luft, min. 3bar, max. 6 bar. Betrieb mit ölfreier Luft zulässig.

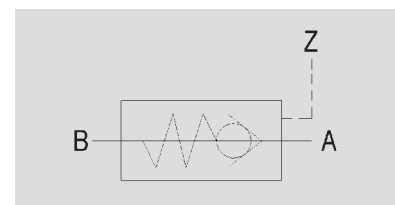
Modell-Nr.	Rohr Ø	Klemmkraft bei 5 bar (daN)	Kolben- Ø (mm)	Luftverbrauch per Doppelhub bei 5 bar (Liter)	Gewicht ~ (kg)	Öffnungs-/Schließ- geschwindigkeit sec.	Temperaturbereich Werkstück °C	L1	L2	H1	H2	R
								max. ~	~ geöff.	min. geöff.	max. geöff.	~
84A3-1R28	28 - 35	Ø28=100 / Ø31=75 / Ø35=45	32	0,5	1,7	0,4	<1000	232	206	39	103	73
84A3-1R35	35 - 42	Ø35=95 / Ø38=65 / Ø42=40						234	206	41	108	75
84A3-1R42	42 - 50	Ø42=105 / Ø36=70 / Ø50=40						237	206	54	120	78
84A3-1R50	50 - 60	Ø50=80 / Ø55=50 / Ø60=30						245	211	68	134	86

**Wichtig!**

Rohrgreifer darf nur mit einem extern gesteuerten Rückschlagventil an 1 betrieben werden.

**Extern gesteuertes Rückschlagventil**

Schaltbild für Anschluss 1



**Wichtige Ersatzteile**

Benennung	Bestell-Nr.
Dichtungssatz	8PW-083-1-VT1
Greiferzahn ( 1 Stück )	8JZ-044-1

**Zubehörteile**

Benennung	Bestell-Nr.
Abfrageset mit offener Litze, 2,5m dreidrig	SME-8F-DE
Abfrageset, Kabel mit Stecker M8x1 3-polig	SME-8F-DE-S
Magnetinduktiver Linearsensor (nur direkt bei Fa. Turck erhältlich)	Turck-Bestell-Nr: WiM40-STL68-LiU5X-V1141

## Modelle 825-MRM, 991-MRM

- Automations-Kraftspanner für hohe Temperaturen, geschlossene Bauform

Modelle: **825-MRM**  
**991-MRM**

### Einsatz:

Spannen, Halten, Greifen und Positionieren von Bauteilen und Werkzeugen.

### Einsatzgebiete

Der Kraftspanner ist für alle Anwendungen in Dauer-Umgebungstemperaturen von 260° und kurzzeitig (bis 10 Minuten) für Umgebungstemperaturen von 370° C geeignet.

### Konstruktive Merkmale:

- Unempfindlich gegen Verschmutzung
- Kompakte geschlossene Bauweise mit Stahlgehäuse
- 2 seitliche Anbindungsflächen
- Kniehebel-Mechanismus
- Zylinder mit temperaturbeständigen Polymer-Dichtungen
- Integrierte Schmiernippel zum Nachfetten der Mechanik von außen
- Verwendung von temperaturbeständigem Fett



**825-MRM**  
Basismodell mit Spannarm  
seitlich links



**991-MRM**  
Basismodell  
(ohne Spannarm)

Modell-Nr.	Spannposition	Standardöffnungswinkel	Abtriebswelle für Spannarm-Varianten	Haltemoment max. [Nm]	Spannmoment bei 6 bar [Nm]	Zylinder- Ø [mm]	Gewicht ~ [kg]
<b>825-MRM</b>	horizontal	90°	seitlich links	180	55	32	2,1
<b>991-MRM</b>	horizontal/vertikal	118°	seitlich und U-mittig	1250	390	63	8,3



991-MRM mit U-Spannarm mittig



991-MRM mit Spannarm seitlich rechts

## Zubehörteile für 991-MRM

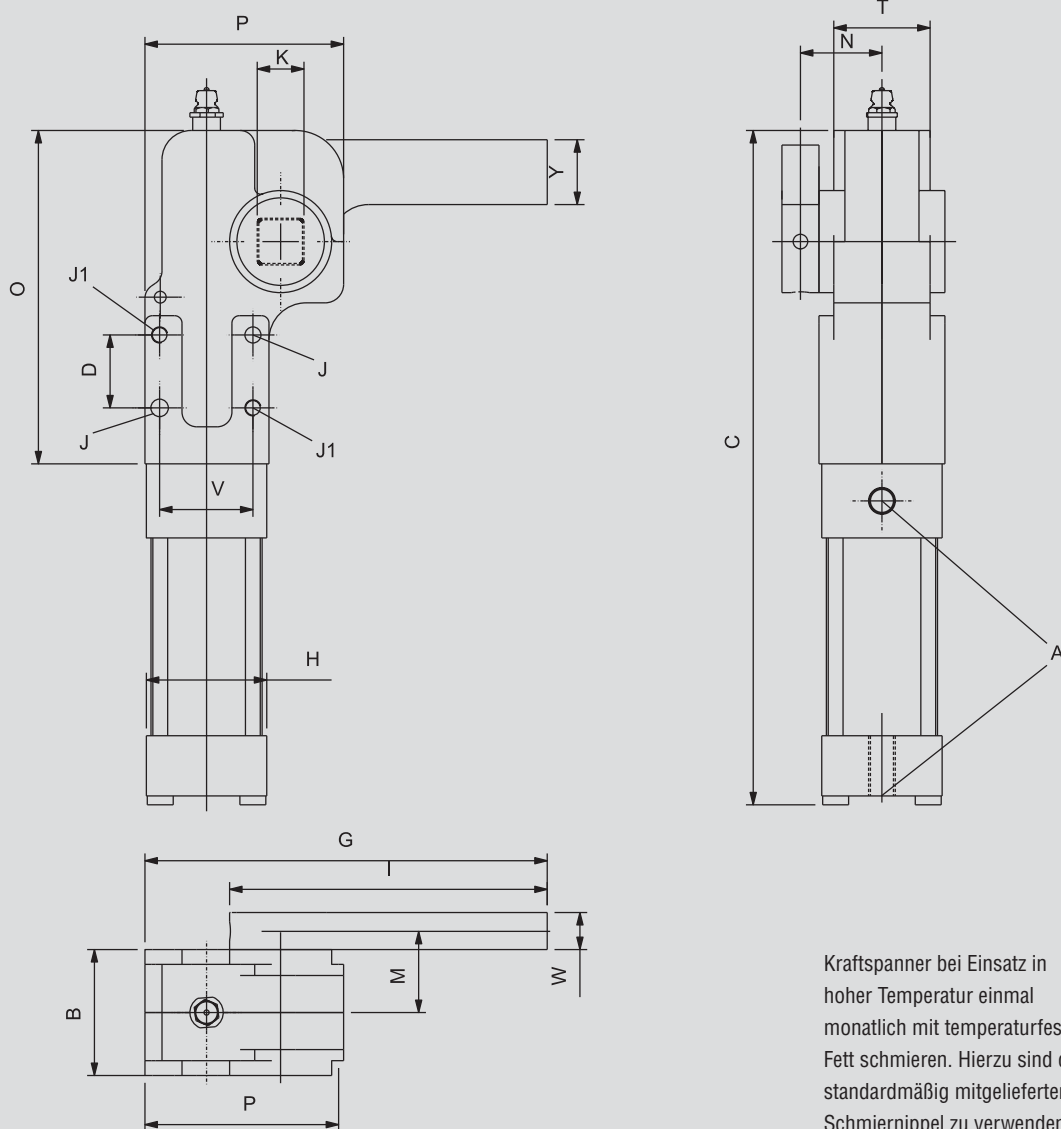
Benennung		Baugruppe
		Bestell-Nr. für Set 991-MRM
Spannarm		
Spannarm-Variante	Spannposition	
U-mittig	horizontal	8JG-069-1-01
seitlich	horizontal	8JG-070-1-01
Fett		Accrolube 2000HT von Accroseal (USA)

## Ersatzteile

Benennung	Bestell-Nr. für Baugruppe	
	825-MRM	991-MRM
Zylinder	825RM100	893132M-ET
Dichtungssatz	825RM1000100	8930100-ET

# Modelle 825-MRM, 991-MRM

825-MRM



Kraftspanner bei Einsatz in hoher Temperatur einmal monatlich mit temperaturfestem Fett schmieren. Hierzu sind die standardmäßig mitgelieferten Schmiernippel zu verwenden.

## Technische Daten: 825-MRM/991-MRM

Modell-Nr.	A	B	C	D	D1	E	F	G	H	I	J	J1
825-MRM	G1/8	43	246	25	-	76	32	138	41	91,7	6	M6x1
991-MRM	G3/8	86	376	35	17,5	123	76,2	-	76	-	9,5	10,0

Modell-Nr.	K	L	M	N	O	P	T	U	V	W	Y	Y1
825-MRM	16	-	28	34	114	68	43	32	32	12	22	13
991-MRM	19	10	70	43	183	104	49	65	70	-	-	-

